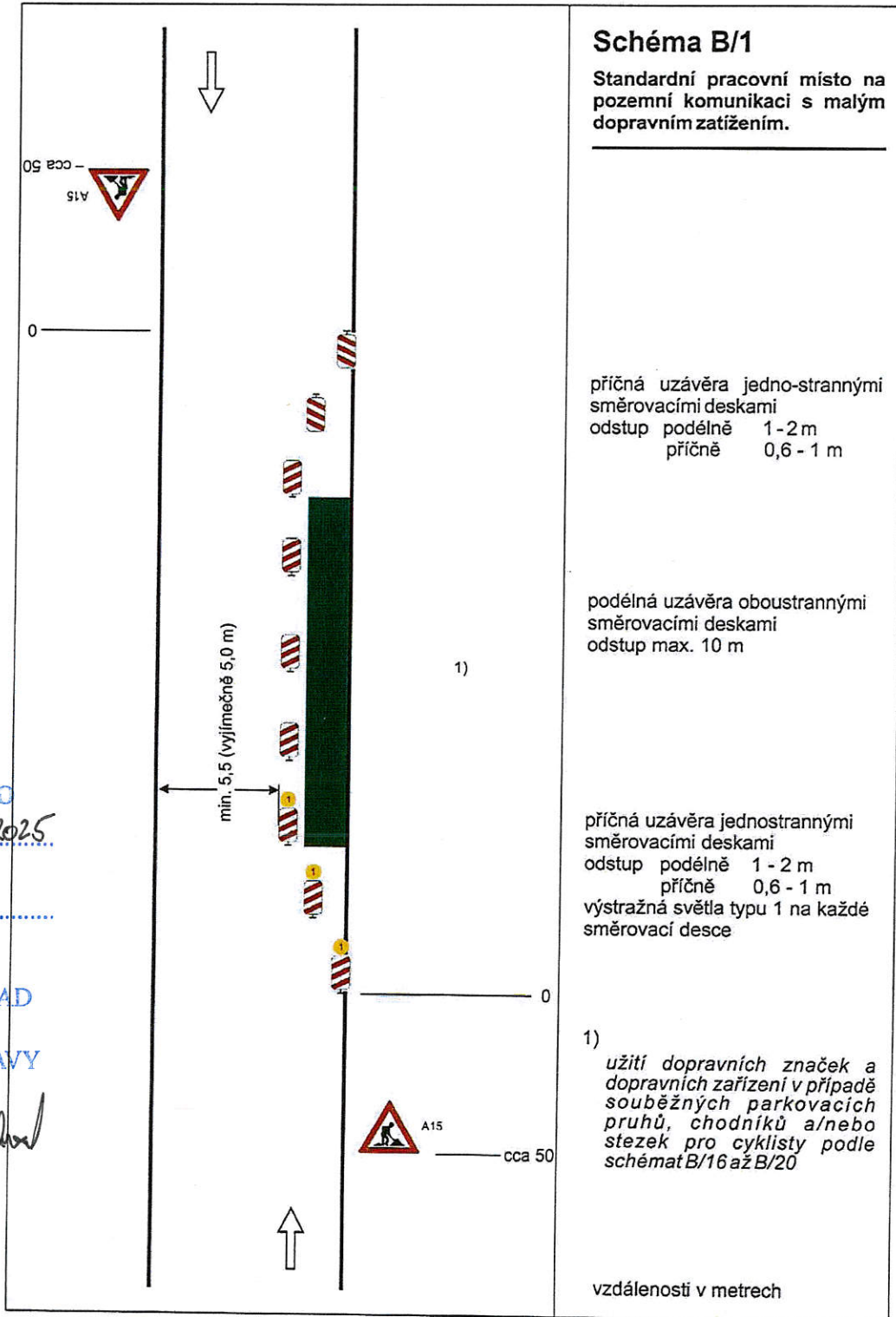


Příloha Žádosti o stanovení přechodné úpravy provozu

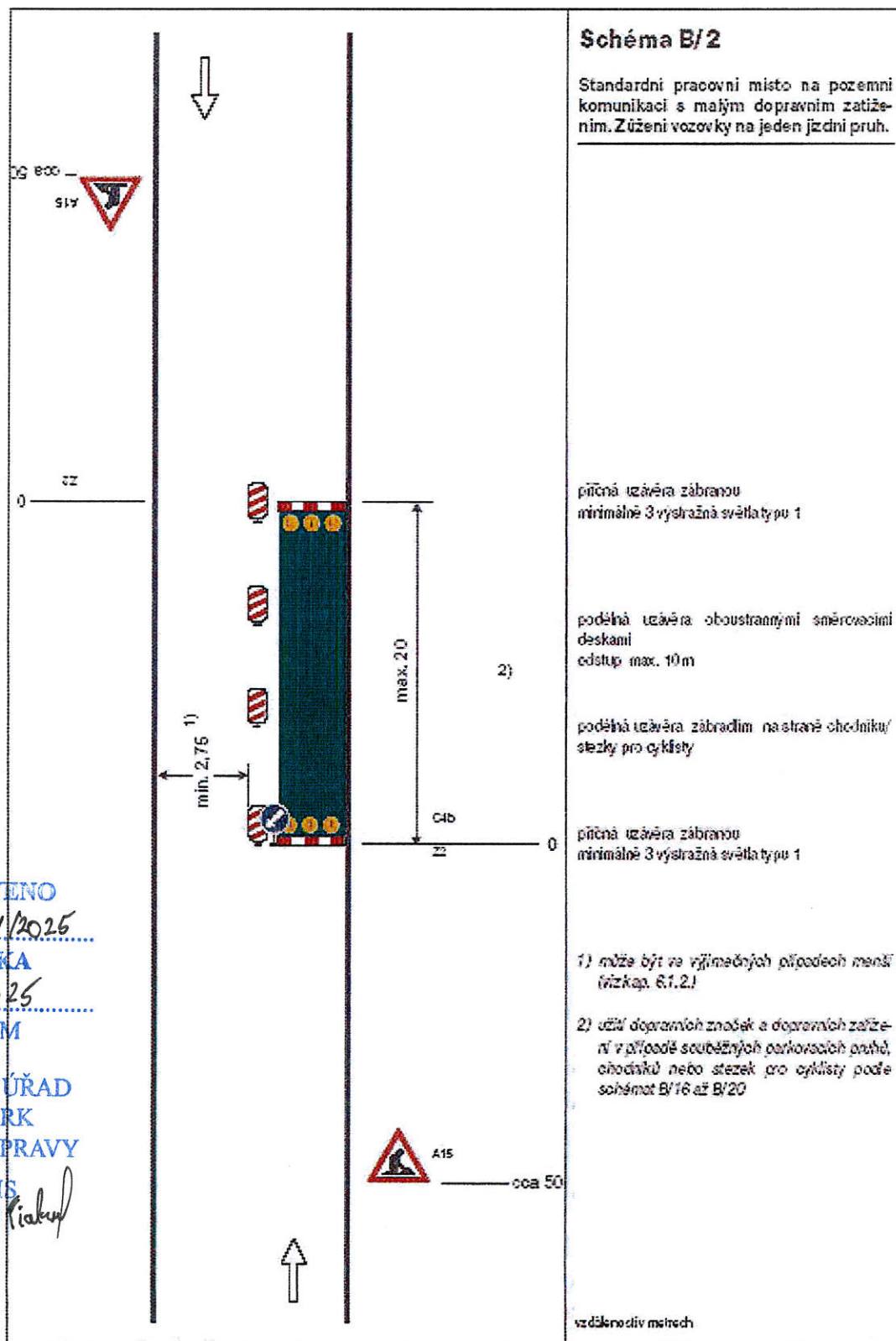
Jedná se o stanovení přechodného dopravního značení na místních komunikacích v obcích a městech a na veřejně přístupných účelových komunikacích ve vlastnictví obcí a měst a dále na silnicích II. a III. třídy v obcích a městech a v okolí obcí a měst: Šumperk; Hanušovice; Ruda nad Moravou - část Ruda nad Moravou, Bartoňov, Hostice, Radomilov, Hrabenov; Olšany - část Olšany, Klášterec; Loučná nad Desnou - část Loučná nad Desnou, Kouty nad Desnou, Filipová, Rejhotice, Kociánov; Petrov nad Desnou - část Petrov nad Desnou, Terezín; Sobotín; Velké Losiny - část Velké Losiny, Bukovice, Maršíkov; Víkýřovice; Dolní Studénky - část Dolní Studénky, Králec; Bludov; Rapotín; Libina - část Libina, Dolní Libina; Bohdík - část Bohdík, Komňátka, Raškov; Bohutín; Jindřichov - část Jindřichov, Nové Losiny



SESTAVENO
MUSP 29024/2025
ZNAČKA
12.3.2025
DATUM

MĚSTSKÝ ÚŘAD
ŠUMPERK
ODBOR DOPRAVY

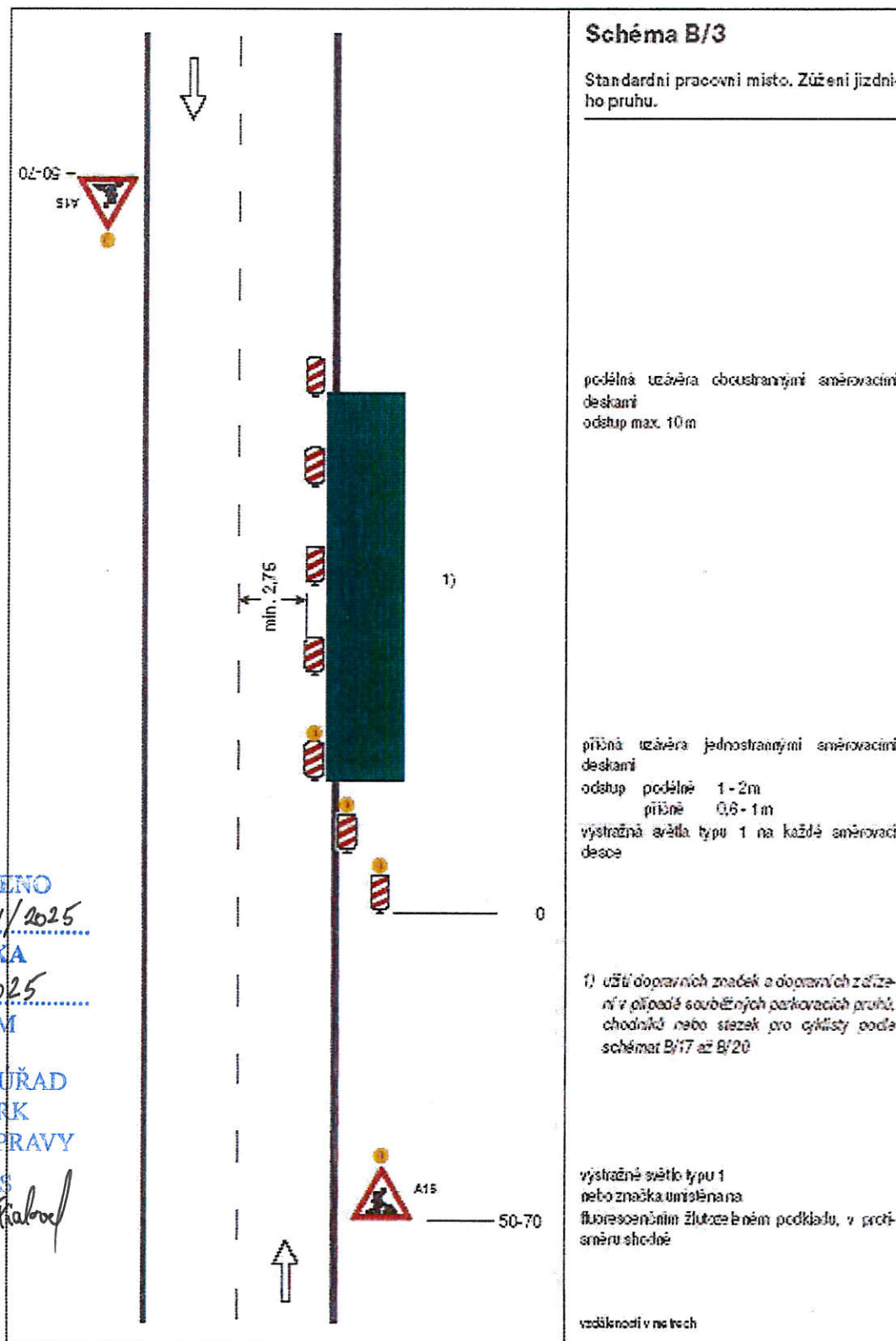
PODPIS
Fiala



STANOVENO
 MÚSP 19024/2025
 ZNAČKA
 12.3.2025
 DATUM

MĚSTSKÝ ÚŘAD
 ŠUMPERK
 ODBOR DOPRAVY
 PODPIS

Kiakuf



STANOVENO
MUSP 29024/2025

ZNAČKA

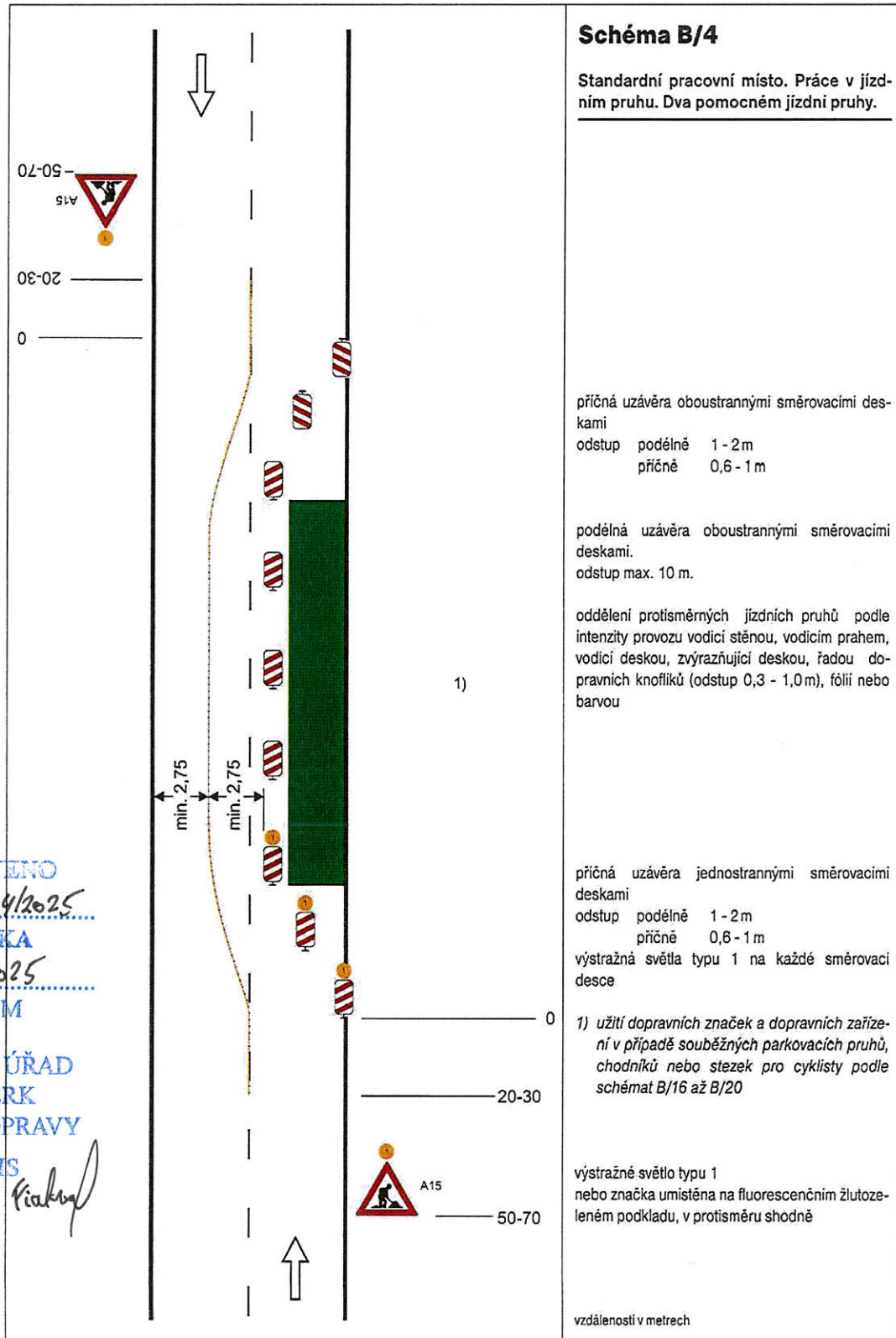
12.3.2025

DATUM

MĚSTSKÝ ÚŘAD
ŠUMPERK
ODBOR DOPRAVY

PODPIS

Kabov



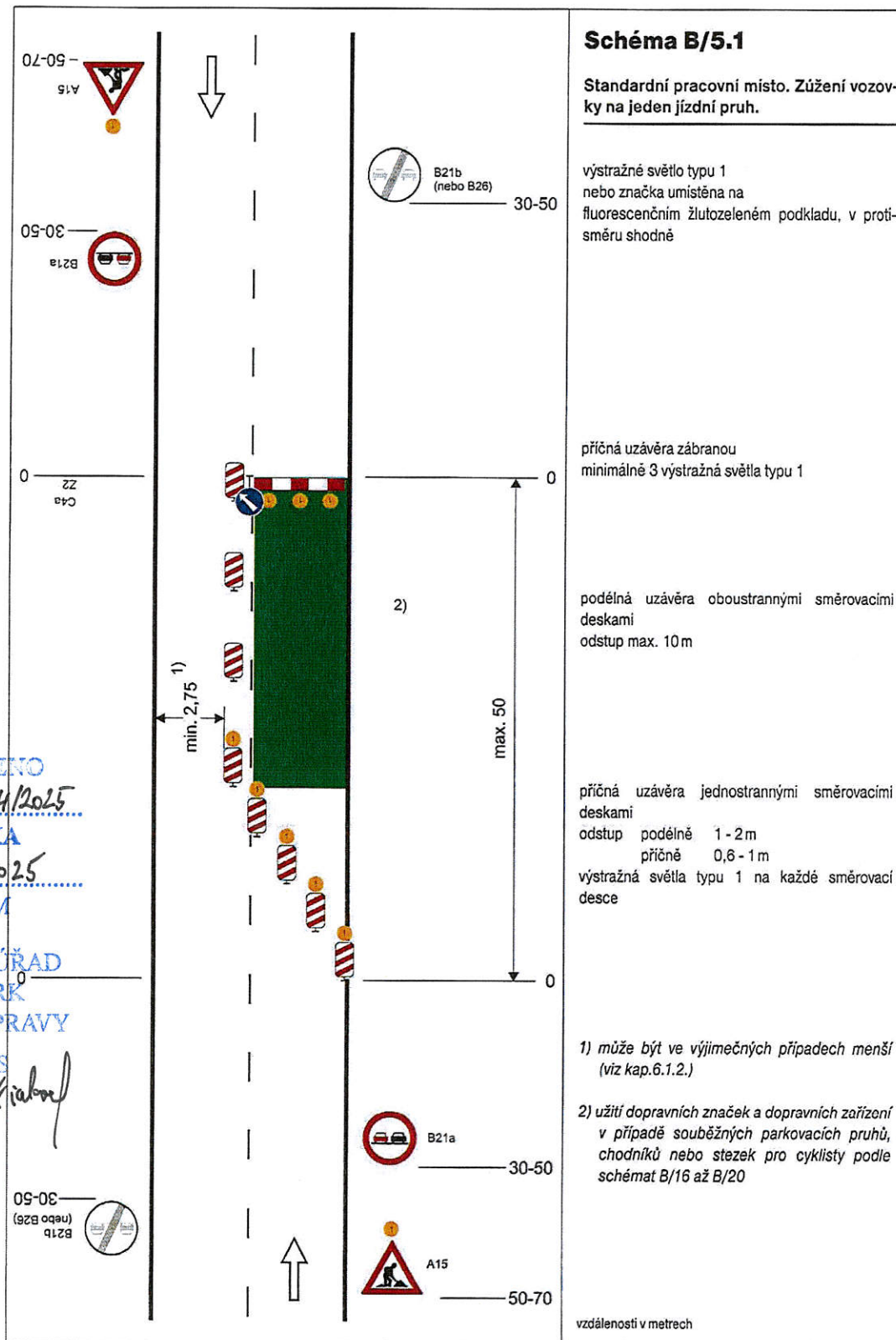
STANOVENO
 MUSP 290 24/2025
 ZNAČKA
 12.3.2025
 DATUM

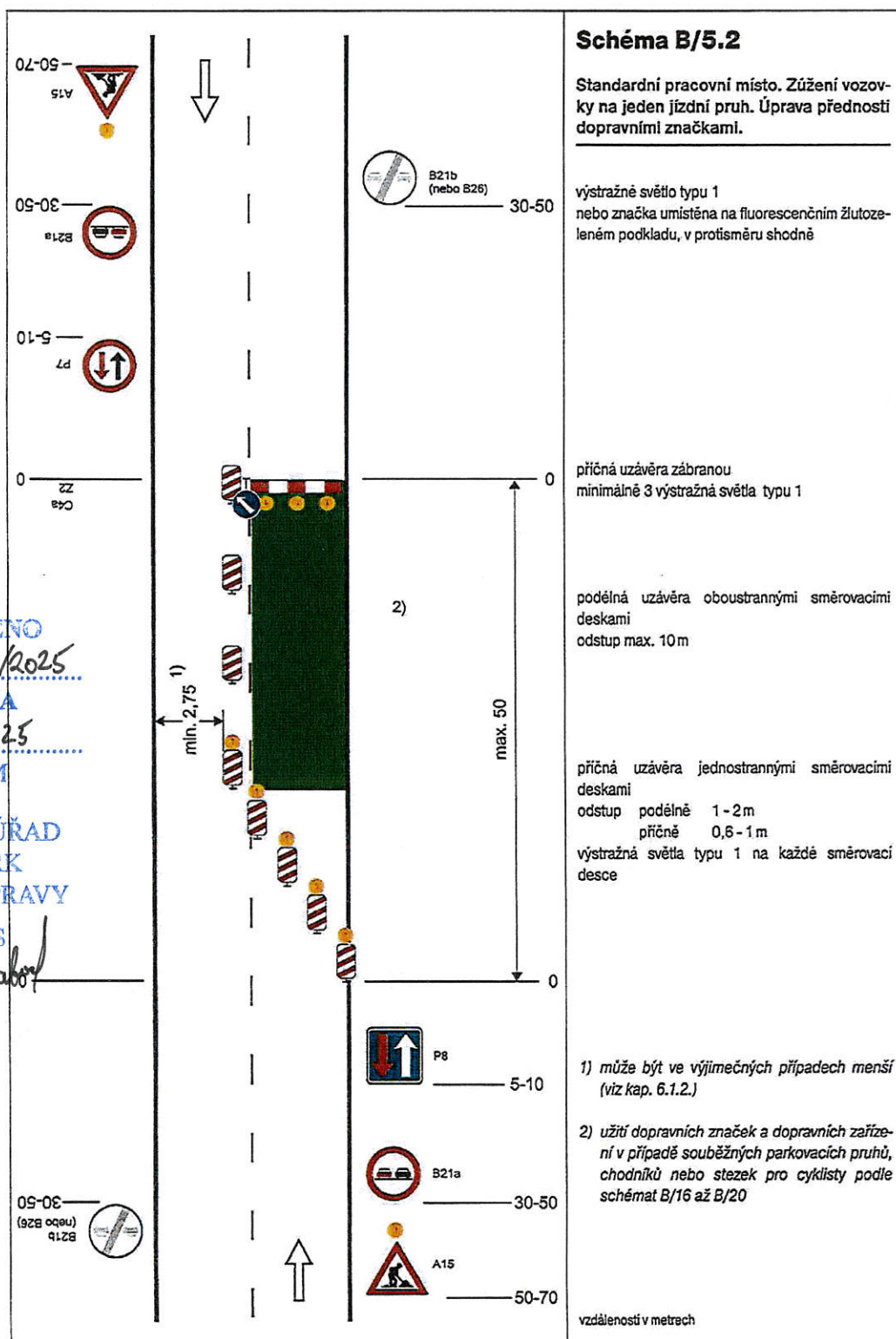
MĚSTSKÝ ÚŘAD
 ŠUMPERK
 ODBOR DOPRAVY

PODPIS

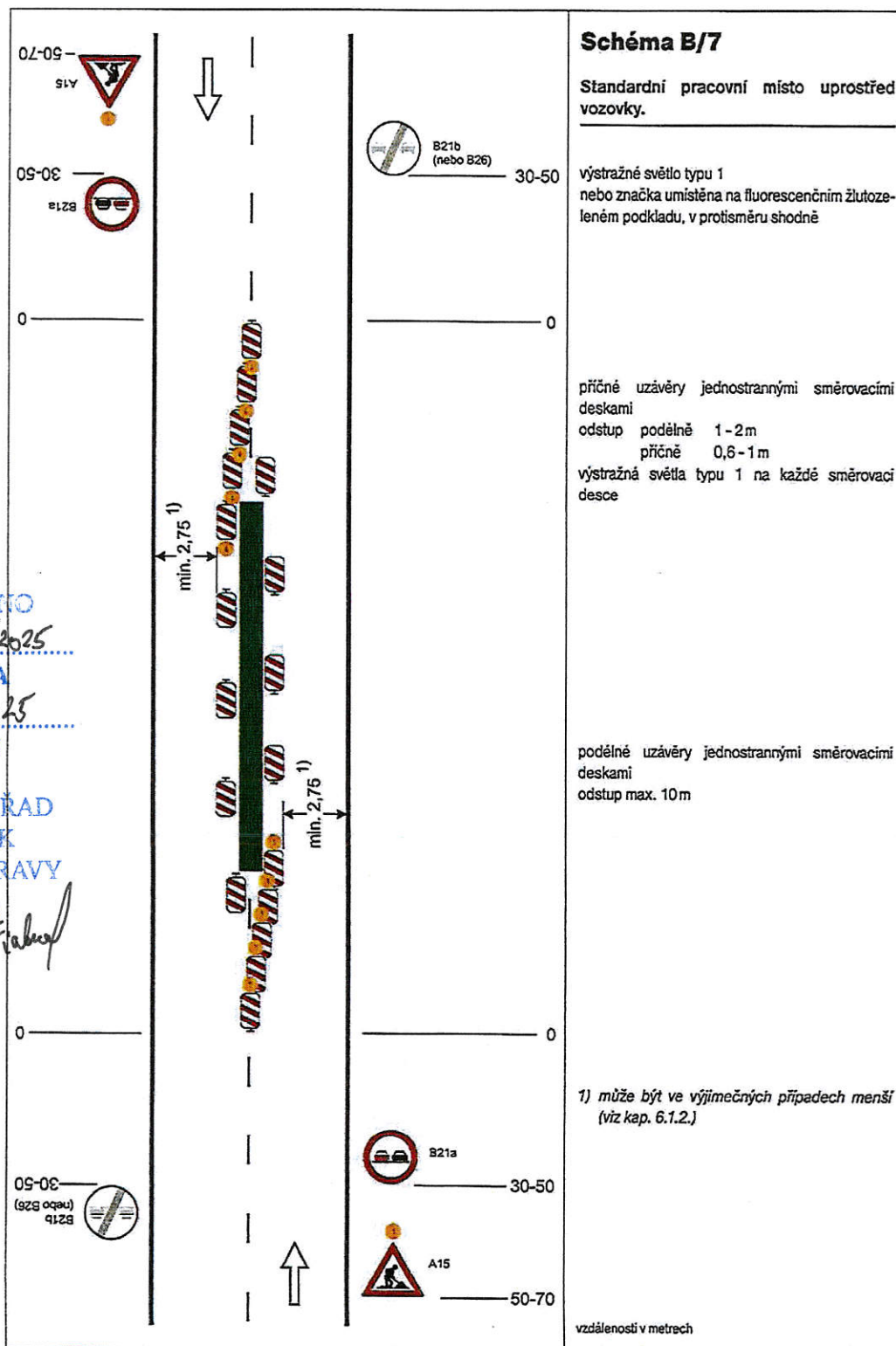
Kiška

SCHÉMATA PRO OZNAČENÍ PRACOVNÍCH MÍST V OBCI



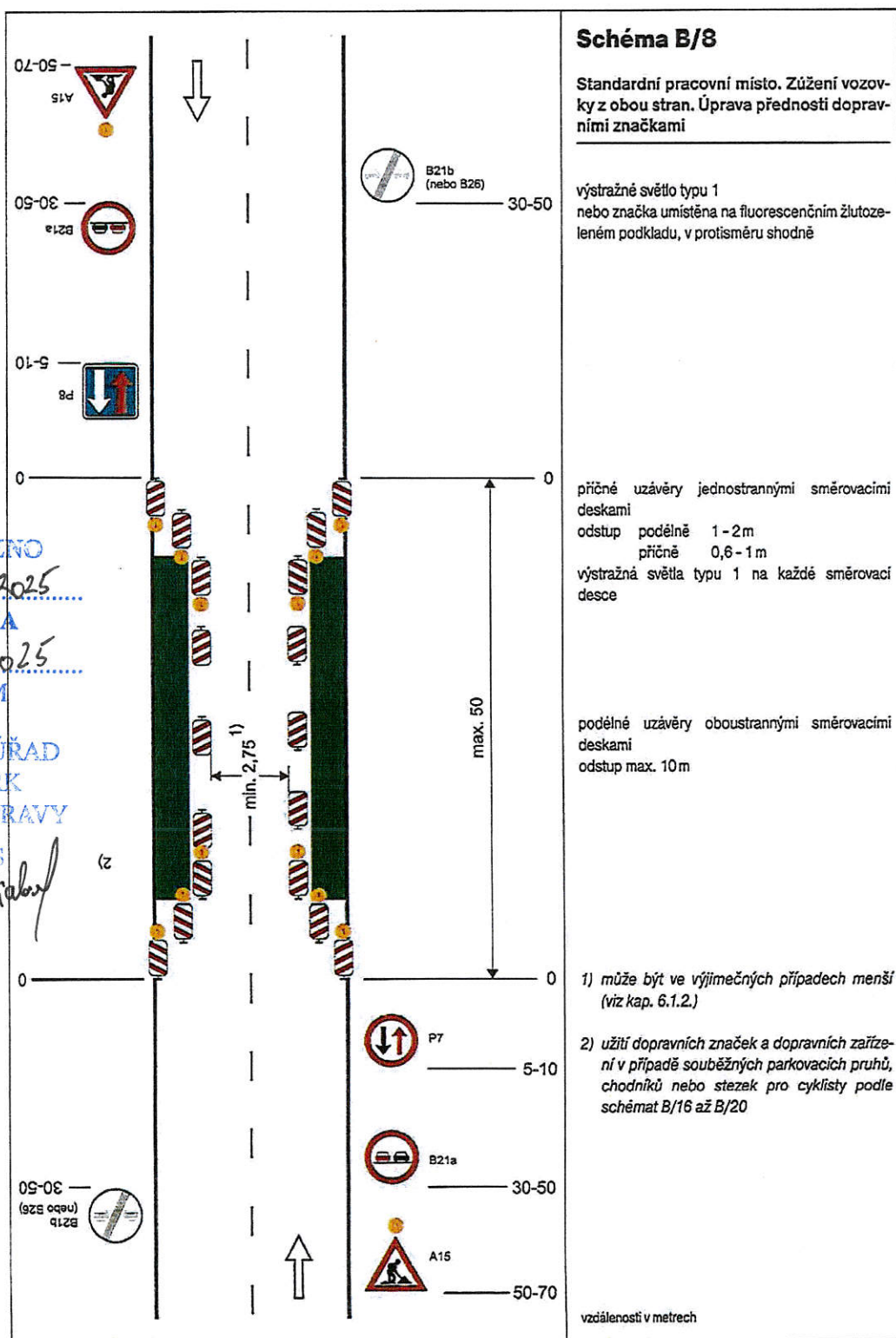


SCHÉMATA PRO OZNAČENÍ PRACOVNÍCH MÍST V OBCI

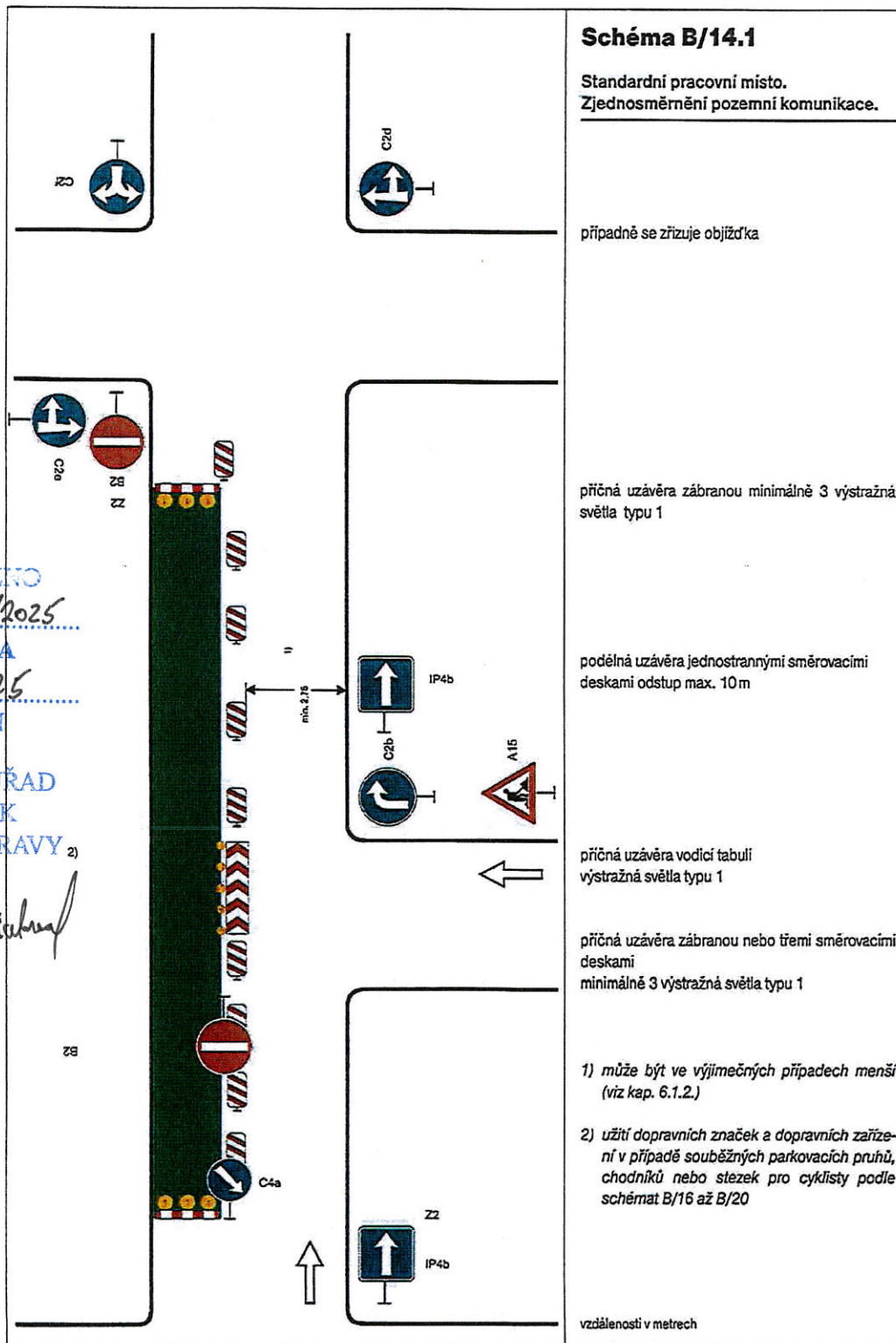


STANOVENO
 MUSP 29024/2025
 ZNAČKA
 12.3.2025
 DATUM
 MĚSTSKÝ ÚŘAD
 ŠUMPERK
 ODBOR DOPRAVY
 PODPIS
 Fiabek

SCHÉMATA PRO OZNAČENÍ PRACOVNÍCH MÍST V OBCI



STANOVENO
 MÚSP 290/24/2025
 ZNAČKA
 12.3.2025
 DATUM
 MĚSTSKÝ ÚŘAD
 ŠUMPERK
 ODBOR DOPRAVY 2)
 PODPIS
 Fischer



	<p>Schéma B/14.2</p> <p>Standardní pracovní místo v prostoru křižovatky.</p> <p>vedení provozu (užití značek č. C 4 a až č. C4 c) závisí na konkrétním umístění pracovního místa v prostoru křižovatky, případně se pro určitý směr zřizuje objížďka</p> <p>příčné uzávěry zábranou minimálně 3 výstražná světla typu 1</p> <p>výstražné světlo typu 1 nebo značka umístěna na fluorescenčním žlutozeleném podkladu, u ostatních vjezdů shodně</p> <p>1) minimální šířka se zjišťuje pomocí vlečných klivek</p> <p>Pozn.: Pro usměrnění provozu v prostoru křižovatky lze užit směrovacích desek (č. Z4a až č. Z4c) dle konkrétní situace</p> <p>vzdálenosti v metrech</p>
--	---

STANOVENO
MUSP 29024/2025
ZNAČKA
12.3.2025
DATUM

MĚSTSKÝ ÚŘAD
ŠUMPERK
ODBOJ DOPRAVY

PODPIS

Riabský

Schéma B/14.3

Standardní pracovní místo
v prostoru okružní křižovatky.

případně se zřizuje objížďka

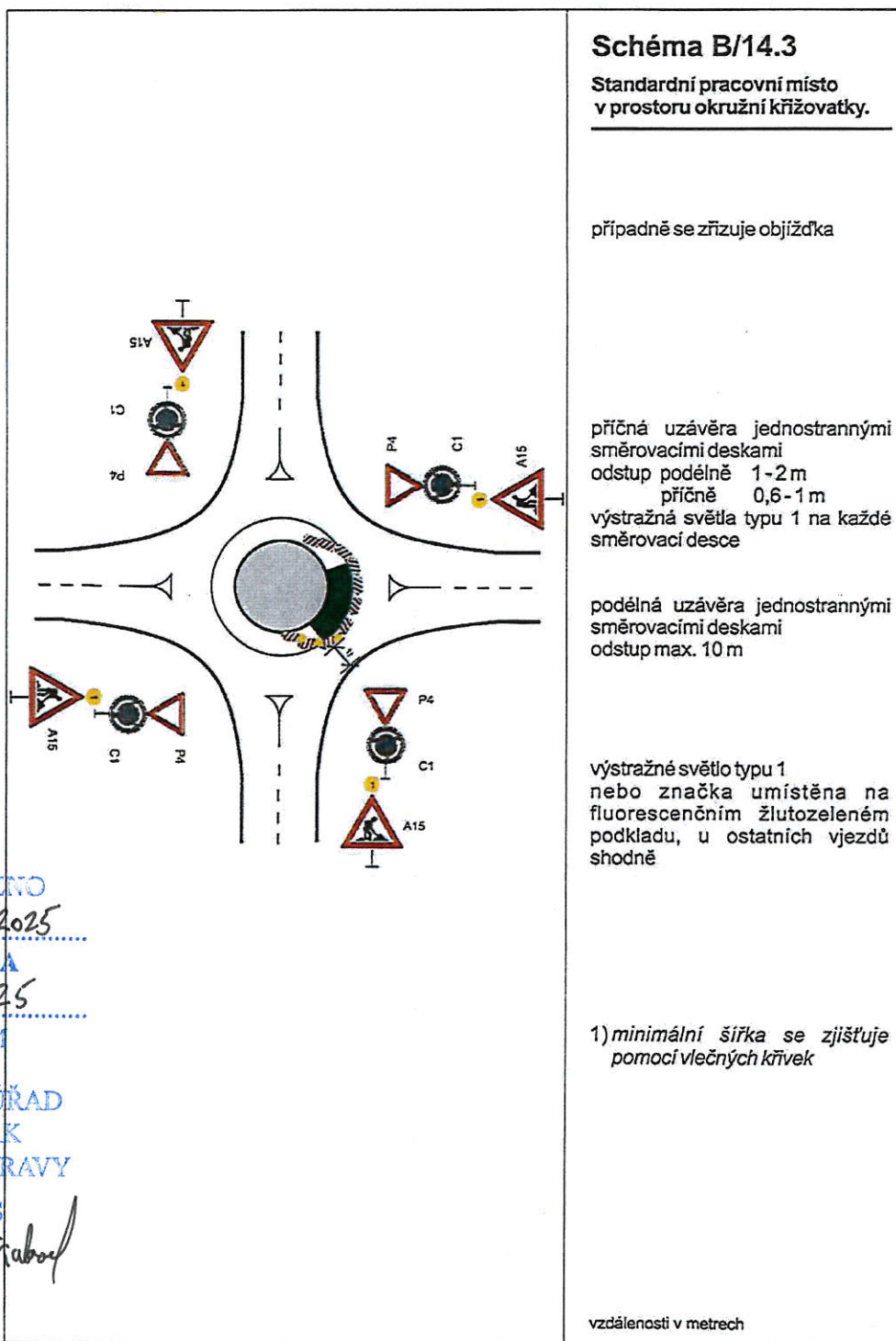
příčná uzávěra jednostrannými
směrovacími deskami
odstup podélně 1-2 m
příčně 0,6-1 m
výstražná světla typu 1 na každé
směrovací desce

podélná uzávěra jednostrannými
směrovacími deskami
odstup max. 10 m

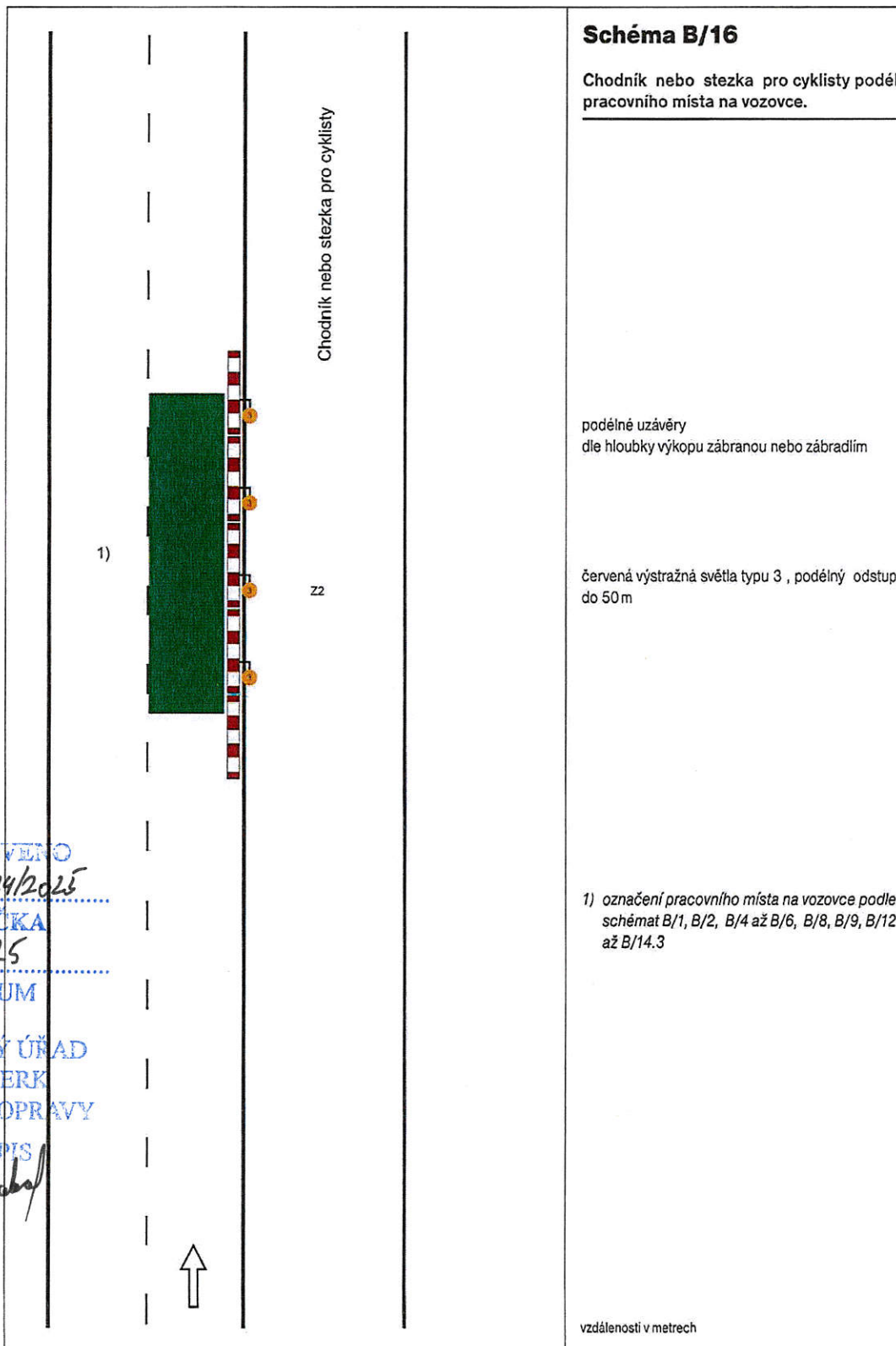
výstražné světlo typu 1
nebo značka umístěna na
fluorescenčním žlutozeleném
podkladu, u ostatních vjezdů
shodně

1) minimální šířka se zjišťuje
pomocí vlečných křivek

vzdálenosti v metrech



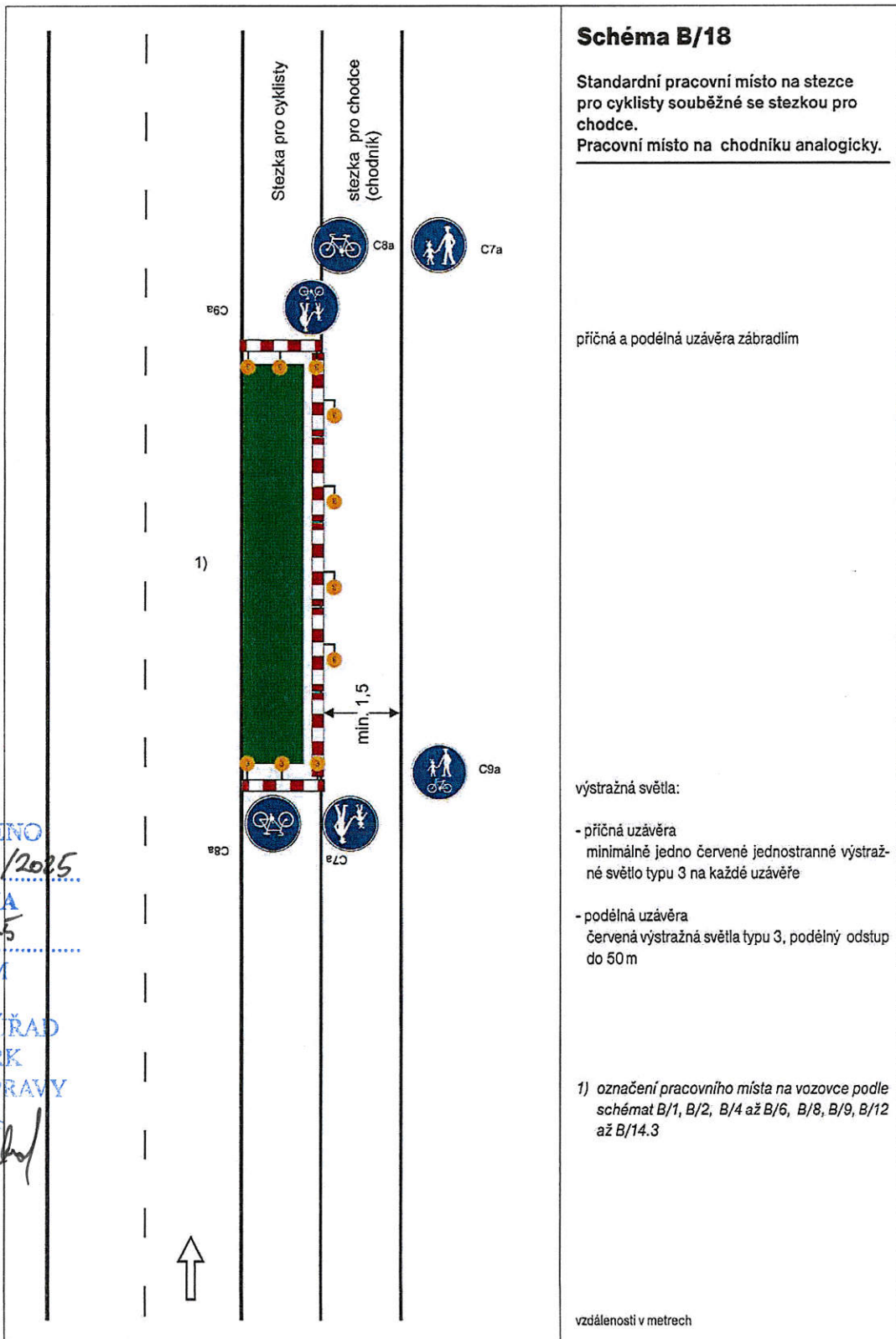
STANOVENO
MUSP 29024/2025
ZNAČKA
12.3.2025
DATUM
MĚSTSKÝ ÚŘAD
ŠUMPERK
ODBOR DOPRAVY
PODPIS
Přibocel



STANOVENO
MUSP 24024/2025

ZNAČKA
12.3.2025

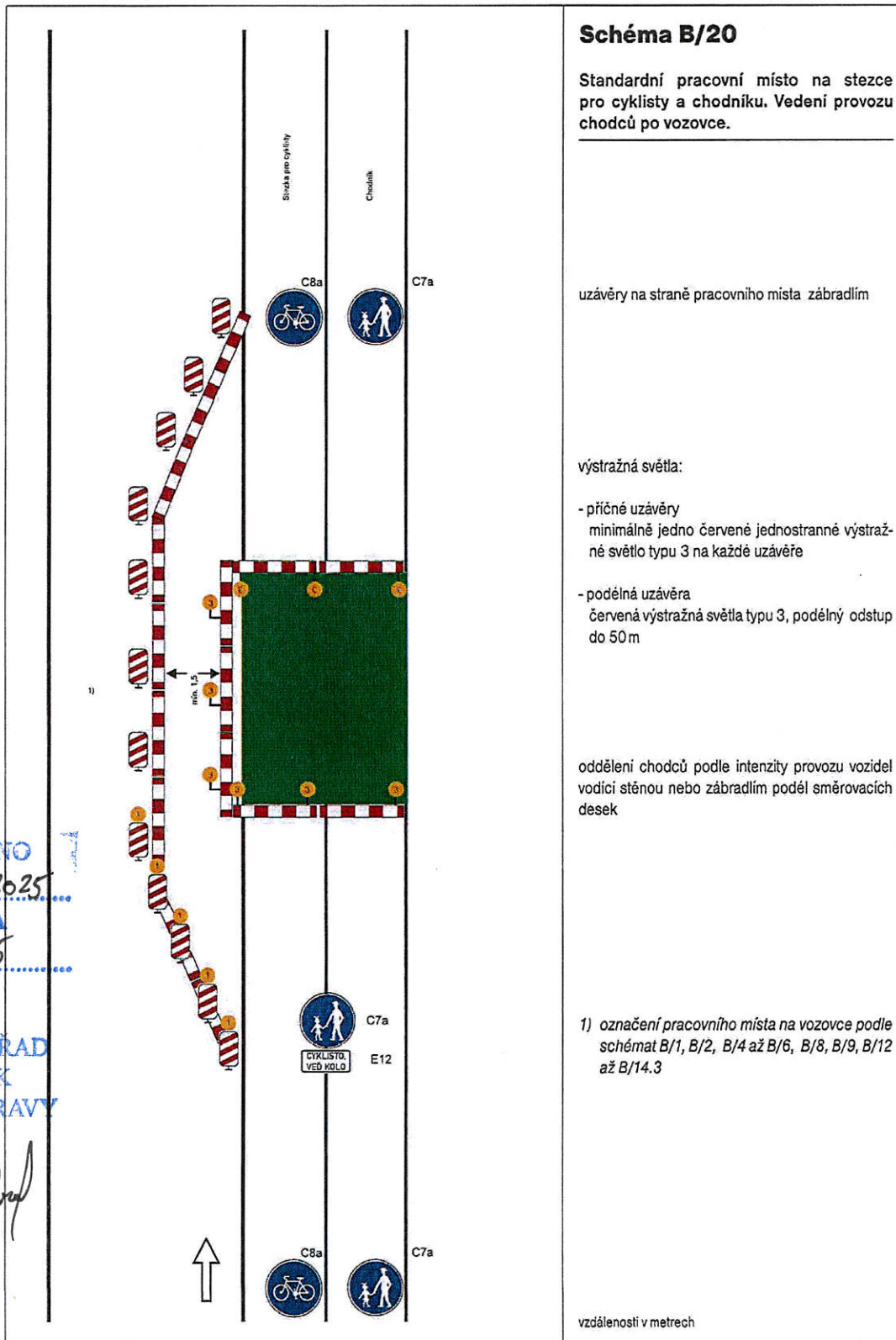
DATUM
MĚSTSKÝ ÚŘAD
ŠUMPERK
ODBOR DOPRAVY
PODPIS
Fischer

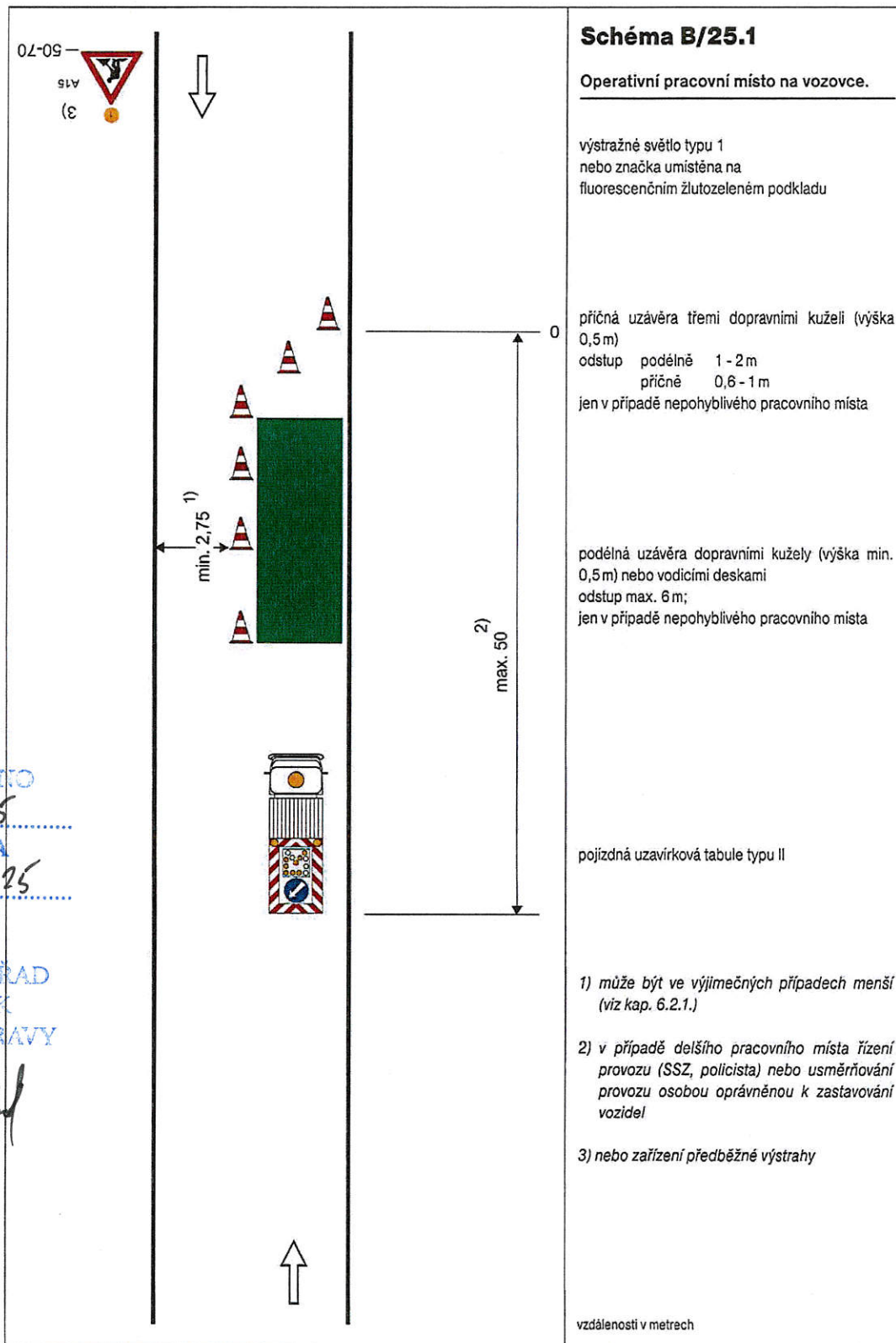


STANOVENO
 MUSA 29.04/2025
 ZNAČKA
 12.3.2025
 DATUM

MĚSTSKÝ ÚŘAD
 ČUMPERK
 ODBOR DOPRAVY

PODPIS
 Frabek





STANOVENO

MOSP 29024/2025

ZNAČKA

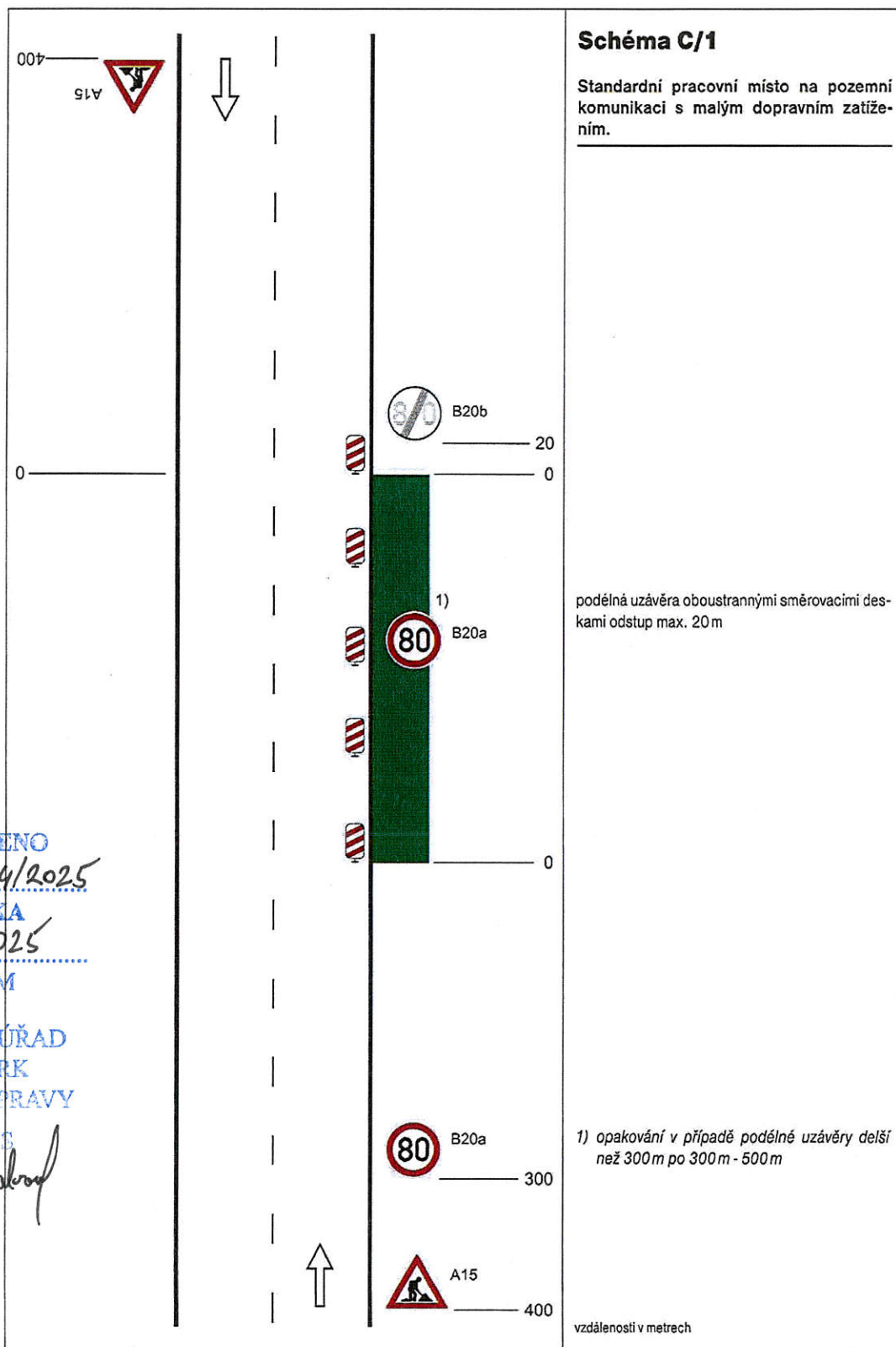
12.3.2025

DATUM

MĚSTSKÝ ÚŘAD
ČUMPERK
ODBOR DOPRAVY

PODPIS

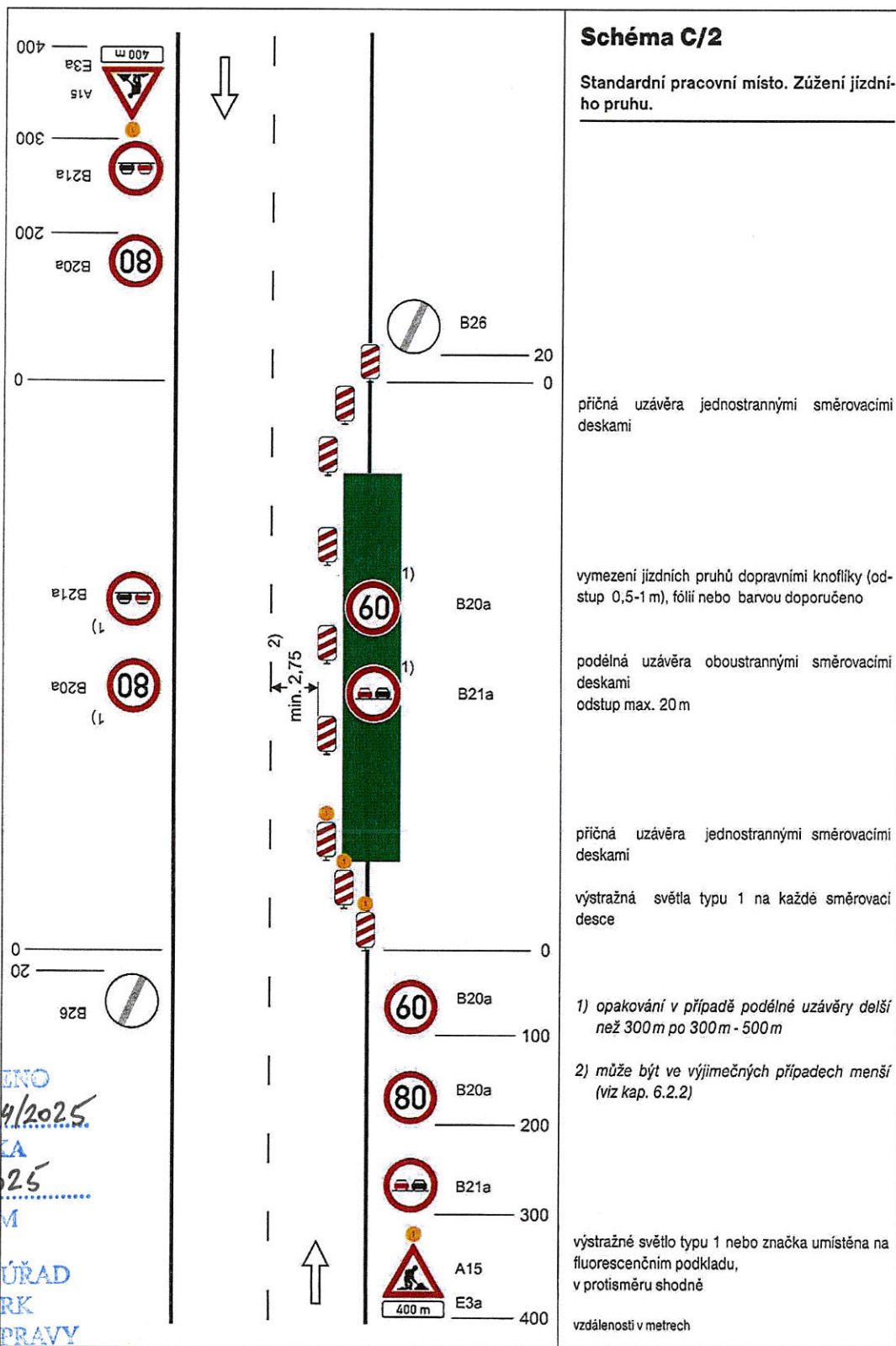
Kralup



STANOVENO
 MÚSP 29024/2025
 ZNAČKA
 12.3.2025
 DATUM

IZĚSTSKÝ ÚŘAD
 ŠUMPERK
 ODBOR DOPRAVY

PODPIS



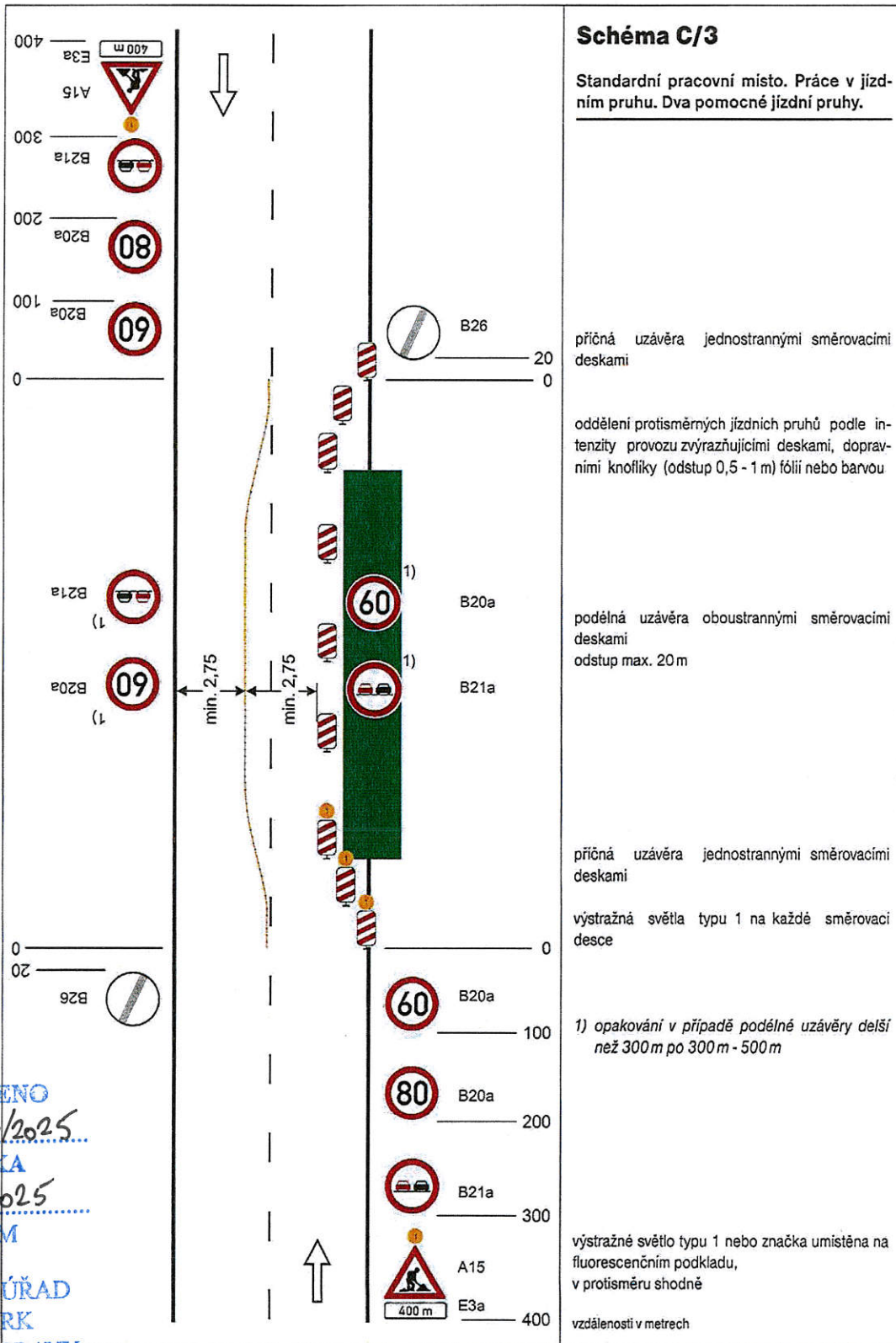
STANOVENO
MUSP 290 24/2025

ZNAČKA
12.3. 2025
DATUM

MAĚSTSKÝ ÚŘAD
PUMPERK
OBLAST DOPRAVY

PODPIS

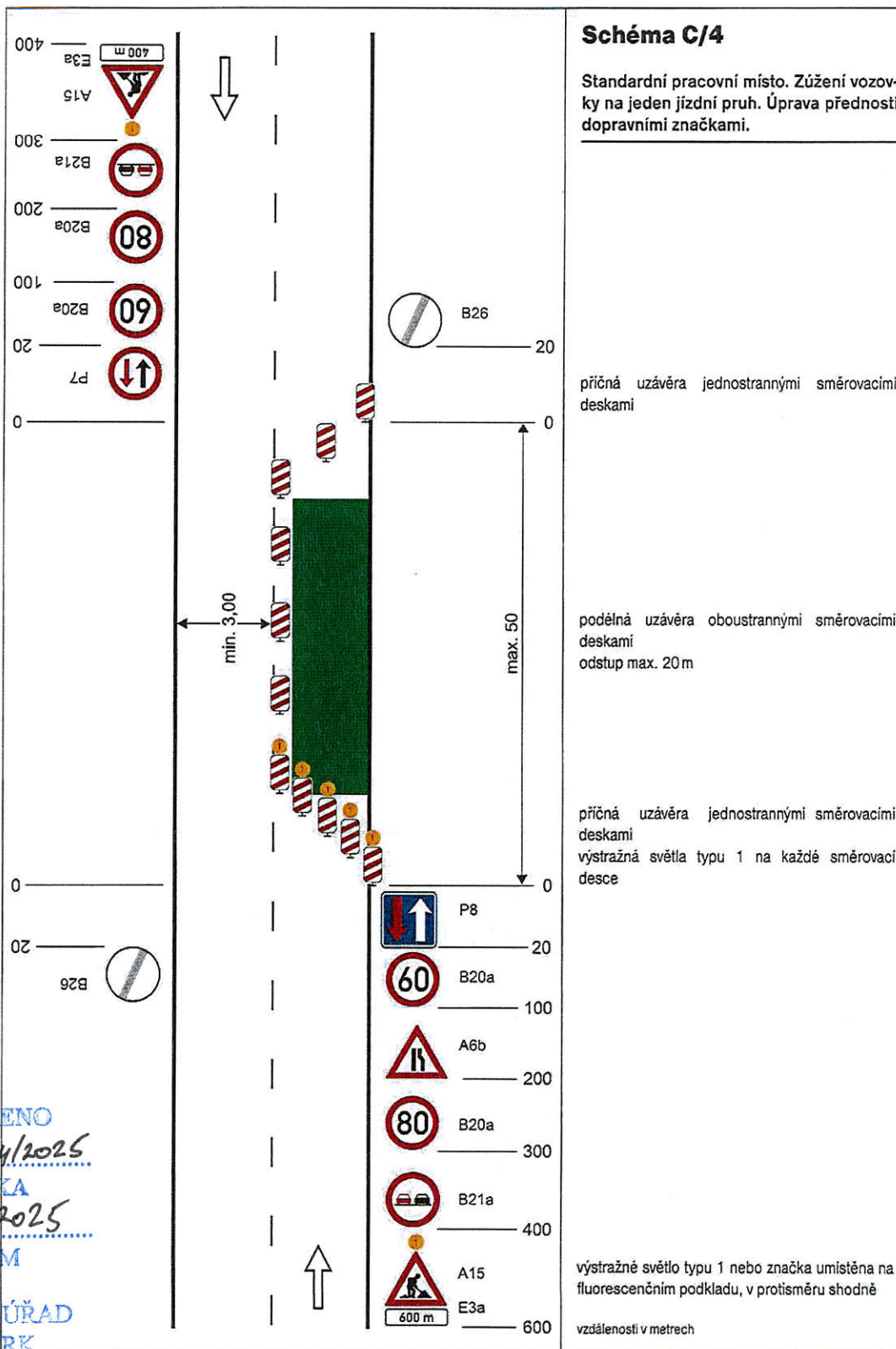
Fialová



STANOVENO
 MVSP 24024/2025
 ZNAČKA
 12.3.2025
 DATUM
 MĚSTSKÝ ÚŘAD
 ŠUMPERK
 ODBOR DOPRAVY

PODPIS

Kralovec



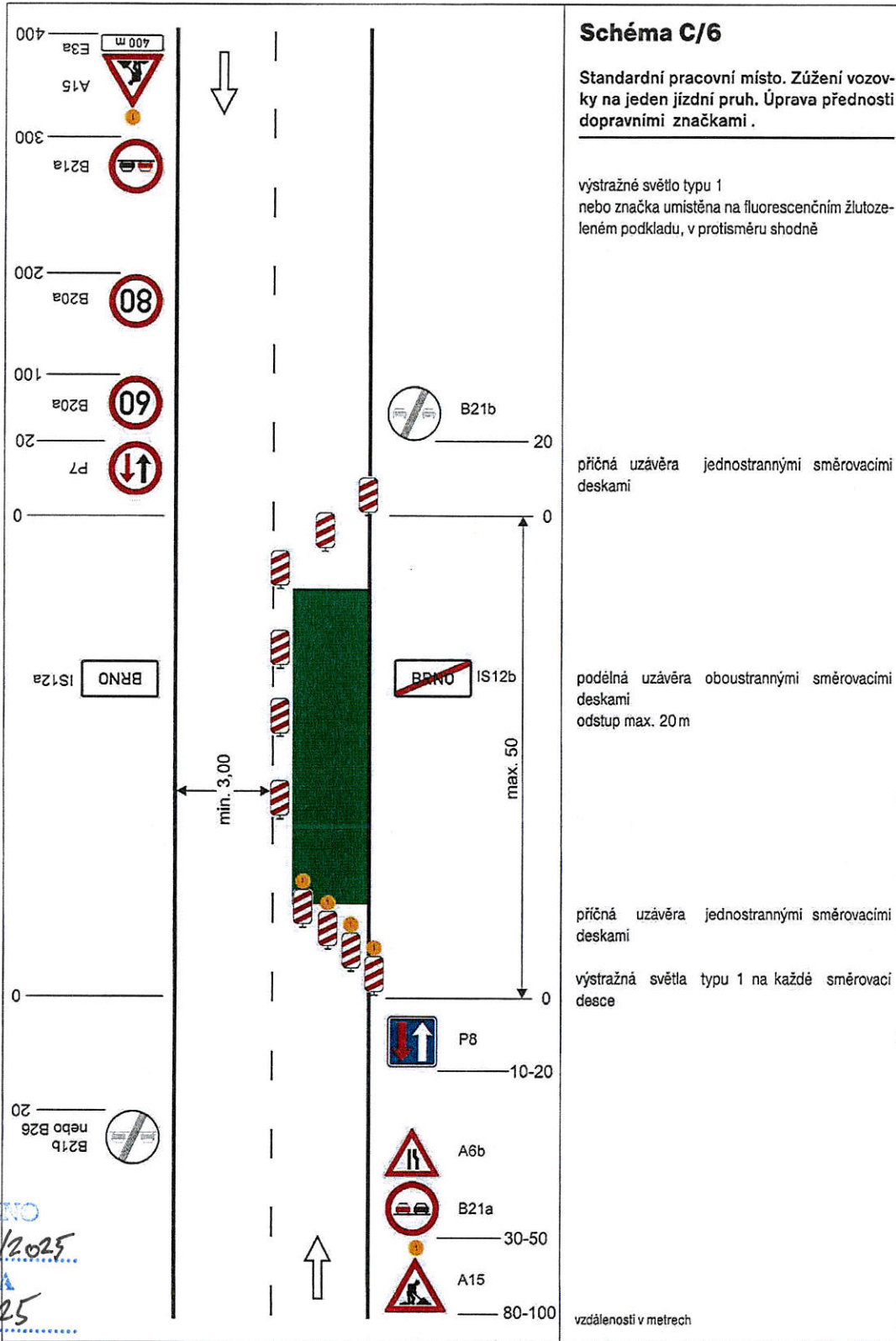
STANOVENO
 MUsP 290.24/2025
 ZNAČKA
 12.3.2025
 DATUM

MĚSTSKÝ ÚŘAD
 ŠUMPERK
 ODBOR DOPRAVY

PODPIS

Křáček

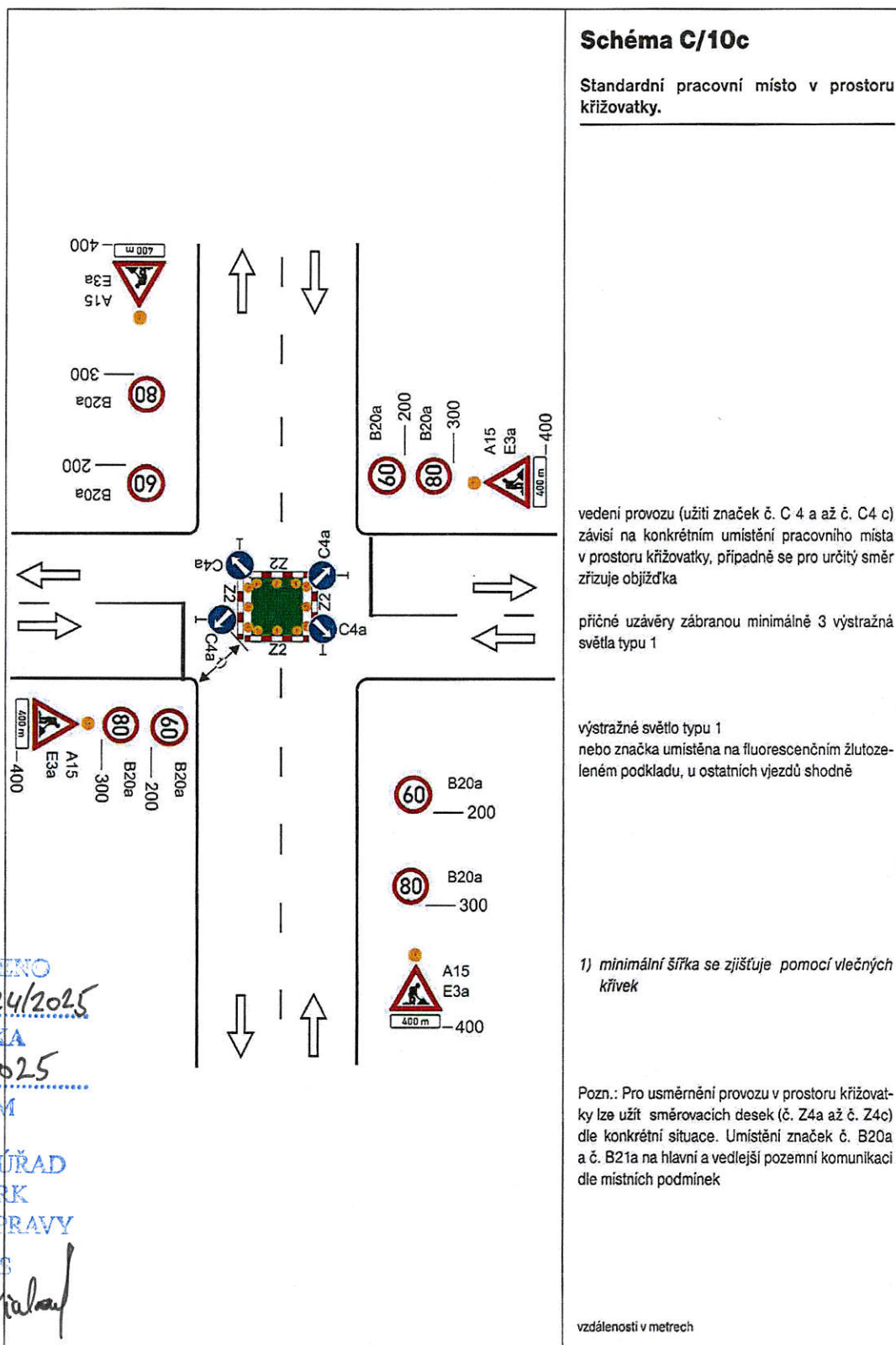
SCHÉMATA PRO OZNAČENÍ PRACOVNÍCH MÍST MIMO OBEČ

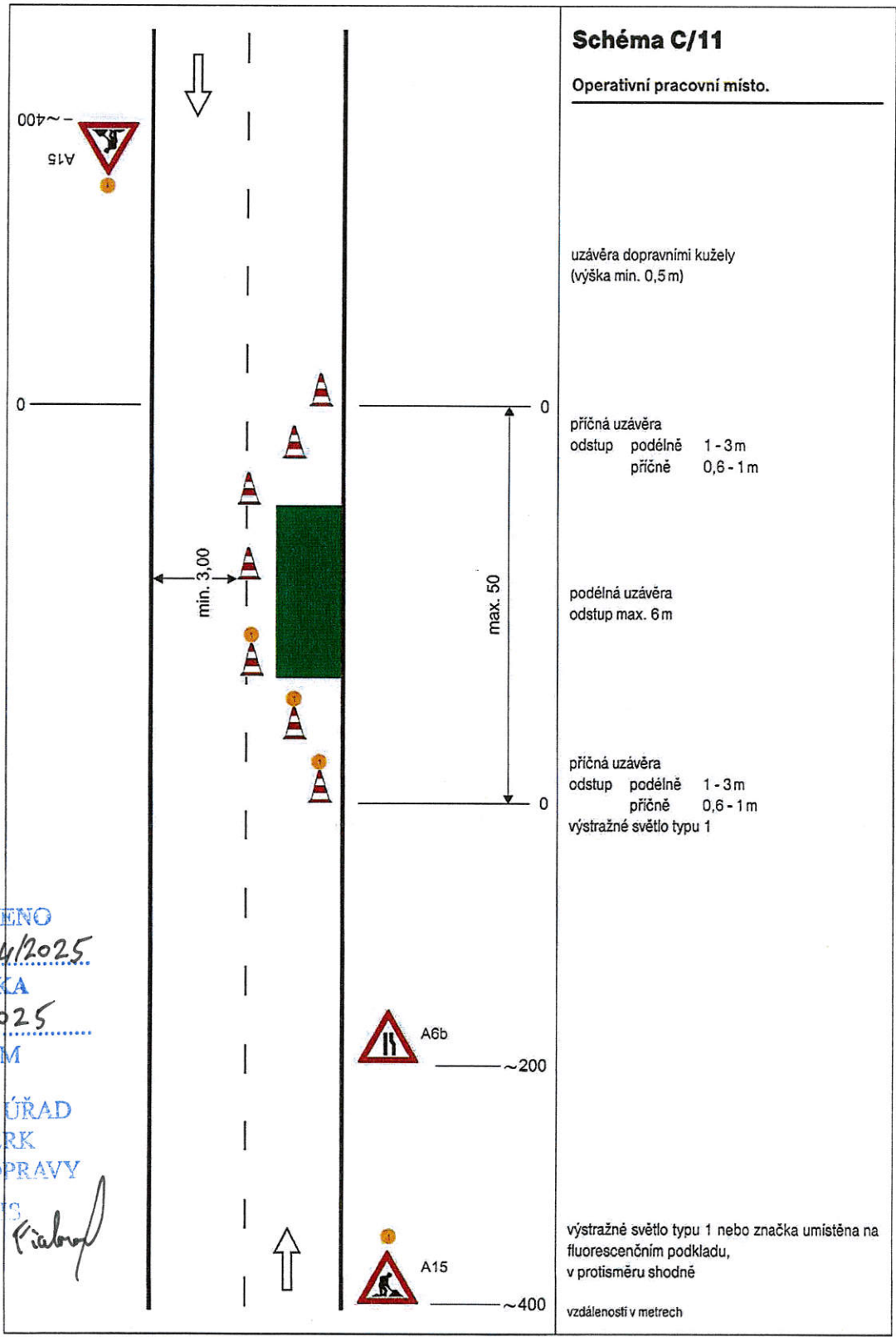


STANOVENO
MUSP 29024/2025
ZNAČKA
12.3.2025
DATUM

MĚSTSKÝ ÚŘAD
ŠUMPERK
ODBOR DOPRAVY
PODPIS

Kralovec





STANOVENO
M.UsP 29024/2025
ZNAČKA
12.3.2025
DATUM
MĚSTSKÝ ÚŘAD
ŠUMPERK
ODBOR DOPRAVY
PODPIS
Křálop

