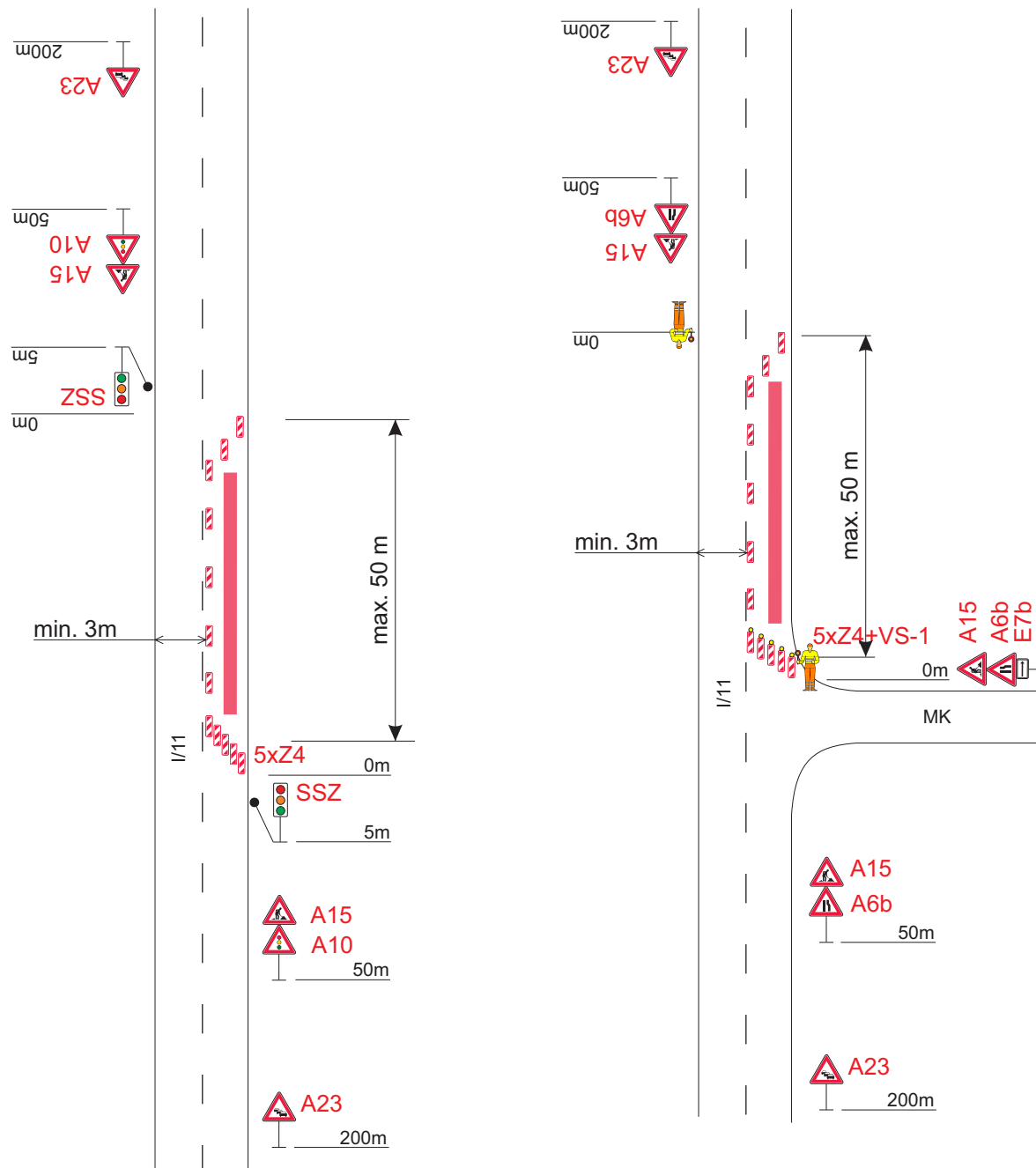


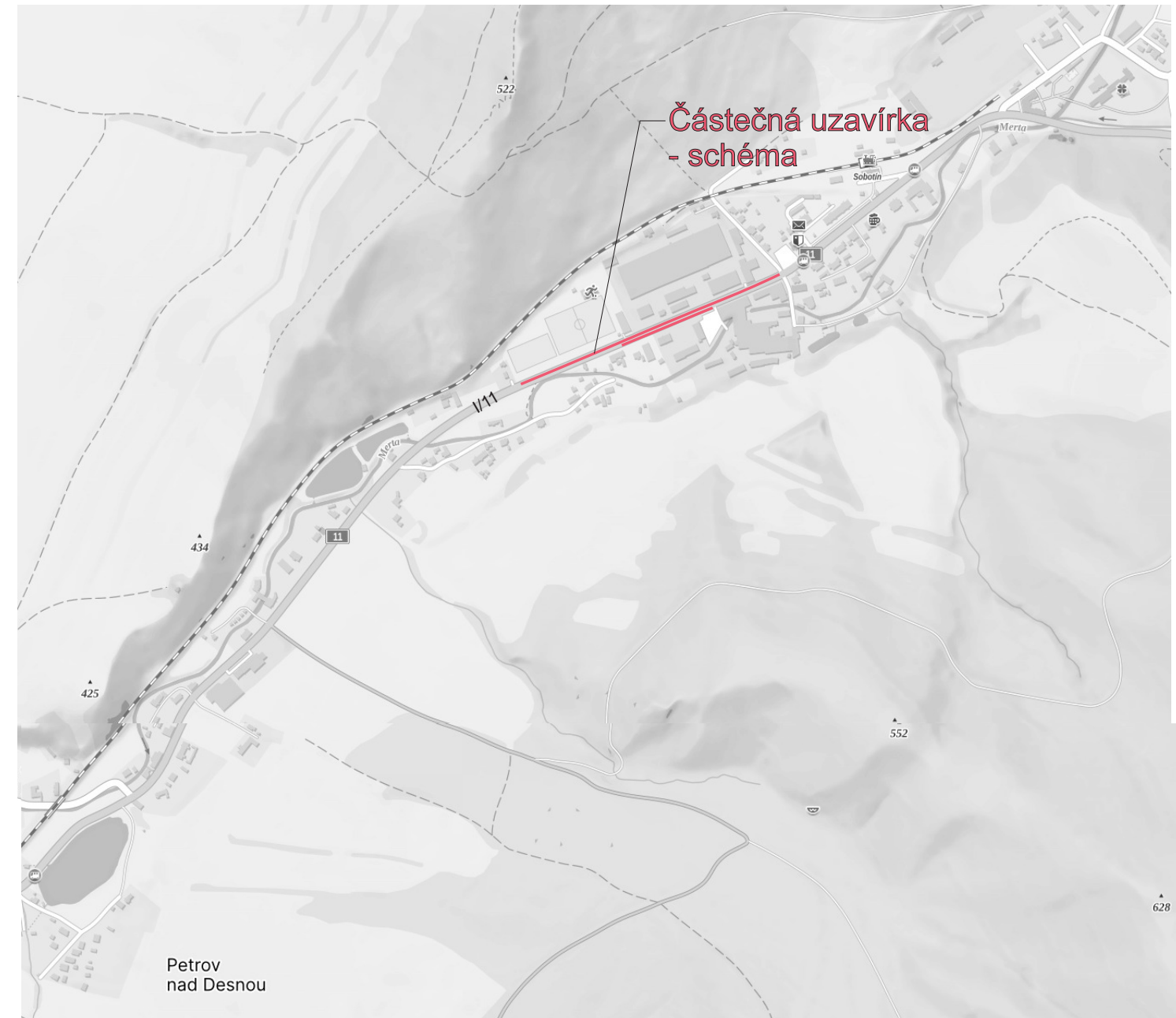
Schéma



Signální plán:

Délka úseku:	s = 50 m
Rychlost:	v = 50 km/h
Zelená:	t = 30 s
Červená:	t = 30 s
Cyklus návěstidel:	t = 120 s

Situace



Legenda:

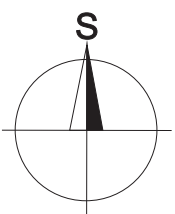
Uzavřený úsek

Poznámka:

Provoz bude v pracovní době řízen pracovníky stavby.

Trvalé dopravní značení, které je v rozporu s přechodným dopravním značením bude zakryto.

Mimo pracovní dobu bude SSZ otočeno a PDZ staženo ke kraji vozovky, vyjma označení nezbytných ponechaných výkopů na vozovce.



STANOVENO
 KUOK 120765/2024

ZNAČKA
 17. 10. 2024

DATUM
 KRAJSKÝ ÚŘAD
 OLOMOUCKÉHO KRAJE
 ODBOR DOPRAVY A SILNIČNÍHO
 HOSPODÁŘSTVÍ

 PODPIS

Vypracoval:	Datum:	SEKNE SEKNE, spol. s r.o. Hamerská 12, 772 00 Olomouc DIČ: CZ62363701 tel./fax: 585 311 867
Marie Marhounová	13.8.2024	
Název akce:		Cyklostezka od lávky přes Mertu po OÚ v obci Petrov nad Desnou
Název objektu: Přechodné dopravní značení		
Příloha:	Č. výkresu:	Č. soupravy:
Částečná uzavírka sil. I/11	2xA4	1