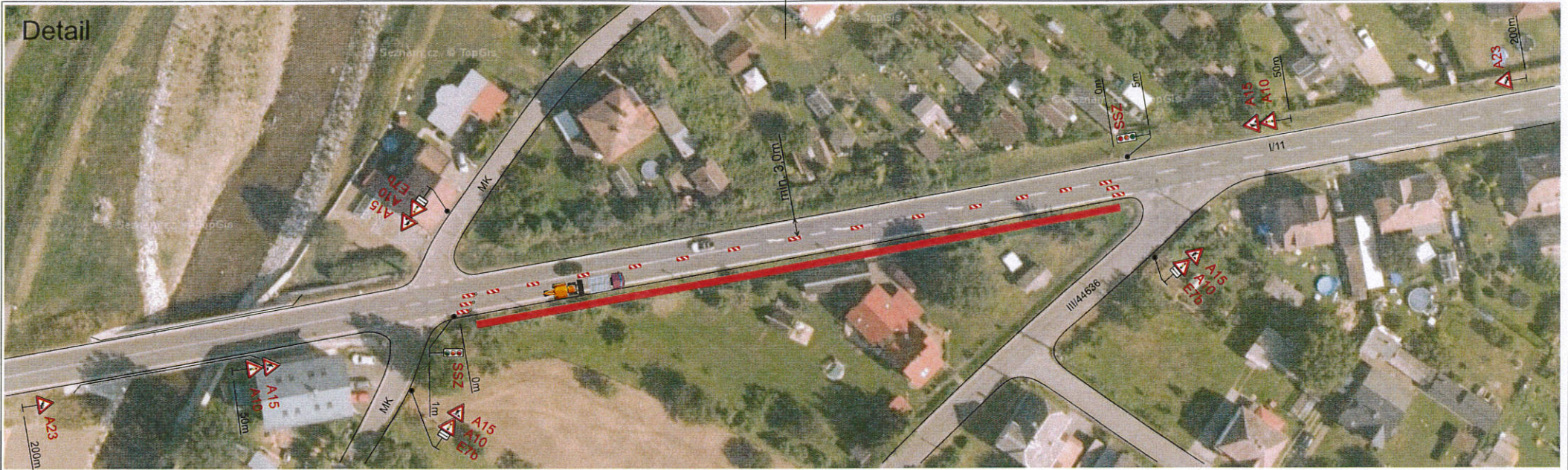
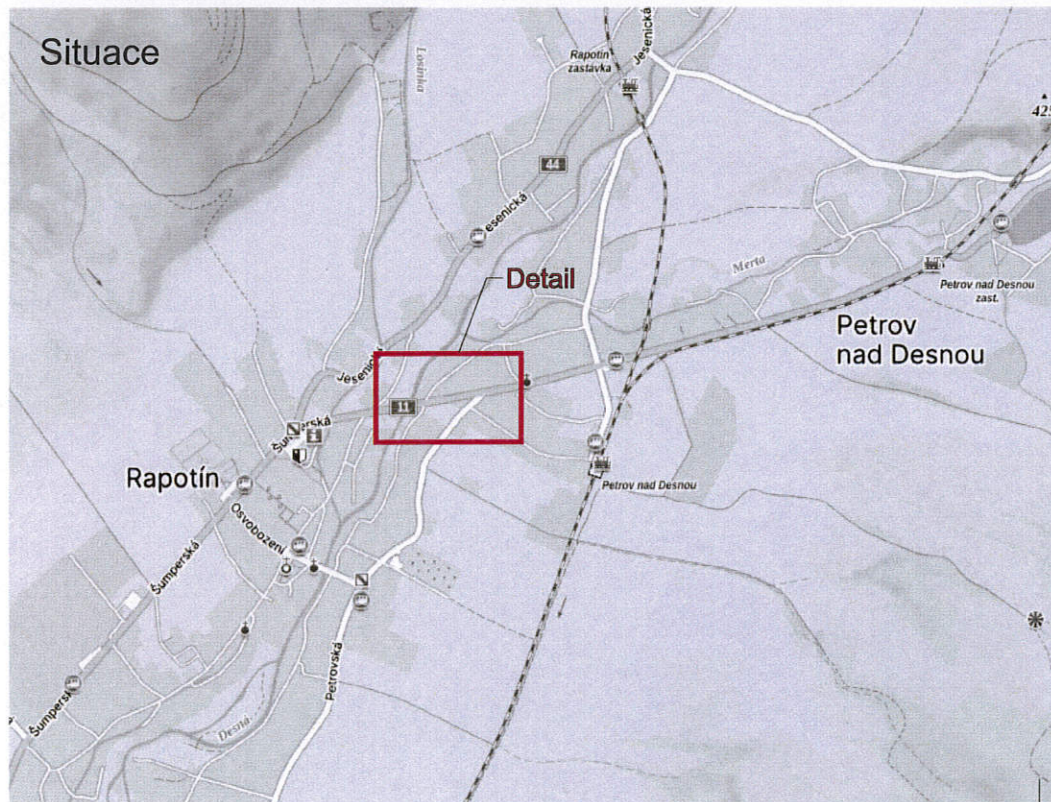


Detail



Situace



STANOVENO
MUSP 89942/2023
ZNAČKA
10-7-2023
DATUM

MĚSTSKÝ ÚŘAD
ŠUMPERK
ODBOR DOPRAVY

PODPIS

Signální plán:

Délka úseku: s = 140 m
 Rychlost: v = 50 km/h
 Zelená: t = 30 s

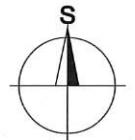
Legenda:

Výstavba cyklostezky

Trvalé dopravní značení, které je v rozporu s přechodným dopravním značením bude zakryto.

Poznámka:

SSZ bude osazeno během pracovní doby, po pracovní době bude otočeno a dopravní značení staženo ke krají vozovky.



Vypracoval: Ing. Jiří Bluma	Datum: 26.6.2022	SEKNE SEKNE, spol. s r.o. Hamerská 12, 772 00 Olomouc DIČ: CZ62363701 tel./fax: 585 311 867
Název akce: Petrov nad Desnou - smíšená stezka podél silnice I/11		
Název objektu: Přechodné dopravní značení	Formát: 2xA4	Č. výkresu: 1
Příloha: Částečná uzavírka sil. I/11	Č. soupavy: 1	