

Schéma

STANOVENO
KVOK 94/78/2022

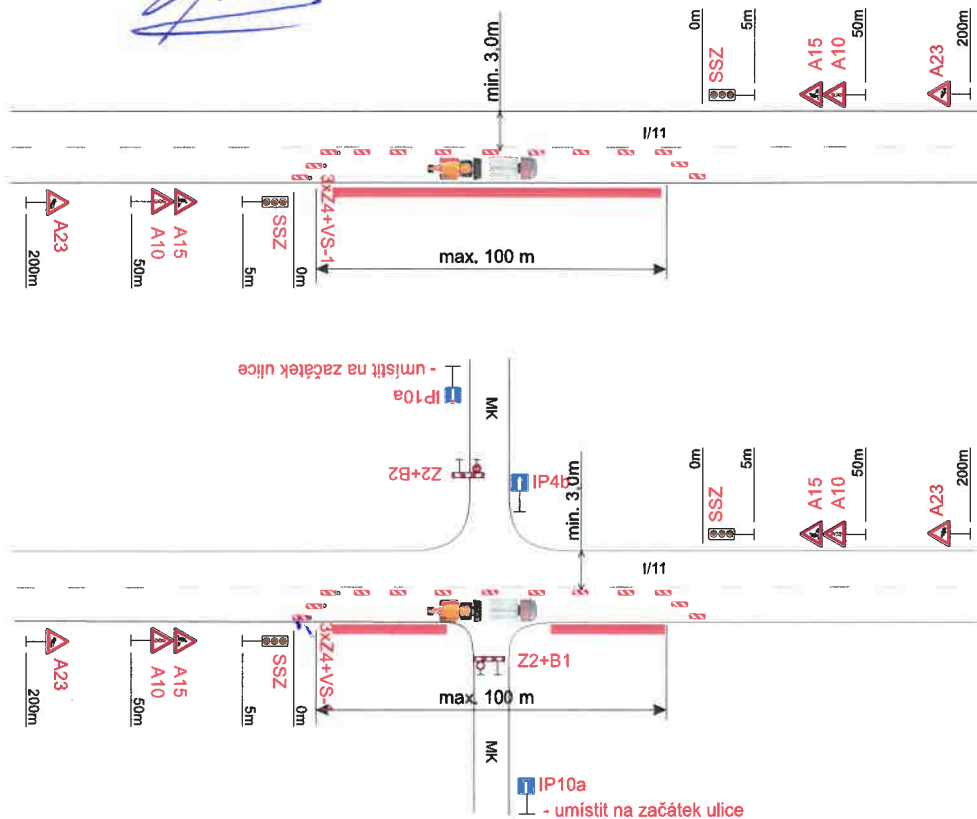
ZNAČKA

06-09-2022

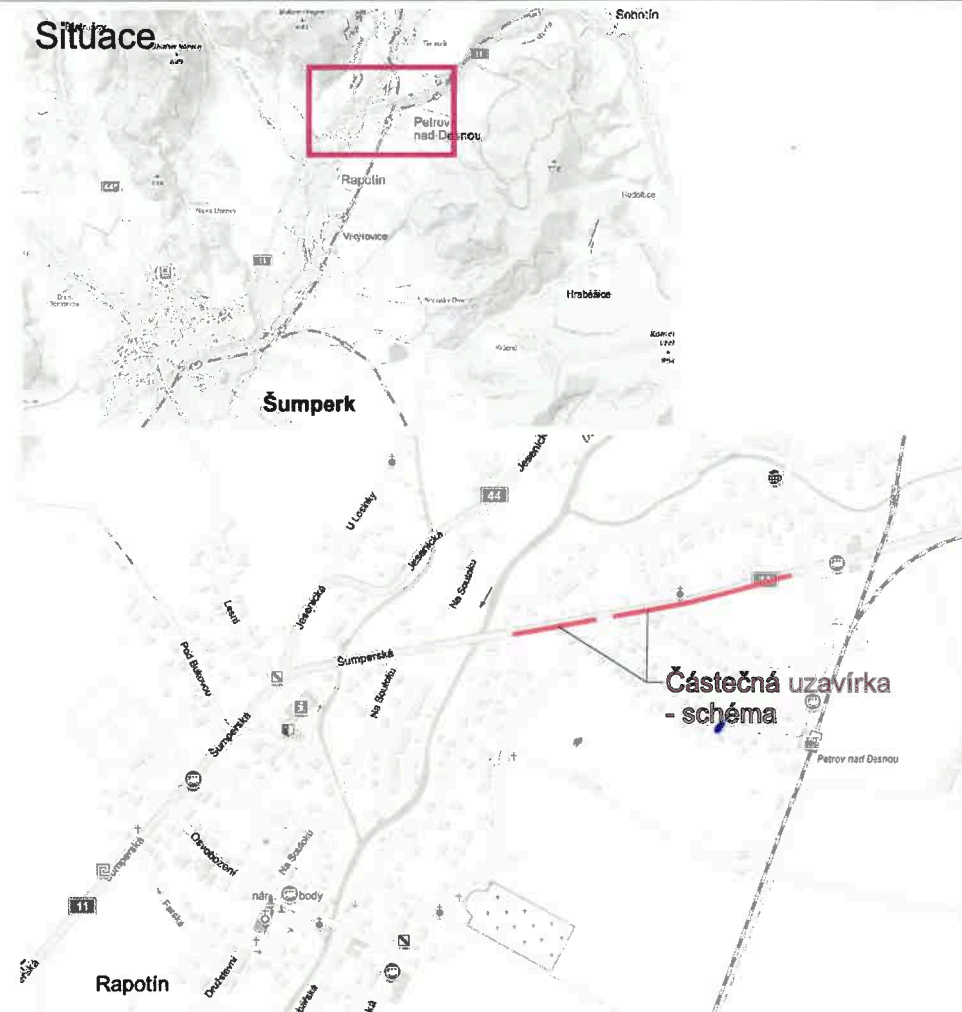
DATUM

KRAJSKÝ ÚŘAD
OLOMOUCKÉHO KRAJE
ODBOR DOPRAVY A SILNIČNÍHO
HOSPODÁŘSTVÍ

PODPIS

Situace



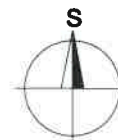
Legenda:

 Výstavba cyklostezky

Trvalé dopravní značení, které je v rozporu s přechodným dopravním značením bude zakryto.

Poznámka:

SSZ bude osazeno během pracovní doby, po pracovní době bude otočeno a dopravní značení staženo ke kraji vozovky.




Signální plán:

Délka úseku: $s = 100 \text{ m}$

Rychlost: $v = 50 \text{ km/h}$

Zelená: $t = 30 \text{ s}$

Vypracoval:	Datum:	 SEKNE, spol. s r.o. Hamerská 12, 772 00 Olomouc DIČ: CZ62363701 tel./fax: 585 311 867
Ing. Jiří Bluma	22.8.2022	
Název akce:	Petřov nad Desnou - smíšená stezka podél silnice I/11	
Název objektu: Přechodné dopravní značení	Formát:	Č. výkresu:
Příloha:	Částečná uzavírka sil. I/11	2xA4
		Č. soupravy:
		1