

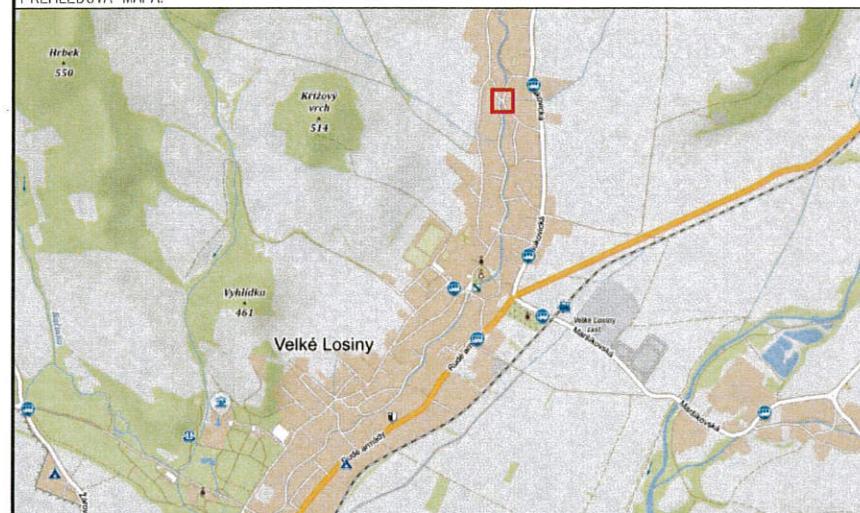
LEGENDA:

	PŘECHODNÉ DOPRAVNÍ ZNAČENÍ		PRACOVNÍ MÍSTO
	STÁVAJÍCÍ DOPRAVNÍ ZNAČENÍ		TEXT DODATKOVÉ TABULKY
	STÁVAJÍCÍ DOPRAVNÍ ZNAČENÍ DOČASNĚ ZRUŠENÉ		

POZNÁMKA:

- Umístění přechodného dopravního značení dle TP č.66 (Zásady pro označování pracovních míst na pozemních komunikacích)
- Stávající dopravní značení v rozporu s přechodnou úpravou provozu bude zneplatněno skrtnutím nebo zakryto.
- Dopravní značení B28 umístěno 7 dní před zahájením stavby.

PŘEHLEDOVÁ MAPA:



STANOVENO
 17.12.2023
 ZNAČKA
 15-3-2023
 DATUM

MĚSTSKÝ ÚŘAD
 ŠUMPERK
 ODBOR DOPRAVY

PODPIS

DALSIKO s.r.o. - VRAHOVICKÁ 4251/18, 796 01 PROSTĚJOV, TELEFON: 725 120 324, INFO@DALSIKO.CZ, WWW.DALSIKO.CZ			
Vypracoval: Petr BEDNÁŘ - ML. podpis:	Zadávací projektant: Petr BEDNÁŘ - ML. podpis:	Vedoucí střediska: Radek BEDNÁŘ mob: 725 120 324	Zhotovitel:
Technická kontrola: Radek BEDNÁŘ podpis:	Vedoucí projektant: Radek BEDNÁŘ podpis:		
DALSIKO s.r.o., VRAHOVICKÁ 18, 796 01 PROSTĚJOV			

Místo: VELKÉ LOSINY	Formát: A3
Akce: VELKÉ LOSINY - MOST EV.Č.: C20-M1	Datum: 6.3.2023
Obsah: PŘECHODNÁ ÚPRAVA PROVOZU	Číslo přílohy: 1