

dne **9. 9. 2022** od **6:00** do **18:00** hodin

Plánovaná odstávka zahrnuje tyto lokality:**Loučná nad Desnou (okres Šumperk)**část obce **Filipová**

č. p. 1-14, 17-38, 40-48, 50, 51, 52, 53, 55, 57, 58, 59, 61-66, 68, 69, 70, 72-78, 80-88

č. ev. 98

kat. území **Filipová** (kód **687065**): **parcelní č.** 77/1, 92/4, 118/5, 133, 208/5, 218/1, 236/2, 278, 430/8, 756/23část obce **Kociánov**

č. p. 1, 3-23, 25-34, 37-78, 85, 87, 88, 89, 90, 100, 102, 106, 107, 109, 111

kat. území **Kociánov** (kód **687081**): **parcelní č.** 38/2, 135/9, 140/6, 146/7, 156, 164/1, 170/4, 240, 242/2, 671/5, 700/4část obce **Kouty nad Desnou**

č. p. 1-13, 16, 18, 19, 20, 22, 23, 24, 25, 27, 28, 31, 35-45, 47, 48, 49, 60, 155

č. ev. 2, 3, 5, 8, 9, 10, 11, 13, 14, 16, 17, 18, 21, 29, 90, 95, 109, 125, 127, 134, 142, 146, 168

kat. území **Kouty nad Desnou** (kód **687073**): **parcelní č.** 49/4, 79/1, 79/2, 79/2, 99, 232/1, 236/3, 435, 543/51část obce **Loučná nad Desnou**

č. p. 1-10, 13-21, 23-27, 30-38, 40-47, 49, 50, 51, 52, 56-62, 64-84, 86, 93

č. ev. 119

část obce **Přemyslov**

č. p. 15, 17, 20, 21, 23, 132, 166

č. ev. 78, 80, 81, 82, 83, 87, 88, 104, 108, 112, 122, 123, 124, 129, 130, 137, 139, 140, 145, 160, 172

kat. území **Přemyslov** (kód **687090**): **parcelní č.** 61/2, 68/8, 198/9, 292/3, 329/1část obce **Rejhotice**

č. p. 1-15, 17, 20, 22, 23, 24, 26, 27, 28, 30-45, 47-56, 59-63, 66, 67, 69, 71, 73, 76, 79, 82, 83, 85-91, 94-100, 102-108, 114, 115, 118-125, 128, 133-137, 139-146, 148-154, 157, 158, 159, 161, 162, 164, 165, 166, 167, 170, 171, 174-192, 194-205, 211, 212, 213, 215

UPOZORNĚNÍ

Dotčené zařízení distribuční soustavy je nutné i v době odstávky považovat za zařízení pod napětím, a proto vás žádáme o dodržení všech zásad bezpečnosti a provedení opatření potřebných k zamezení případných škod na zdraví a majetku. | Provozovatelé výroben elektřiny jsou povinni zajistit přerušení dodávky elektřiny z výroby do vypnutého úseku distribuční soustavy.

NEJDE VÁM ELEKTŘINA...

TIP: Registrujte se zdarma na www.cezdistribuce.cz/sluzba a informace o odstávkách elektřiny budete dostávat e-mailem nebo SMS. U poruch zasíláme SMS s předpokládanou dobou obnovení dodávek. | Aktuální stav dodávek elektřiny na konkrétní adrese zjistíte snadno, rychle a bez registrace na portále **Bez Šťávy** (www.bezstavy.cz).

č. ev. 94, 152, 167

kat. území **Rejhotice** (kód **687103**): **parcelní č.** 15/1, 53/3, 53/11, 56/10, 66/2, 149/4, 151/1, 152, 177/2, 223/3, 247, 357, 458/1, 458/3, 470/2, 478/2, 1049/3, 1093/10, 1244/3, 1244/4, 1674/1, 1688/3, 1702/1, 1746

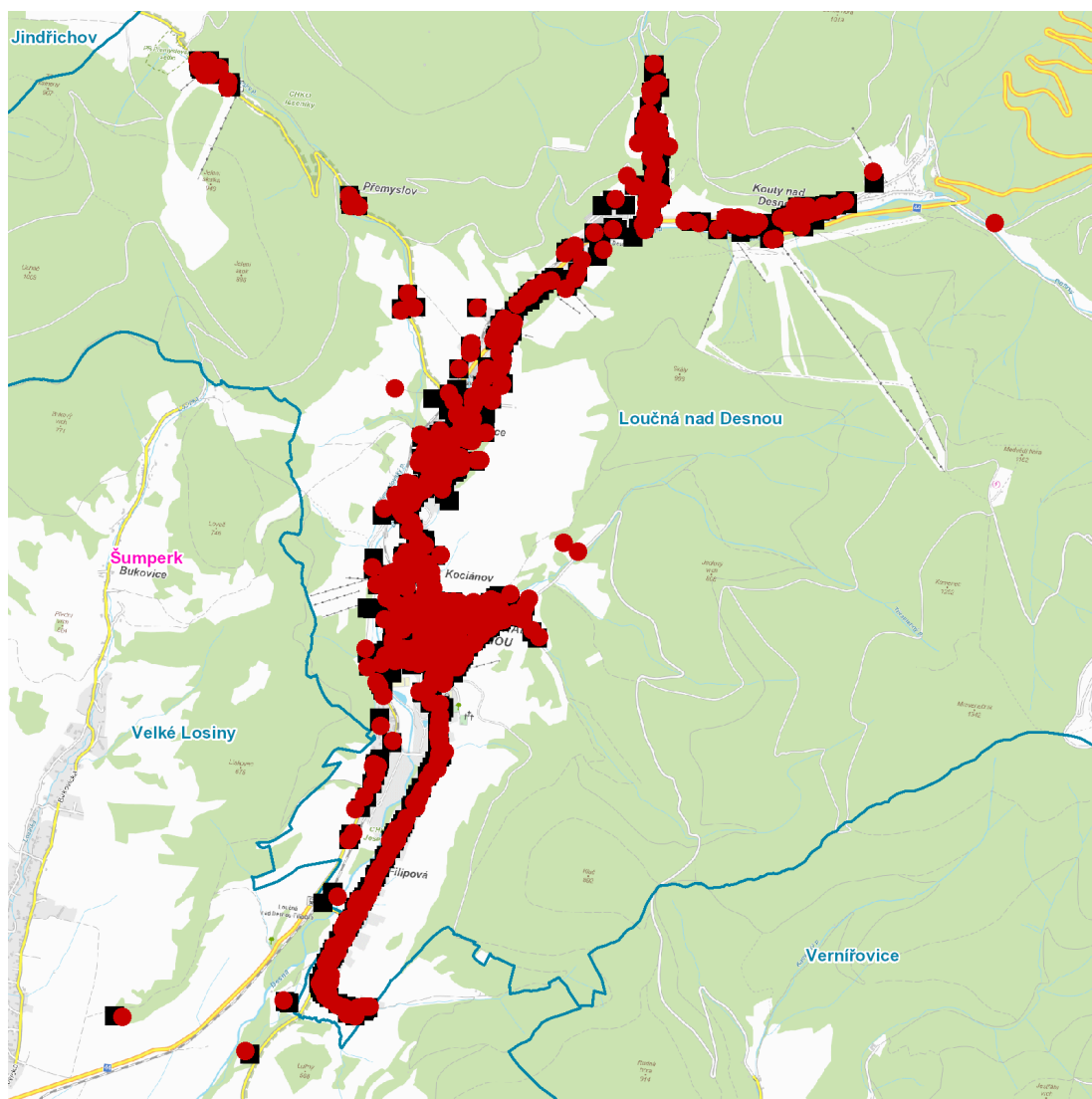
Velké Losiny (okres Šumperk)

č. p. 271, 306

kat. území **Velké Losiny** (kód **779083**): **parcelní č.** 2048

UPOZORNĚNÍ

Dotčené zařízení distribuční soustavy je nutné i v době odstávky považovat za zařízení pod napětím, a proto vás žádáme o dodržení všech zásad bezpečnosti a provedení opatření potřebných k zamezení případných škod na zdraví a majetku. | Provozovatelé výroben elektřiny jsou povinni zajistit přerušeni dodávky elektřiny z výroby do vypnutého úseku distribuční soustavy.

dne 9. 9. 2022 od 6:00 do 18:00 hodin**Orientační mapový podklad odstávkou dotčených lokalit****VYSVĚTLIVKY**

- – adresy dotčené odstávkou elektřiny
- – místa připojení k elektrické síti dotčená odstávkou

INFORMACE ZASLÁNA

IDDS: jptasa6 (Obec Loučná nad Desnou)

IDDS: hgabapt (Obec Velké Losiny)