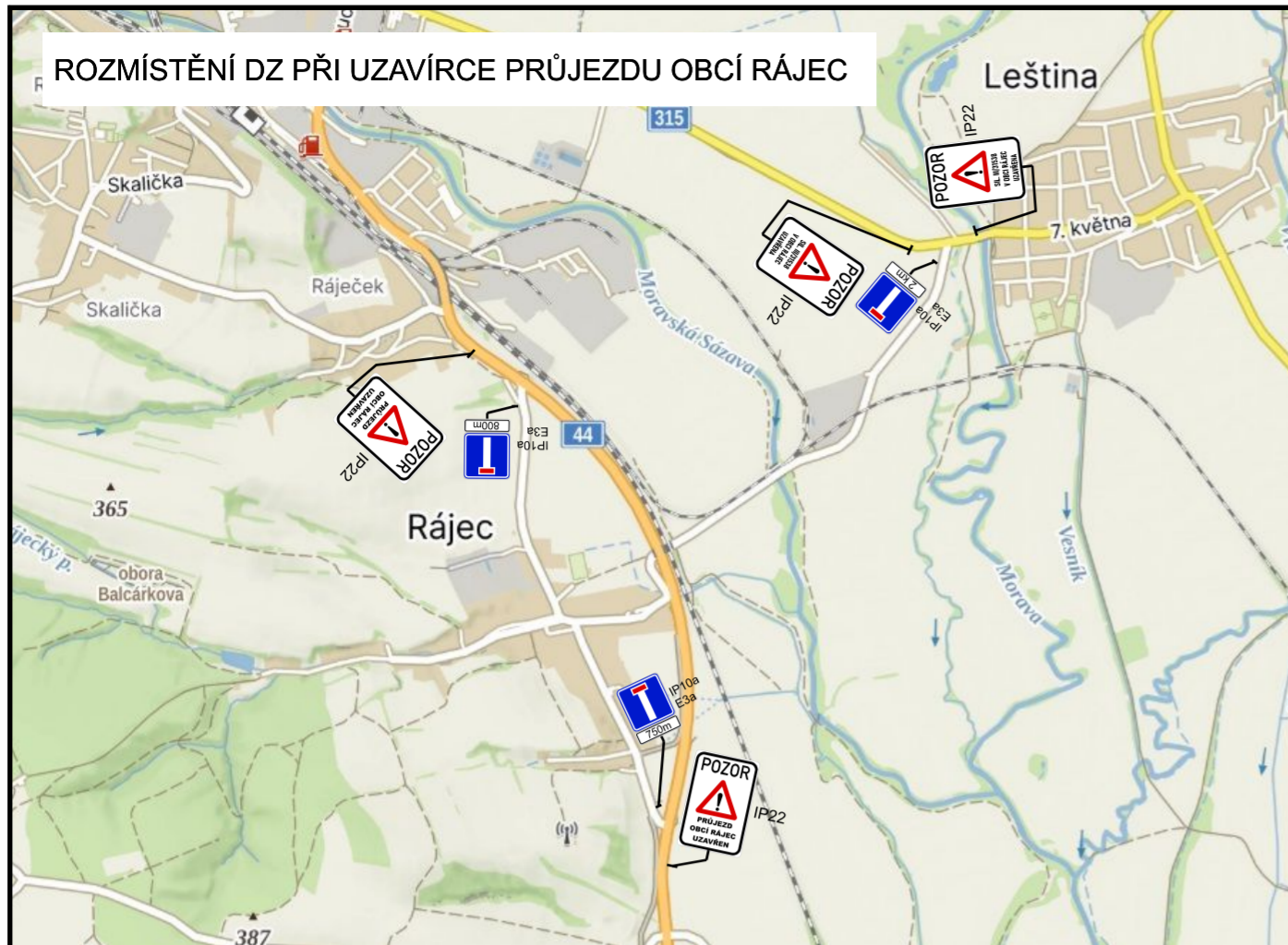
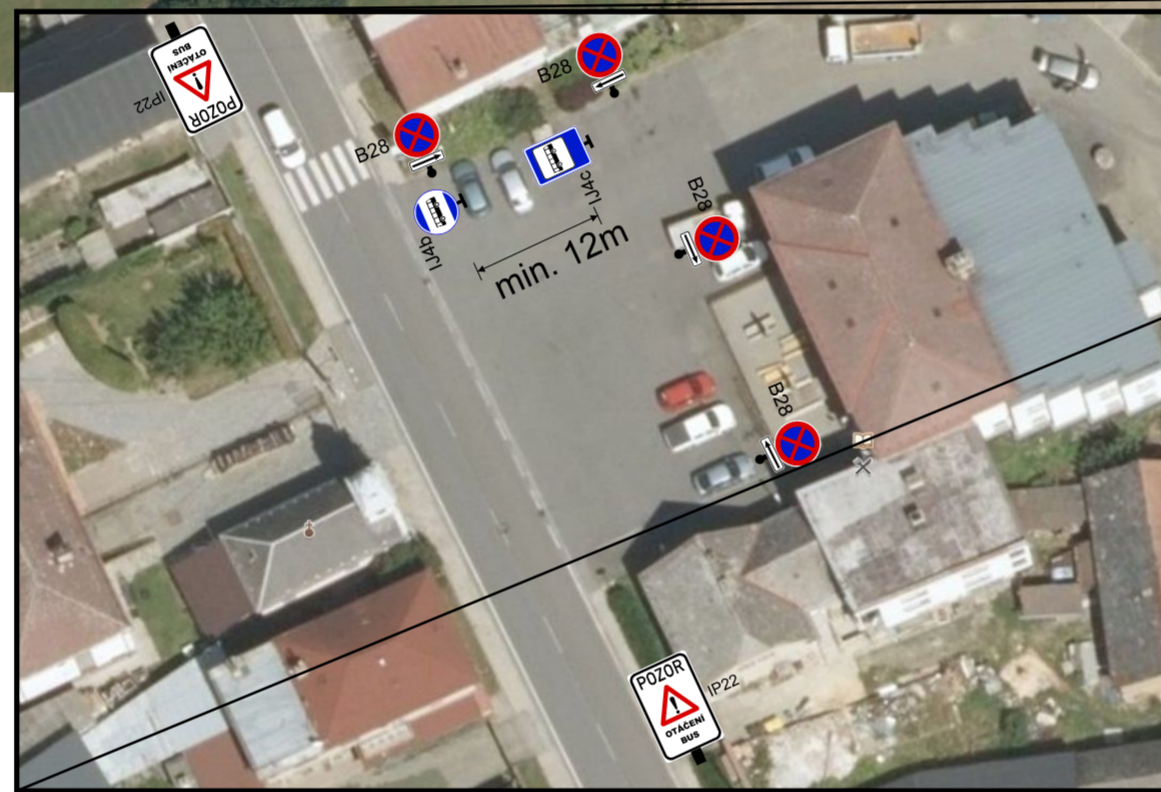


Obecní kanalizace Rájec s napojením na ČOV Zábřeh



Místo stavebních prací:

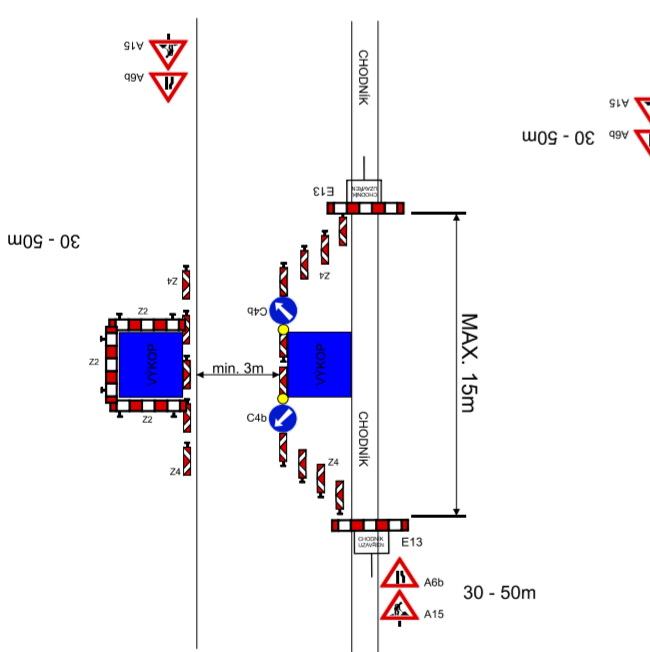
- Etapa 1 - A.B.V. spol. s r.o. (24.3.2025 - 7.5.2025) - 1,5 měs. - částečná uzavírka
- Etapa 2 - LB 2000, s.r.o. (15.3.2025 - 30.10.2025) - částečná uzavírka + (04/2026) - předpokládaný termín finálního asfaltového povrchu
- Etapa 3 - EVT Stavby s.r.o. (15.4.2025 - 15.7.2025) - 3 měs. - částečná i úplná uzavírka během pracovní doby, od pondělí do pátku 7:00 - 17:30. Mimo pracovní dobu, a hlavně o víkendu bude komunikace zprůjezdněna
- Etapa 4 - A.B.V. spol. s r.o. (1.6.2025 - 31.8.2025) - 3 měs. - úplná uzavírka po etapách
- Etapa 5 - EVT Stavby s.r.o. (15.7.2025 - 1.10.2025) - 2,5 měs. - částečná uzavírka, a v křižovatce sil. III/31538 a sil. III/0442a úplná uzavírka v délce 7 dní
- Etapa 6 - EVT Stavby s.r.o. (1.10.2025 - 31.1.2026) - 4 měs. - částečná uzavírka



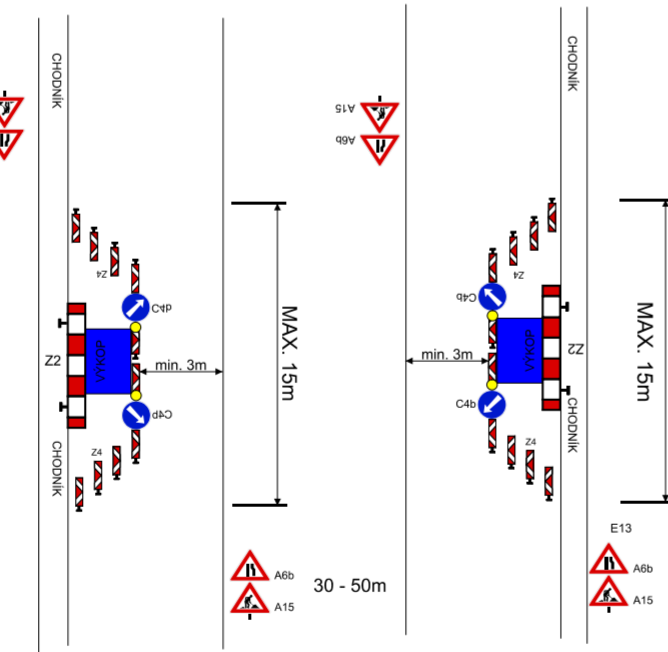
LEGENDA:

- B28 Dopravní značka B28 bude na místě osazena 7 dní před zahájením stavby s uvedeným datem platnosti. Budou umístěny bude-li potřeba.
- IP22 Dopravní značka IP22 "projíždíte stavbou" bude umístěna na všechny vjezdy do obce.
- IP22 Dopravní značka IP22 "sil. III/31538 v obci Rájec uzavřena" bude umístěna v období uzavírky křižovatky sil. III/31538 a III/0442a a uzavírky sil. III/31538
- IP22 Dopravní značka IP22 "průjezd obcí Rájec uzavřen" bude umístěna v období uzavírky křižovatky sil. III/31538 a III/0442a
- IP22 Dopravní značka IP22 "otáčení BUS" bude umístěna v období uzavírky křižovatky sil. III/31538 a III/0442a
- IP10a E3a
- Z2 E13
- B24a E13
- A6b A15
- Sv1 Z2 B1 E13
- SV1 C4b
- Z4

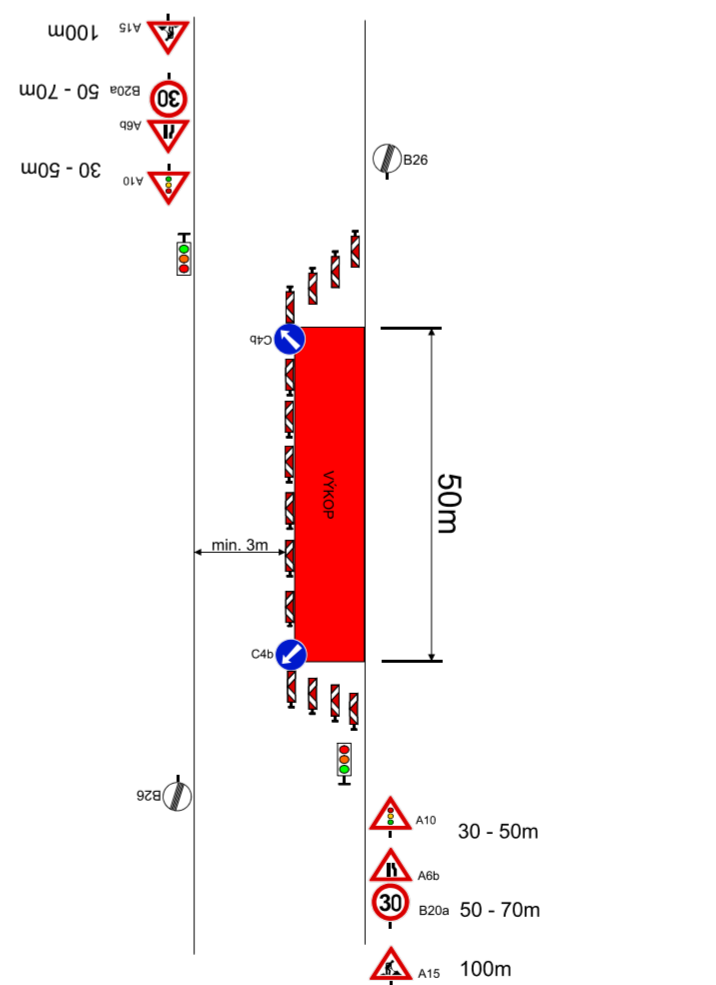
Detail: schéma protlaků komunikace při částečné uzavírce



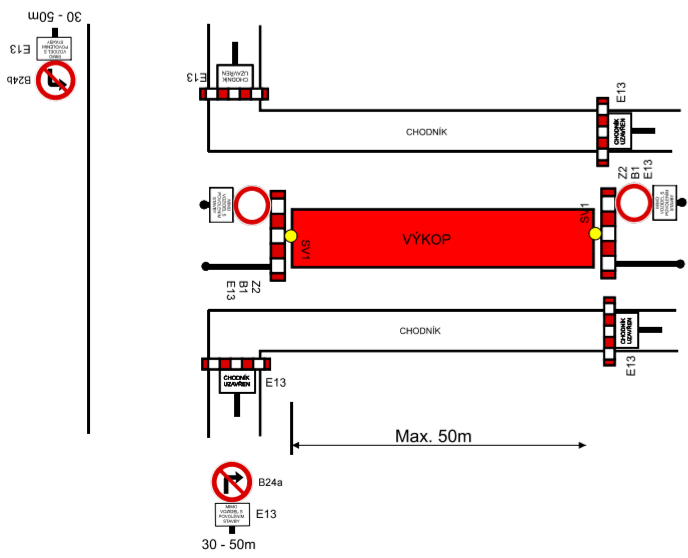
Detail: schéma překopů komunikace při částečné uzavírce - pravá/levá strana



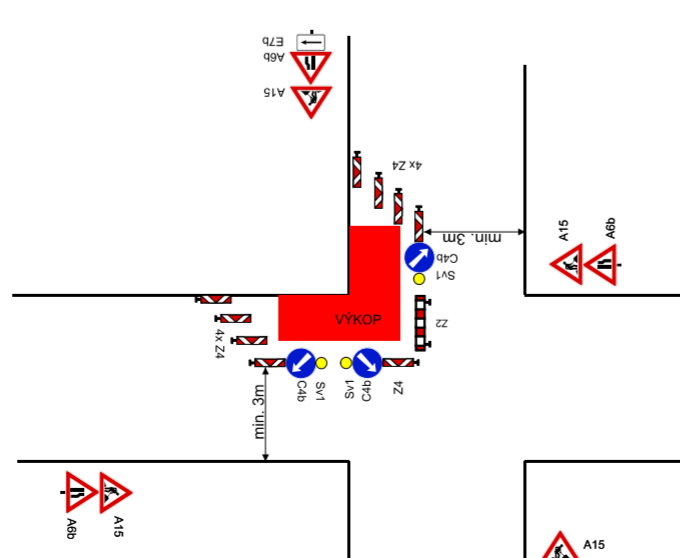
Řízení pomocí SSZ v obci - užití jen v nepřehledné situaci



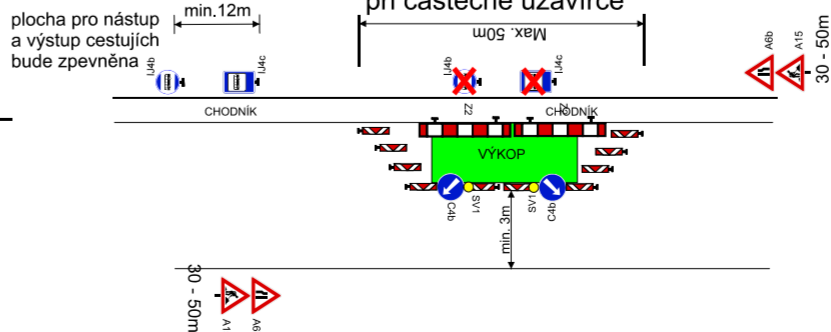
Detail: schéma výkopů komunikace při úplné uzavírce, délka max. 50m



Detail: schéma výkopů komunikace v křižovatce při částečné uzavírce



Detail: schéma výkopů komunikace při částečné uzavírce



Při výkopu v úplné uzavírce bude vždy zajištěna dopravní obslužnost k dotčeným nemovitostem. Objízdná trasa není stanovena.

Vypracoval: Ing. Pavel Čermák	
Datum: 1.2.2025	
Místo: Rájec	Provozovna: Pavlovická 30 Olomouc 77900 tel: 608 442 849
Akce: Obecní kanalizace Rájec s napojením na ČOV Zábřeh	