

dne **5. 4. 2024** od **8:00** do **14:00** hodin

Plánovaná odstávka zahrnuje tyto lokality:**Bohuslavice** (okres Šumperk)

č. p. 1-47, 49-62, 64-69, 71-84, 86-105, 107-152, 154, 156, 157, 159-173, 176, 177, 178, 179, 181

kat. území **Bohuslavice nad Moravou** (kód **606537**): **parcelní č.** 4, 22/1, 22/6, 38/8, 96, 124/2, 164, 181, 205, 260/4, 716/7, 1603/1, 1610, 1611/5, 1634/1

Lukavice (okres Šumperk)

č. p. 21, 23, 45, 49, 94-100

kat. území **Lukavice na Moravě** (kód **688878**): **parcelní č.** ST. 111, 292/1

Rájec (okres Šumperk)

č. p. 1-27, 29-38, 40-55, 57-73, 75, 76, 78-86, 88, 90-153, 156, 157, 158, 160-166, 174, 181

č. ev. 3, 5

kat. území **Rájec u Zábřeha** (kód **738883**): **parcelní č.** 15, 38, 75/2, 126/9, 165/1, 208, 400/48, 704/5, 1365/12, 1366/1, 1366/2, 1368, 1380, 1381, 1422

Zvole (okres Šumperk)

č. p. 1-14, 16, 17, 19, 20, 21, 22, 24-33, 35-47, 49, 50, 51, 52, 54-94, 96-100, 103, 104, 105, 106, 108-167, 169-180, 182-226, 228-256, 258-263, 265, 266, 268-272, 274, 275, 276, 277, 279, 281, 282, 283, 284, 287, 288, 289, 293, 302

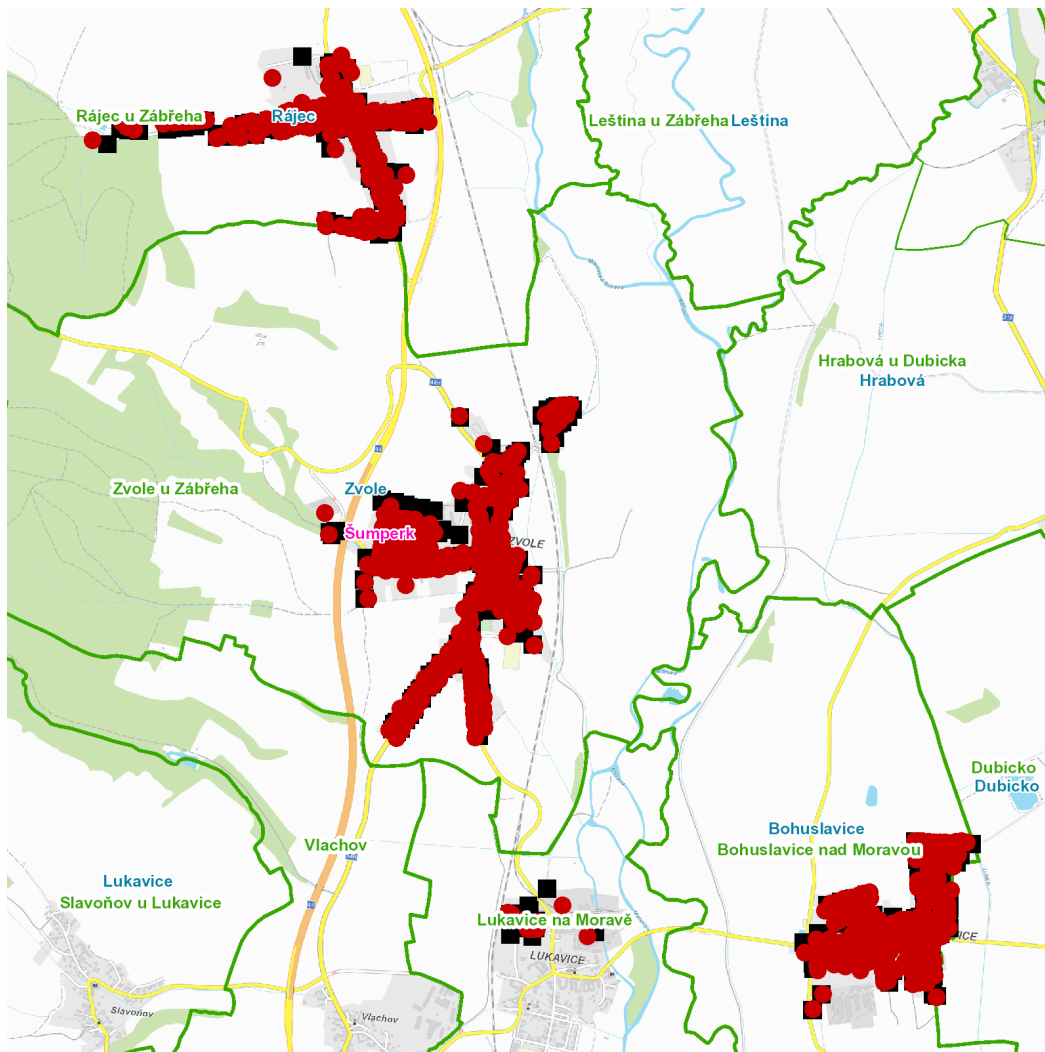
kat. území **Zvole u Zábřeha** (kód **794091**): **parcelní č.** 33/3, 65/2, 66/1, 86/2, 94, 197/4, 206/2, 245/4, 245/5, 245/7, 1320/32, 1320/62, 1320/64, 1320/75, 1320/82, 1320/83, 1320/84, 1320/85, 1320/87, 1320/88, 1320/89, 1320/90, 1320/91, 1320/92, 1320/93, 1320/96, 1873/2, 3228

UPOZORNĚNÍ

Dotčené zařízení distribuční soustavy je nutné i v době odstávky považovat za zařízení pod napětím, a proto vás žádáme o dodržení všech zásad bezpečnosti a provedení opatření potřebných k zamezení případných škod na zdraví a majetku. | Provozovatelé výroben elektřiny jsou povinni zajistit přerušeni dodávky elektřiny z výroby do vypnutého úseku distribuční soustavy.

NEJDE VÁM ELEKTŘINA...

TIP: Registrujte se zdarma na www.cezdistribuce.cz/sluzba a informace o odstávkách elektřiny budete dostávat e-mailem nebo SMS. U poruch zasíláme SMS s předpokládanou dobou obnovení dodávek. | Aktuální stav dodávek elektřiny na konkrétní adrese zjistíte snadno, rychle a bez registrace na portále **Bez Šťávy** (www.bezstavy.cz).

dne **5. 4. 2024** od **8:00** do **14:00** hodin

Orientační mapový podklad odstávkou dotčených lokalit

VYSVĚTLIVKY

- – adresy dotčené odstávkou elektřiny
- – místa připojení k elektrické síti dotčená odstávkou

INFORMACE ZASLÁNA

IDDS: wrwbp24 (Obec Bohuslavice)

IDDS: ug4asa2 (Obec Lukavice)

IDDS: pgzbwzm (Obec Rájec)

IDDS: 2mzbdmí (Obec Zvole)