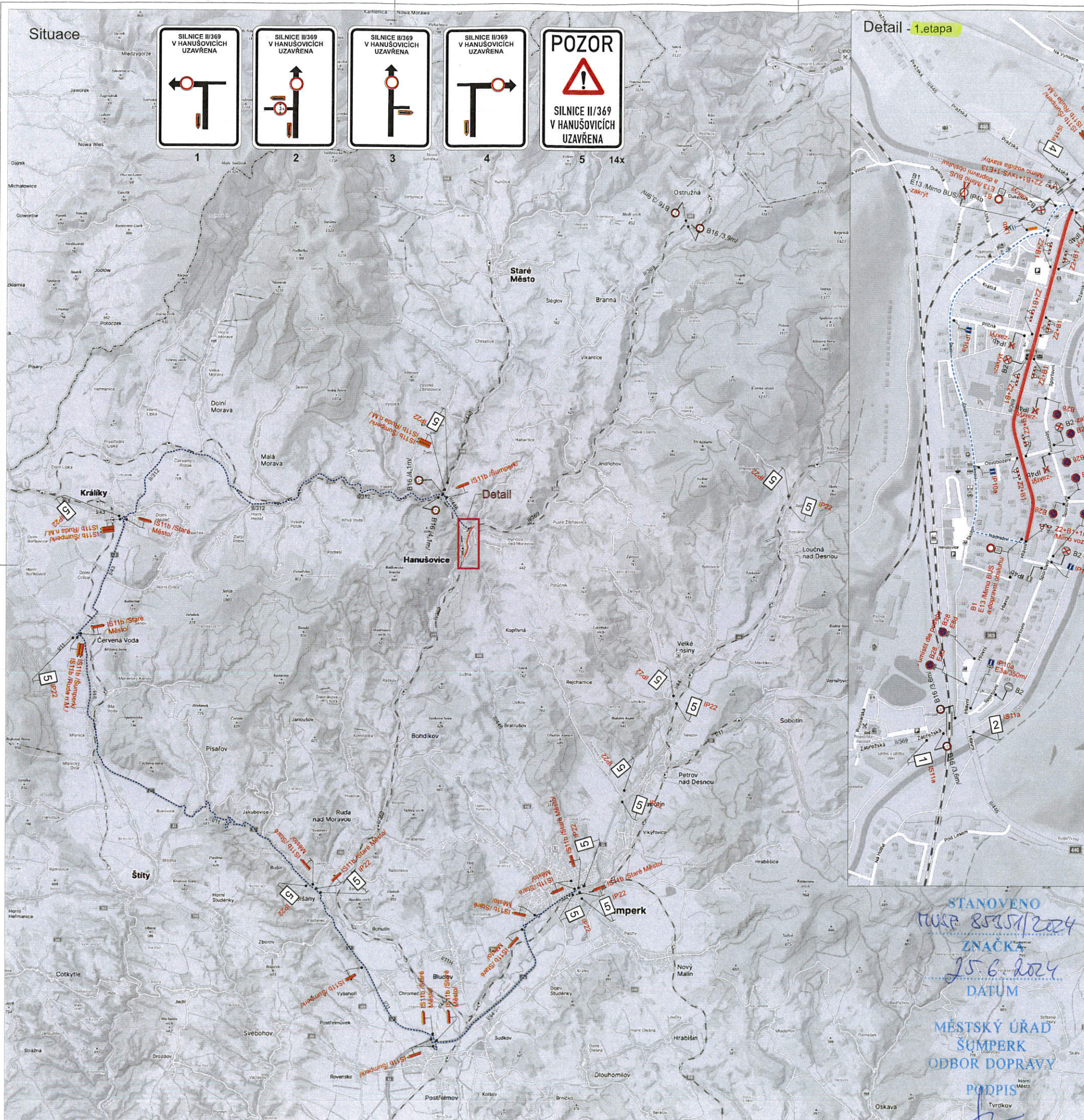
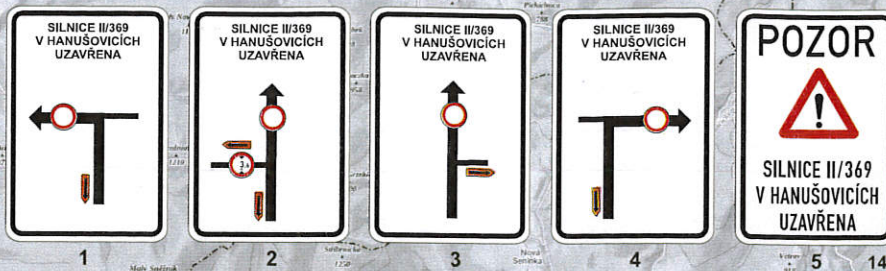
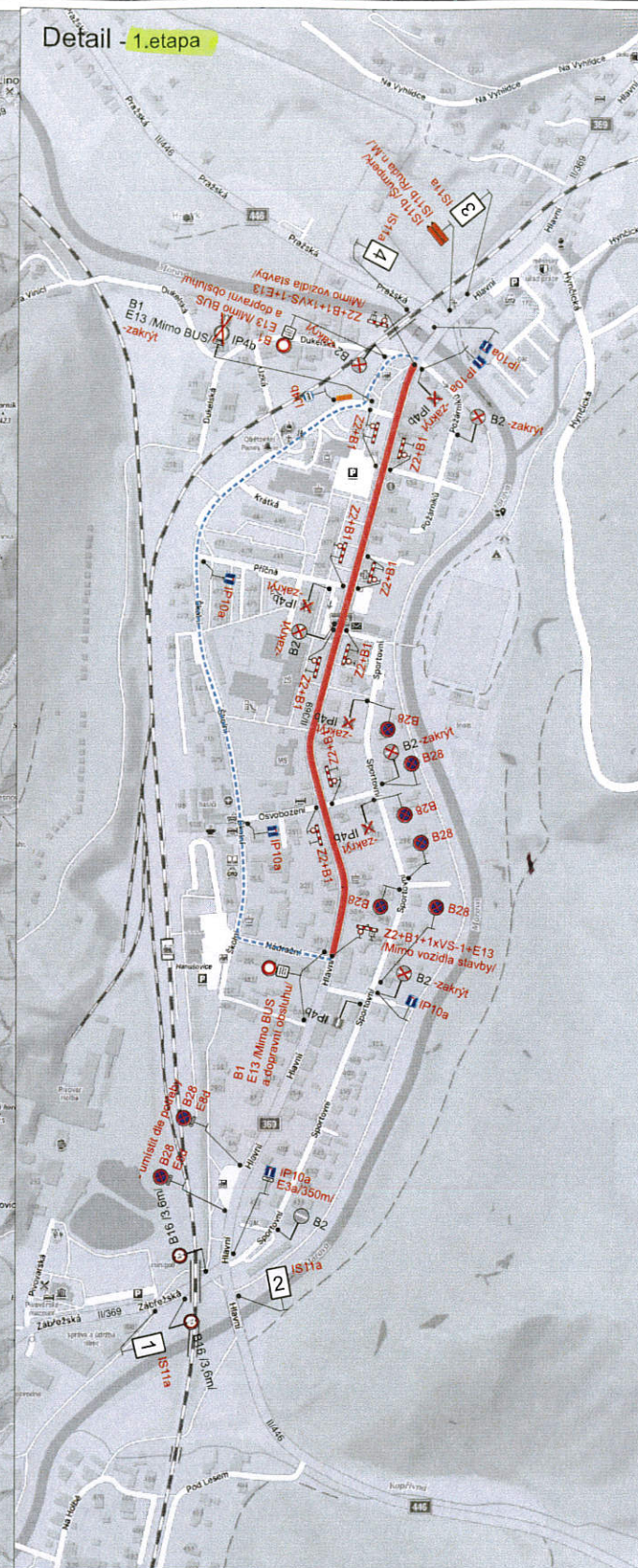


Situace



Detail - 1.etapa



Detail - 2.etapa



STANOVENO
MÚP 85351/2024
ZNAČKA
25.6.2024
DATUM
MĚSTSKÝ ÚŘAD
ŠUMPERK
ODBOR DOPRAVY
PODPIS
Tvrdek

1. a 2. ETAPA

Datum: 8. dubna 2024
Č.j.: KRPM-50662-2/ČJ-2024-1400DP
SOUHLASÍ

Ing. Jiří Bluma
KRAJSKÝ ÚŘAD POLICE
OLOMOUČSKÝ ÚVOD
COPRIS STAVBY DOPRAVNÍ POLICE
STAVBY

- Legenda:
- B2 Trvalé dopravní značení
 - IS11b Přečinné dopravní značení
 - Úplná uzavírka - 1.etapa
 - Úplná uzavírka - 2.etapa
 - Objízdná trasa
 - Náhradní autobusová zastávka
 - Průjezd / otáčení BUS

Dopravní značení B2 s datem platnosti bude umístěno 7 dní před zahájením stavby.
Trvalé dopravní značení, které je v rozporu s přečinným dopravním značením bude zakryto.

Vypracoval:		Datum:		<div>SEKNE</div> <div>SEKNE, spol. s r.o. Hamerská 12, 772 00 Olomouc DIČ: CZ62363701 tel./fax: 585 311 867</div>	
Ing. Jiří Bluma		3.4.2024			
Název akce:		II/369 Hanušovice - průtah			
Název objektu: Přečinné dopravní značení				Formát:	8xA4
Přiložka: Úplná uzavírka sil. II/369, 1. a 2. etapa				Č. výkresu:	1
				Č. soupravy:	

