



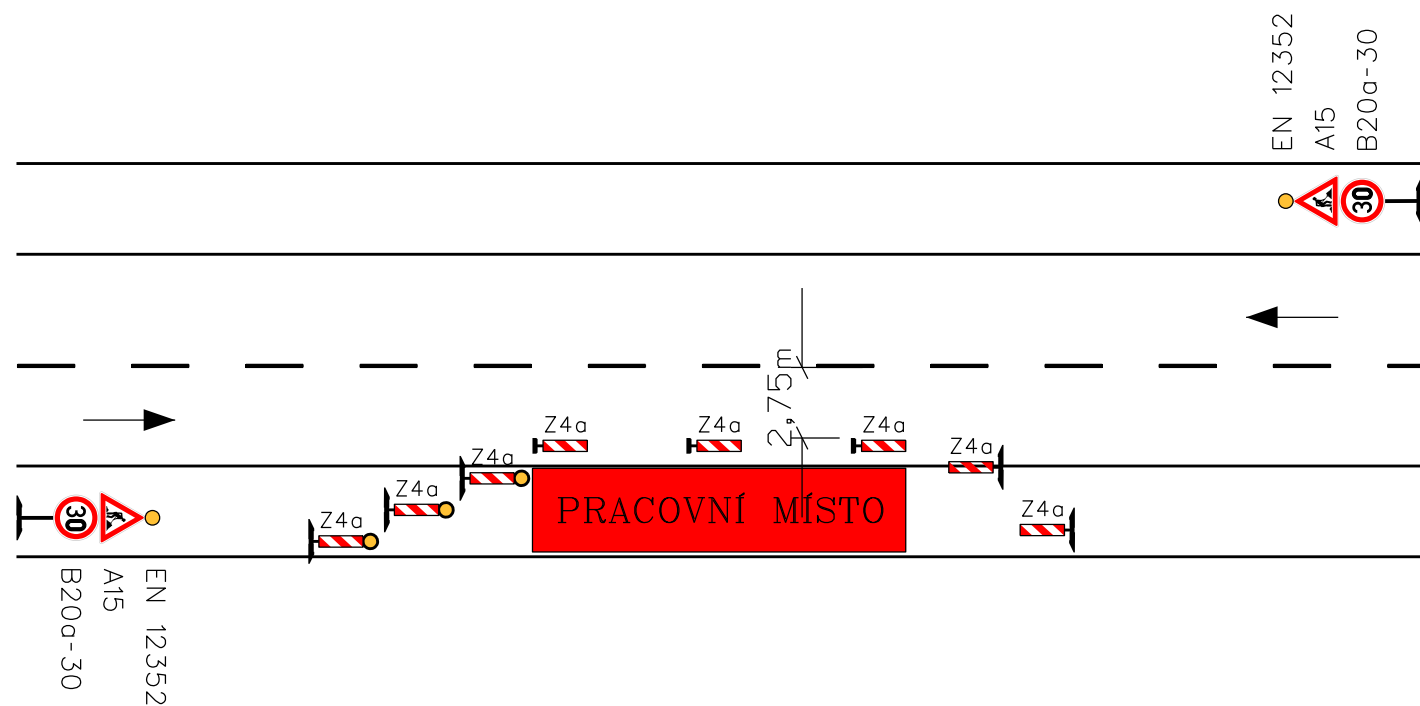
LEGENDA:

- PRACOVNÍ MÍSTO
- - - STÁVAJÍCÍ VENKOVNÍ VEDENÍ NN-0,4kV
- KOMUNIKACE III. TRÍDY Č. 31518, 31534



NÁVRH DOPRAVNĚ INŽENÝRSKÉHO OPATŘENÍ:

Pracovní místo dle schématu B.3 po úpravě:



Zpracovatel DIO:  Česká dopravně inženýrská společnost, s.r.o.
 Příčná 1892/4, 110 00 Praha I - Nové Město
 IČ: 17960029, DIČ: CZ17960029

POZNÁMKA:

- Stavby většího rozsahu budou realizovány na jednotlivé etapy. U těchto staveb je samotné přechodné dopravní značení kalkulováno pro jednotlivé stavební úseky, nikoli pro celou stavbu jako celek, tzn. přechodné dopravní značení bude v průběhu dílčích pracovních úseků přemísťováno.
- V případě vyšší dopravní frekvence, bude provoz v rámci pracovního místa regulován náležitě poučenou a vybavenou osobou, dle §79 zákona č. 361/2000 Sb., o provozu na pozemních komunikacích a o změnách některých zákonů v platném znění.

Měřítko :	Odp. projektant: Daniel	Kreslil: Ketner	Výkres č.:	Výtisk č.:
Formát: 2xA4	Zpracoval: Ketner	Datum: srpen 2023	J.1	
	Investor: ČEZ Distribuce a.s.	Zak. č.:	2149/T	
ENERGOROZVODY Korunní 2569/108G 101 00 Praha 10	Akce : IP-12-8028418 - Hynčina - č.parc. 1431_1 NNk	Výkres: Návrh dopravně inženýrského opatření stavby		