

## Schéma C/4

Standardní pracovní místo. Zúžení vozovky na jeden jízdní pruh. V případě místní úpravy přednosti v jízdě dopravními značkami.

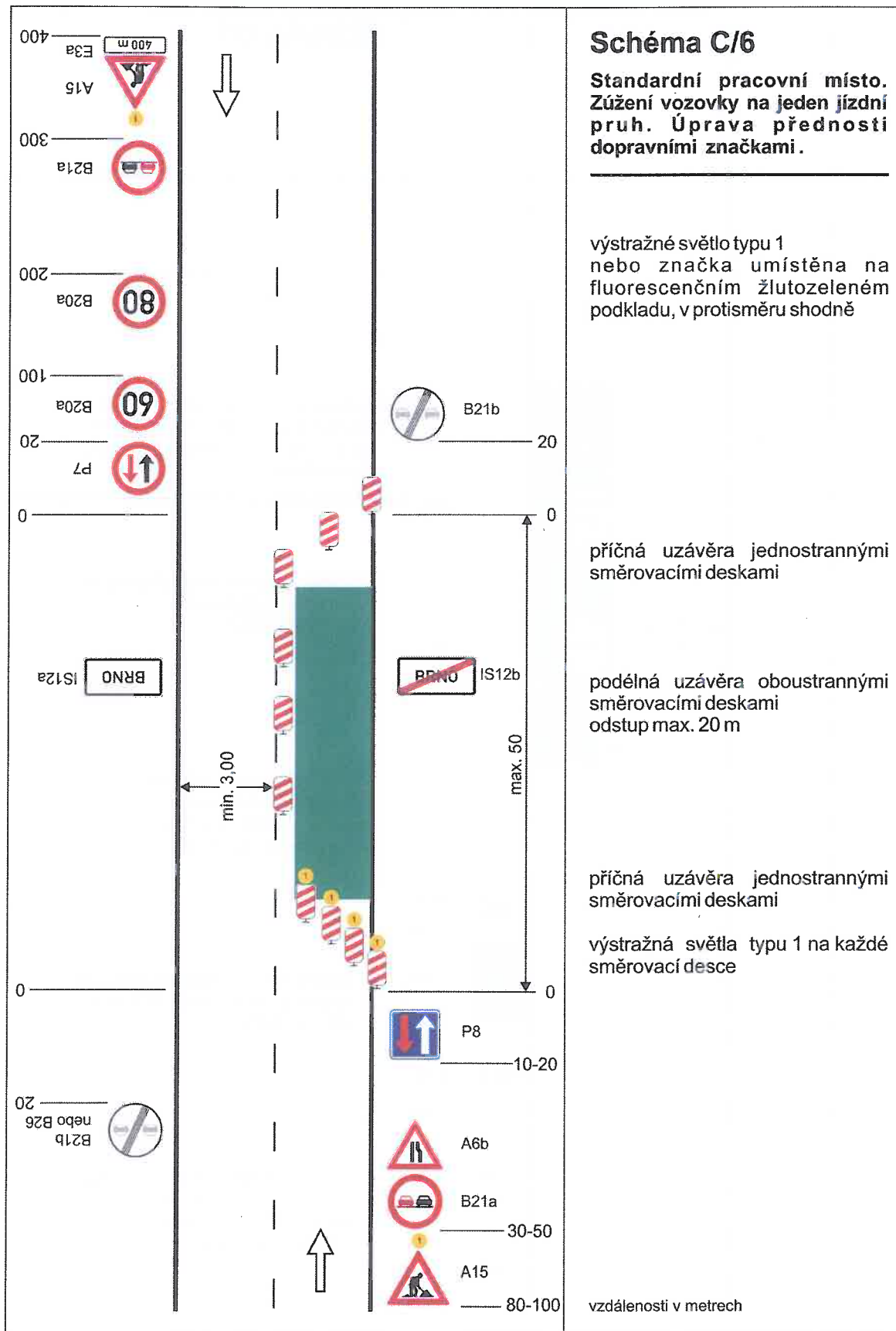
příčná uzávěra jednostrannými směrovacími deskami

podélná uzávěra oboustrannými směrovacími deskami  
odstup max. 20 m

příčná uzávěra jednostrannými směrovacími deskami  
výstražná světla typu 1 na každé směrovací desce

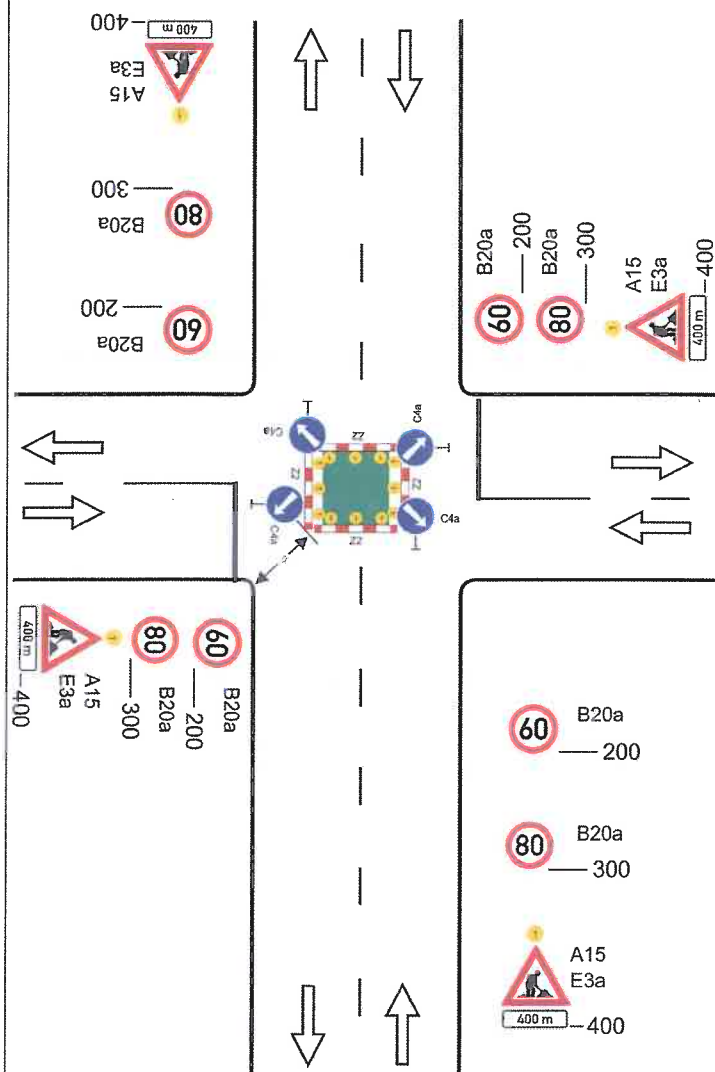
výstražné světlo typu 1 nebo značka umístěna na fluorescenčním podkladu, v protisměru shodně

vzdálenosti v metrech



## Schéma C/10c

Standardní pracovní místo  
v prostoru křižovatky.



vedení provozu (užití značek č. C 4 a až č. C 4 c) závisí na konkrétním umístění pracovního místa v prostoru křižovatky, případně se pro určitý směr zřizuje objížďka

příčné uzávěry zábranou minimálně 3 výstražná světla typu 1

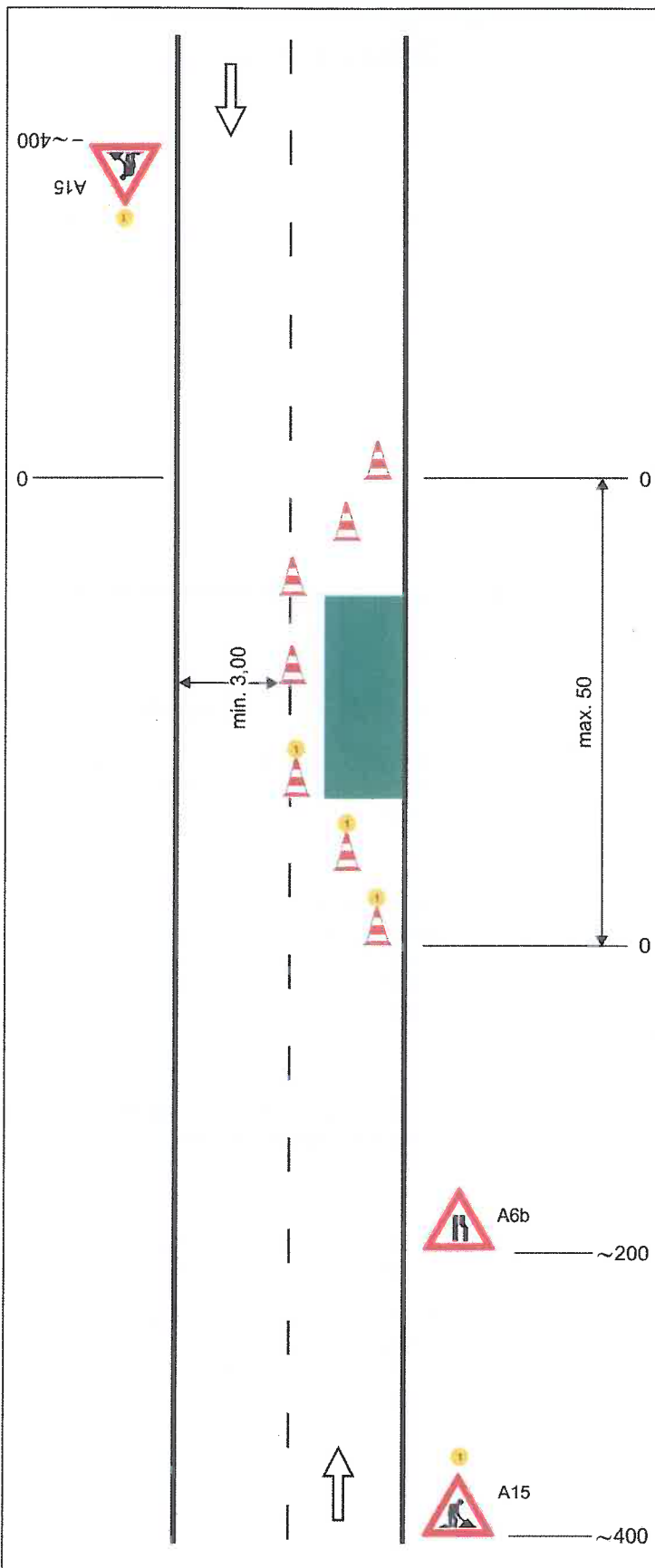
výstražné světlo typu 1 nebo značka umístěna na fluorescenčním žlutozeleném podkladu, u ostatních vjezdů shodně

1) minimální šířka se zjišťuje pomocí vlečných křivek

Pozn.: Pro usměrnění provozu v prostoru křižovatky lze užít směrovacích desek (č. Z4a až č. Z4c) dle konkrétní situace. Umístění značek č. B20a a č. B21a na hlavní a vedlejší pozemní komunikaci dle místních podmínek

vzdálenosti v metrech





## Schéma C/11

Operativní pracovní místo.

uzávěra dopravními kužely  
(výška min. 0,5 m)

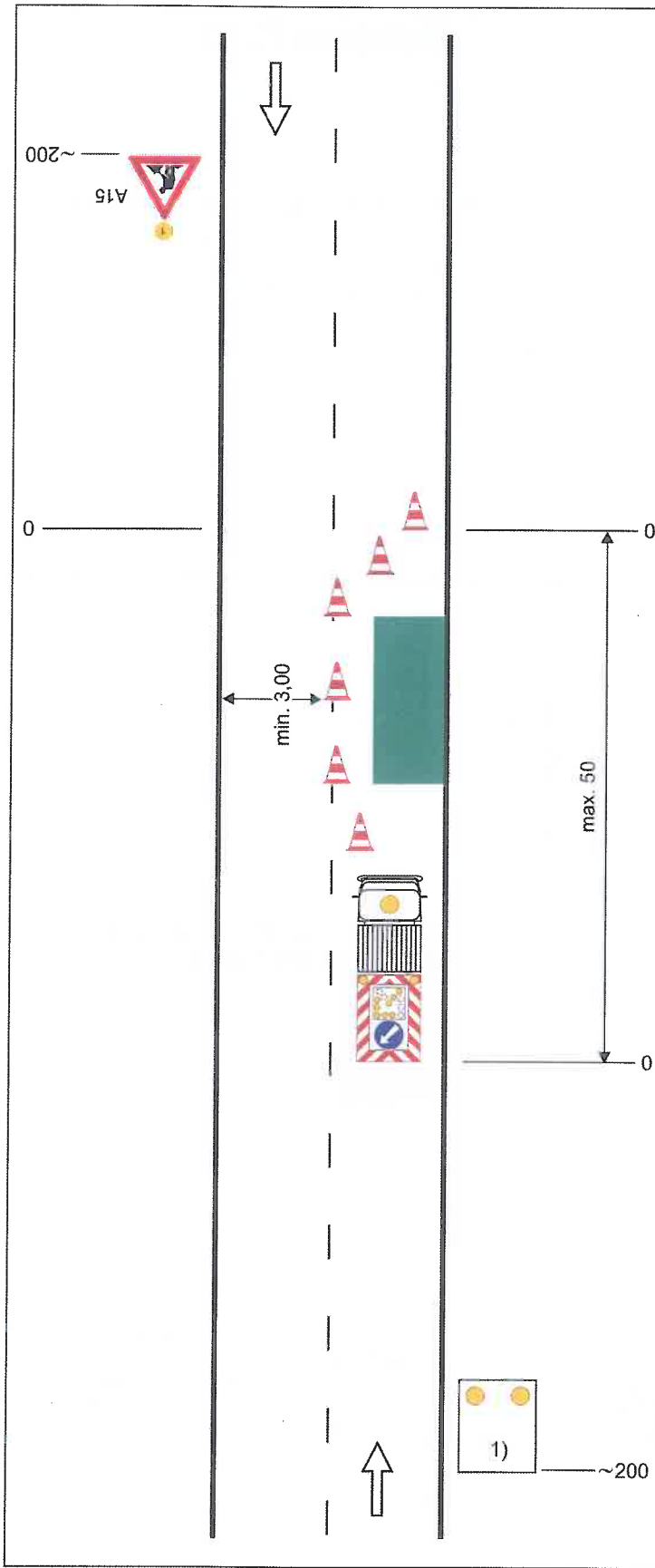
příčná uzávěra  
odstup podélně 1-3 m  
příčně 0,6-1 m

podélná uzávěra  
odstup max. 6 m

příčná uzávěra  
odstup podélně 1-3 m  
příčně 0,6-1 m  
výstražné světlo typu 1

výstražné světlo typu 1 nebo  
značka umístěna na  
fluorescenčním podkladu,  
v protisměru shodně

vzdálenosti v metrech



## Schéma C/12

### Operativní pracovní místo.

výstražné světlo typu 1 nebo značka umístěna na fluorescenčním podkladu, v protisměru shodně

uzávěry dopravními kužely (výška min. 0,5 m doporučena)

příčná uzávěra  
odstup podélně 1 - 3 m  
příčně 0,6 - 1 m

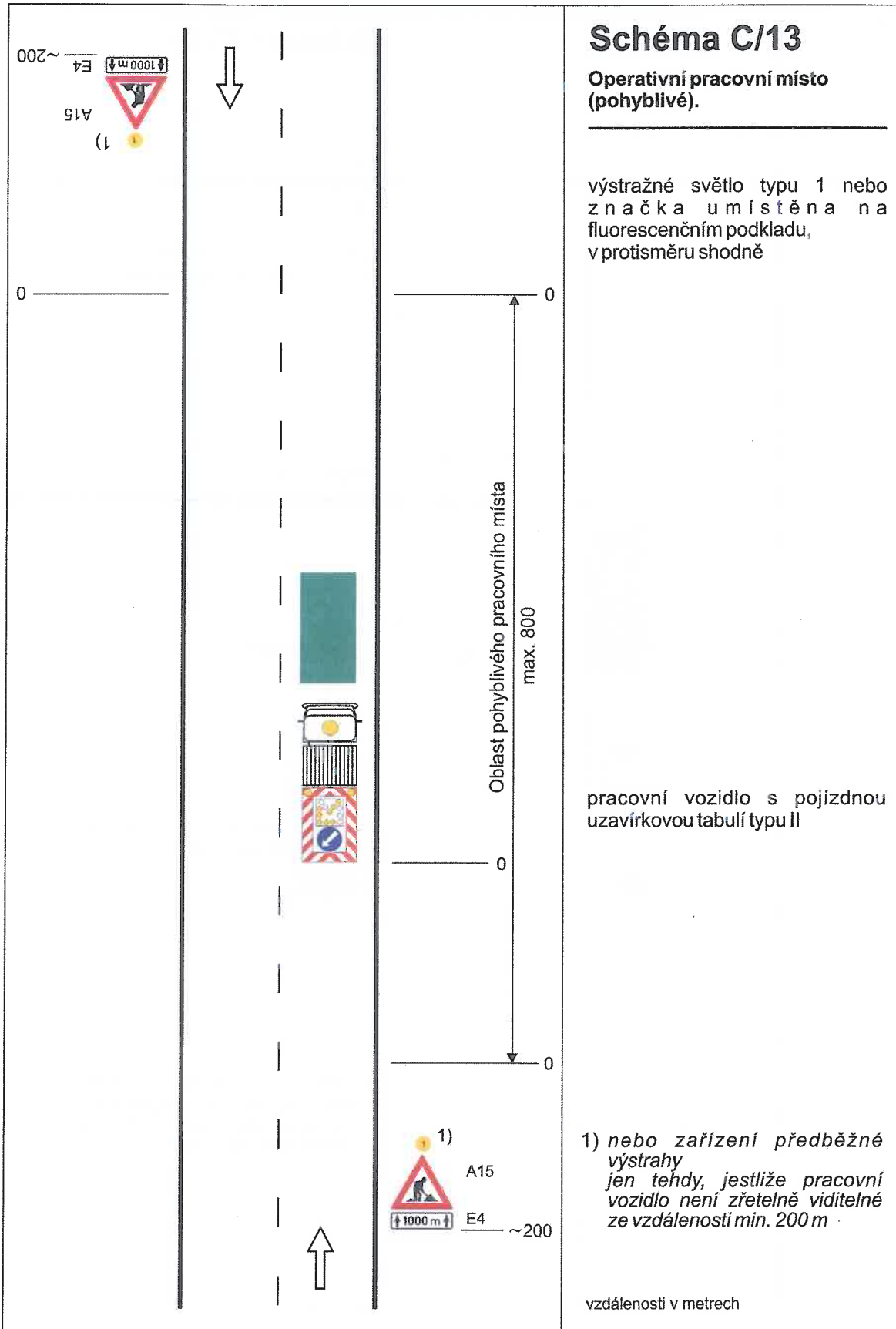
podélná uzávěra  
odstup max. 6 m

pracovní vozidlo s pojízdnou uzavírkovou tabulí typu II

1) zařízení předběžné výstrahy jen tehdy, jestliže není pracovní vozidlo zřetelně vidět ze vzdálenosti min. 200 m

vzdálenosti v metrech





## Schéma C/13

**Operativní pracovní místo  
(pohyblivé).**

výstražné světlo typu 1 nebo značka umístěna na fluorescenčním podkladu, v protisměru shodně

pracovní vozidlo s pojízdnou uzavírkovou tabulí II

1) nebo zařízení předběžné výstrahy jen tehdy, jestliže pracovní vozidlo není zřetelně viditelné ze vzdálenosti min. 200 m

vzdálenosti v metrech