

Schéma B/1

Standardní pracovní místo na pozemní komunikaci s malým dopravním zatížením.

příčná uzávěra jedno-strannými směrovacími deskami

odstup podélně 1 - 2 m
příčně 0,6 - 1 m

podélná uzávěra oboustrannými směrovacími deskami
odstup max. 10 m

příčná uzávěra jednostrannými směrovacími deskami

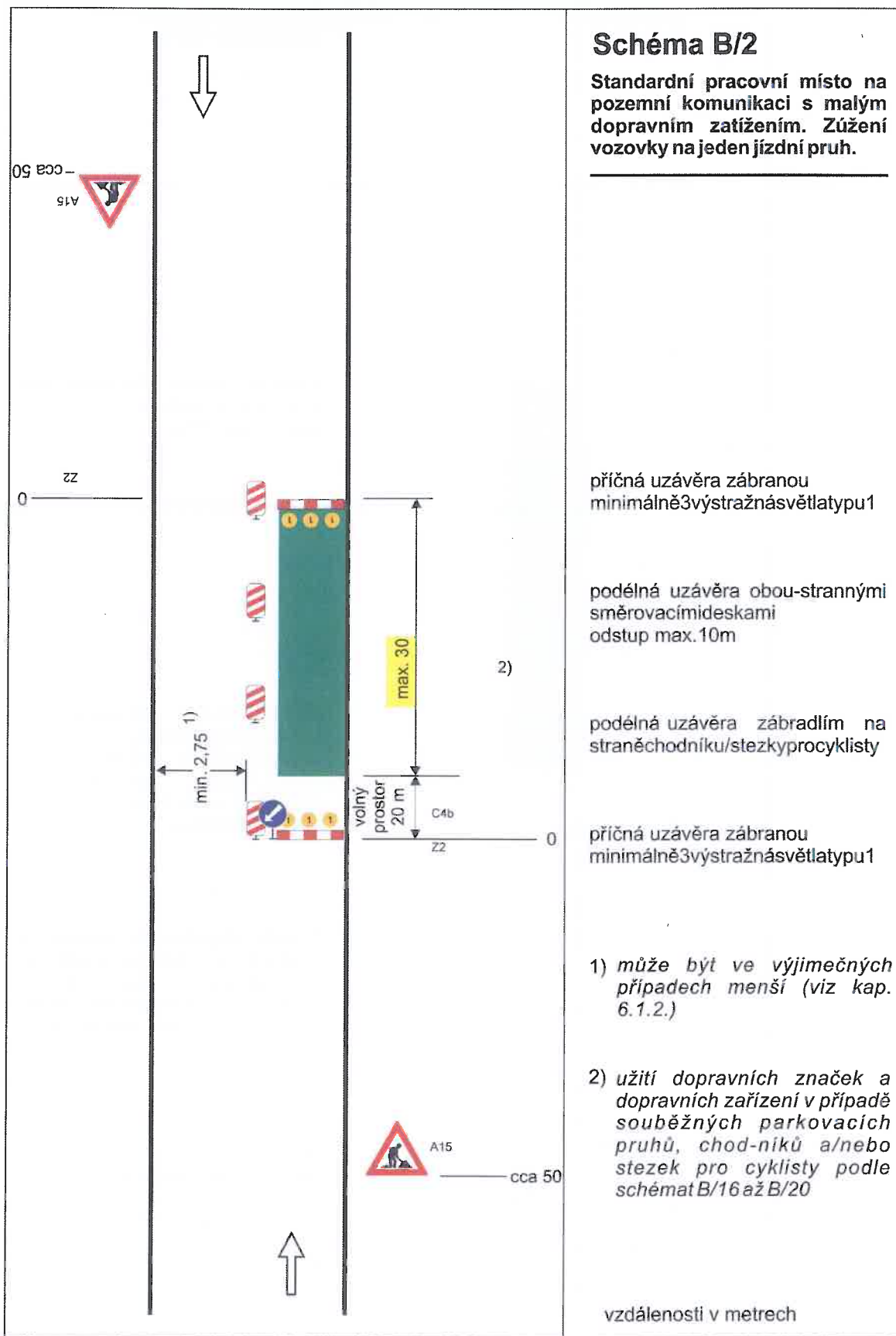
odstup podélně 1 - 2 m
příčně 0,6 - 1 m

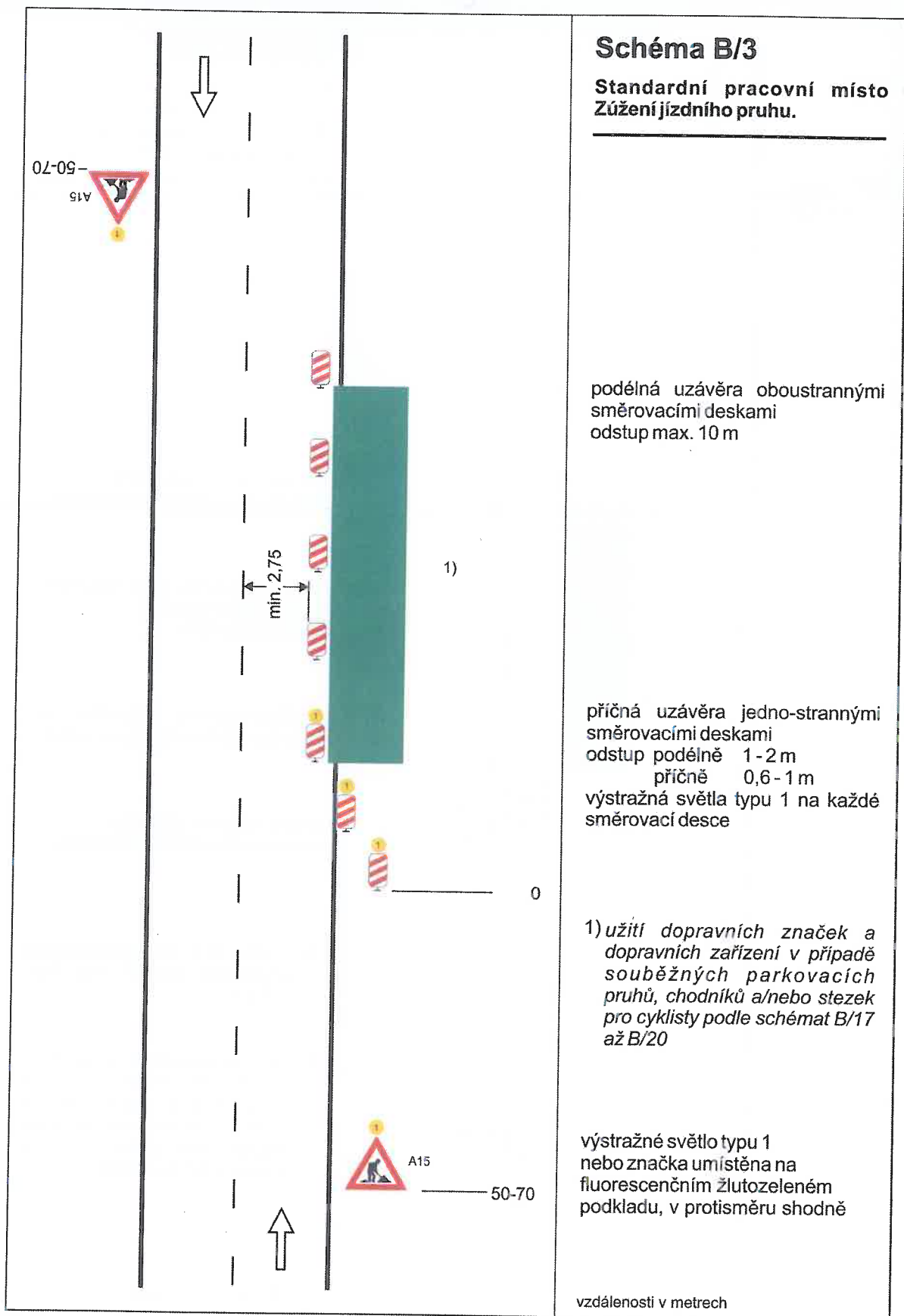
výstražná světla typu 1 na každé směrovací desce

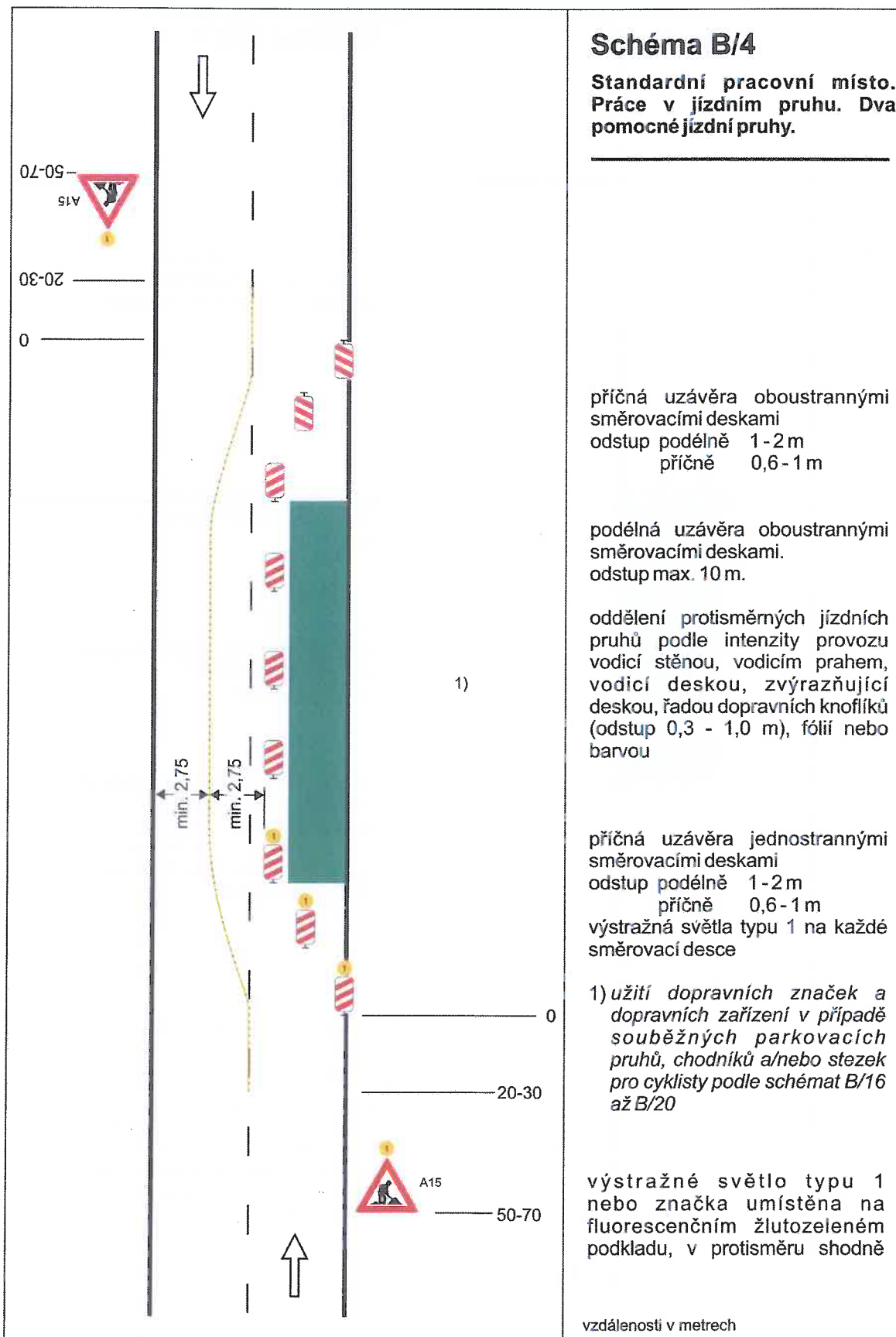
1)

užití dopravních značek a dopravních zařízení v případě souběžných parkovacích pruhů, chodníků a/nebo stezek pro cyklisty podle schémat B/16 až B/20

vzdálenosti v metrech







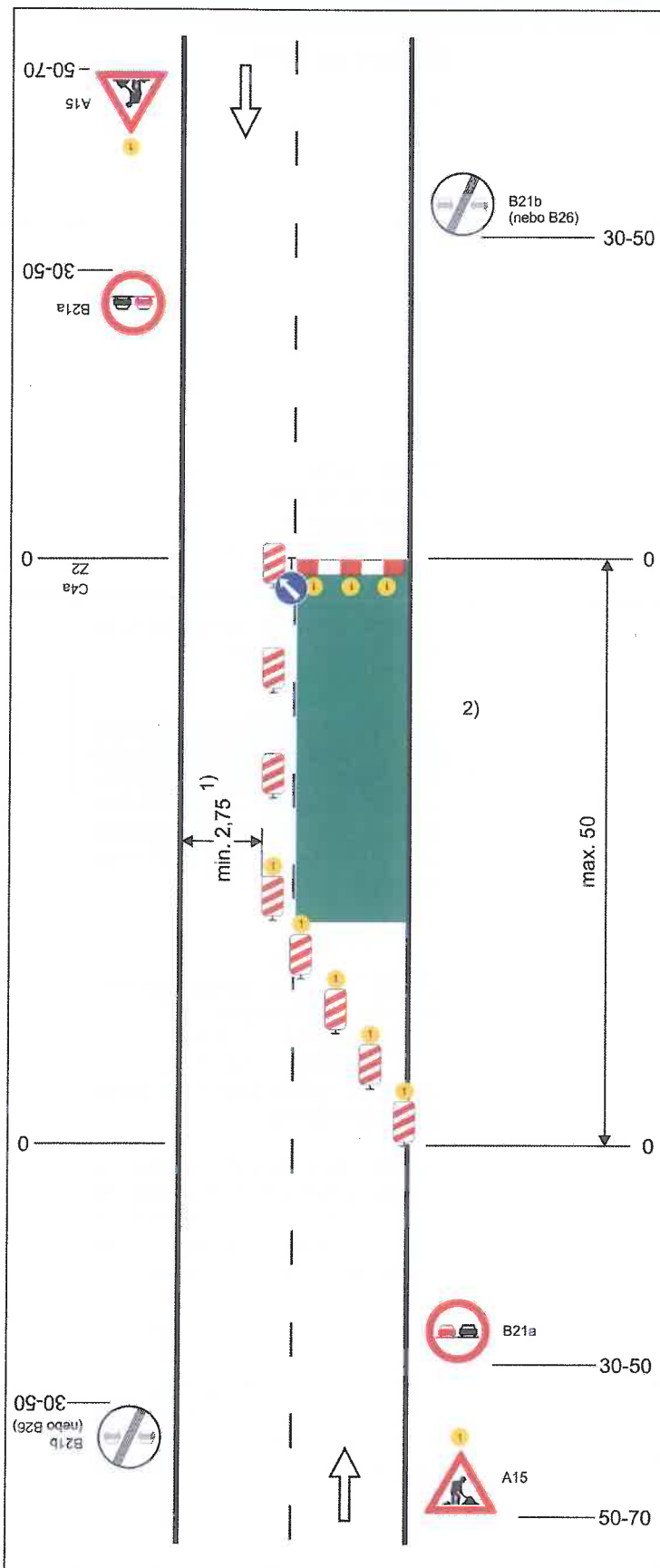


Schéma B/5.1

**Standardní pracovní místo.
Zúžení vozovky na jeden jízdní pruh.**

výstražné světlo typu 1
nebo značka umístěna na
fluorescenčním žlutozeleném
podkladu, v protisměru shodně

příčná uzávěra zábranou
minimálně 3 výstražná světla
typu 1

podélná uzávěra oboustrannými
směrovacími deskami
odstup max. 10 m

příčná uzávěra jednostrannými
směrovacími deskami
odstup podélně 1-2 m
příčně 0,6-1 m
výstražná světla typu 1 na každé
směrovací desce

1) může být ve výjimečných
případech menší (viz
kap.6.1.2.)

2) užití dopravních značek a
dopravních zařízení v případě
souběžných parkovacích
pruhů, chodníků a/nebo stezek
pro cyklisty podle schémat B/16
až B/20

vzdálenosti v metrech

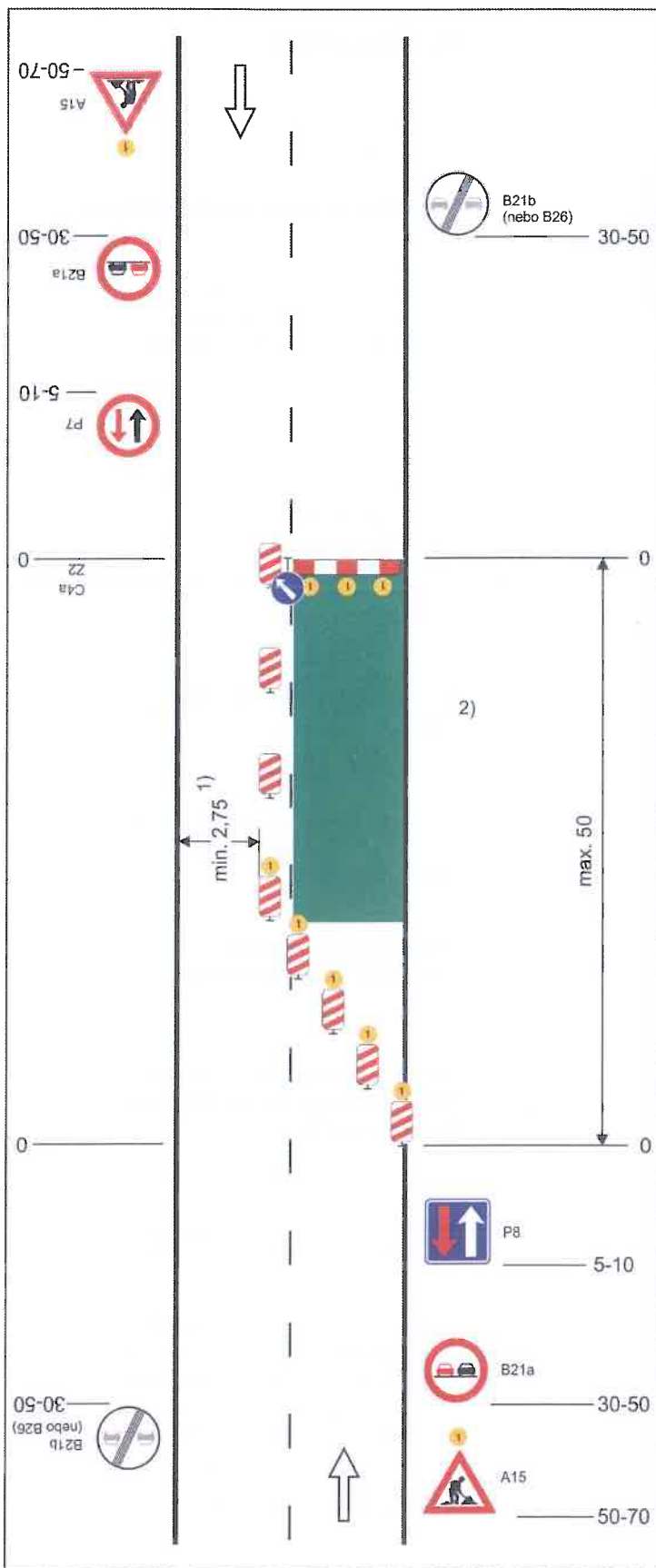


Schéma B/5.2

Standardní pracovní místo. Zúžení vozovky na jeden jízdní pruh. V případě úpravy přednosti v jízdě dopravními značkami.

výstražné světlo typu 1 nebo značka umístěna na fluorescenčním žlutozeleném podkladu, v protisměru shodně

příčná uzávěra zábranou minimálně 3 výstražná světla typu 1

podélná uzávěra oboustrannými směrovacími deskami odstup max. 10 m

příčná uzávěra jednostrannými směrovacími deskami odstup podélně 1-2 m příčně 0,6-1 m výstražná světla typu 1 na každé směrovací desce

1) může být ve výjimečných případech menší (viz kap. 6.1.2.)

2) užití dopravních značek a dopravních zařízení v případě souběžných parkovacích pruhů, chodníků a/nebo stezek pro cyklisty podle schémat B/16 až B/20

vzdálenosti v metrech

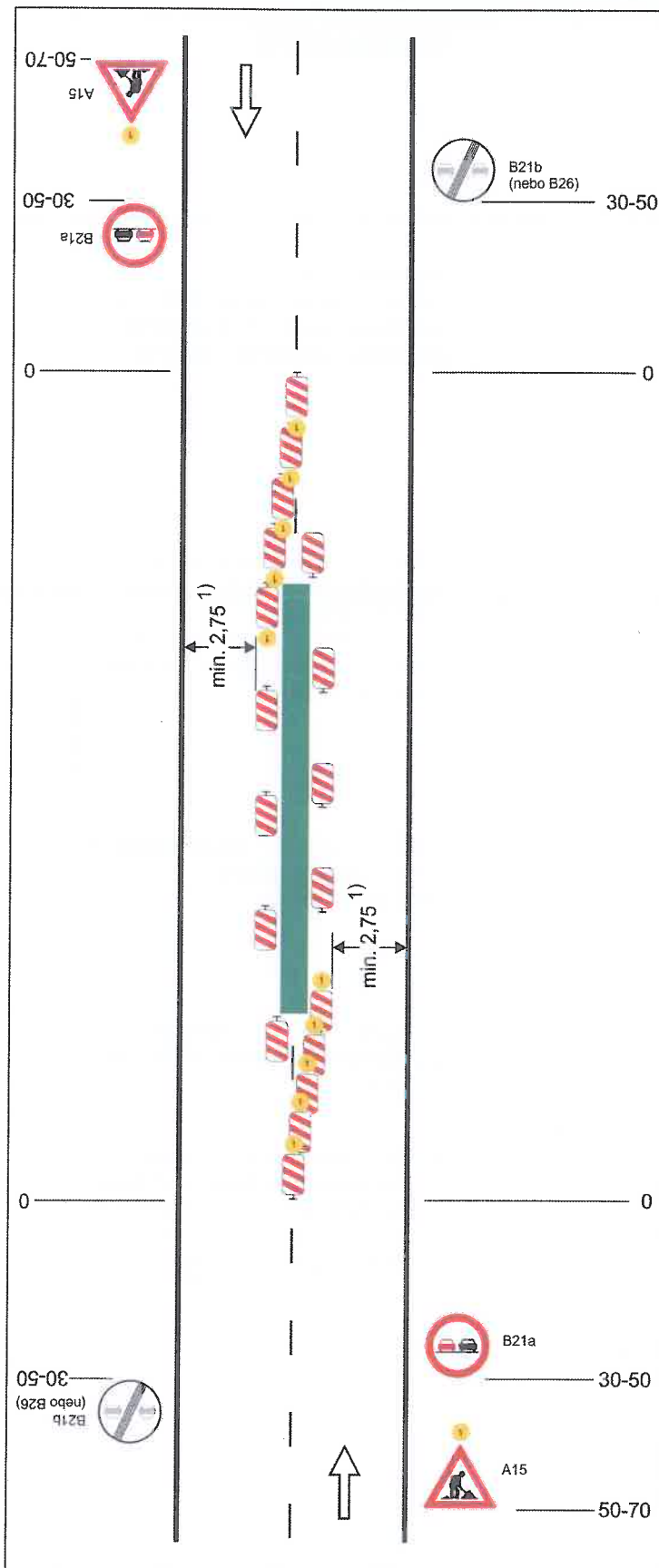


Schéma B/7

Standardní pracovní místo uprostřed vozovky.

výstražné světlo typu 1
nebo značka umístěna na
fluorescenčním žlutozeleném
podkladu, v protisměru shodně

příčné uzávěry jednostrannými
směrovacími deskami
odstup podélně 1-2 m
příčně 0,6-1 m
výstražná světla typu 1 na každé
směrovací desce

podélné uzávěry jednostrannými
směrovacími deskami
odstup max. 10 m

1) může být ve výjimečných
případech menší (viz kap.
6.1.2.)

vzdálenosti v metrech

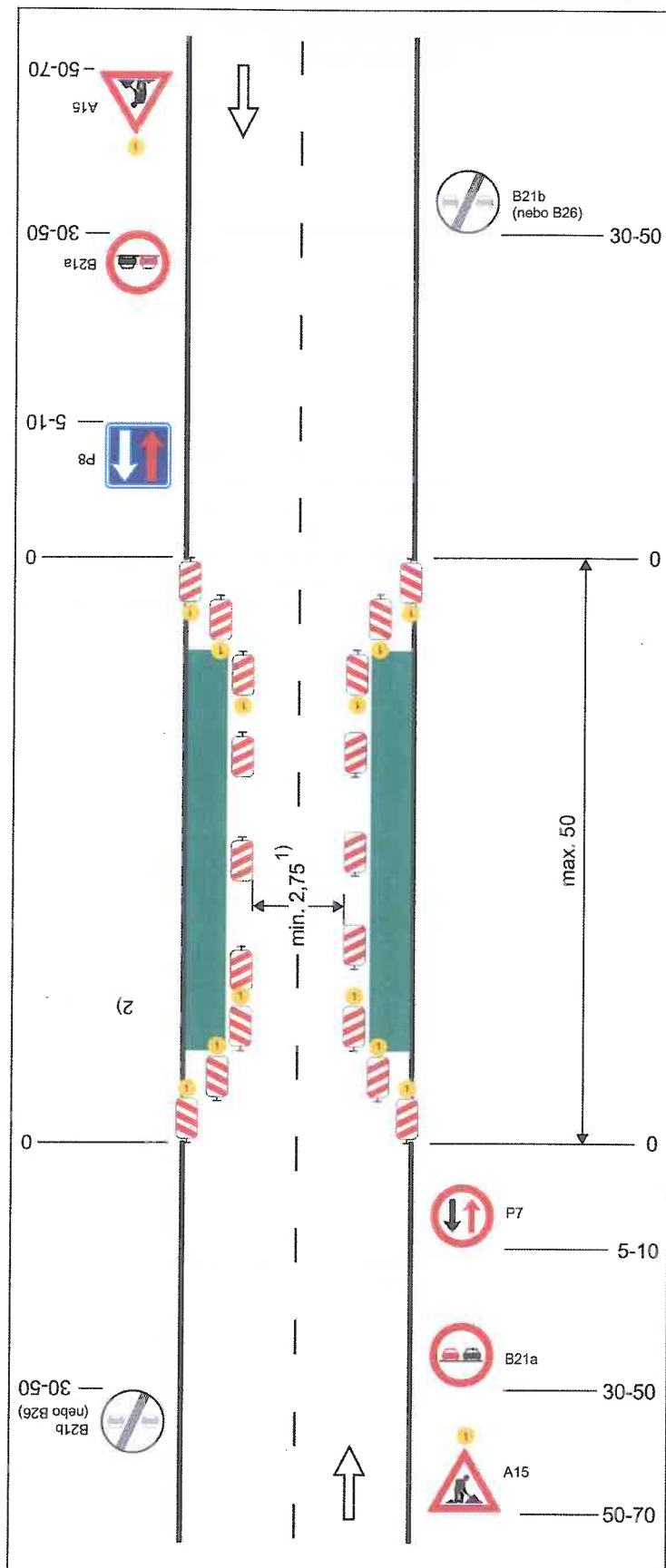


Schéma B/8

**Standardní pracovní místo.
Zúžení vozovky z obou stran.
Úprava přednosti dopravními
značkami**

výstražné světlo typu 1
nebo značka umístěna na
fluorescenčním žlutozeleném
podkladu, v protisměru shodně

příčné uzávěry jednostrannými
směrovacími deskami
odstup podélně 1-2 m
příčně 0,6-1 m
výstražná světla typu 1 na každé
směrovací desce

podélné uzávěry oboustrannými
směrovacími deskami
odstup max. 10 m

1) může být ve výjimečných
případech menší (viz kap.
6.1.2.)

2) užití dopravních značek a
dopravních zařízení v případě
souběžných parkovacích
pruhů, chodníků a/nebo
stezek pro cyklisty podle
schémat B/16 až B/20

vzdálenosti v metrech

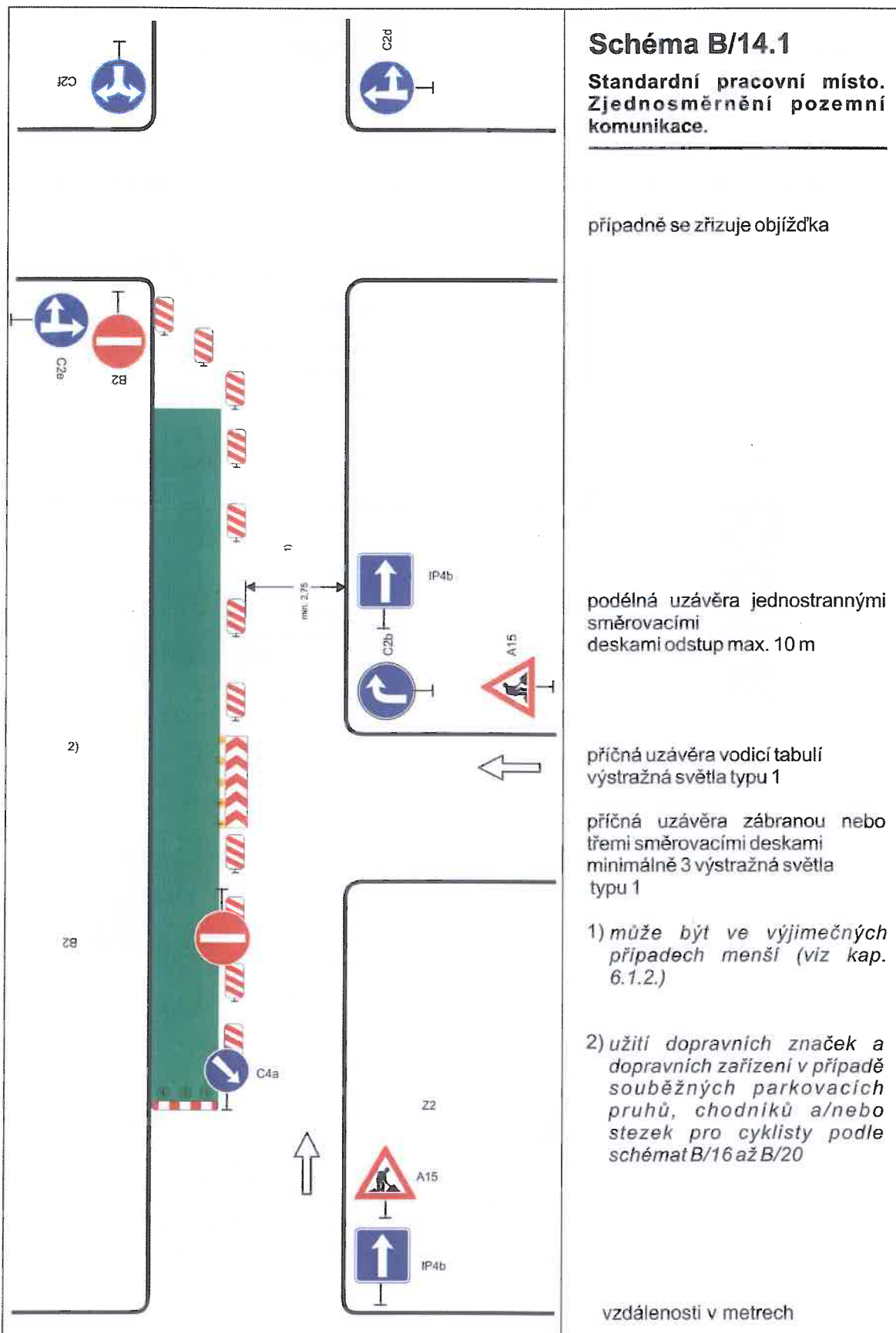


Schéma B/14.1

Standardní pracovní místo.
Zjednosměrnění pozemní komunikace.

případně se zřizuje objížďka

podélná uzávěra jednostrannými směrovacími deskami odstup max. 10 m

příčná uzávěra vodící tabulí
výstražná světla typu 1

příčná uzávěra zábranou nebo třemi směrovacími deskami
minimálně 3 výstražná světla
typu 1

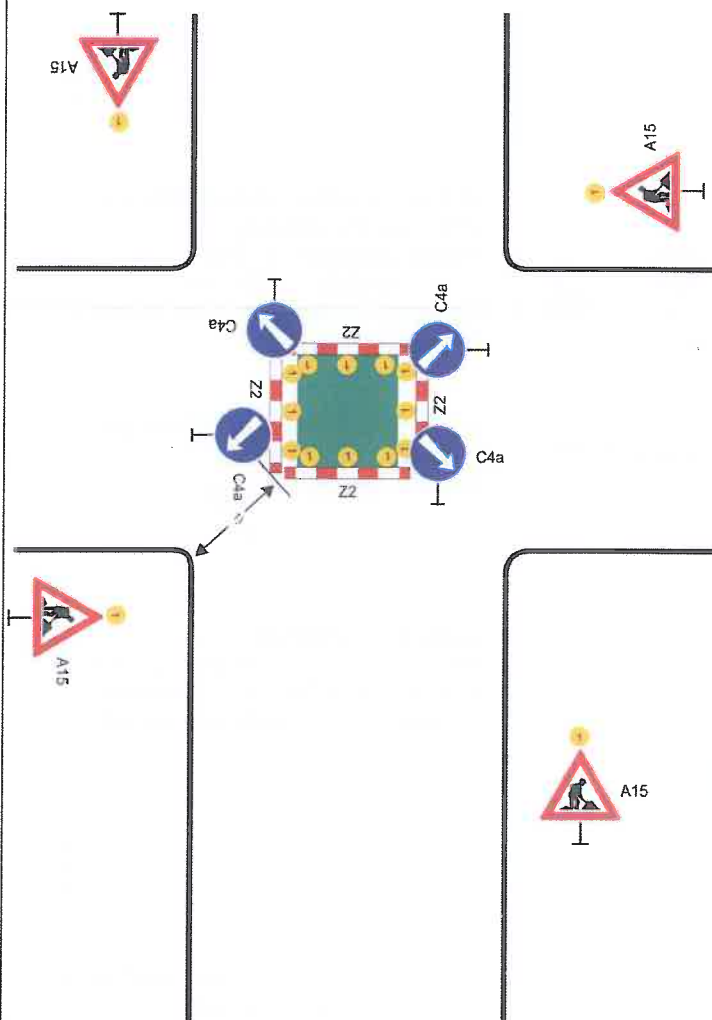
1) může být ve výjimečných případech menší (viz kap. 6.1.2.)

2) užití dopravních značek a dopravních zařízení v případě souběžných parkovacích pruhů, chodníků a/nebo stezek pro cyklisty podle schémat B/16 až B/20

vzdálenosti v metrech

Schéma B/14.2

Standardní pracovní místo v prostoru křižovatky.



vedení provozu (užití značek č. C 4 a až č. C4 c) závisí na konkrétním umístění pracovního místa v prostoru křižovatky, případně se pro určitý směr zřizuje objížďka

příčné uzávěry zábranou minimálně 3 výstražná světla typu 1

výstražné světlo typu 1
nebo značka umístěna na fluorescenčním žlutozeleném podkladu, u ostatních vjezdů shodně

1) minimální šířka se zjišťuje pomocí vlečných křivek

Pozn.: Pro usměrnění provozu v prostoru křižovatky lze užít směrovacích desek (č. Z4a až č. Z4c) dle konkrétní situace

vzdálenosti v metrech

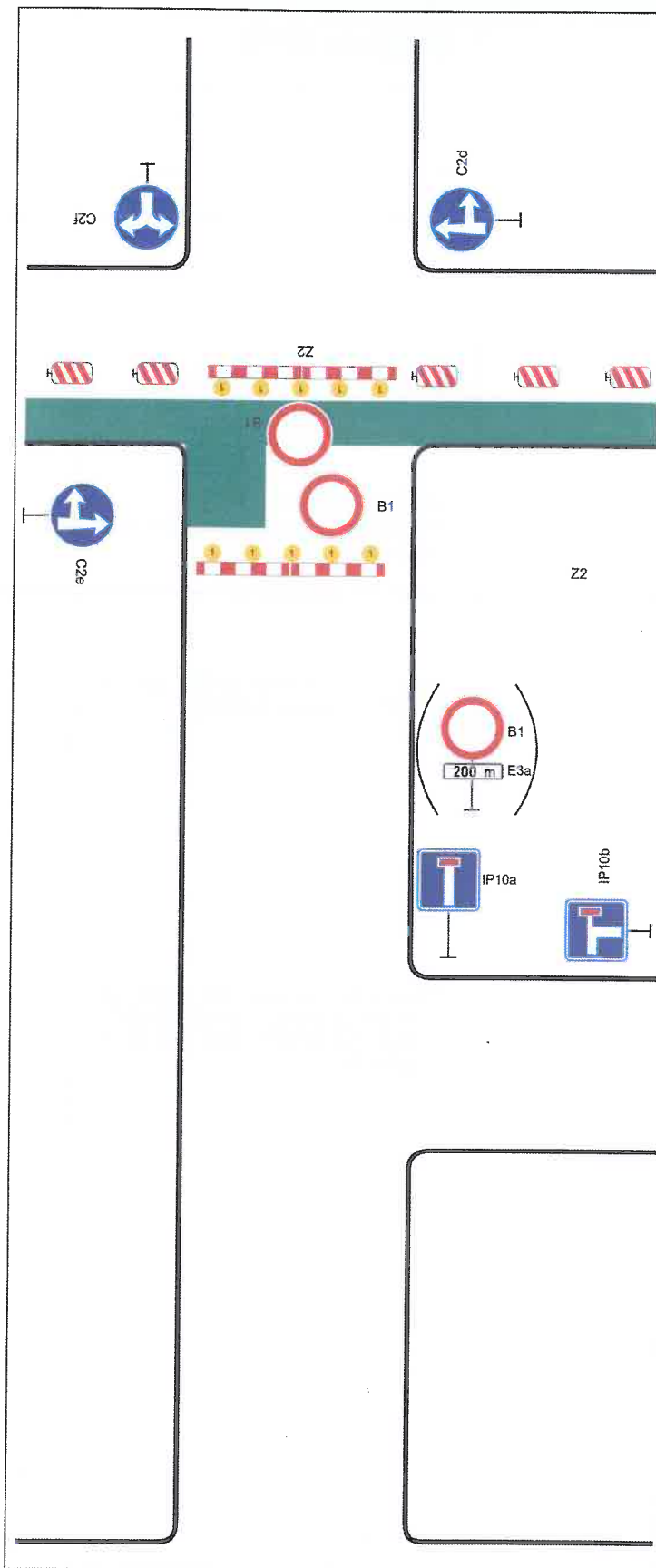


Schéma B/15

**Standardní pracovní místo.
Uzavírka pozemní
komunikace s objíždkou.**

podélná uzávěra oboustrannými
směrovacími deskami

odstup max. 10 m

příčné uzávěry v oblasti pra-
covního místa zábranami

minimálně 5 výstražných světel
typu 1

užití značky č. B 1 s dodatkovou
tabulkou č. E 3a v případě potřeby
vyznačit vzdálenost k začátku
uzavírky (např. při větší
vzdálenosti k tomuto místu)

Pozn.: V případě vyznačení
objíždkové trasy, umístění
značek č. IS 11a až č. IS 11d dle
místních podmínek

vzdálenosti v metrech

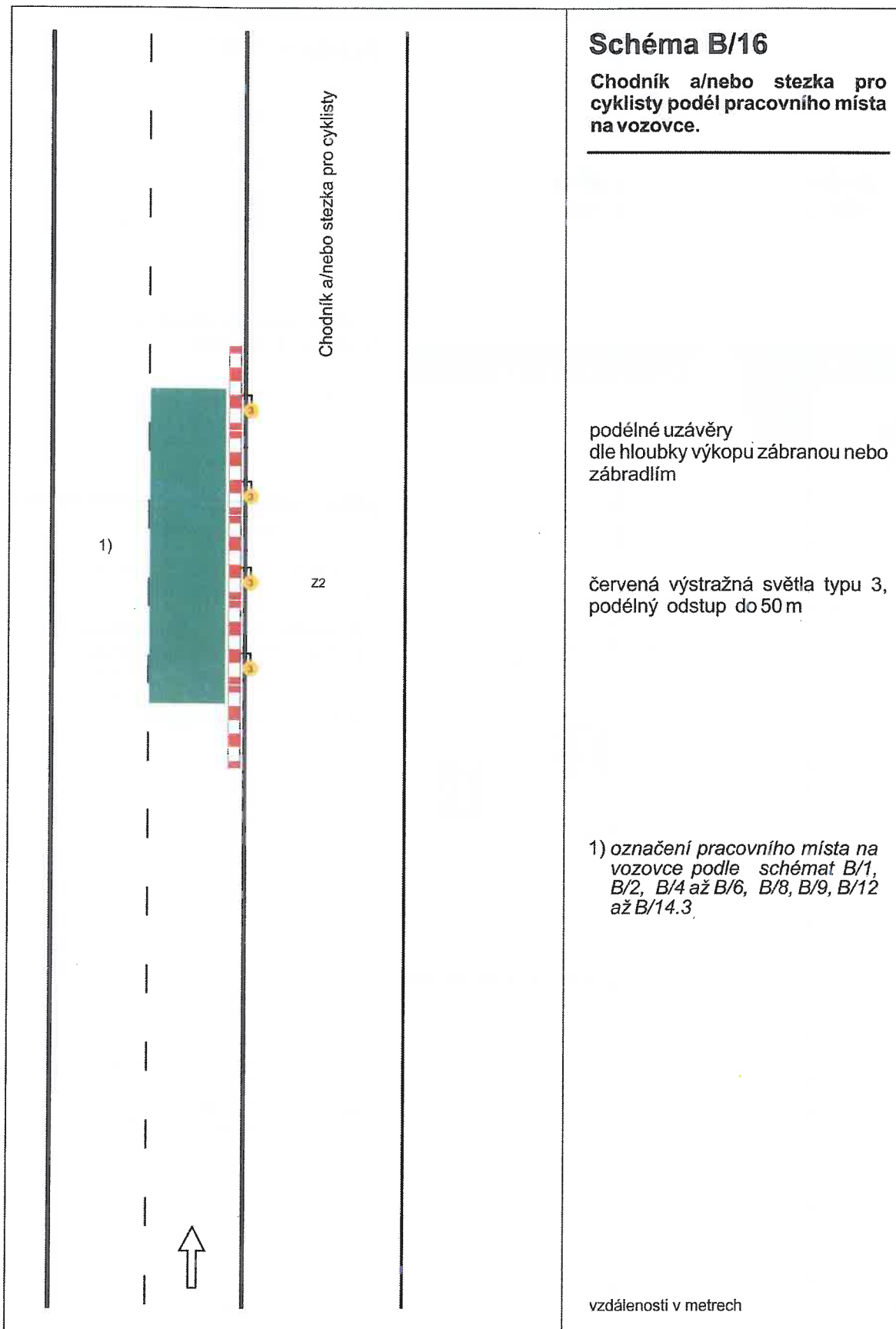


Schéma B/16

Chodník a/nebo stezka pro cyklisty podél pracovního místa na vozovce.

podélné uzávěry
dle hloubky výkopu zábranou nebo
zábradlím

červená výstražná světla typu 3,
podélný odstup do 50 m

1) označení pracovního místa na vozovce podle schémat B/1, B/2, B/4 až B/6, B/8, B/9, B/12 až B/14.3.

vzdálenosti v metrech

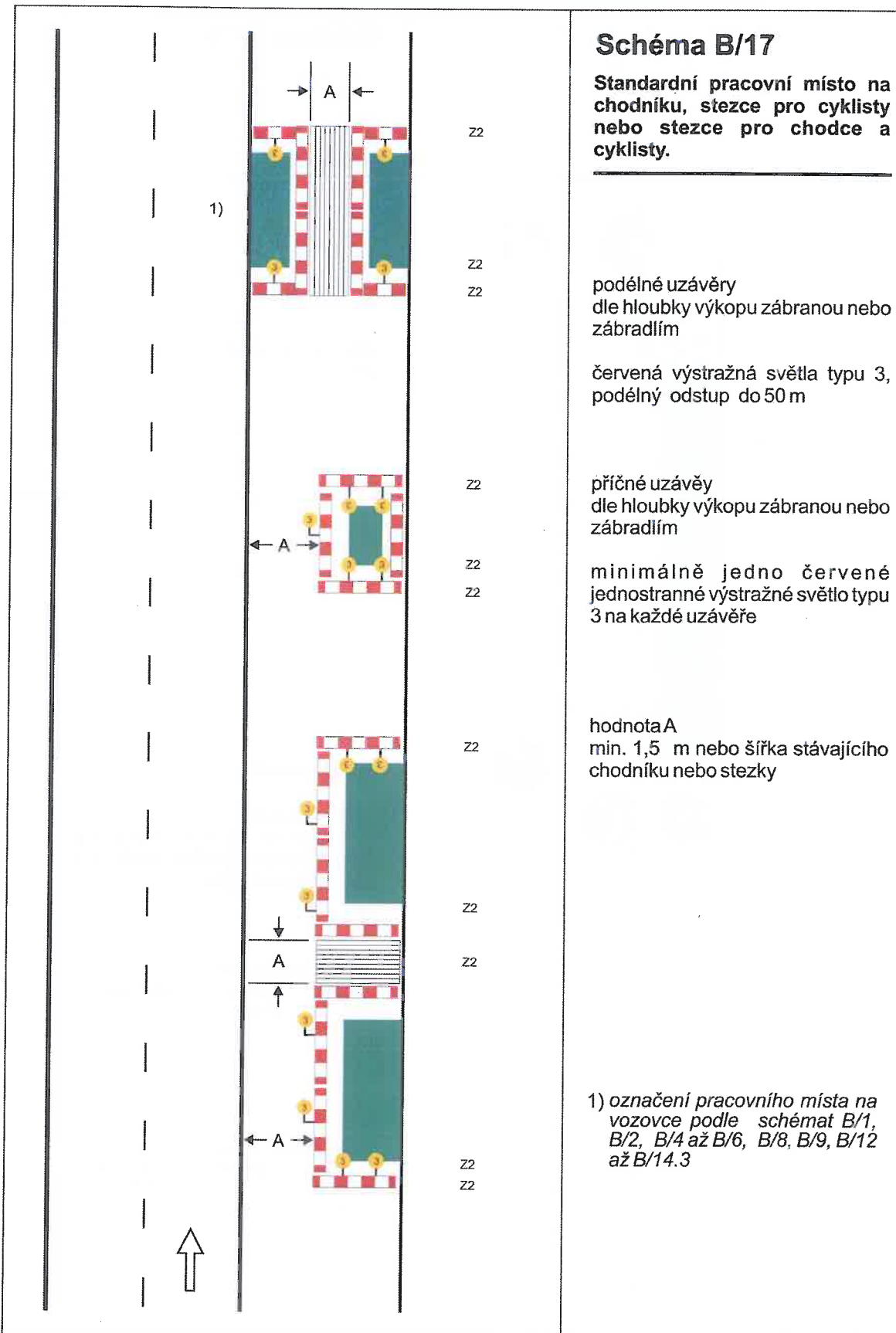


Schéma B/17

Standardní pracovní místo na chodníku, stezce pro cyklisty nebo stezce pro chodce a cyklisty.

podélné uzávěry
dle hloubky výkopu zábranou nebo zábradlím

červená výstražná světla typu 3,
podélný odstup do 50 m

příčné uzávěry
dle hloubky výkopu zábranou nebo zábradlím

minimálně jedno červené
jednostranné výstražné světlo typu
3 na každé uzávěře

hodnota A
min. 1,5 m nebo šířka stávajícího
chodníku nebo stezky

1) označení pracovního místa na vozovce podle schémat B/1, B/2, B/4 až B/6, B/8, B/9, B/12 až B/14.3

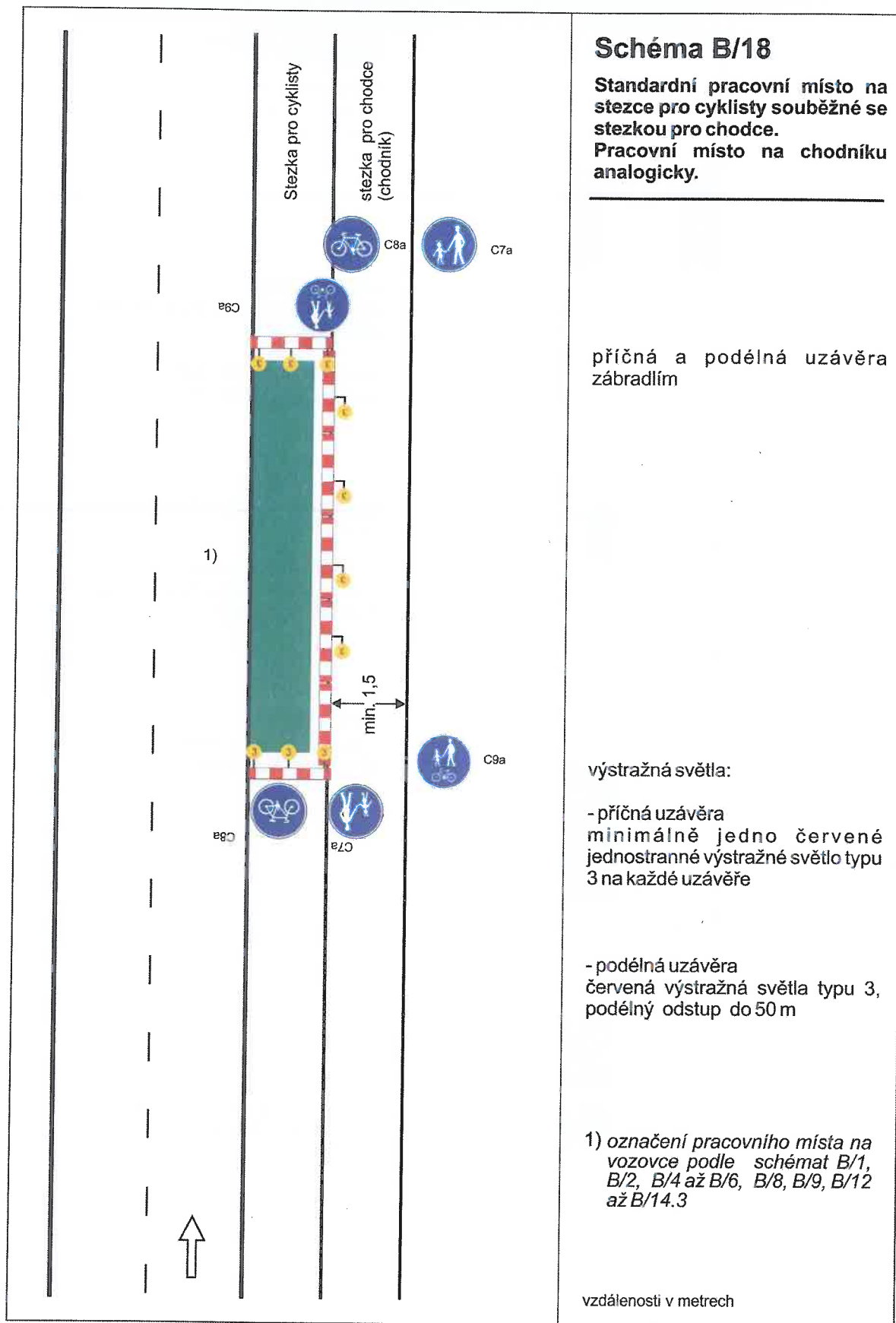


Schéma B/18

Standardní pracovní místo na stezce pro cyklisty souběžné se stezkou pro chodce.
Pracovní místo na chodníku analogicky.

příčná a podélná uzávěra zábradlím

výstražná světla:

- příčná uzávěra
minimálně jedno červené jednostranné výstražné světlo typu 3 na každé uzávěře

- podélná uzávěra
červená výstražná světla typu 3, podélný odstup do 50 m

1) označení pracovního místa na vozovce podle schémat B/1, B/2, B/4 až B/6, B/8, B/9, B/12 až B/14.3

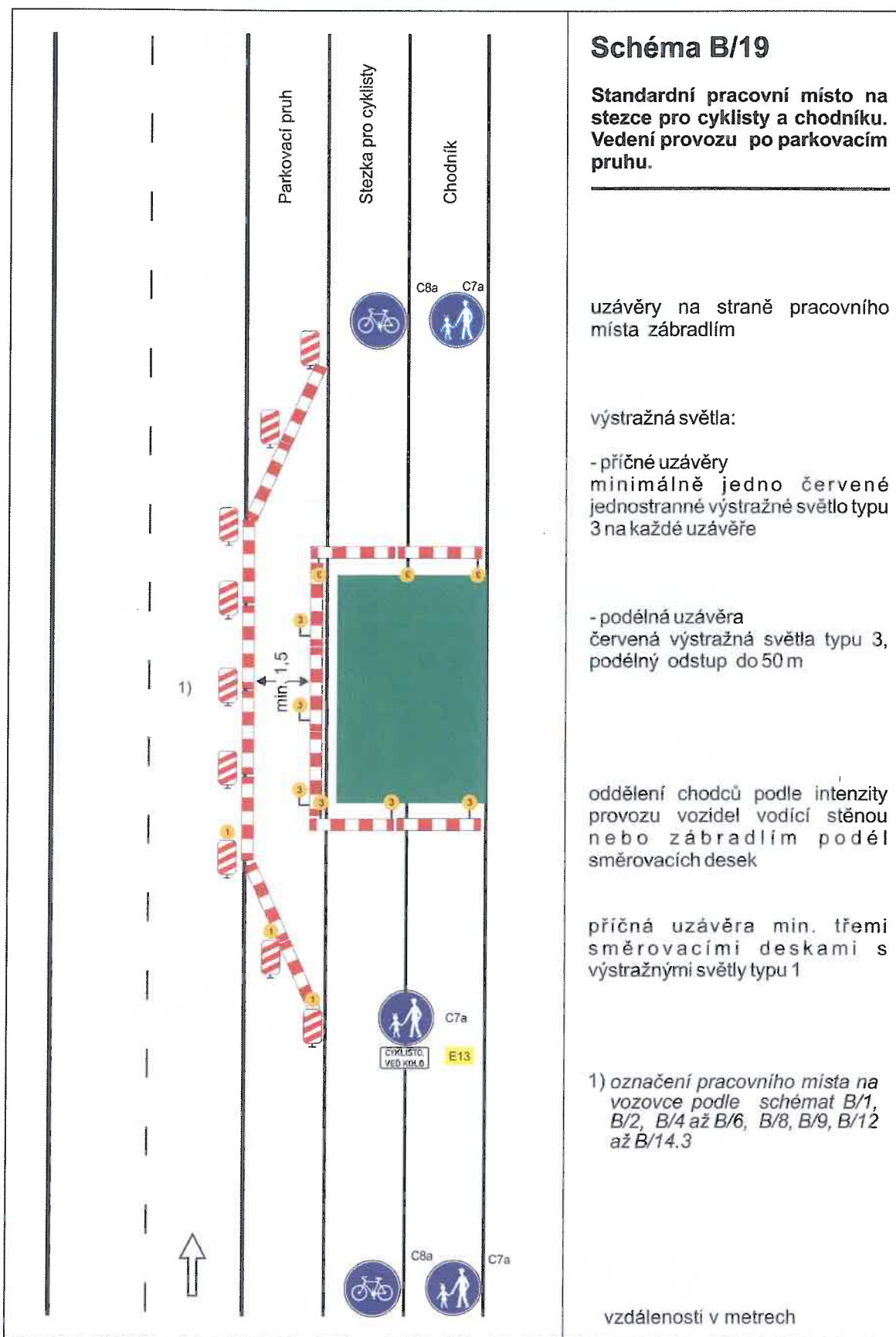


Schéma B/19

Standardní pracovní místo na stezce pro cyklisty a chodníku. Vedení provozu po parkovacím pruhu.

uzávěry na straně pracovního místa zábradlím

výstražná světla:

- příčné uzávěry
minimálně jedno červené jednostranné výstražné světlo typu 3 na každé uzávěře

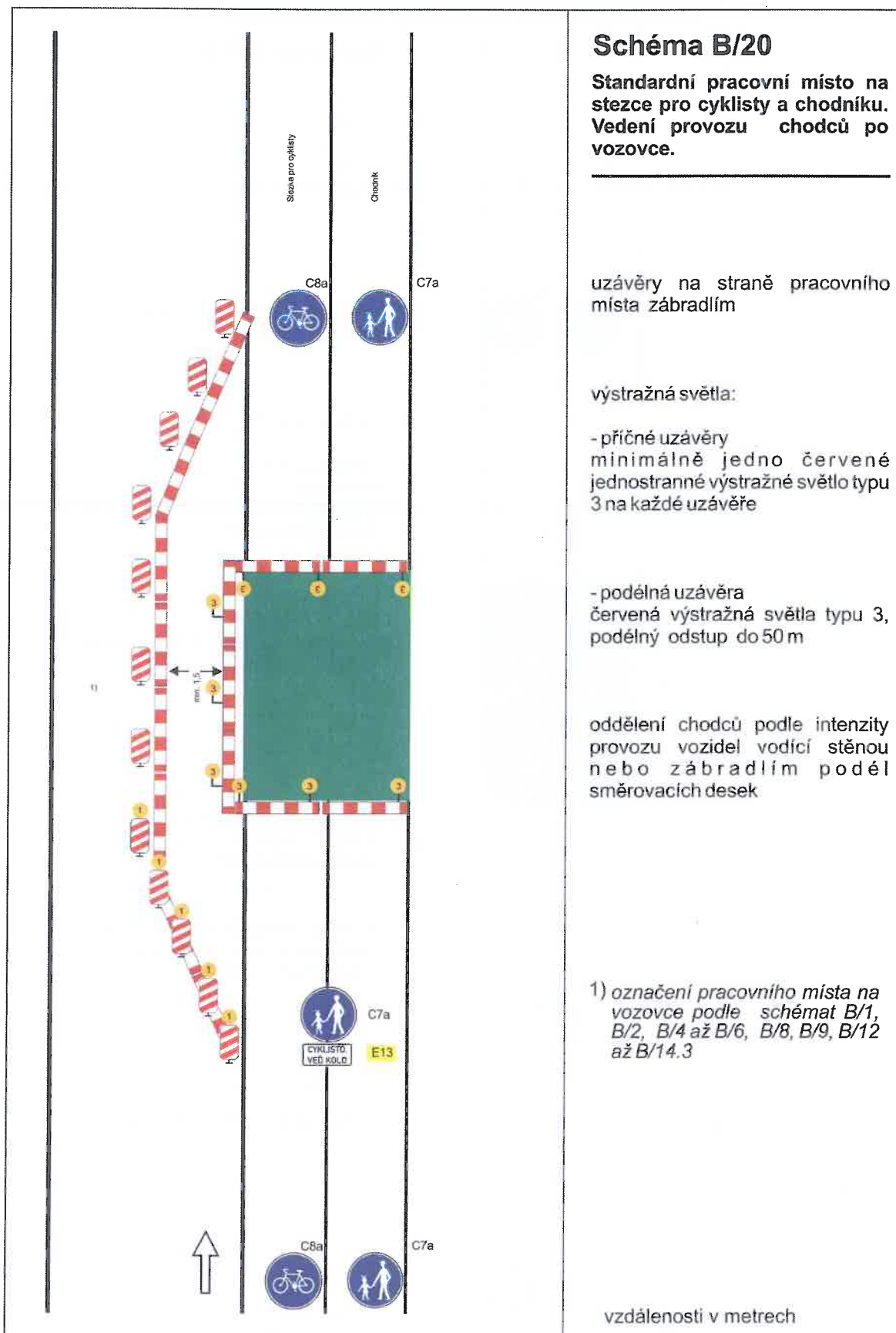
- podélná uzávěra
červená výstražná světla typu 3, podélný odstup do 50 m

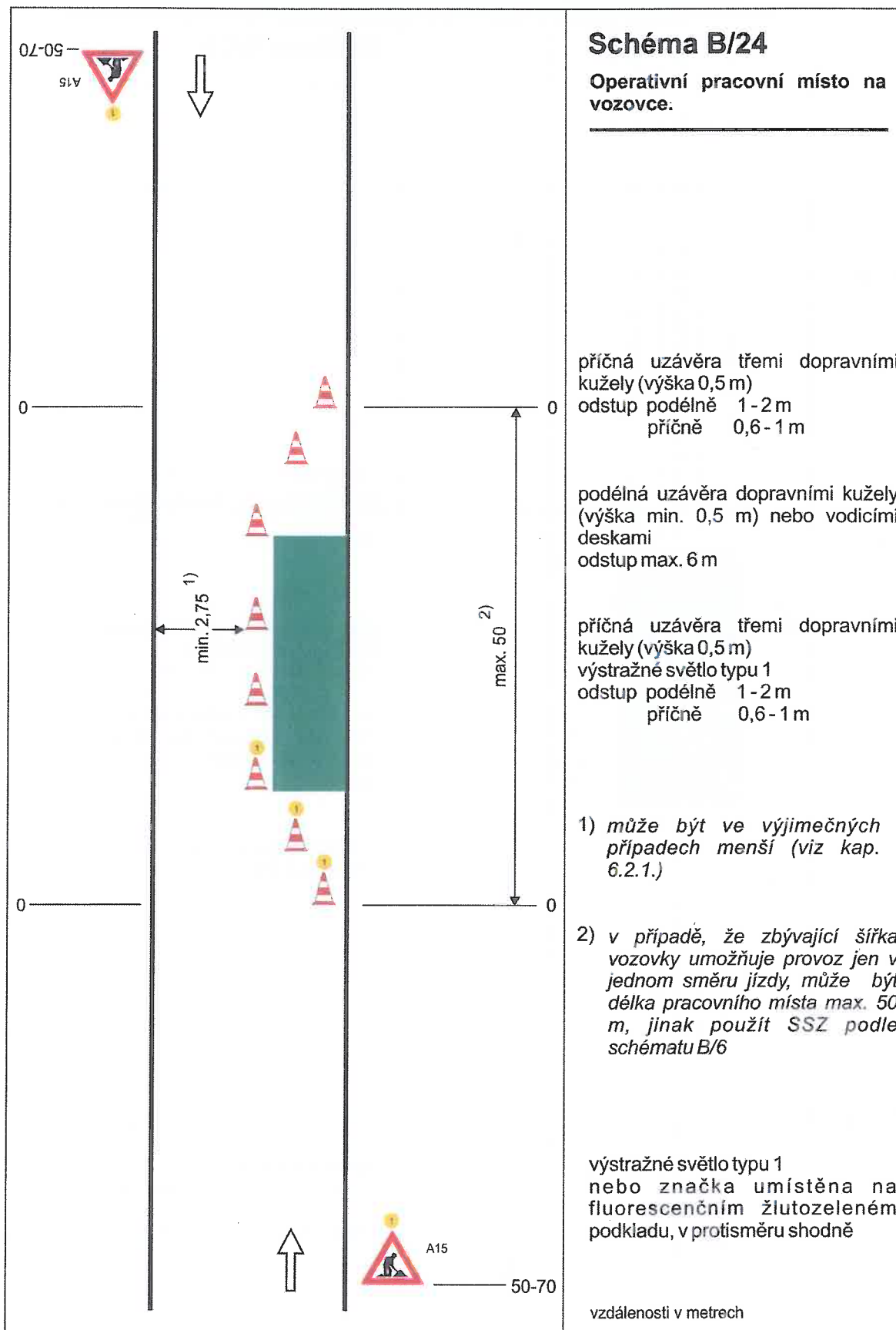
oddělení chodců podle intenzity provozu vozidel vodící stěnou nebo zábradlím podél směrovacích desek

příčná uzávěra min. třemi směrovacími deskami s výstražnými světly typu 1

1) označení pracovního místa na vozovce podle schémat B/1, B/2, B/4 až B/6, B/8, B/9, B/12 až B/14.3

vzdálenosti v metrech





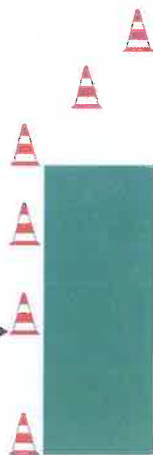
02-05-

A15

(3)



1)
min. 2,75



2)
max. 50



Schéma B/25.1

Operativní pracovní místo na vozovce.

výstražné světlo typu 1
nebo značka umístěna na
fluorescenčním žlutozeleném
podkladu

příčná uzávěra třemi dopravními
kužely (výška 0,5 m)
odstup podélně 1-2 m
příčně 0,6-1 m;
jen v případě nepohyblivého
pracovního místa

podélná uzávěra dopravními
kužely (výška min. 0,5 m) nebo
vodícími deskami
odstup max. 6 m;
jen v případě nepohyblivého
pracovního místa

pojízdňá uzavírková tabule typu II

1) může být ve výjimečných
případech menší (viz kap.
6.2.1.)

2) v případě delšího pracovního
místa řízení provozu (SSZ,
policista) nebo usměrňování
provozu osobou oprávněnou k
zastavování vozidel

3) nebo zařízení předběžné
výstrahy

vzdálenosti v metrech