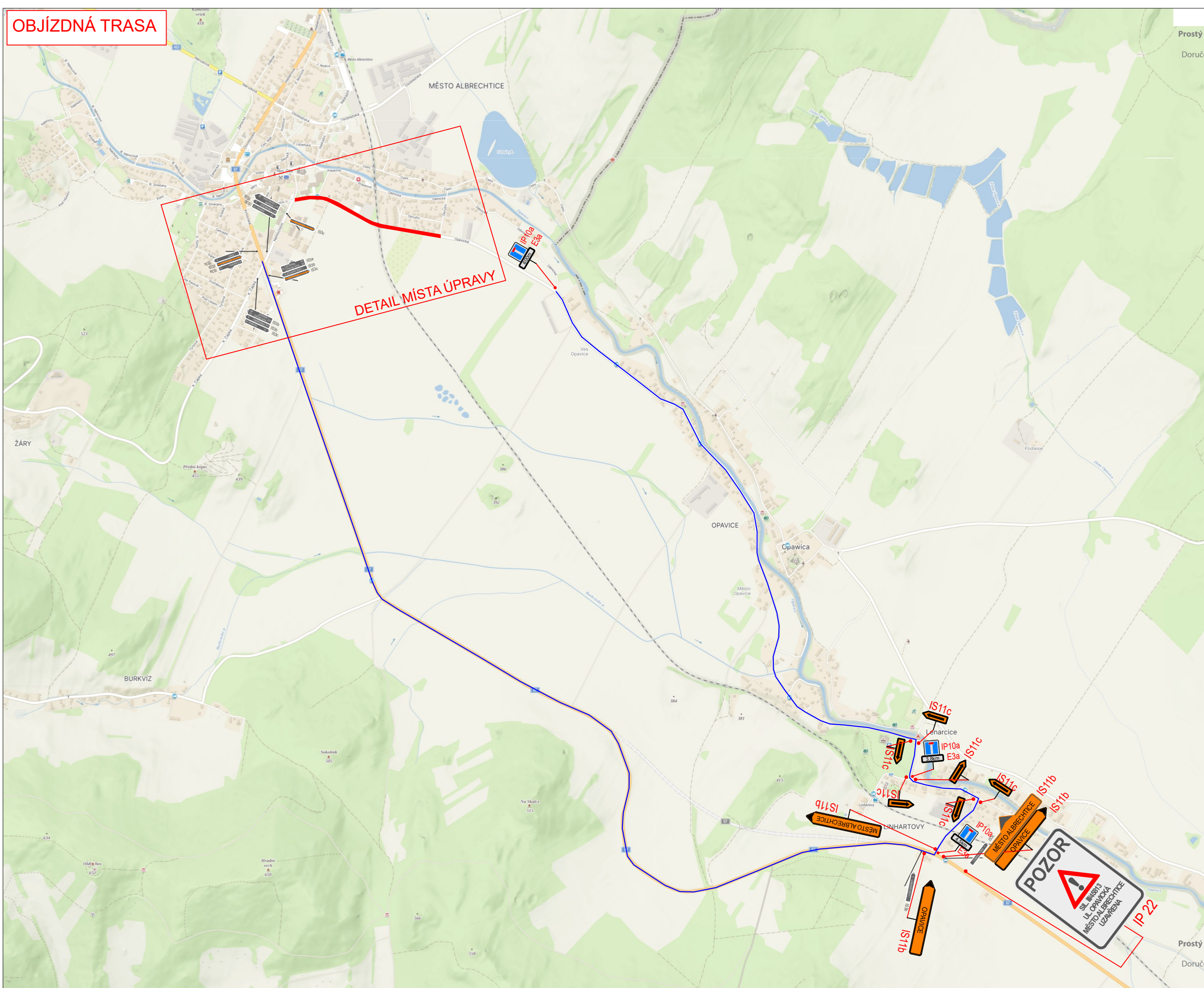
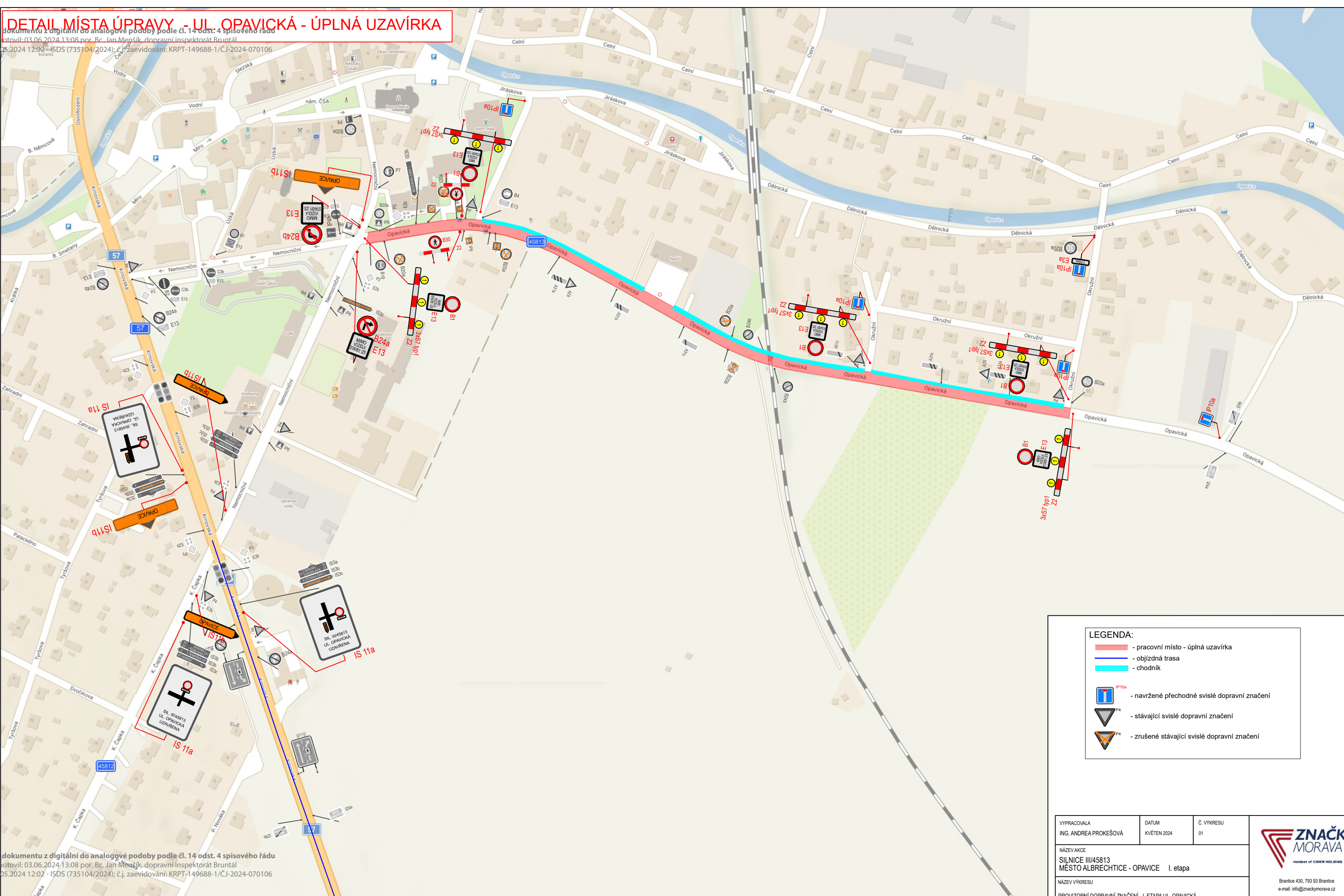


OBJÍZDNÁ TRASA



DETAIL MÍSTA ÚPRAVY - UL. OPAVICKÁ - ÚPLNÁ UZAVÍRKA



LEGENDA:

- pracovní místo - úplná uzavírka
- objízdná trasa
- chodník
- IP10a - navržené přechodné svíslé dopravní značení
- IP10b - stávající svíslé dopravní značení
- Z2 - zrušené stávající svíslé dopravní značení

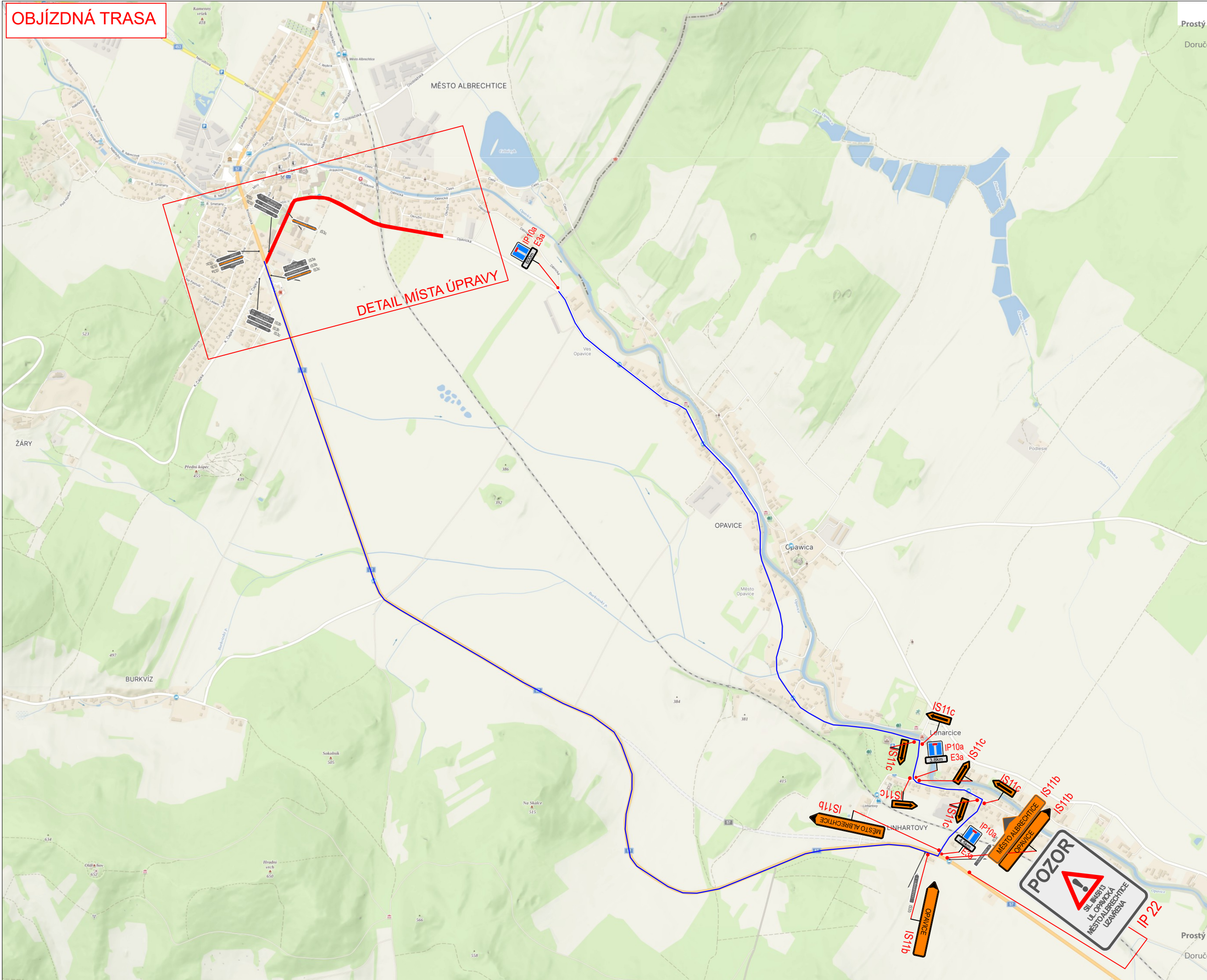
VYPRACOVALA ING. ANDREA PROKEŠOVÁ	DATUM KVĚTEN 2024	Č. VÝKRESU 01
NÁZEV ANE SILNICE III/45813 MĚSTO ALBRECHTICE - OPAVICE I. etapa		
NÁZEV VÝKRESU PROVIZORNÍ DOPRAVNÍ ZNAČENÍ - I. ETAPA UL. OPAVICKÁ		



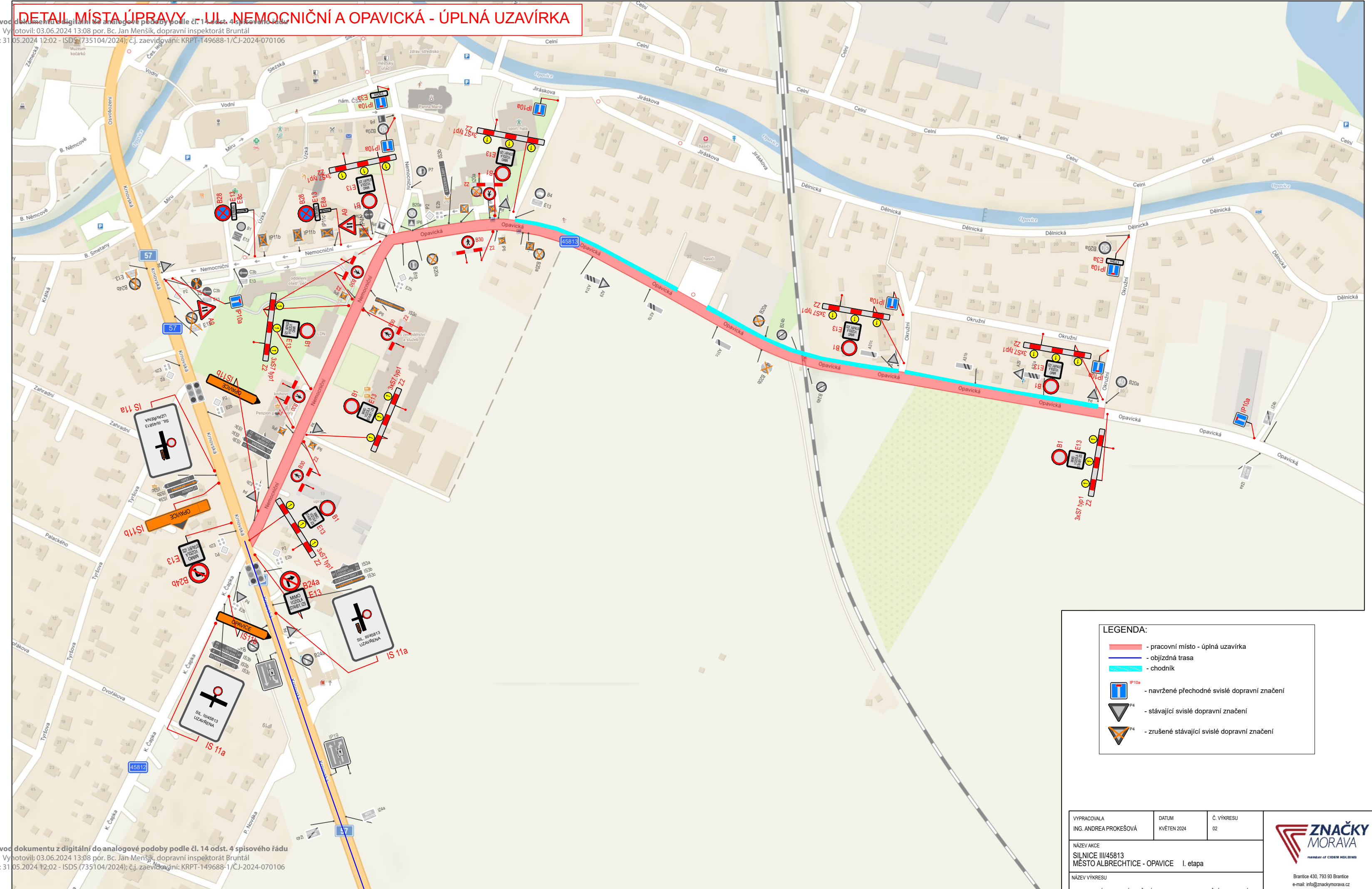
Prostý převod dokumentu z digitální do analogové podoby podle čl. 14 odst. 4 spisového řádu
Vytvořil: 03.06.2024 13:08 por. Bc. Jan Meščík, dopravní inspektorát Bruntál
Doručeno: 31.05.2024 12:02 - ISDS (735104/2024); č.j. zařizování: KRPT-149688-1/CJ-2024-070106

Prostý převod dokumentu z digitální do analogové podoby podle čl. 14 odst. 4 spisového řádu
Vytvořil: 03.06.2024 13:08 por. Bc. Jan Meščík, dopravní inspektorát Bruntál
Doručeno: 31.05.2024 12:02 - ISDS (735104/2024); č.j. zařizování: KRPT-149688-1/CJ-2024-070106

OBJÍZDNÁ TRASA



DETAIL MÍSTA ÚPRAVY - UL. NEMOČNIČNÍ A OPAVICKÁ - ÚPLNÁ UZAVÍRKA



Prostý převod dokumentu z digitální do analogové podoby podle čl. 14 odst. 4 spisového řádu
Vytvořil: 03.06.2024 13:08 por. Bc. Jan Menšík, dopravní inspektorát Bruntál
Doručeno: 31.05.2024 12:02 - ISDS (735104/2024); čj. zaevidování: KRPT-149688-1/CJ-2024-070106

- LEGENDA:**
- pracovní místo - úplná uzavírka
 - objízdná trasa
 - chodník
 - IP10a - navržené přechodné svítlé dopravní značení
 - IS11a - stávající svítlé dopravní značení
 - IS11b - zrušené stávající svítlé dopravní značení

VYPRACOVALA ING. ANDREA PROKEŠOVÁ	DATUM KVĚTEN 2024	Č. VÝKRESU 02
NÁZEV AKCE SILNICE III/45813 MĚSTO ALBRECHTICE - OPAVICE I. etapa		
NÁZEV VÝKRESU PROVIZORNÍ DOPRAVNÍ ZNAČENÍ - II. ETAPA UL. NEMOČNIČNÍ A OPAVICKÁ		

