

SCHÉMA PRACOVNÍHO MÍSTA NA HRANICI EXTRAVILÁNU A INTRAVILÁNU OBCE

- průjezdová šířka podél pracovního místa min. 2,75 m
- standardní pracovní místo vychází ze schématu C/6 TP 66 „Zásady pro označování pracovních míst na pozemních komunikacích“ (bez DZ B21a, P7, P8, A6b)
- zrcadlové otočení pro práce na druhé polovině komunikace

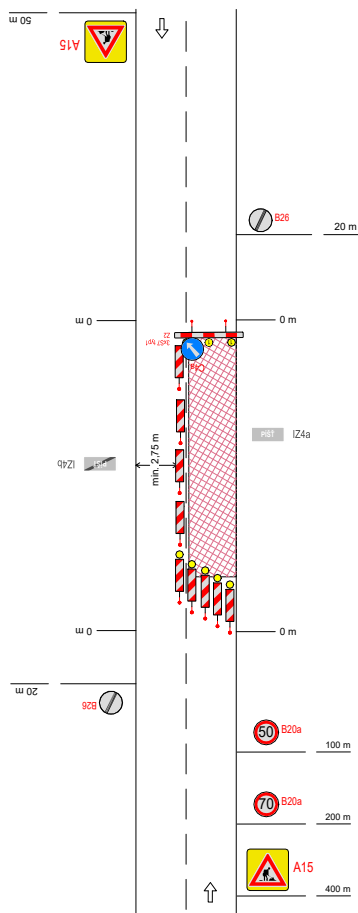
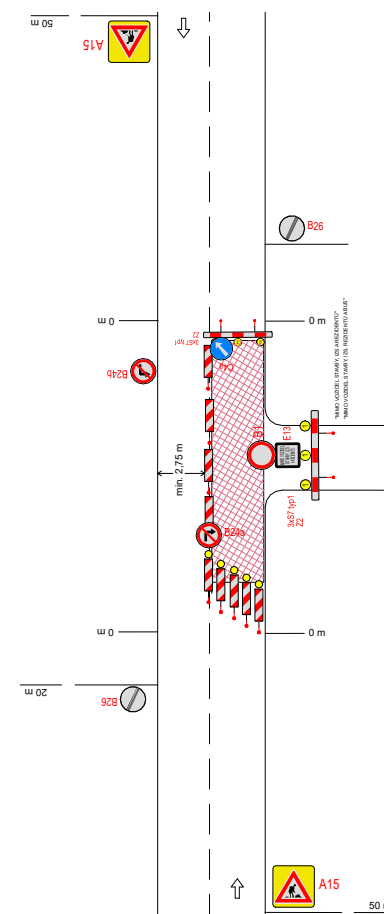
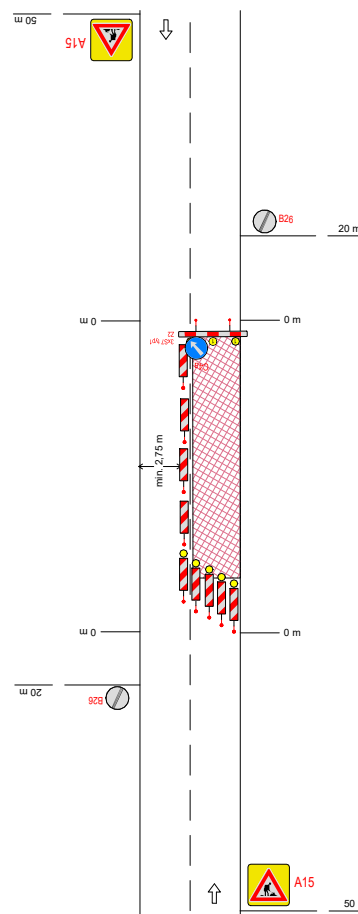


SCHÉMA PRACOVNÍHO MÍSTA V OBCI

- průjezdová šířka podél pracovního místa min. 2,75 m
- standardní pracovní místo vychází ze schématu B/5.1 TP 66 „Zásady pro označování pracovních míst na pozemních komunikacích“ (bez DZ B21a)
- zrcadlové otočení pro práce na druhé polovině komunikace



TERMÍN: 01.07.2022 - 13.09.2022

VYPRACOVALA BARBORA KUČEROVÁ	DATUM ČERVEN 2022	Č. VÝKRESU 02
NÁZEV AKCE SOUVISLÁ OPRAVA SILNICE III/4401, RYŽOVIŠTĚ - LOMNICE I. ETAPA, KM 0,000 - 2,000		
NÁZEV VÝKRESU PROVIZORNÍ DOPRAVNÍ ZNAČENÍ - I. ETAPA, KM 0,000 - 2,000		



Brantice 430, 793 93 Brantice
e-mail: info@znackymorava.cz