
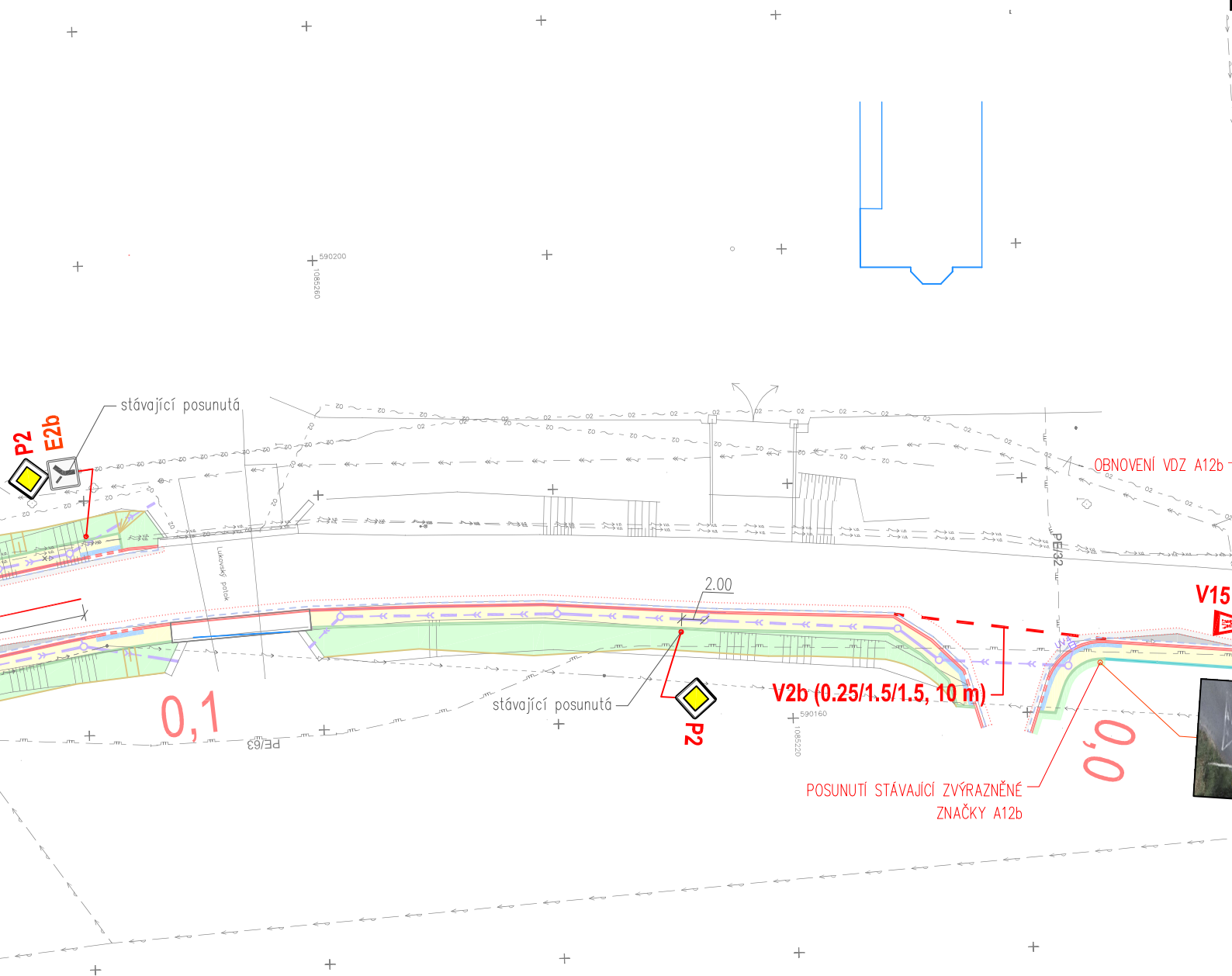


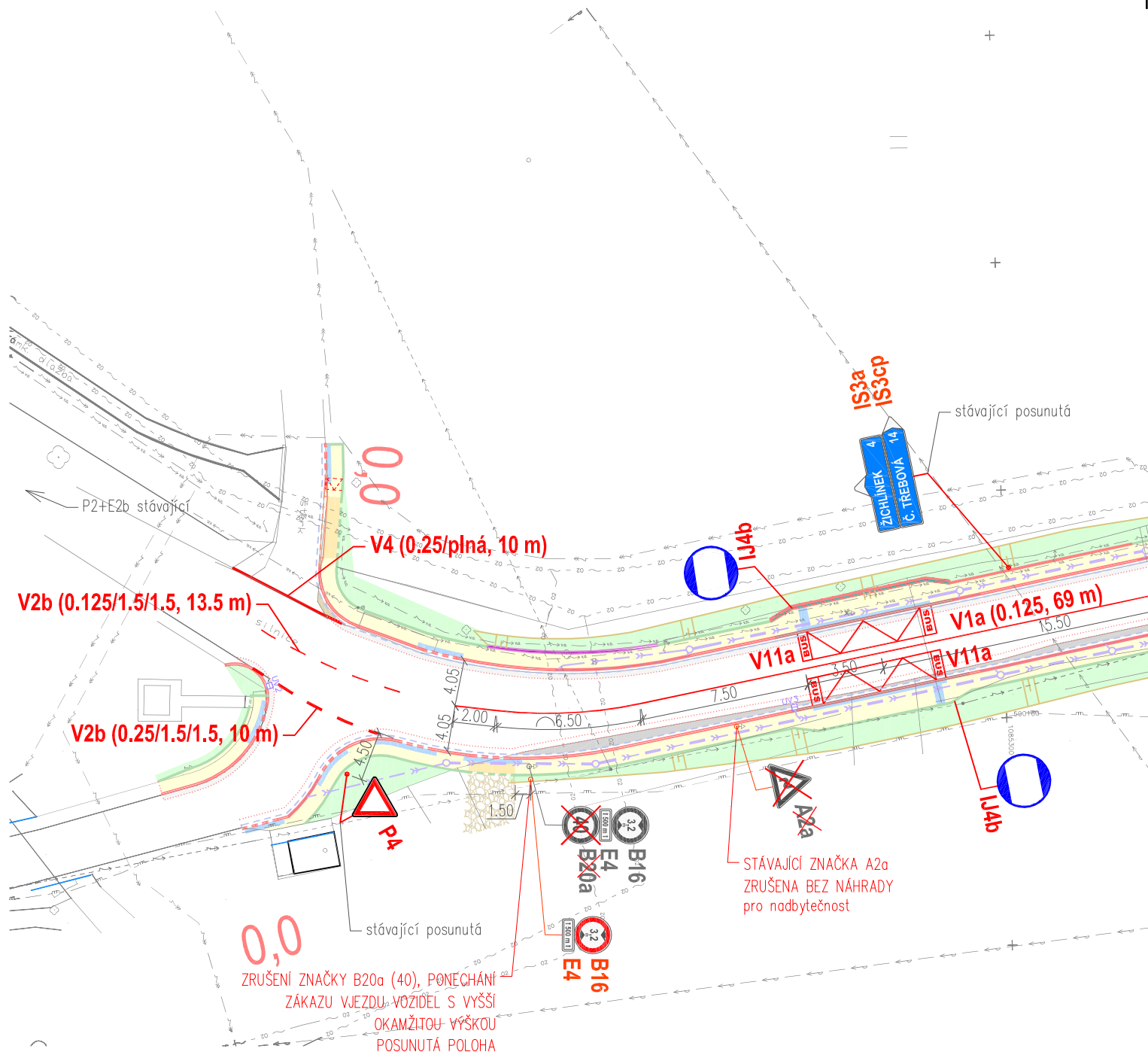
! Před započítím zemních prací je nutno vytyčit všechna vedení inženýrských sítí !

Souřadný systém: JTSK
Výškový systém: B.p.v.

	Ing. Jiří Cihlář dopravní inženýr projektant dopravních staveb mobil: 604 982 826	Autorizoval	Ing. Jiří Cihlář	Profese	doprava
		Vypracoval	Ing. Jiří Cihlář	Číslo zakázky	201629-4
Místo stavby	Obec Luková, silnice III/36818			Datum	11/2022
Stavebník	Obec Luková			Stupeň	AD
Objednatel dok.	Obec Luková			Revize	A
Název akce	OBEC LUKOVÁ CHODNÍK PODÉL SILNICE III/36818, FINÁLNÍ ETAPA			Formát	3xA4
				Paré	
Název objektu	SO102 – CHODNÍK, ÚSEK B			Měřítko	1:500
Název přílohy	SITUACE DOPRAVNÍHO ZNAČENÍ			Číslo přílohy	DZ



DOPRAVNÍ ZNAČKY BUDOU UMÍSTĚNA DLE PRAVIDEL TP65 – ZÁSADY PRO DOPRAVNÍ ZNAČENÍ NA POZEMNÍCH KOMUNIKACÍCH A S OHLEDEM NA TRASY PODZEMNÍCH INŽENÝRSKÝCH SÍTÍ



V2b (0.125/1.5/1.5, 13.5 m)

V2b (0.25/1.5/1.5, 10 m)

V4 (0.25/plná, 10 m)

V11a (0.125, 69 m)

0,0
 ZRUŠENÍ ZNAČKY B20a (40), PONECHÁNÍ
 ZÁKAZU VJEZDU VOZIDEL S VYŠÍ
 OKAMŽITOU VÝŠKOU
 POSUNUTÁ POLOHA

STÁVAJÍCÍ ZNAČKA A2a
 ZRUŠENA BEZ NÁHRADY
 pro nadbytečnost

stávající posunutá

stávající posunutá

P2+E2b stávající

IS3a
 IS3cp
 ŽICHLINEK
 Č. TŘEBOVA 14

B16
 E4
 B20a
 E4
 B16

A2a

IJ4b

IJ4b

4.05

2.00

6.50

7.50

3.50

15.50

15.50

15.50

15.50

15.50

15.50

15.50

15.50

15.50

15.50

15.50

15.50

15.50

15.50

15.50

15.50

15.50

15.50

15.50

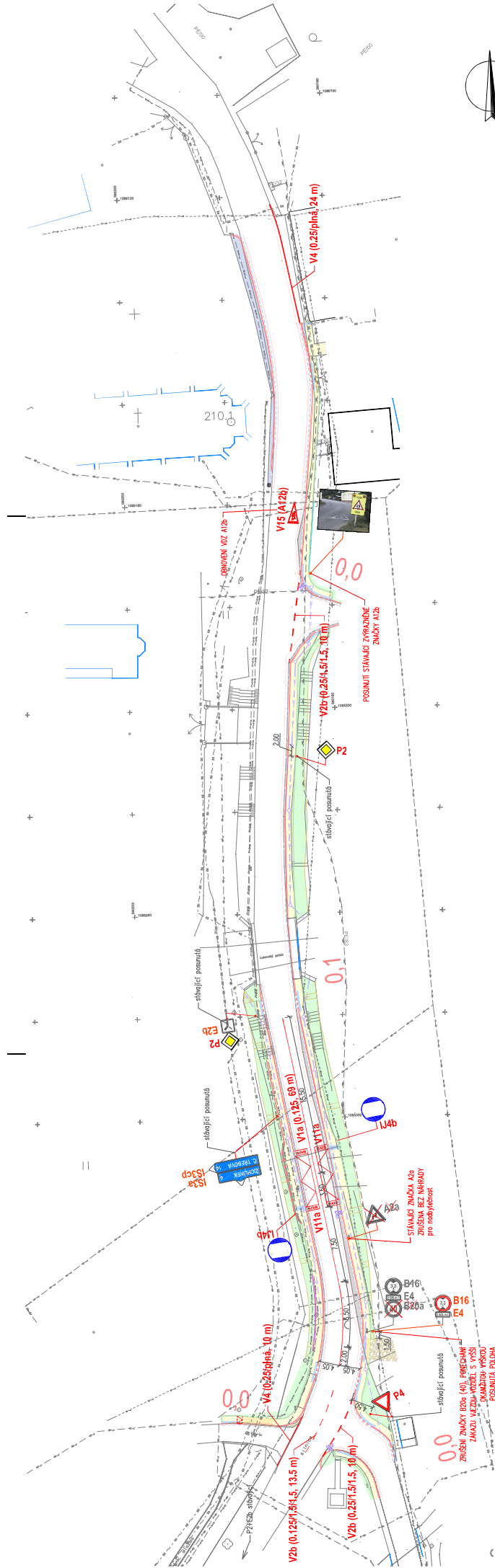
15.50

15.50

15.50

15.50


15.50



DOPRAVNÍ ZNAČKY BUDOU UMÍSTĚNA DLE PRAVIDEL TP65 – ZÁSADY PRO DOPRAVNÍ ZNAČENÍ NA POZEMNÍCH KOMUNIKACÍCH A S OHLEDEM NA TRASY PODZEMNÍCH INŽENÝRSKÝCH SÍTÍ

Před započítáním zemních prací je nutno vytyčit všechna vedení inženýrských sítí

Souřadný systém: JTSK
Výškový systém: B.p.v.

	Ing. Jiří Chlář	Autorská	Ing. Jiří Chlář	Průřez	doprava
	Dopravní inženýring projektová kancelář mob: 604 832 832	Výpracováno	Ing. Jiří Chlář	Číslo stavby	201629-4
Místo stavby	Obec Luková, silnice III/36818		Datum	11/2022	
Stavětko	Obec Luková		Stupeň	AD	
Objednatel	Obec Luková		Revizor	A	
Měrová škice	OBEC LUKOVÁ		Formát	3x44	
Měrová škice	CHODNÍK PODÉL SILNICE III/36818, FINÁLNÍ ETAPA		Paříž		
Měrová škice	SO102 – CHODNÍK, ÚSEK B		Měřítko	1:500	
Měrová škice	SITUACE DOPRAVNÍHO ZNAČENÍ		Číslo listu	DZ	

