


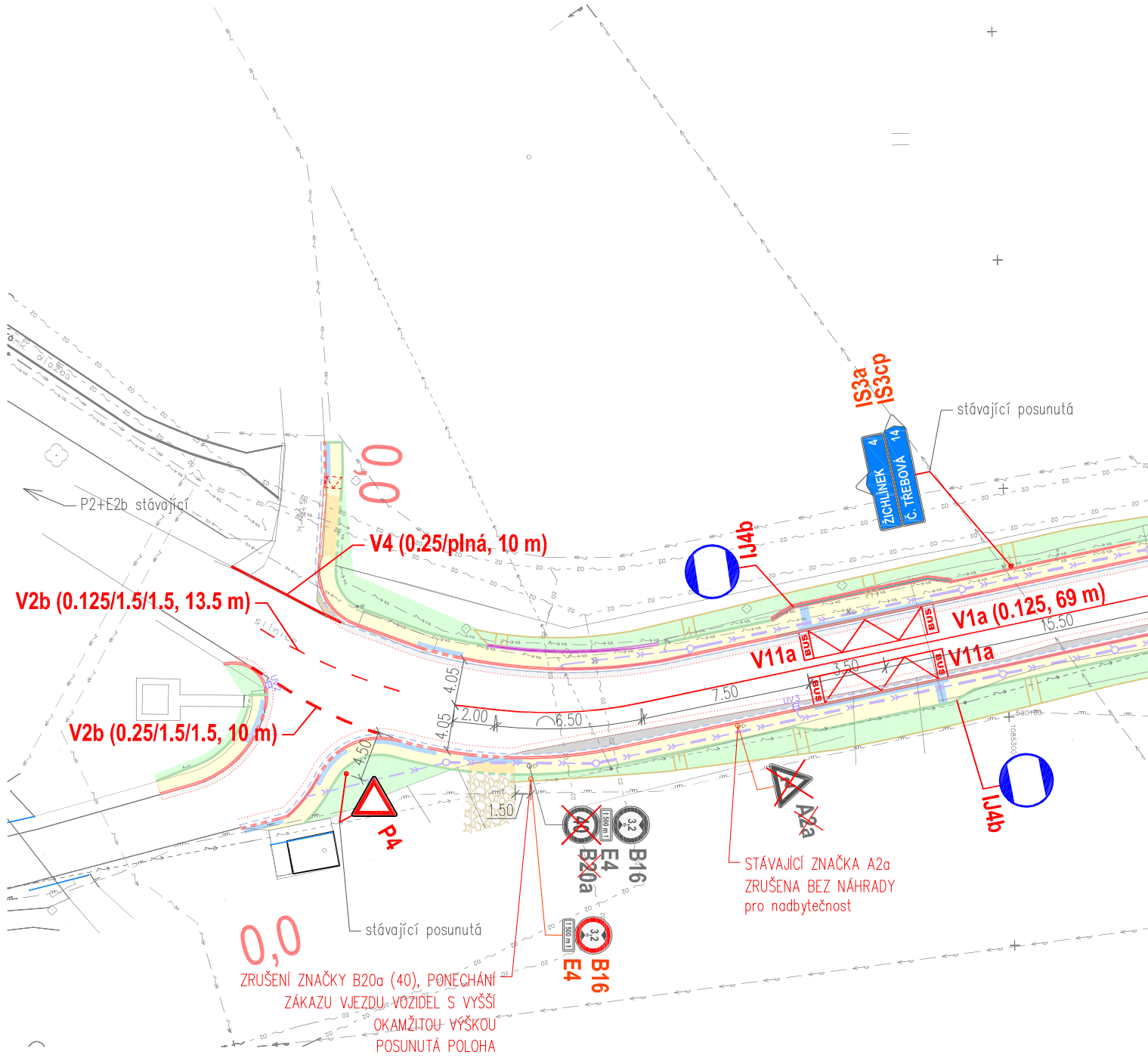
! Před započítím zemních prací je nutno vytyčit všechna vedení inženýrských sítí !

Souřadný systém: JTSK
Výškový systém: B.p.v.

	Ing. Jiří Cihlář dopravní inženýr projektant dopravních staveb mobil: 604 982 826	Autorizoval	Ing. Jiří Cihlář	Profese	doprava
		Vypracoval	Ing. Jiří Cihlář	Číslo zakázky	201629-4
Místo stavby	Obec Luková, silnice III/36818			Datum	11/2022
Stavebník	Obec Luková			Stupeň	AD
Objednatel dok.	Obec Luková			Revize	A
Název akce	OBEC LUKOVÁ CHODNÍK PODÉL SILNICE III/36818, FINÁLNÍ ETAPA			Formát	3xA4
				Paré	
Název objektu	SO102 – CHODNÍK, ÚSEK B			Měřítko	1:500
Název přílohy	SITUACE DOPRAVNÍHO ZNAČENÍ			Číslo přílohy	DZ



DOPRAVNÍ ZNAČKY BUDOU UMÍSTĚNA DLE PRAVIDEL TP65 – ZÁSADY PRO DOPRAVNÍ ZNAČENÍ NA POZEMNÍCH KOMUNIKACÍCH A S OHLEDEM NA TRASY PODZEMNÍCH INŽENÝRSKÝCH SÍTÍ



V2b (0.125/1.5/1.5, 13.5 m)

V2b (0.25/1.5/1.5, 10 m)

V4 (0.25/plná, 10 m)

V1a (0.125, 69 m)

V11a

A2a

STÁVAJÍCÍ ZNAČKA A2a
ZRUŠENA BEZ NÁHRADY
pro nadbytečnost

B16
E4
B20a
E4
B16

0,0
ZRUŠENÍ ZNAČKY B20a (40), PONECHÁNÍ
ZÁKAZU VJEZDU VOZIDEL S VYŠÍ
OKAMŽITOU VÝŠKOU
POSUNUTÁ POLOHA

IS3a
IS3cp
4
ŽICHLINEK
Č. TŘEBEHOVA 14

stávající posunutá

P2+E2b stávající

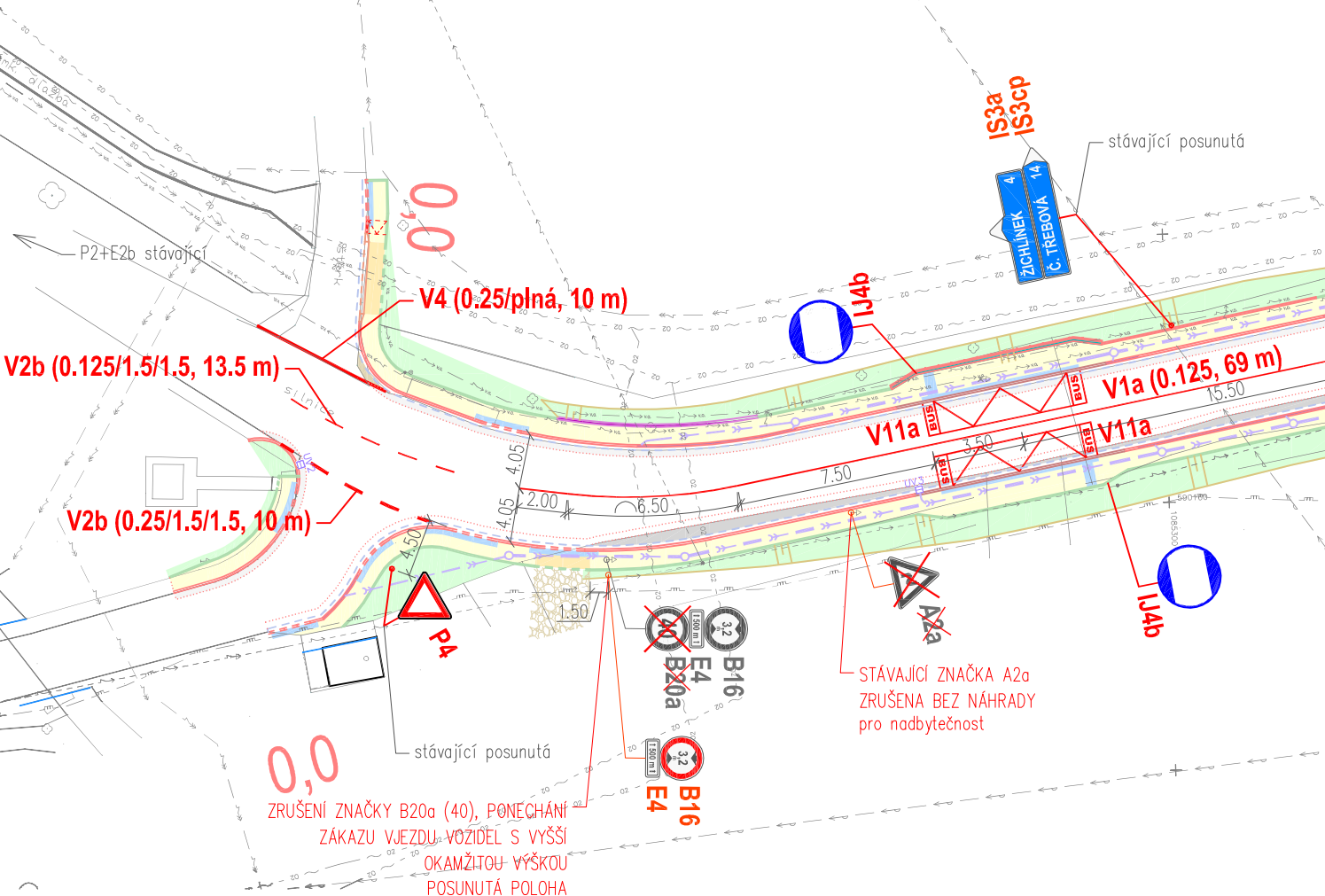
stávající posunutá

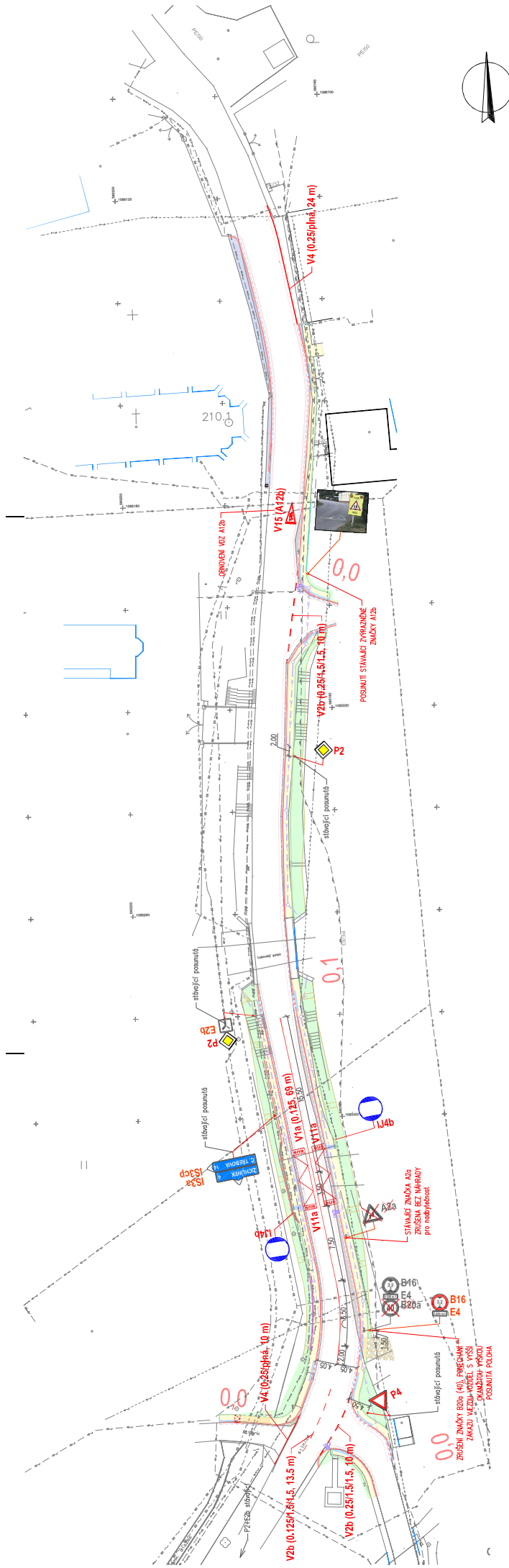
4.05
2.00
6.50
7.50
3.50
15.50

1J4b

A2a

1J4b






DOPRAVNÍ ZNAČKY BUDOU UMÍSTĚNA DLE PRAVIDEL TP65 – ZÁSADY PRO DOPRAVNÍ ZNAČENÍ NA POZEMNÍCH KOMUNIKACÍCH A S OHLEDEM NA TRASY PODZEMNÍCH INŽENÝRSKÝCH SÍTÍ

Před započátím zemních prací je nutno vyvěsit všechna vedení inženýrských sítí

Souřadný systém: JTSK
Výškový systém: B.p.v.

	Ing. Jiří Chlář	Autorská	Ing. Jiří Chlář	Průřez	doprava
	Doplnění návrhu projekt číslo: 04/82/82	Výpracováno	Ing. Jiří Chlář	Číslo stavby	201629-4
Místo stavby	Obec Luková, silnice III/36818			Datum	11/2022
Stavětko	Obec Luková			Stupeň	AD
Objednatel	Obec Luková			Řešitel	A
Měrová škála	OBEC LUKOVÁ			Formát	3x4x4
Měrová výška	CHODNÍK PODÉL SILNICE III/36818, FINÁLNÍ ETAPA			Pařít	
Měrová plocha	SO102 – CHODNÍK, ÚSEK B			Měřítko	1:500
	SITUACE DOPRAVNÍHO ZNAČENÍ			Číslo listu	DZ