

Příloha Žádosti o stanovení přechodné úpravy provozu

Jedná se o stanovení přechodného dopravního značení na místních komunikacích v obcích a městech a na veřejně přístupných účelových komunikacích ve vlastnictví obcí a měst a dále na silnicích II. a III. třídy v obcích a městech a v okolí obcí a měst: Šumperk; Hanušovice; Ruda nad Moravou - část Ruda nad Moravou, Bartoňov, Hostice, Radomilov, Hrabenov; Olšany - část Olšany, Klášterec; Loučná nad Desnou - část Loučná nad Desnou, Kouty nad Desnou, Filipová, Rejhotice, Kociánov; Petrov nad Desnou - část Petrov nad Desnou, Terežín; Sobotín; Velké Losiny - část Velké Losiny, Bukovice, Maršíkov; Vikýřovice; Dolní Studénky - část Dolní Studénky, Králec; Bludov; Ropotín; Libina - část Libina, Dolní Libina; Bohdíkov - část Bohdíkov, Komňátka, Raškov; Bohutín; Jindřichov - část Jindřichov, Nové Losiny

STANOVENO

MUSP 23687/2024

ZNAČKA

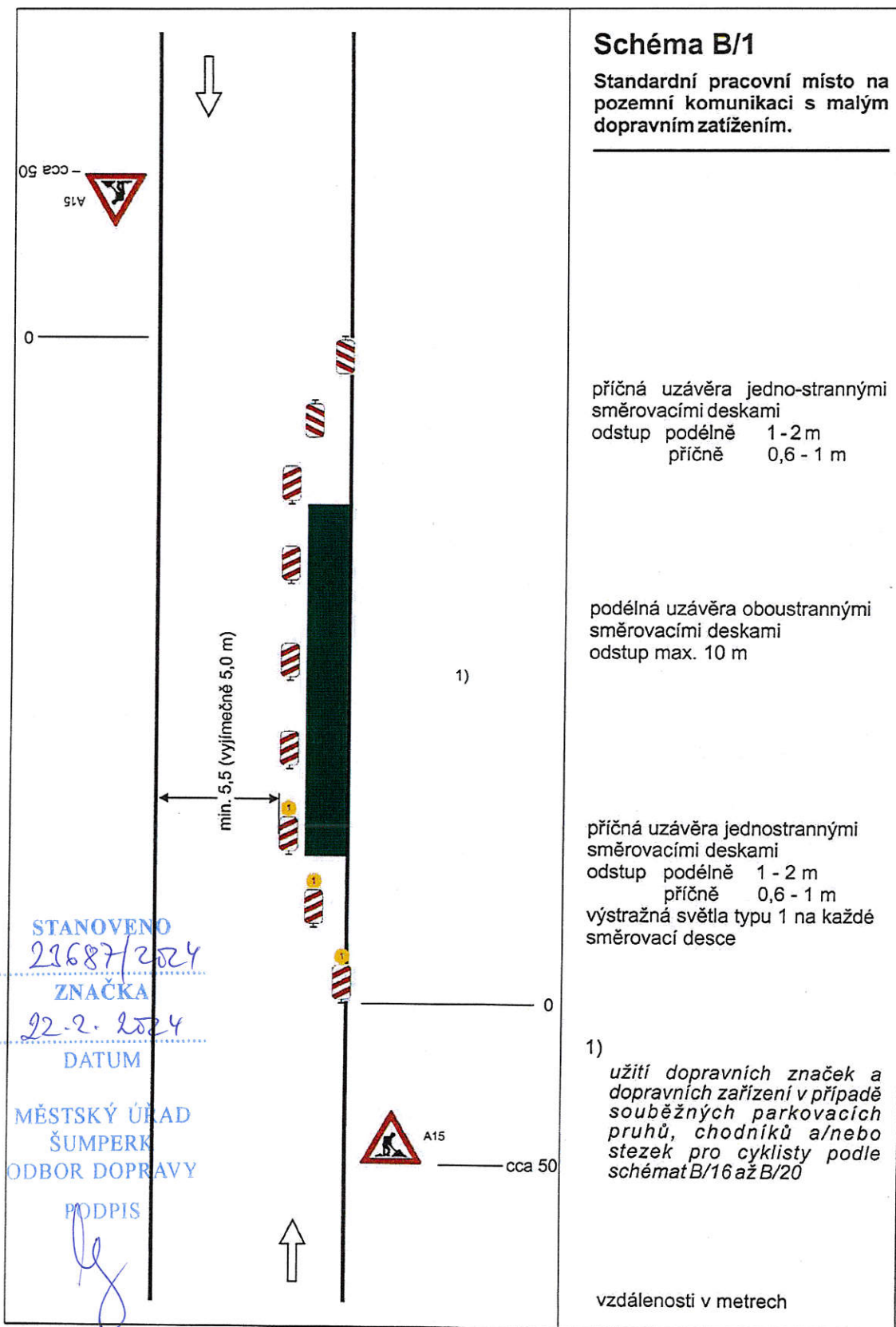
22.2.2024

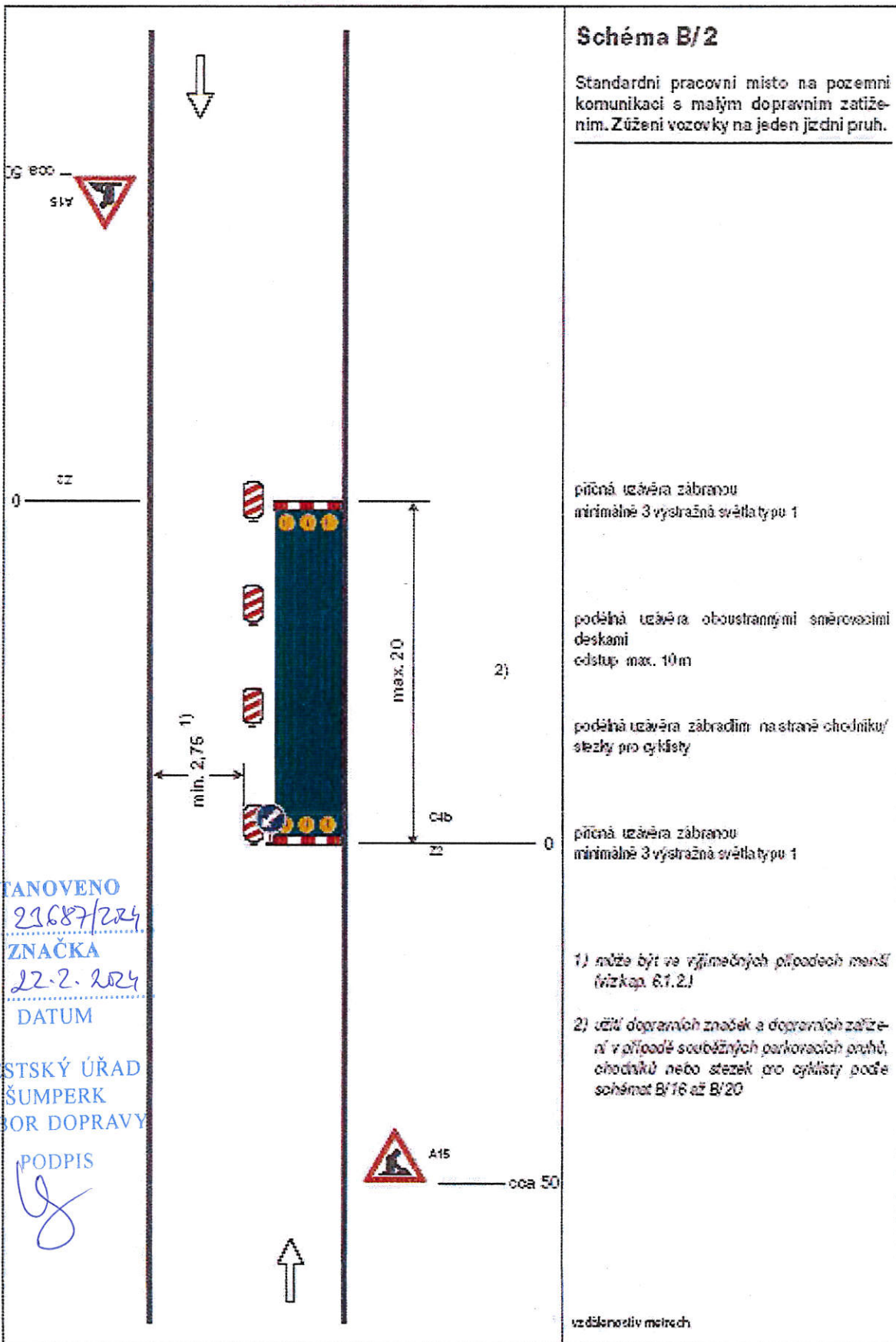
DATUM

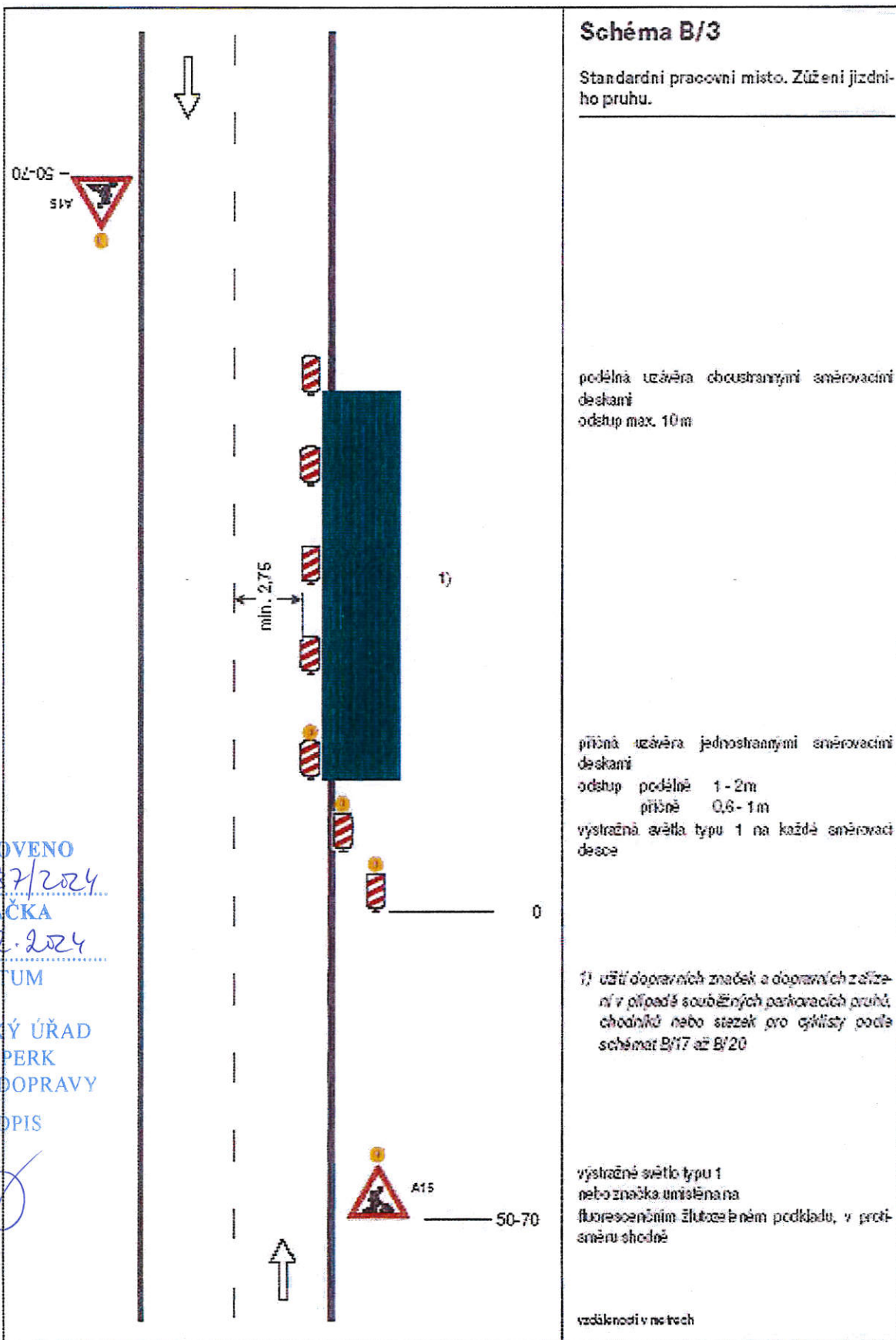
MĚSTSKÝ ÚŘAD
ŠUMPERK
ODBOR DOPRAVY

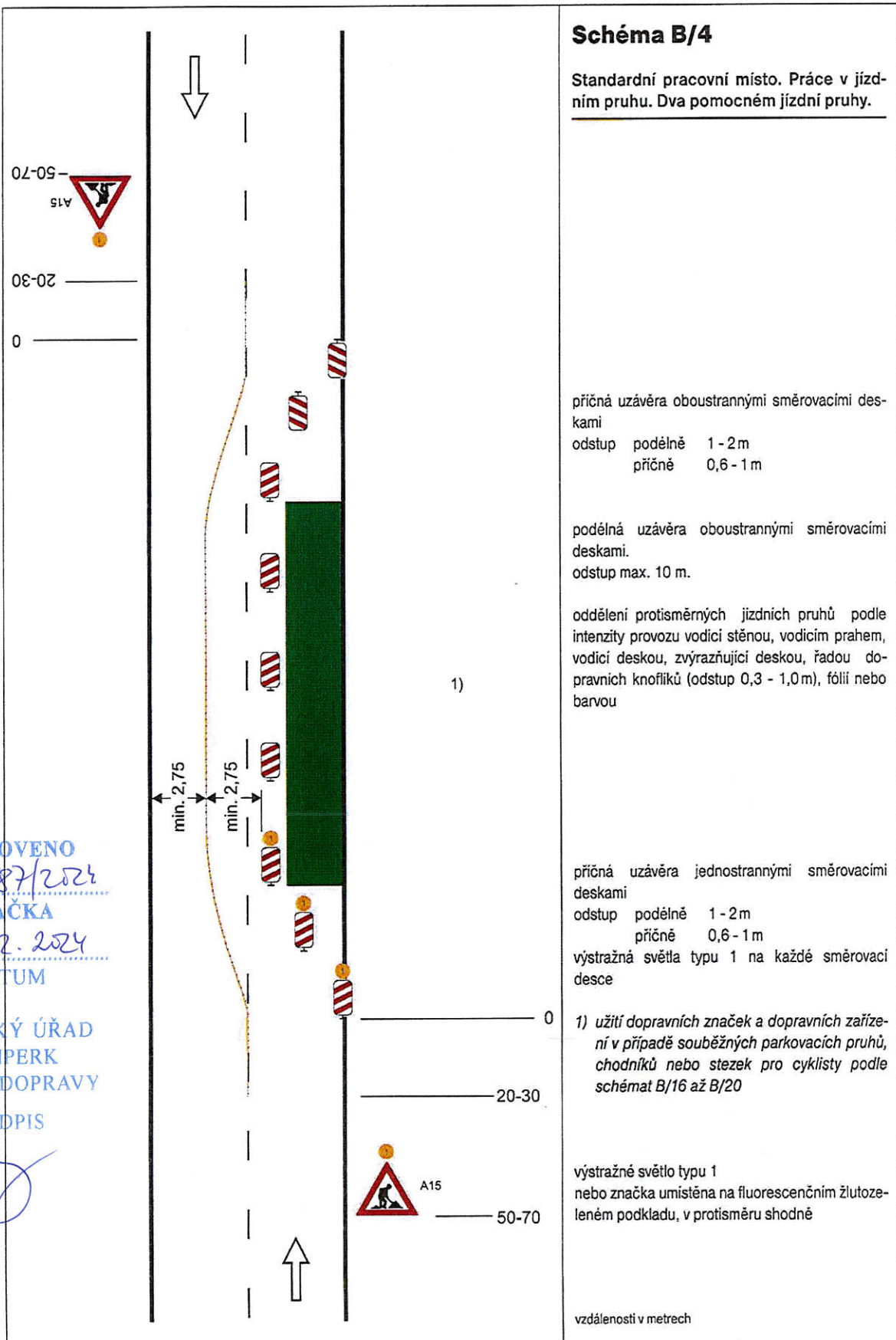
PODPIS

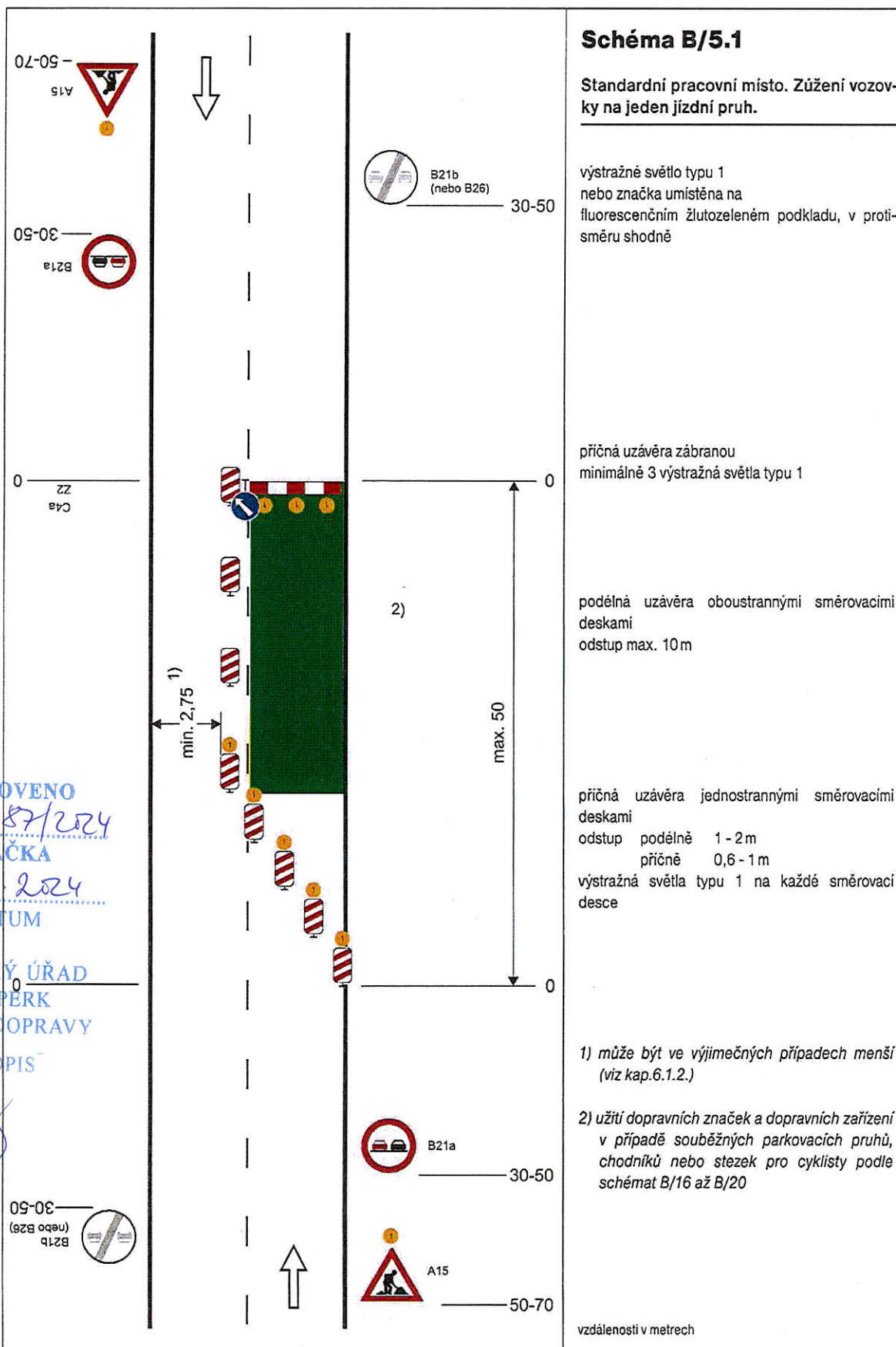


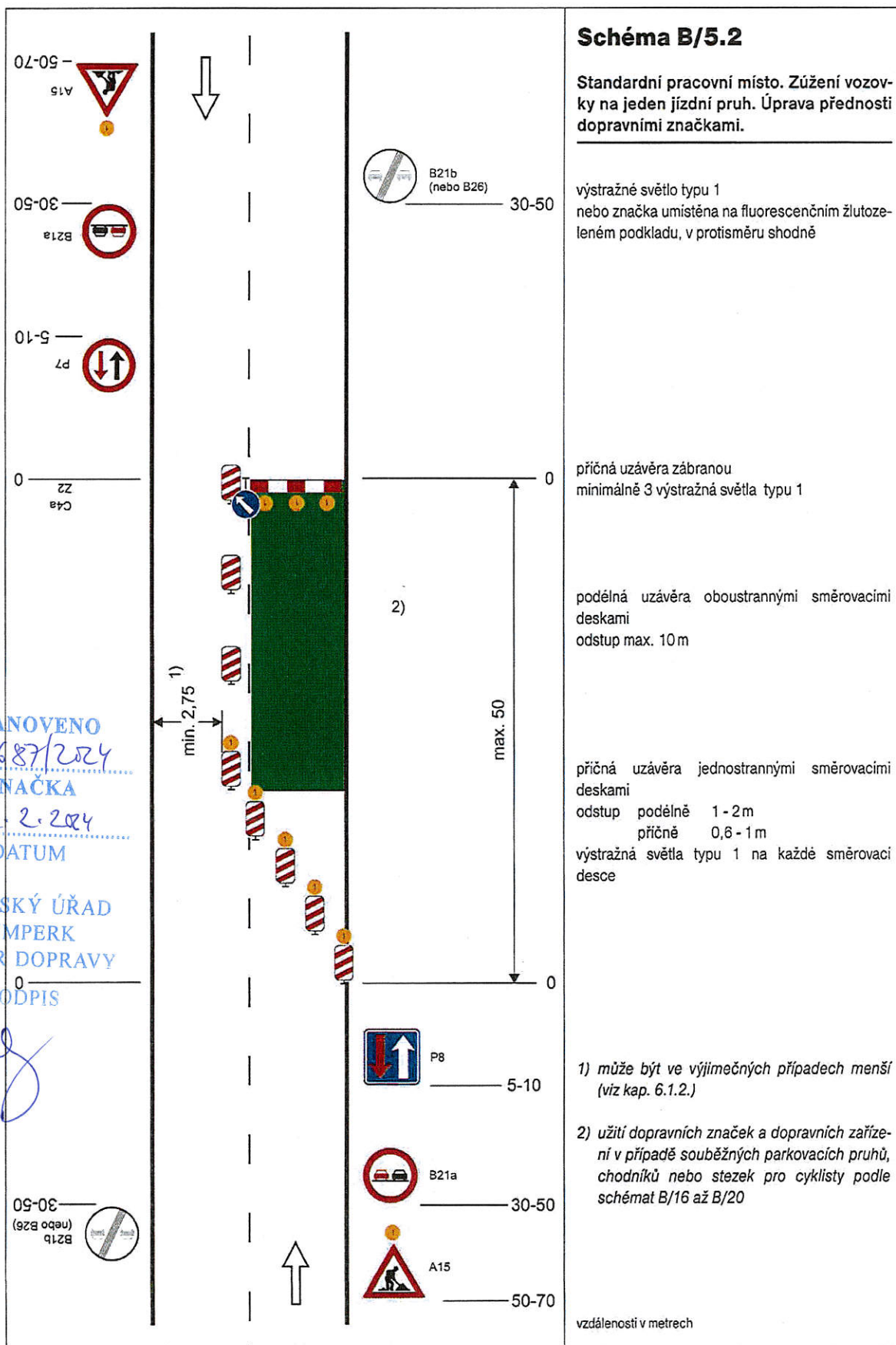




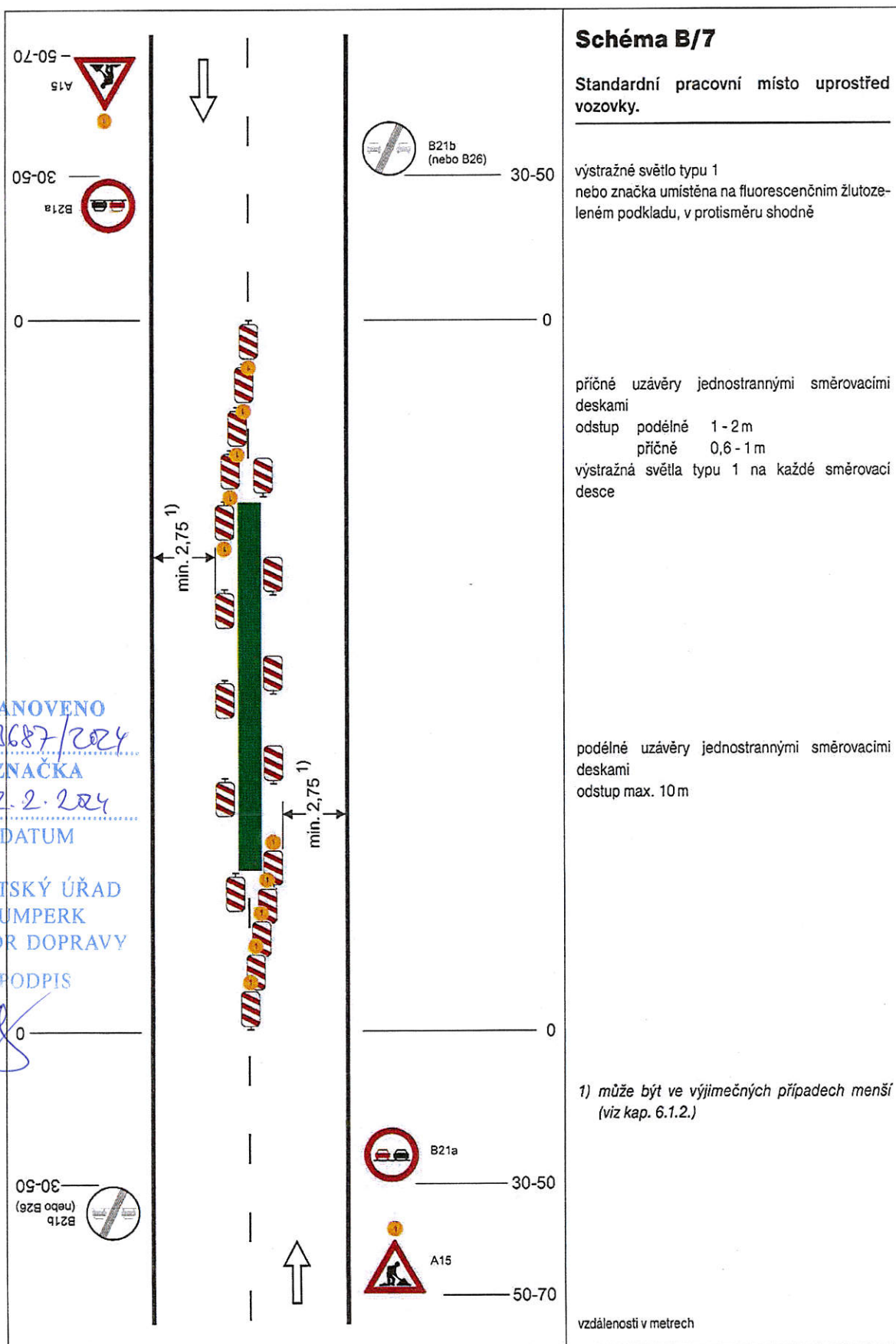


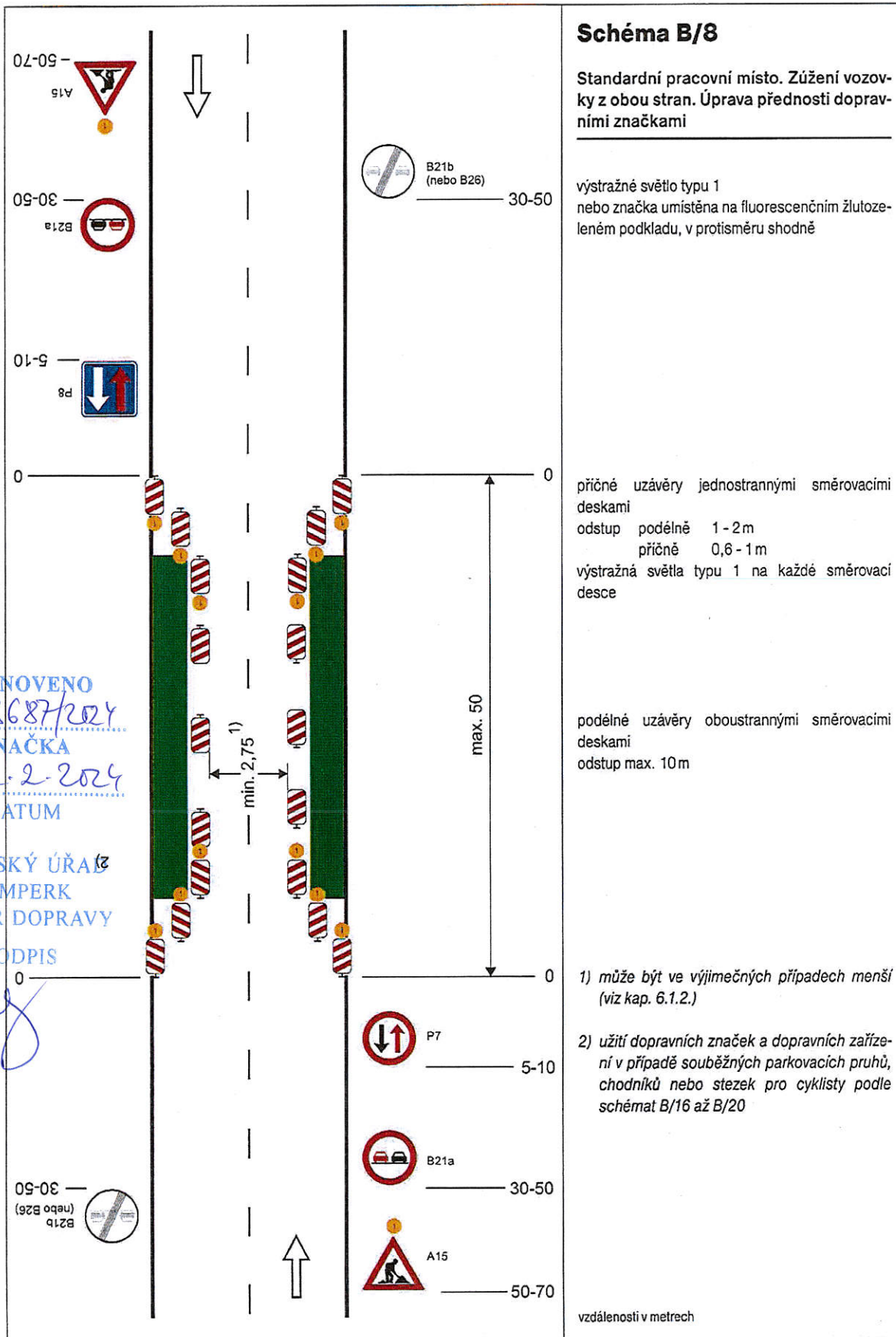


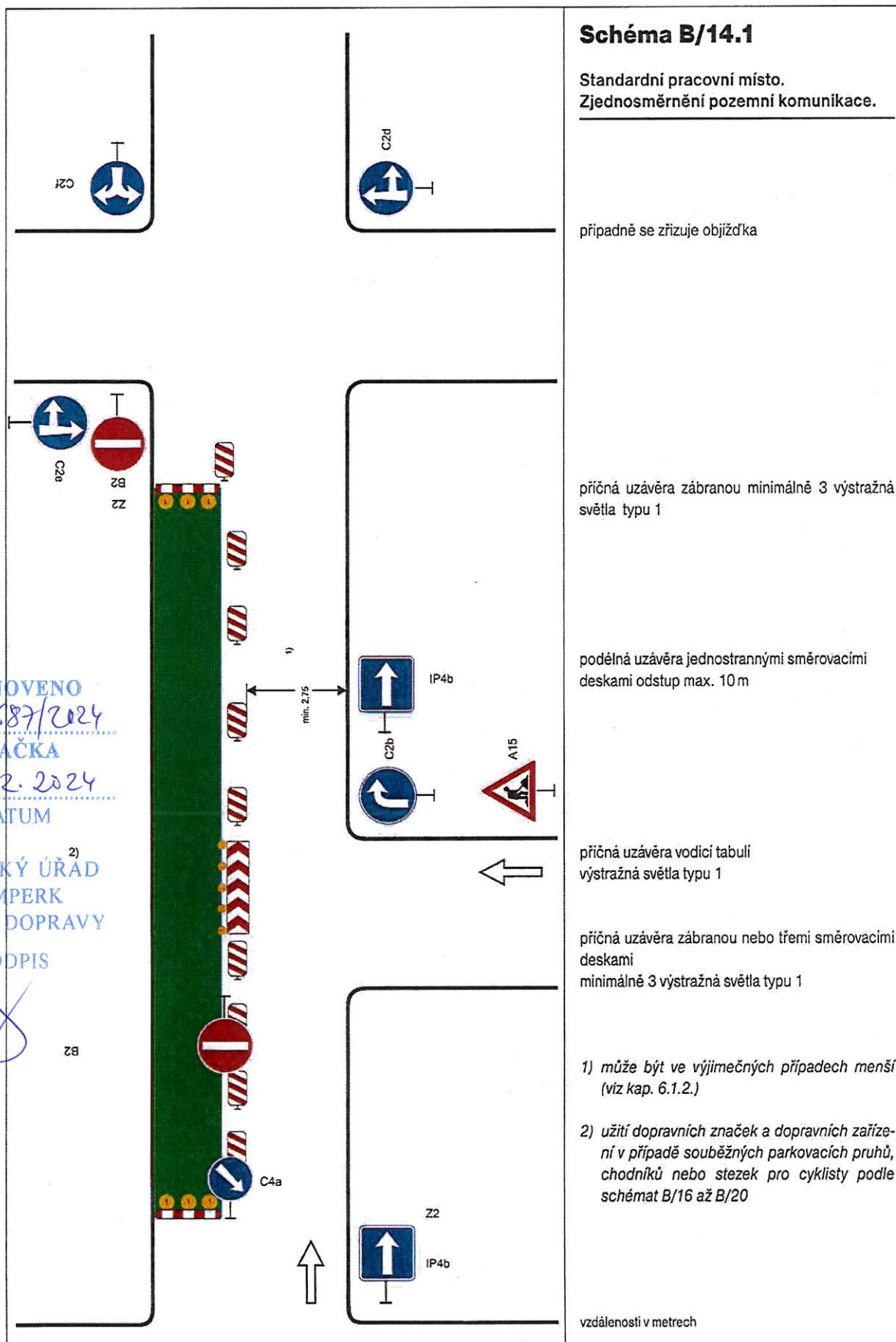


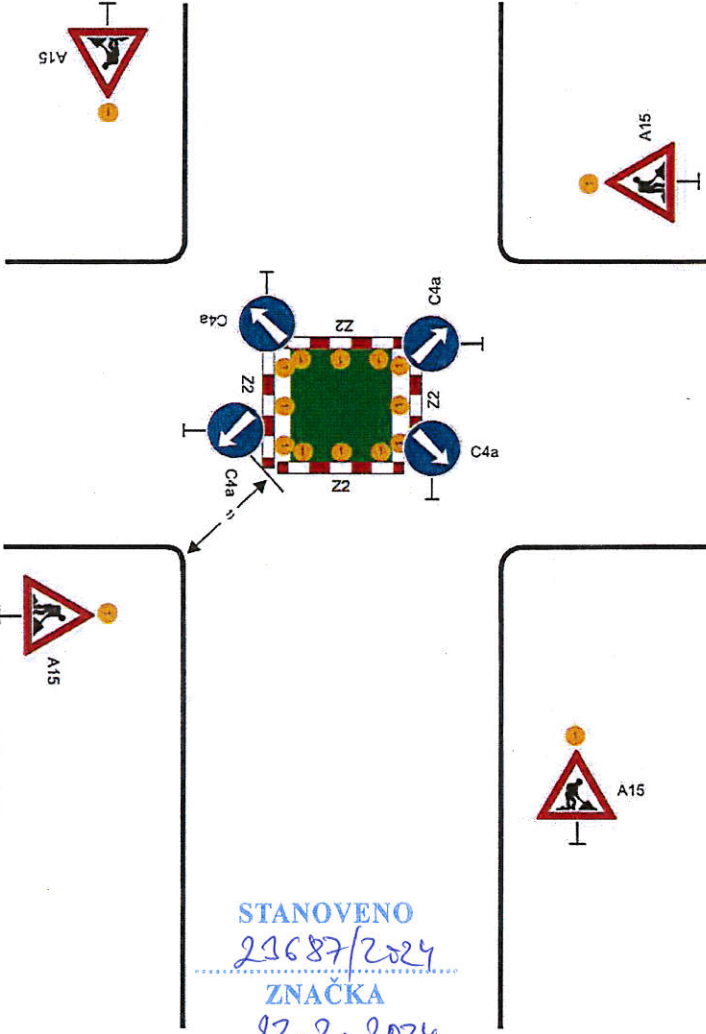



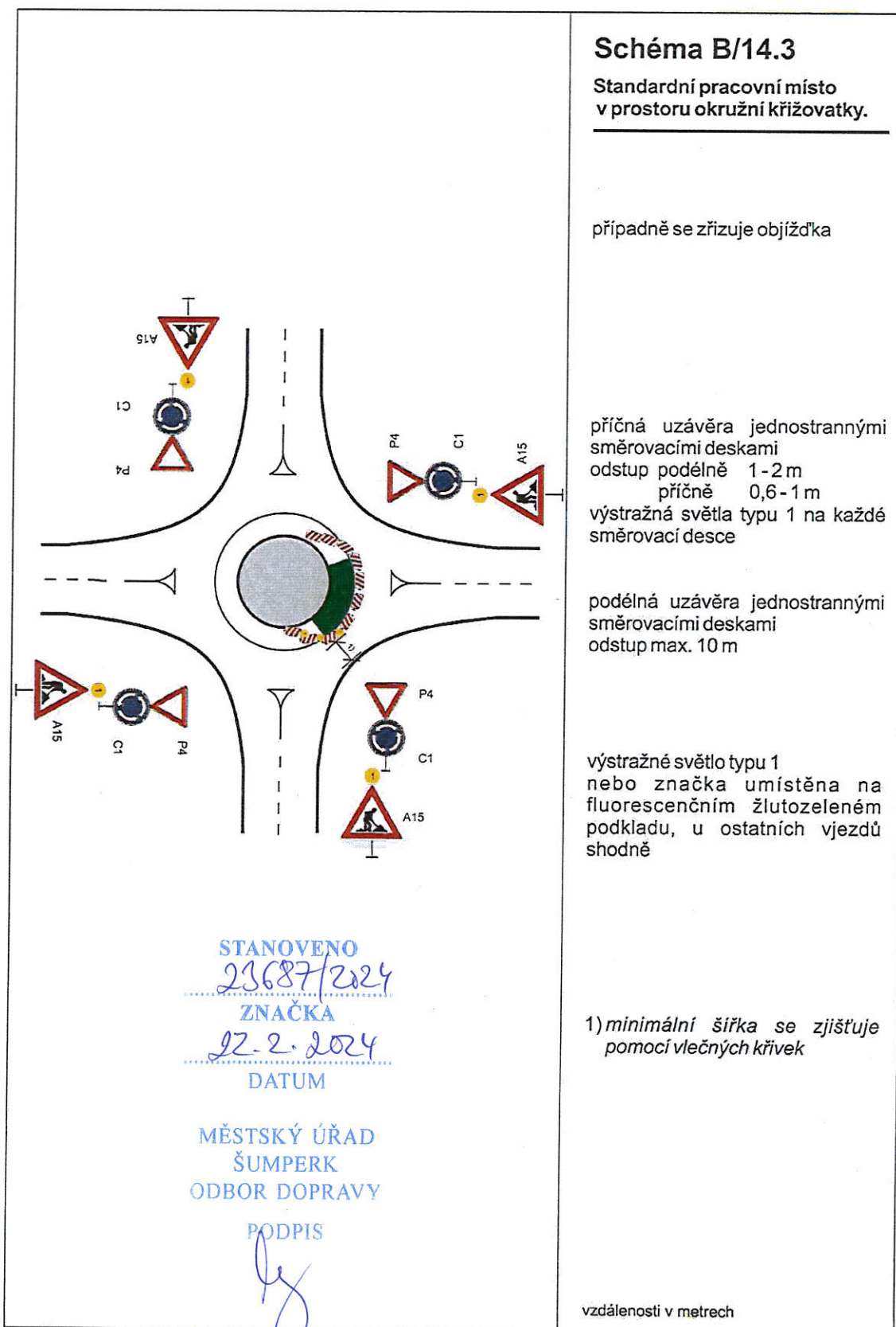
STANOVENO
23087/2024
ZNAČKA
22.2.2024
DATUM
MĚSTSKÝ ÚŘAD
ŠUMPERK
ODBOR DOPRAVY
PODPIS







 <p style="text-align: center;"> STANOVENO <i>23687/2024</i> ZNAČKA <i>22.2.2024</i> DATUM </p> <p style="text-align: center;"> MĚSTSKÝ ÚŘAD ŠUMPERK ODBOR DOPRAVY PODPIS  </p>	<p>Schéma B/14.2</p> <p>Standardní pracovní místo v prostoru křižovatky.</p> <hr/> <p>vedení provozu (užití značek č. C 4 a až č. C 4 c) závisí na konkrétním umístění pracovního místa v prostoru křižovatky, případně se pro určitý směr zřizuje objížďka</p> <p>příčné uzávěry zábranou minimálně 3 výstražná světla typu 1</p> <p>výstražné světlo typu 1 nebo značka umístěna na fluorescenčním žlutozeleném podkladu, u ostatních vjezdů shodně</p> <p>1) <i>minimální šířka se zjišťuje pomocí vlečných křivek</i></p> <p>Pozn.: Pro usměrnění provozu v prostoru křižovatky lze užit směrovacích desek (č. Z4a až č. Z4c) dle konkrétní situace</p> <p>vzdálenosti v metrech</p>
-----------------------------------------------------------------------------------------------------------------------------------------------------------------------------------------------------------------------------------------------------------------------------------------------------------------------------------------------------------------------------------------------------------------------------------------------	-------------------------------------------------------------------------------------------------------------------------------------------------------------------------------------------------------------------------------------------------------------------------------------------------------------------------------------------------------------------------------------------------------------------------------------------------------------------------------------------------------------------------------------------------------------------------------------------------------------------------------------------------------------------------------------------------



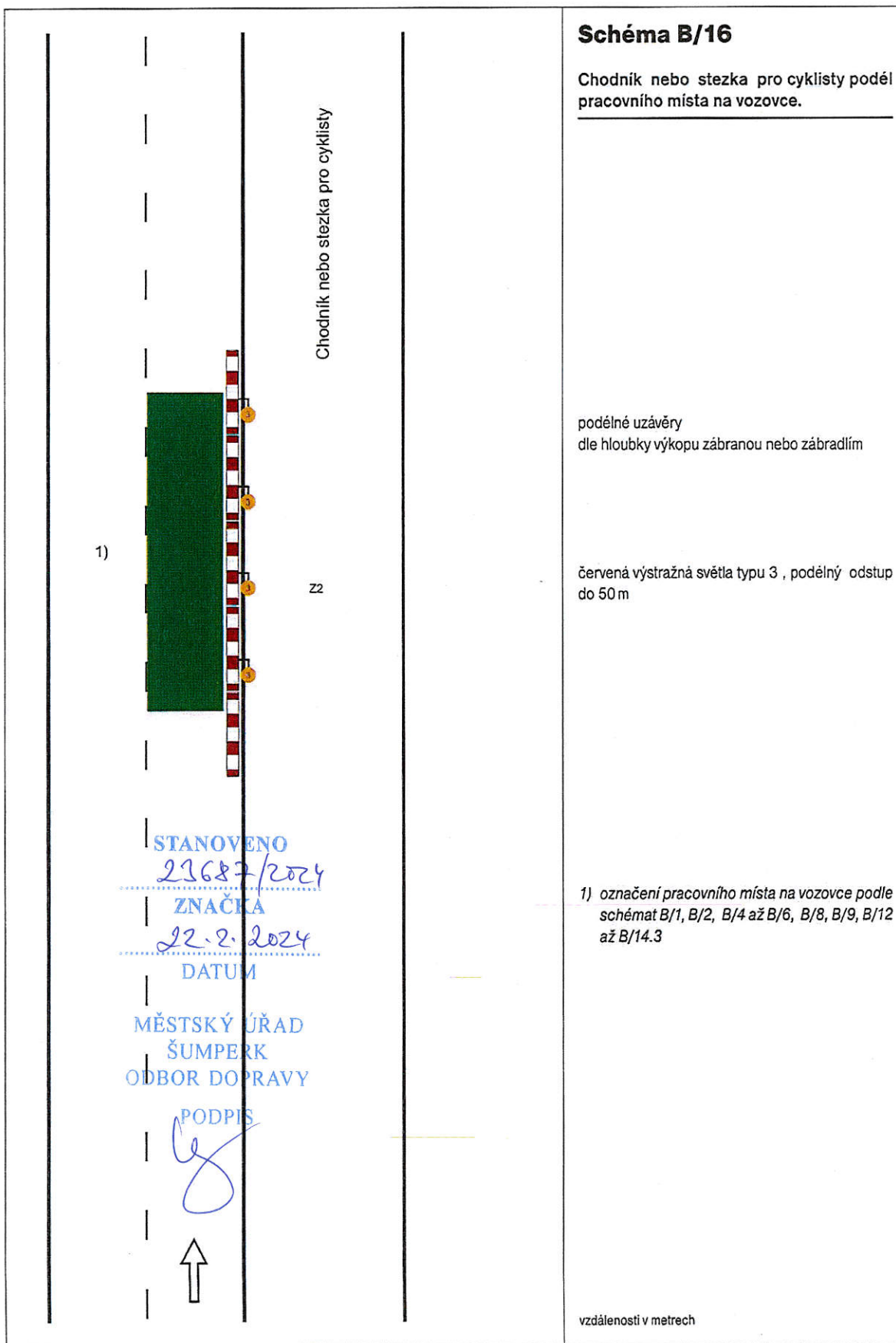


Schéma B/16

Chodník nebo stezka pro cyklisty podél pracovního místa na vozovce.

podélné uzávěry
dle hloubky výkopu zábranou nebo zábradlím

červená výstražná světla typu 3, podélný odstup
do 50 m

1) označení pracovního místa na vozovce podle
schémat B/1, B/2, B/4 až B/6, B/8, B/9, B/12
až B/14.3

vzdálenosti v metrech

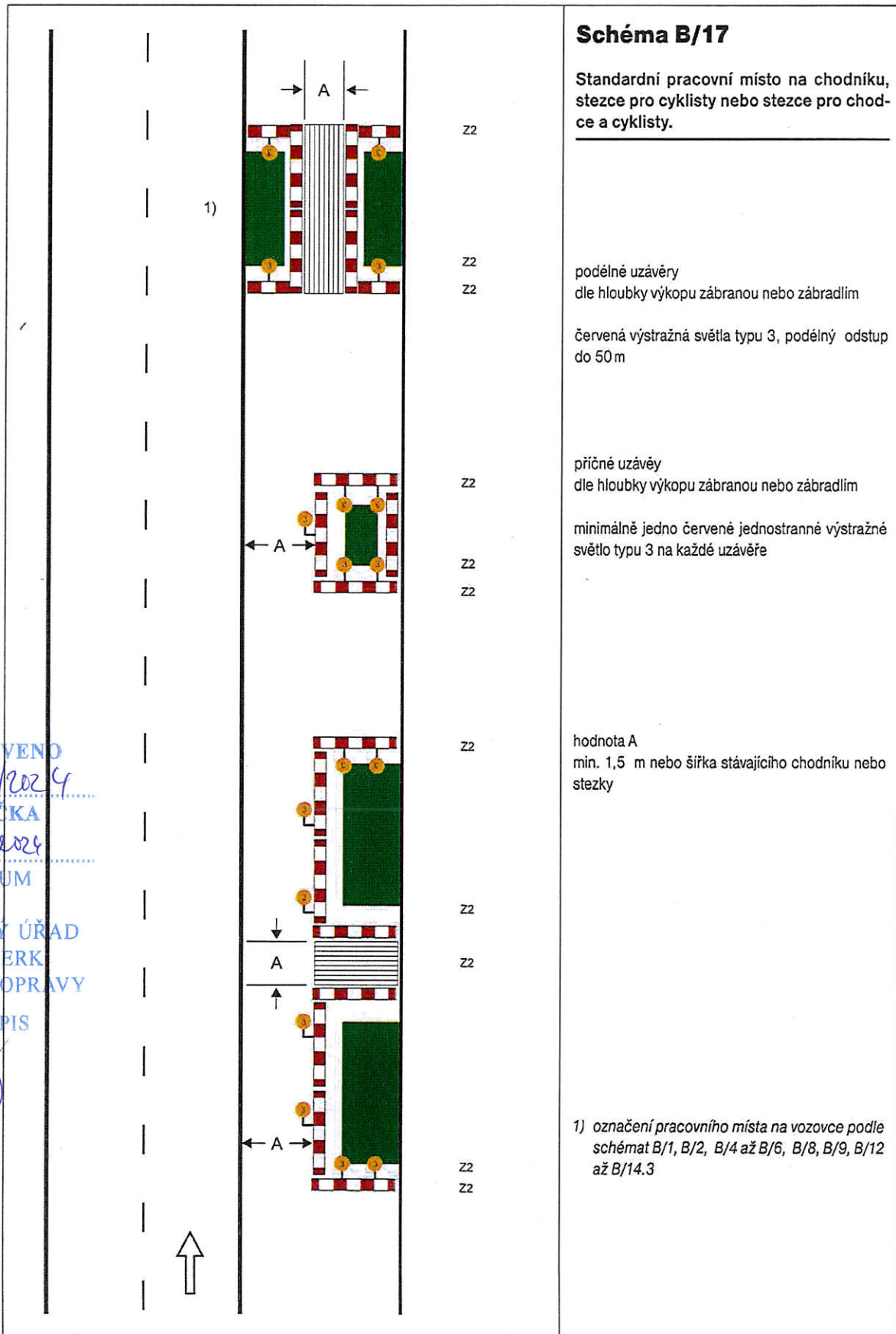


Schéma B/17

Standardní pracovní místo na chodníku, stezce pro cyklisty nebo stezce pro chodce a cyklisty.

Z2

Z2

Z2

podélné uzávěry
dle hloubky výkopu zábranou nebo zábradlím

červená výstražná světla typu 3, podélný odstup do 50 m

Z2

Z2

Z2

příčné uzávěry
dle hloubky výkopu zábranou nebo zábradlím

minimálně jedno červené jednostranné výstražné světlo typu 3 na každé uzávěře

Z2

Z2

Z2

Z2

Z2

hodnota A
min. 1,5 m nebo šířka stávajícího chodníku nebo stezky

1) označení pracovního místa na vozovce podle schémat B/1, B/2, B/4 až B/6, B/8, B/9, B/12 až B/14.3

STANOVENO

22.2.2024

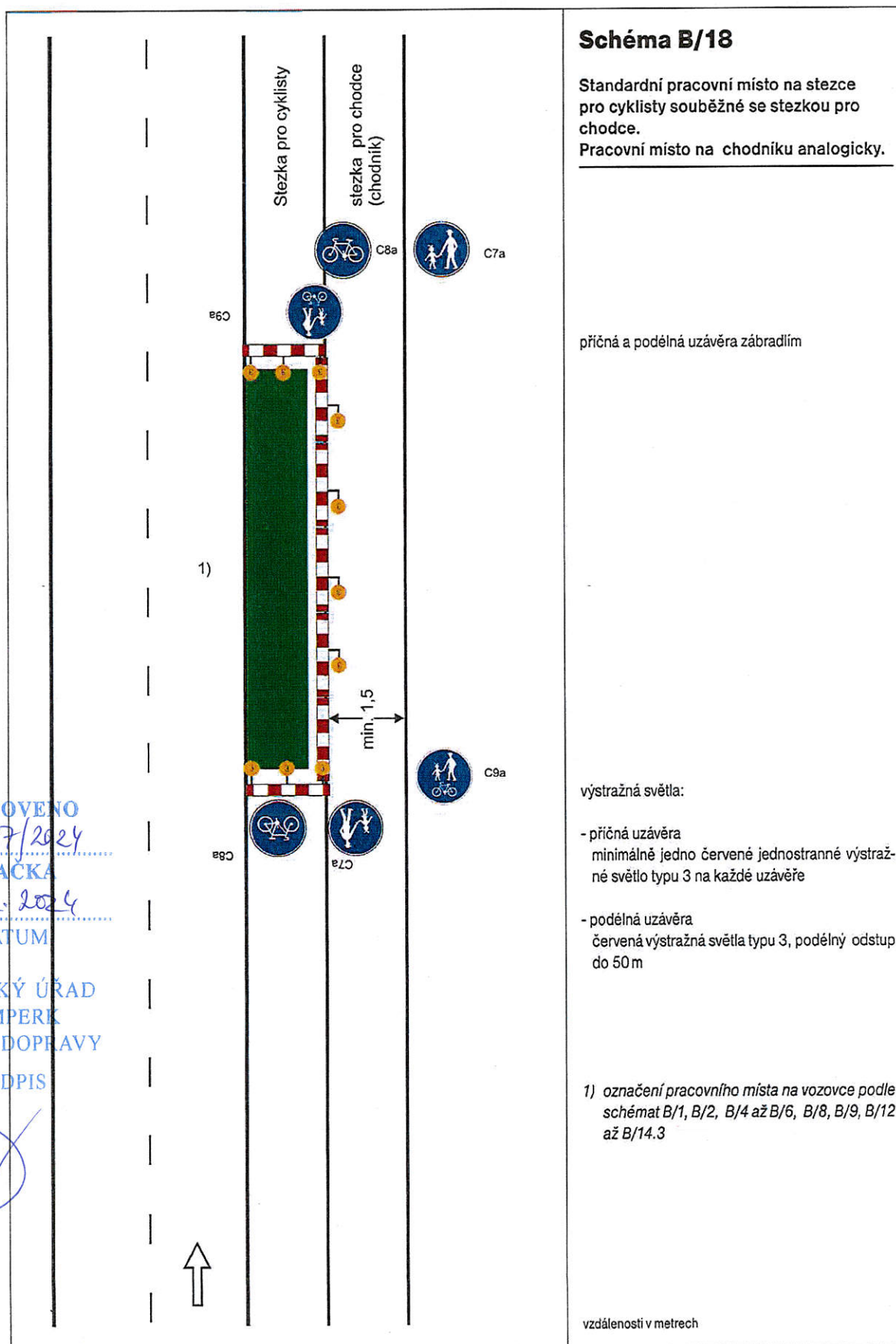
ZNÁČKA

22.2.2024

DATUM

MĚSTSKÝ ÚŘAD
ŠUMPERK
ODBOR DOPRAVY

PODPIS



STANOVENO

23687/2024

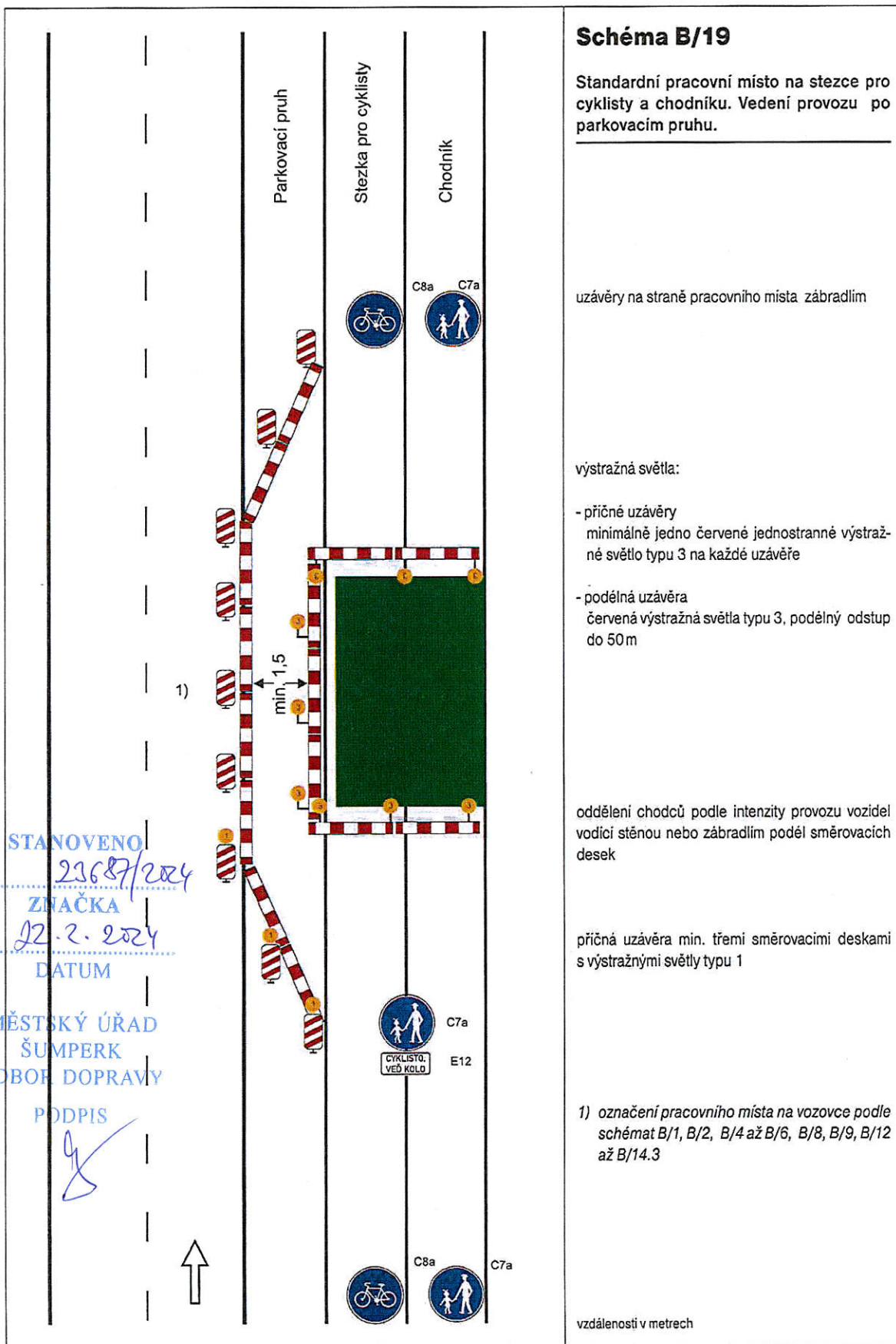
ZNAČKA

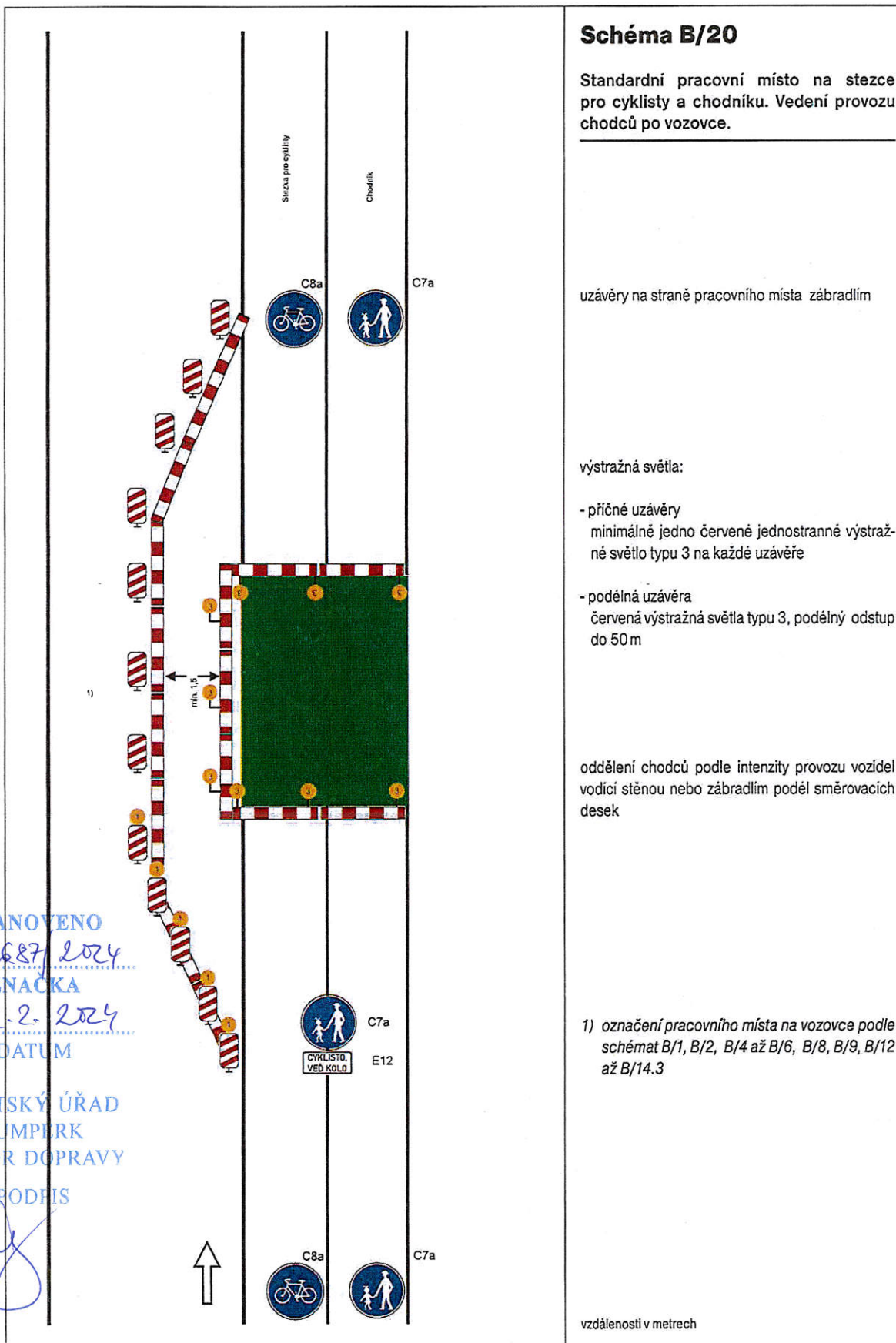
22.2.2024

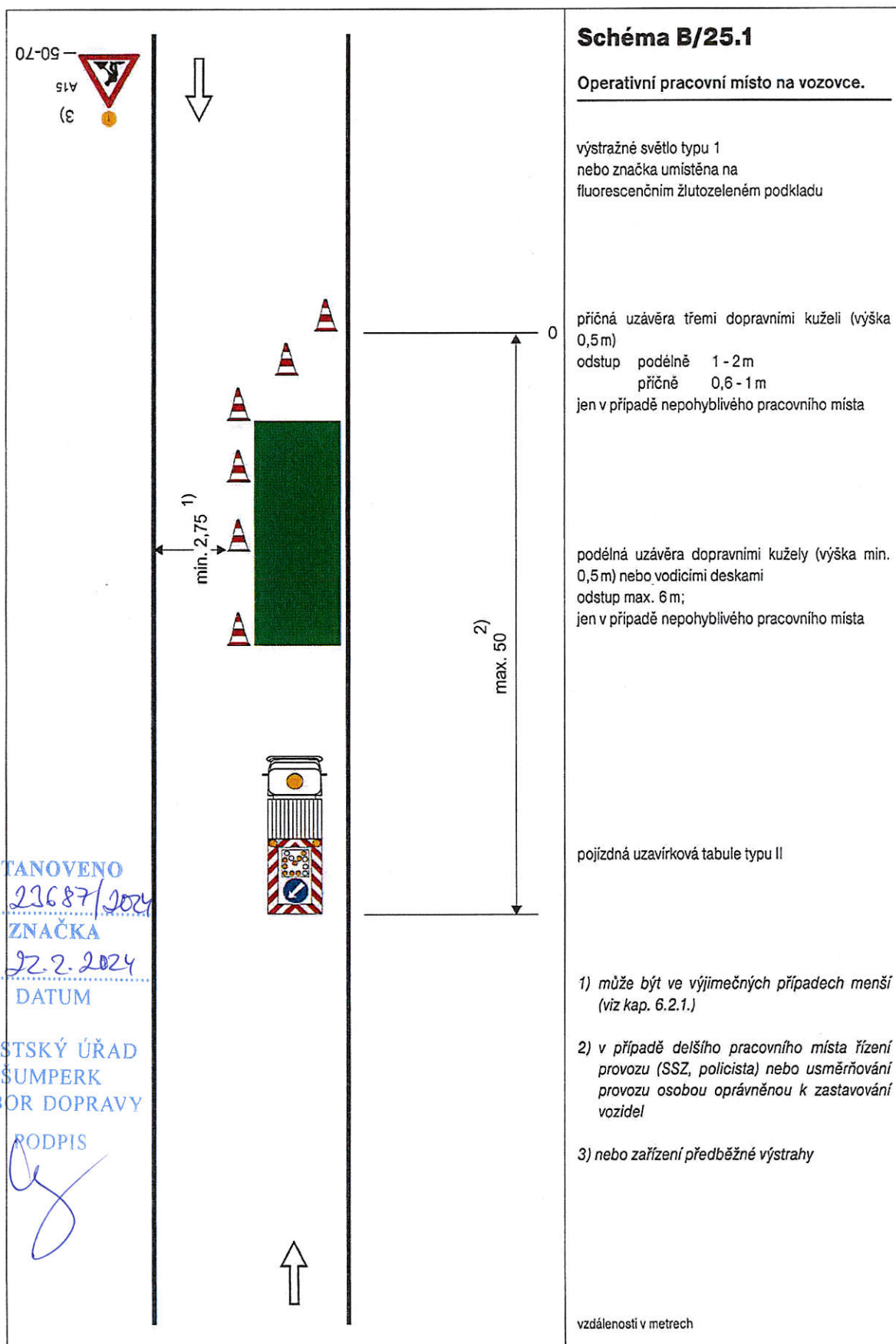
DATUM

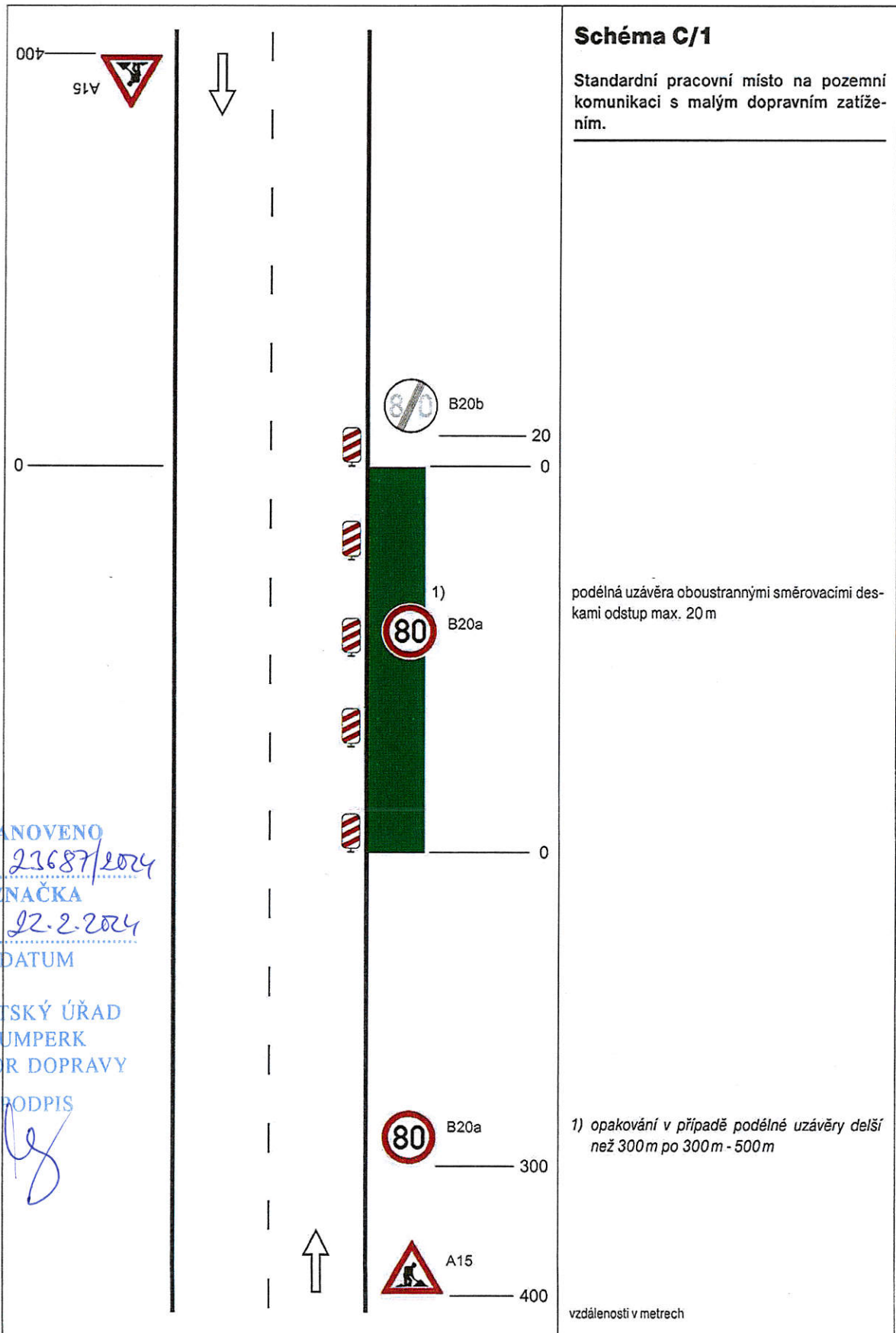
MĚSTSKÝ ÚŘAD
ŠUMPERK
ODBOR DOPRAVY

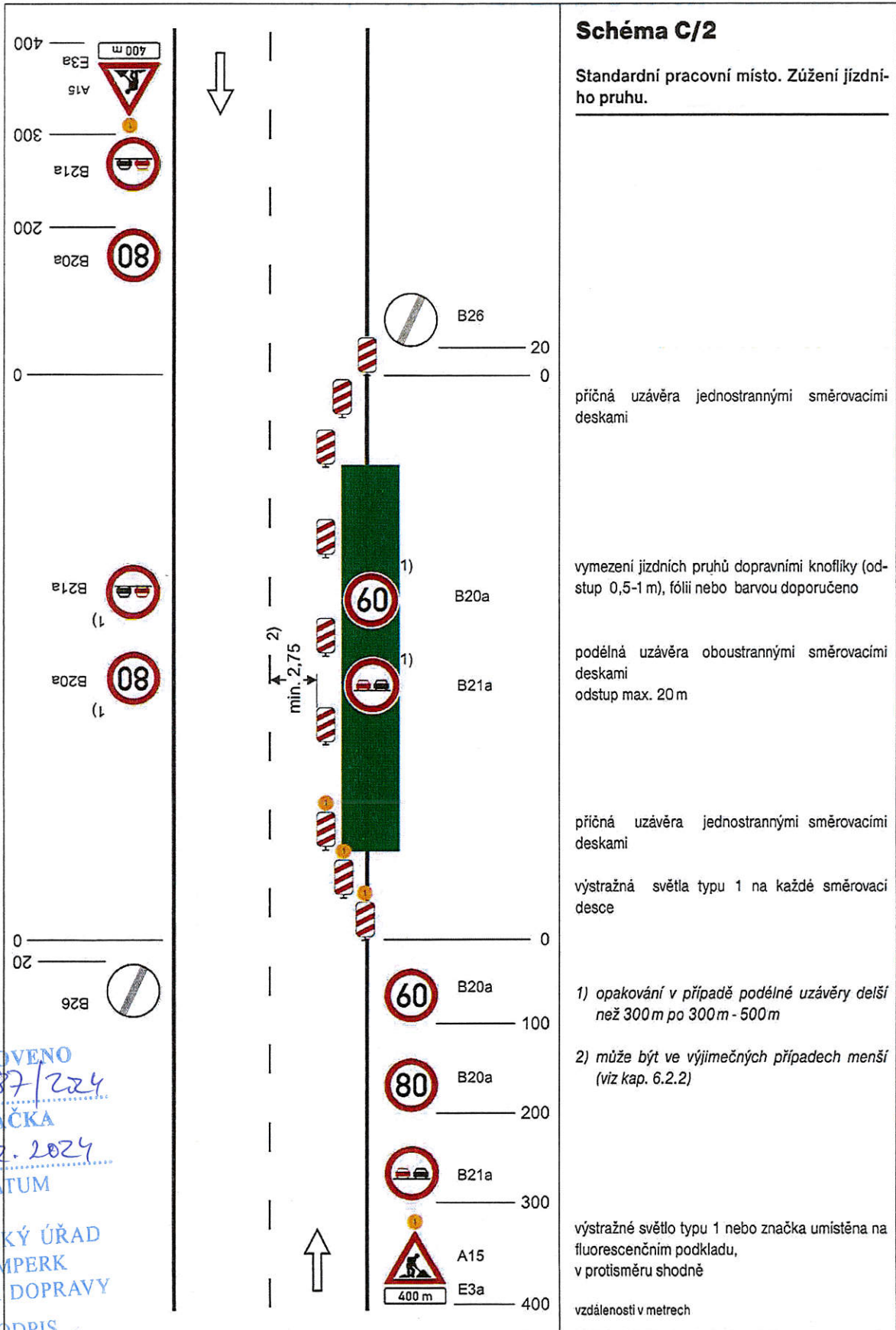
PODPIS







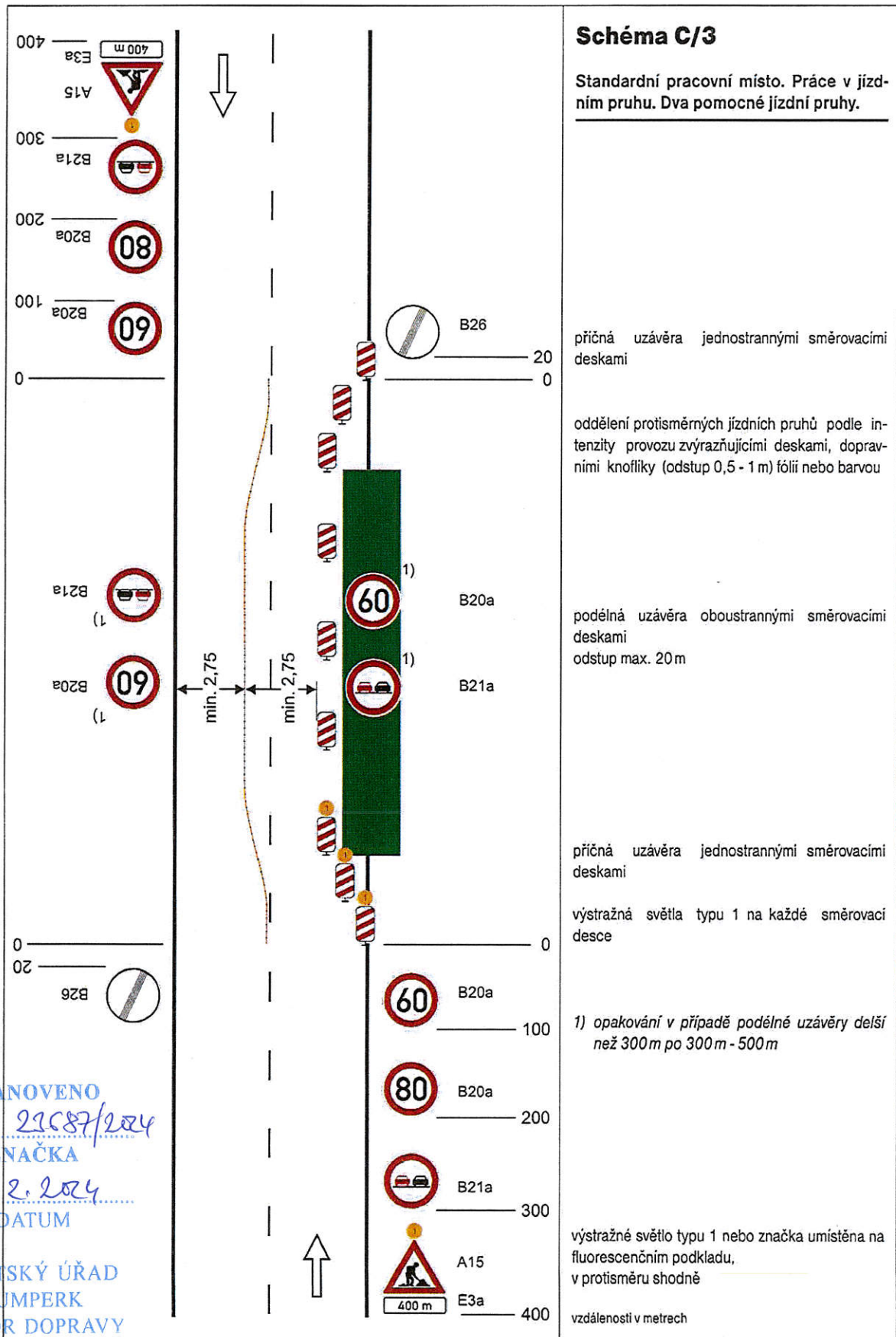


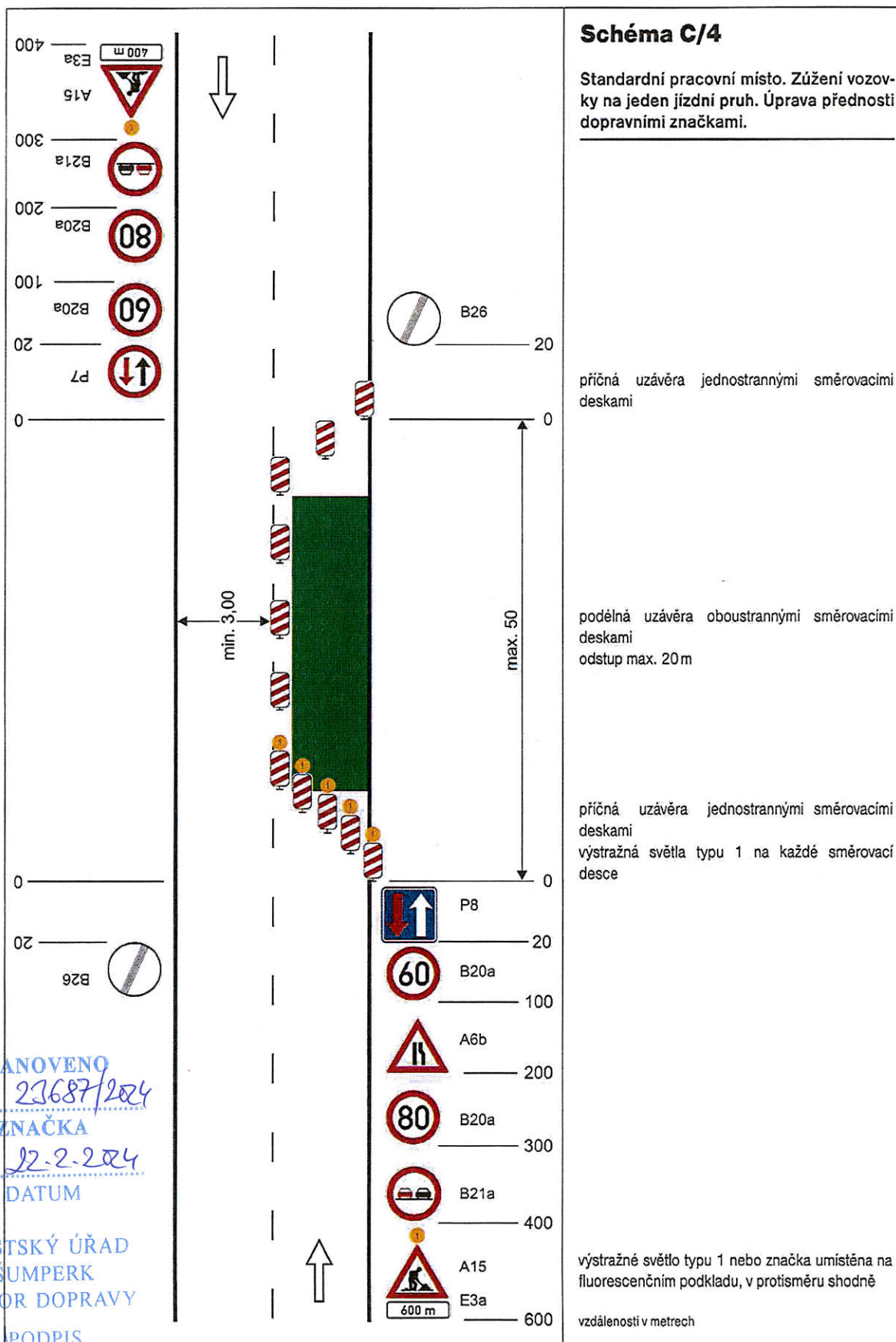


STANOVENO
23687/224
ZNAČKA
22.2.2024
DATUM

MĚSTSKÝ ÚŘAD
ŠUMPERK
ODBOR DOPRAVY

PODPIS





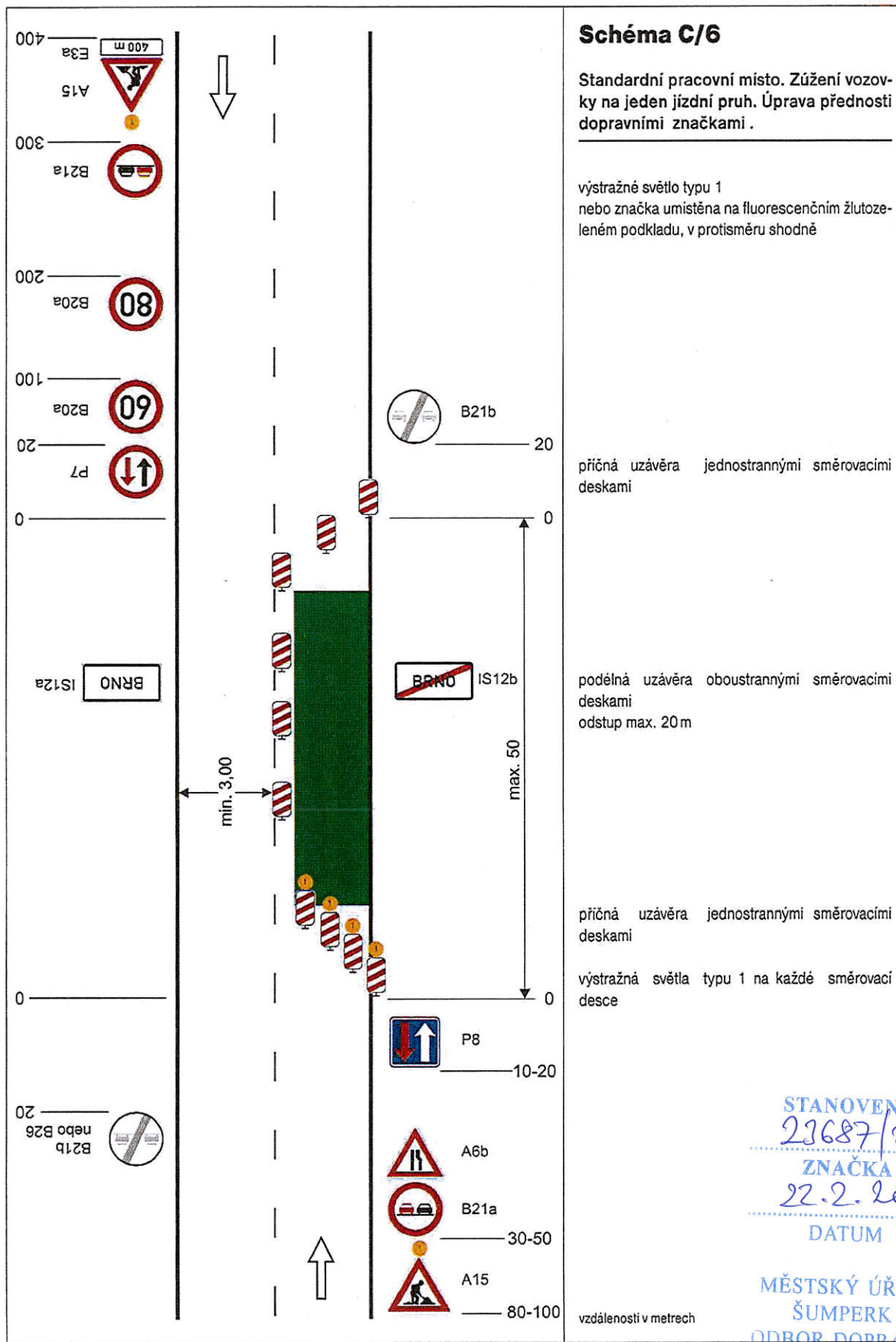


Schéma C/6

Standardní pracovní místo. Zúžení vozovky na jeden jízdní pruh. Úprava přednosti dopravními značkami .

výstražné světlo typu 1
nebo značka umístěna na fluorescenčním žlutozeleném podkladu, v protisměru shodně

příčná uzávěra jednostrannými směrovacími deskami

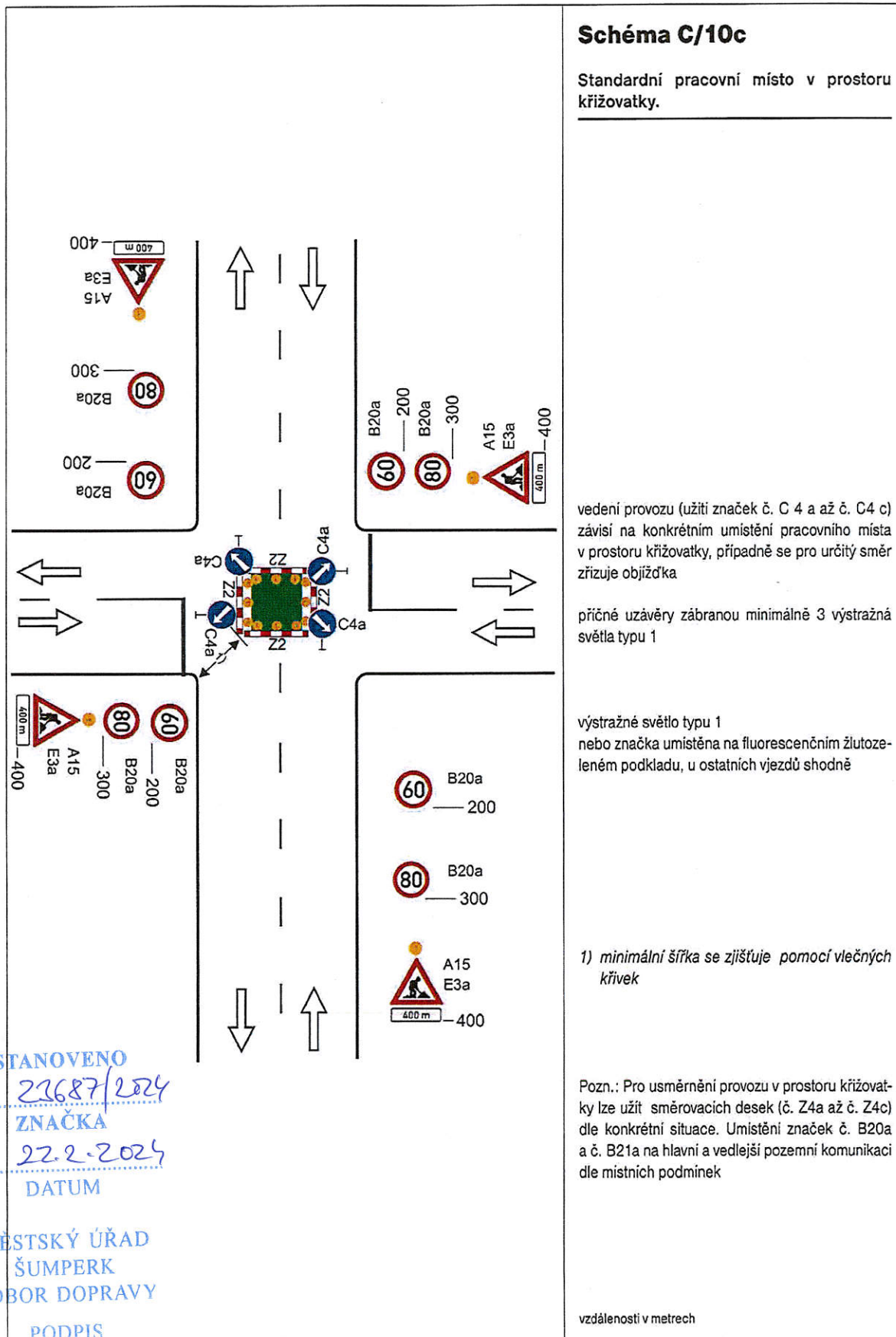
podélná uzávěra oboustrannými směrovacími deskami
odstup max. 20m

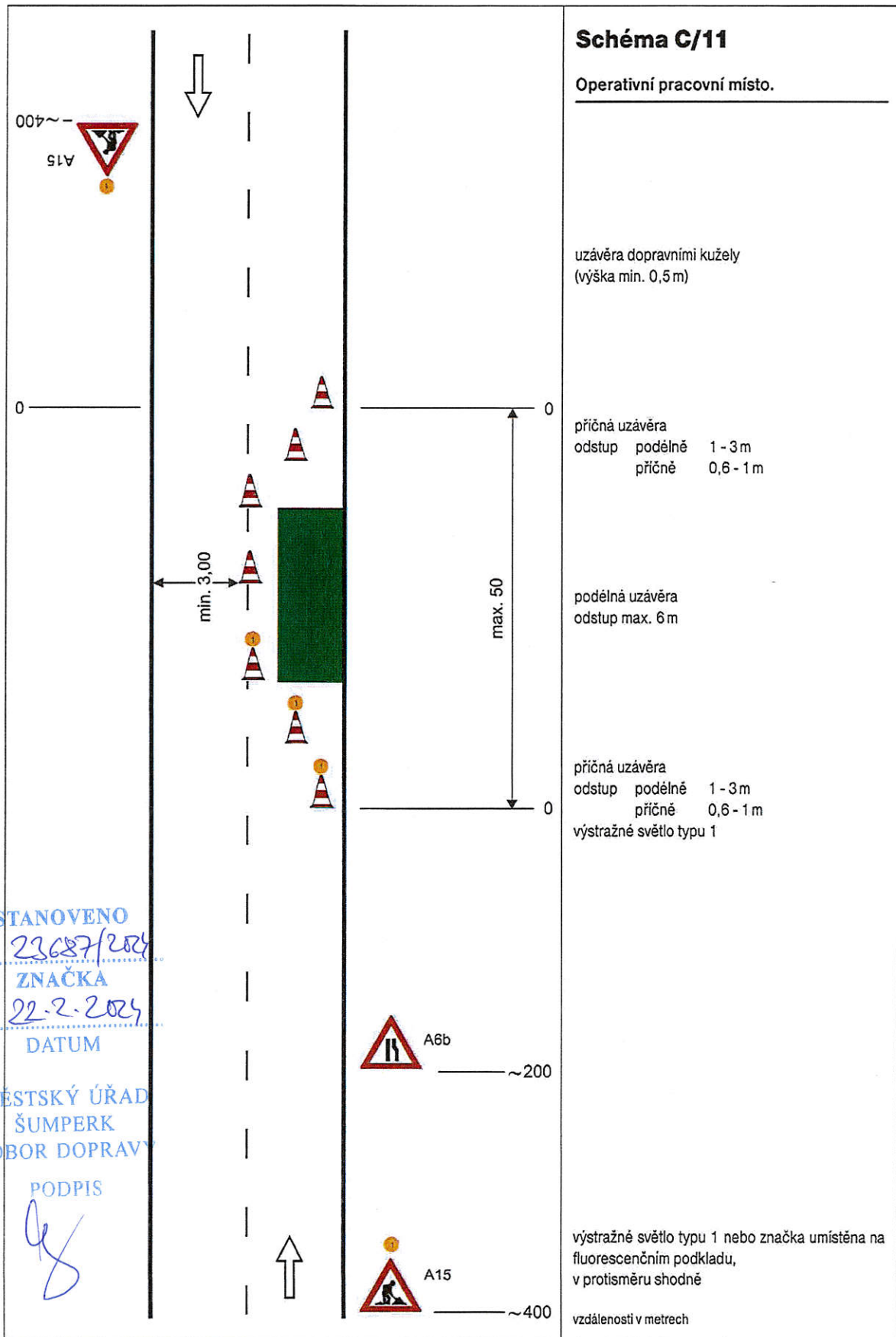
příčná uzávěra jednostrannými směrovacími deskami

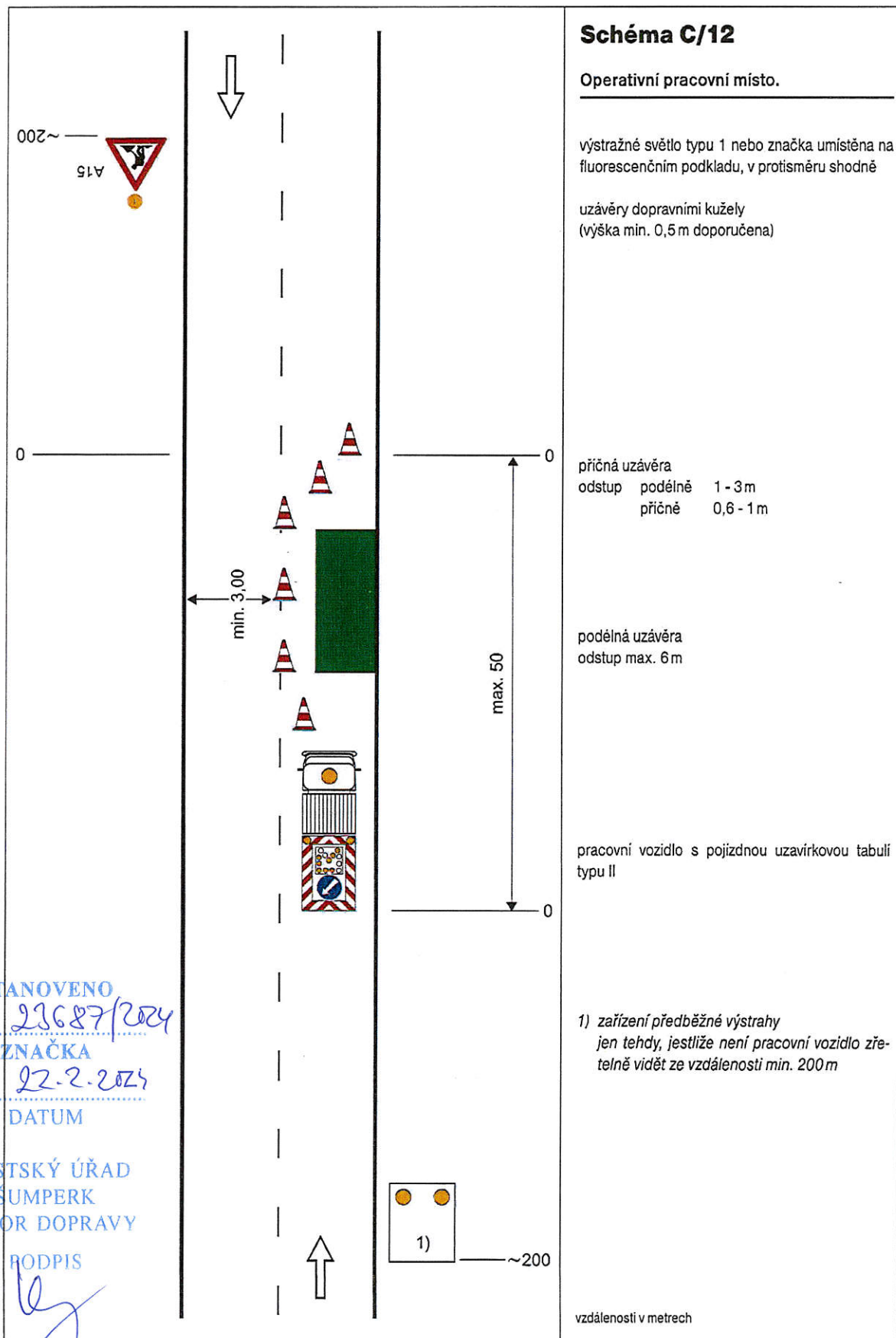
výstražná světla typu 1 na každé směrovací desce

STANOVENO
23687/2024
ZNAČKA
22.2.2024
DATUM
MĚSTSKÝ ÚŘAD
ŠUMPERK
ODBOR DOPRAVY

PODPIS
[Signature]







STANOVENO

23687/2024

ZNÁČKA

22.2.2024

DATUM

MĚSTSKÝ ÚŘAD
ŠUMPERK
ODBOR DOPRAVY

PODPIS

