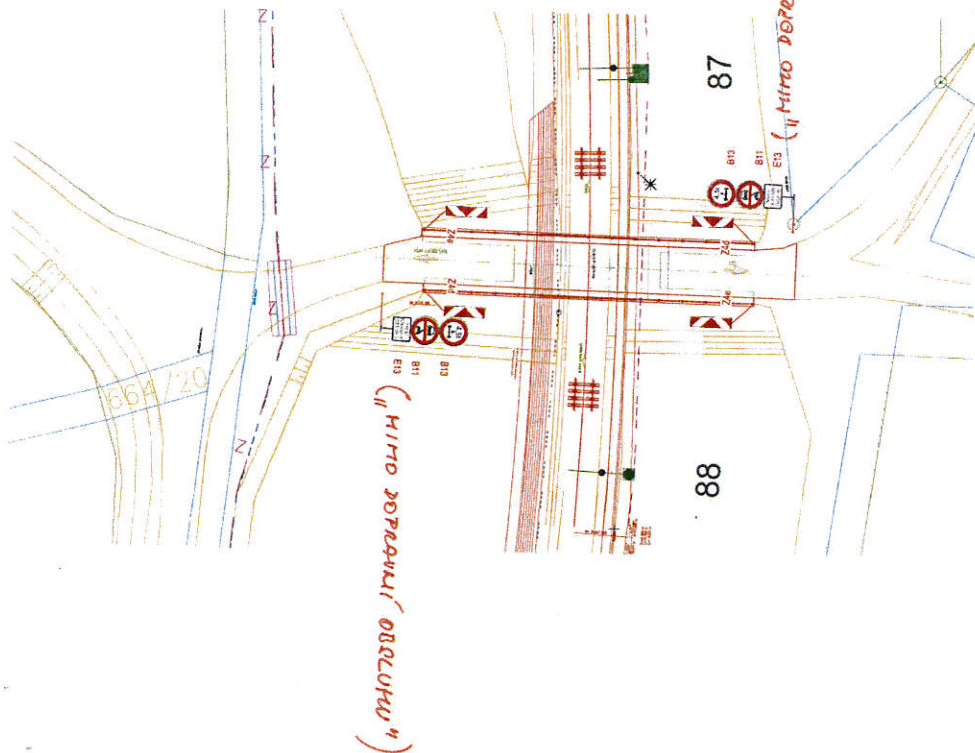


SO 14-19-24, Libina - Nový Malín, silniční nadjezd v ev km 34,130
 SCHÉMA DOPRAVNÍHO ZNAČENÍ



		CISLO DOPRAVY
1	112022	SCHÉMA DOPRAVNÍHO ZNAČENÍ
REVIZÉ C.		PO PŘÍPOMÍNKOVÉM ŘÍZENÍ
DATUM		ZMĚNA

SUDOP EU
 Olomoucká 4
 772 01 Písek 2
 Czech Republic
 tel: +420 274 208 200
 fax: +420 274 208 201
 e-mail: sudop@svk.cz

SUDOP PRAHA
 Olomoucká 4
 772 01 Písek 2
 Czech Republic
 tel: +420 274 208 200
 fax: +420 274 208 201
 e-mail: sudop@svk.cz

MCO MORAVIA CONSULT Olomouc a.s.
 LEGIONÁŘSKÁ 1085/II, 772 05 Olomouc
 tel: +420 585 571 444
 fax: +420 585 571 445
 e-mail: mco@moraviaconsult.cz
 http://www.moraviaconsult.cz

HLAVNÍ INŽENÉR PROJEKTU	ING. PĚTR ŠEMLKA		REMING CONSULT A.S.
DOPORUČENÍ PROJ. SB. I. PS	ING. VLADIMÍR PÍŠEK		
NAVÝŠL. VYPRACOVÁNÍ	ING. VLADIMÍR PÍŠEK		
KONTROL OVÁL	ING. PĚTR VYŠŠAN		
OBJ. ODPRAVITEL	ŠUMPERK	OBJ. HRABŠÍN	Itmarovka 27, 831 06 Bratřislava
PRŮJEMNÁ SPRÁVA ŽELEZNIČNÍ DOPRAVNÍ CESTY, státní organizace v zpravodajství 5206, I. úř. Střední úřad vrbatů, Bratřislava 1, 831 06 Olomouc			Ing. Milan Píša
Titulek	"Elektrizace a zkapacitnění trati Šumperk - Libina (mimo)"	Znak: 1516	1001
AKČNÍ MÍSTO	SO 14-19-24 Libina-Nový Malín, silniční nadjezd v ev. km 34,130	Číslo listu	0004 2010
OBJEVITEL	SCHÉMA DOPRAVNÍHO ZNAČENÍ	Číslo	001
		Formát	A3/L
		Průřez	3/90
		Průřez	3/90
		Číslo	E.1.4.
		Verze	2.7.3

STANOVENO
 MÚSP 132111/2023
 ZNAČKA
 16.10.2023
 DATUM

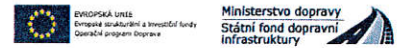
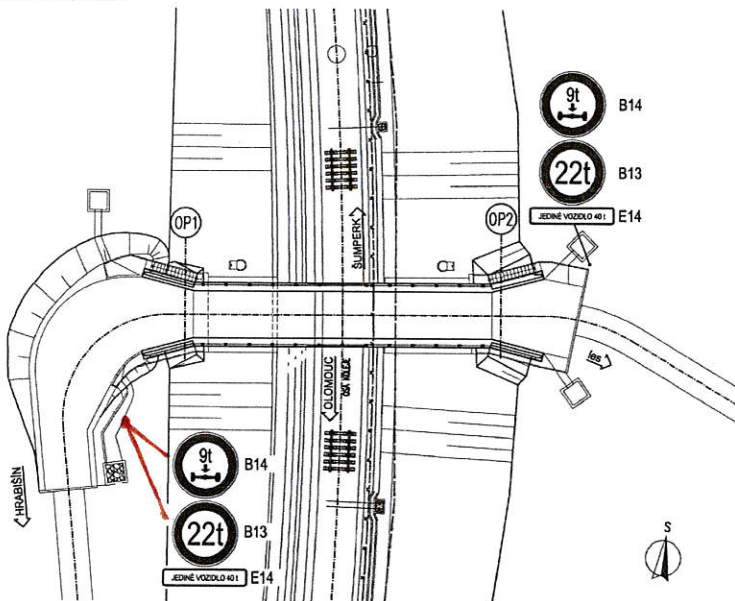
MĚSTSKÝ ÚŘAD
 ŠUMPERK
 ODBOR DOPRAVY

PODPIS

Obec Hrabšístín
 728 04 Hrabšístín 65
 IČ: 00302619
 DIČ: CZ00302619

PK - OZEC HRABŠÍNŮV

SO 14-19-30 Libina - Nový Malín, silniční nadjezd v ev. km 35,470
SCHEMA DOPRAVNÍHO ZNAČENÍ



REVIZE Č.		DATUM		ZMĚNA		OBŠLO SOUPRAVY:
PO PŘÍPOMÍNKOVÉM ŘÍZENÍ						

SUDOP EU
Odborná firma
Česká republika
IČ: 253 59 522
IČDI: 629997
e-mail: sudop@seznam.cz

SUDOP PRAHA
Odborná firma
Česká republika
IČ: 253 59 522
IČDI: 629997
e-mail: sudop@seznam.cz

MCO MORAVIA CONSULT Olomouc a.s.
Legionářská 1080/8, 778 09 Olomouc
IČ: 253 59 522
IČDI: 629997
e-mail: mco@moraviaconsult.cz
http://www.moravia.cz

OBVĚHATEL	SZDC Správa železniční dopravní cesty, státní organizace v zastoupení: SZDC, a.s. - Státní správa vývozu, Nerudova 1, 772 28 Olomouc
HLAVNÍ INŽENÝR PROJEKTU	ING. PETR JEMELKA
ZODPOVĚDNÝ ZPROJ. OBŠL. PS	ING. VYTRÁČOVAN
ING. PAVEL MOHÁLEK	ING. PAVEL MOHÁLEK
KONTROLNÍ OBŠL.	ING. LADISLAV DORAZIL
KRAJ: OLOMOUCKÝ	POVĚŘENÝ ÚČ: ŠUMPERK
	OBEC: HRABŠÍN
	ZAK. ČÍSLO MČO: 17-197-232-PS
	ÚČEL: DSP
	DATUM: ÚNOR 2019
	FORMÁT: 3:4 A4
	MĚŘKHO: 1:500
	ČÁST: E.1.4
	FOR. Č.: 2.10.3

STANOVENO
132111/2022
ZNAČKA
16.10.2023
DATUM

MĚSTSKÝ ÚŘAD
ŠUMPERK
ODBOR DOPRAVY

PODPIS
[Signature]

Obec Hrabšín
788 04 Hrabšín č.j.
IČ: 00302619
DIČ: CZ00302619
[Signature]

Podél silnice budou umístěny směrové sloupky a při sjezdech z komunikace budou osazeny sloupky z červené barvy. Pod železničním mostem bude umístěno svodidlo s navrhovanou zářivostí NH4/N2.

Z důvodů záborů pozemků jsou svahy navrženy v proměnných skloních max. 1:1 svahy jsou zpevněny vegetační dlažbou tl. 80mm prosypanou šterkem.

Konstrukce vozovky je navržena dle TP 170 pro třídu dopravního zatížení V a návrhovou třídu porušení D1:

Skladba vozovky

Katalogový list D1-N-1-V-PIII

ACO 11 50/70	asfaltový beton pro obrusné vrstvy 40 mm ČSN EN 13 108 – 1:2008
PS; A	spojovací posítk 0,5 kg/m ² ČSN 73 6129
ACL 16+ 40/60	asfaltový beton pro ložní vrstvy 60 mm ČSN EN 13 108 – 1:2008
PI; EK	infiltrační posítk 1,0 kg/m ² ČSN 73 6129
MZK	mechanicky zpevněné kam. 150 mm ČSN 73 6126
ŠD _g	šterkodrt 200 mm ČSN 73 6126
Celkem	450 mm

Pláň musí vyhovovat $E_{del,2} = 45 \text{ MPa}$

Na pláň bude položena separační geotextilie s pevností 200g/m². V případě málo únosné zemní pláň bude provedena sanace v tl. 300mm ze šterkodrti fr. 0/63. Tato sanace je podmíněna zatěžovacími zkouškami a dohodou s AD.

Stávající dopravní značení P7 a P8 bude odstraněno vč. bet. základu. Nové dopravní značení bude pouze vodorovné vodící proužky V04 (0,125) a směrové sloupky. Podél rekonstruovaného úseku zůstanou stávající značky IS05, a IJ04c. Dále bude odstraněno dopravní značení na mostním objektu 2 ks značky B16. Stávající dopravní značení bude předáno správci komunikace.

8. Interoperabilita

Posuzování projektů s Technickými specifikacemi interoperability (TSI) se řídí zákonem č.134/2011 Sb., kterým se mění mj. zákon 266/1994, o dráhách. Zapracovává mj. směrnici 2008/57/ES. V případě SO 16-18-01 t.ú. Nový Malín-Šumperk, úprava pod železničním mostem v ev. km 40,955 není třeba posoudit shodu s TSI. Interoperabilita stavby je podrobně řešena v části dokumentace J. Dokumentace pro registraci subsystémů a části dokumentace K. Dokumentace pro posuzování shody.

9. Organizace výstavby, součinnost s jinými stavebními objekty

Návrh postupu prací je podrobně zpracován v části dokumentace F. Zásady organizace výstavby.

SO 16-18-01 t.ú. Nový Malín – Šumperk, úprava pod železničním mostem v ev. km 40,955, mostem v ev. km 40,955
5/7

STANOVENO

13.2.2023

ZNAČKA

16-10-2023

DATUM

MĚSTSKÝ ÚŘAD
ŠUMPERK

ODBOR DOPRAVY

PODPIS

Vyjádření je opisem textu, který obdržel za generálního projektanta HIP formou elektronické pošty, ve které je text archivován

Vyjádření projektanta

Stavba: "Elektrizace a zkapacitnění trati Šumperk - Libina (mimo)"

Věc: SO 14-19-01.1 Libina-Nový Malín, lávka pro pěši v ev. km 29,580

Požadavek: Vyjádření projektanta k dotazu č.50/2022 ze dne 14. 11. 2022, Ing. Pavel Ďurkáč
(mobil: 724 426 609) - úprava napojení na místní komunikaci

Požadavek, dotaz na projektanta:

Sdružení „SÚMLIB“ žádá projektanta Moravia Consult Olomouc a.s. o návrh řešení realizace zábradlí u SO 14-19-01.1 Libina – Nový Malín, lávka pro pěši v ev. km 29,580. Na základě místního šetření u SO 14-19-01.1 byl vnesen požadavek zástupcem vedoucího odd. silniční dopravy Ing. Jaroslavou Vincencovou o instalaci zábradlí, které bude navazovat na pěší lávku v rozsahu 7,0 m směr Šumperk a 6,0 m směrem na Libinu. Důvodem tohoto požadavku je, že příslušné zábradlí má zabezpečit krajnici místní komunikace se svahem trati (viz. fotografie níže).



Žádáme projektanta Moravia Consult Olomouc a.s. o návrh řešení tohoto zábradlí s následným projednáním s příslušným odd. dopravní policie v Šumperku.

Stanovisko projektanta:

Projektant konstatuje, že daný stavební objekt byl řádně projednán během dokumentace DSP a nijak nemění podmínky užívání přilehlé komunikace. Hrana svahu zůstala ve stávající úrovni, lávka se pouze posunula o 5m a změnila se nálety ze svahů zářezu. Požadavek na doplnění zábradlí nebo svodidla považuje projektant za nesystémový. Vyřešíme pouze krátký úsek navazující na lávku, ale nenormový stav podél zářezu zůstane zachován.

Parcelsa 738/2 je sice vedena jako místní komunikace, ale její šířka <3,5m neumožňuje např. přístup techniky HZS, hrana parcely je navíc bezprostředně na hraně svahu takže není bezpečné se v její blízkosti pohybovat s jakoukoli technikou.

Projektant navrhl na základě schůzky ze dne 15. 11. 2022 zábradlní svodidlo navazující na lávku v délce 8m na každou stranu od realizované lávky respektive od jejího zábradlí. Zábradlní svodidlo umístil

STANOVENO

13.11.2023

ZNAČKA

16.10.2023

DATUM

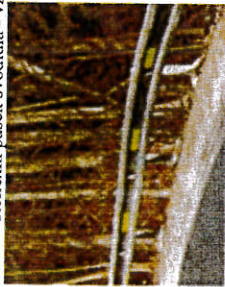
MĚSTSKÝ ÚŘAD
ŠUMPERK
ODBOR DOPRAVY

PODPIS

více do komunikace, aby vozidla a technika pojižděly komunikaci alespoň 450mm od hrany svahu viz příloha. Svodidla budou opatřena reflexní žlutou samolepicí páskou viz vzorový obrázek.

Celá hrana svahu by se v budoucnu měla řešit komplexně, tzn zajistit stabilitu svahu pod komunikací např. úhlovou opěrnou zídkou, na jejíž římsě bude osazeno zábradlí. To je však záležitost obce jako vlastníka pozemku komunikace.

Reflexní pásek svodidla - vzor:



Přílohy: Návrh zábradelního svodidla navazující na most

Zpracovatel SO 14-19-01.1

Ing. Jiří Malina
MORAVIA CONSULT Olomouc a.s.

V Olomouci 20. 11. 2022

Ing. Lumír Holešovský, HIP
MORAVIA CONSULT Olomouc a.s.

VYJÁDRĚNÍ PŘEVZAL:

STANOVENO
12.11.2023
ZNAČKA
16.10.2023
DATUM

MĚSTSKÝ ÚŘAD
ŠUMPERK
ODBOR DOPRAVY

PŘEDPIS

KOUŠ HODLÍN
PK - (SSOL) III/44698
(1 x ODSTRANĚNÍ DZ)



STANOVENO
12.11.2023
ZNAČKA
16.10.2023
DATUM

MĚSTSKÝ ÚŘAD
ŠUMPERK
ODBOR DOPRAVY

PŘÍPIS

PK - (2506) III/44698 vikřovice

(1x odstranění DZ)



STANOVENO

13.11.2023

ZNAČKA

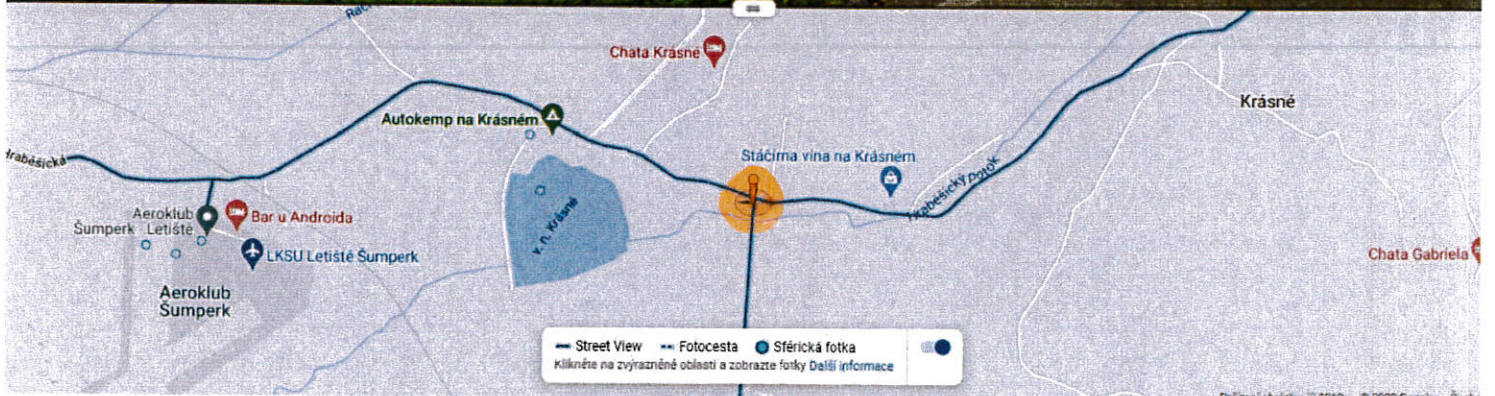
16.10.2023

DATUM

MĚSTSKÝ ÚŘAD
ŠUMPERK
ODBOR DOPRAVY

PODPIS

KOUVĚ MALIČKA
PK - (2504) 111/44638
(1x ODSTRANĚNÍ DZ)



STANOVENO
12.11.2023
ZNAČKA
16-10-2023
DATUM

MĚSTSKÝ ÚŘAD
ŠUMPERK
ODBOR DOPRAVY

PODPIS