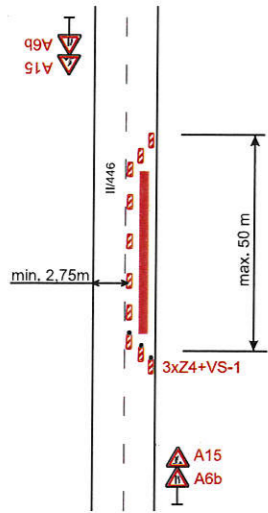
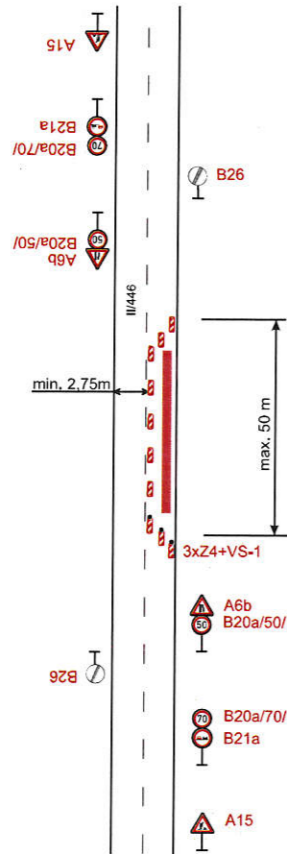


Schéma

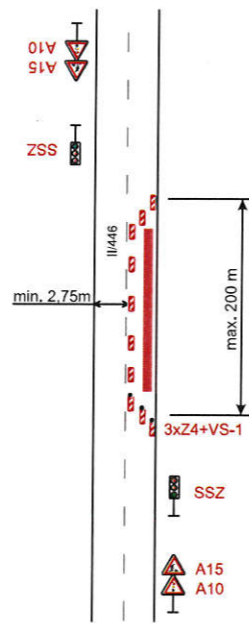
V obci



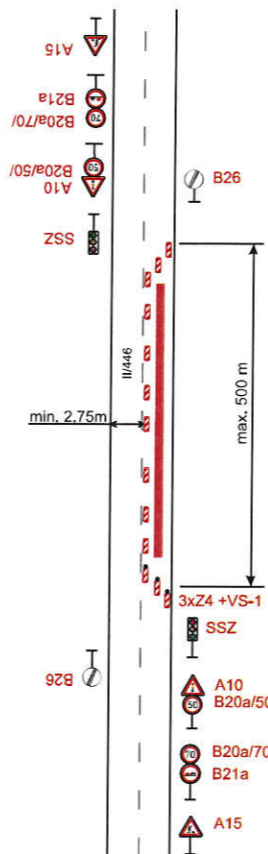
Mimo obec



V obci

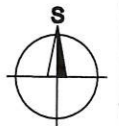
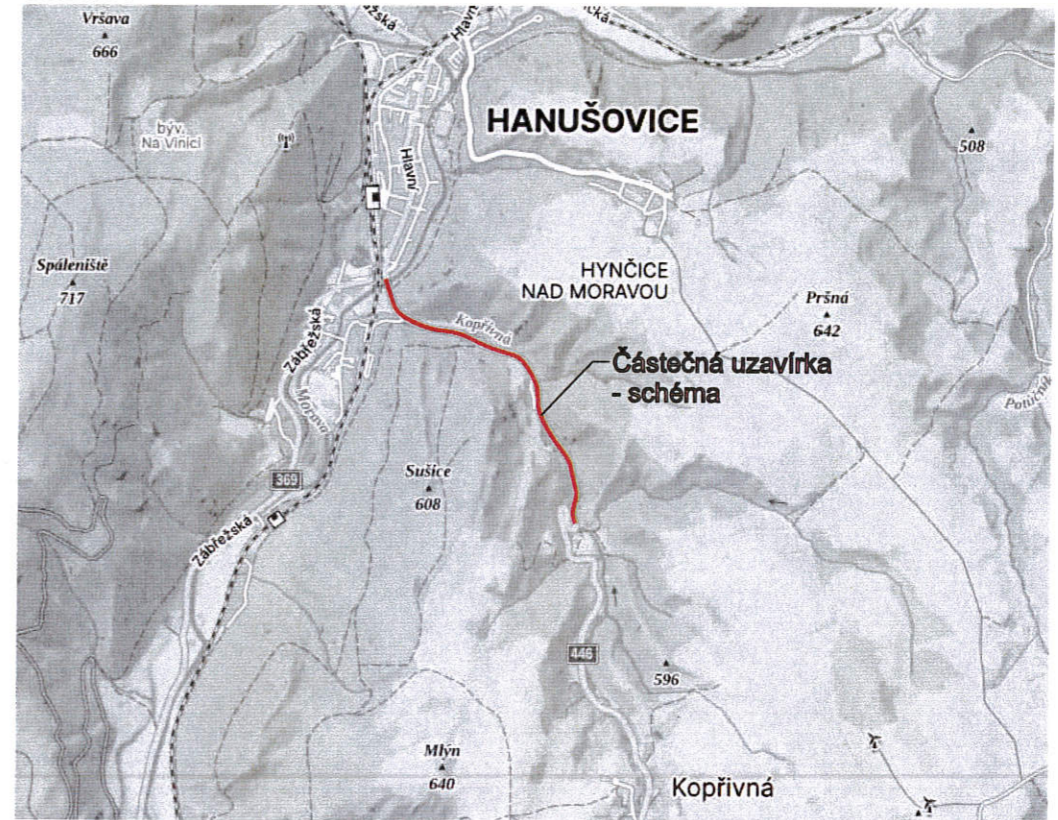


Mimo obec



Signální plán:	
Délka úseku:	s = 500 m
Rychlost:	v = 50 km/h
Zelená:	t = 90 s

Situace



STANOVENO
 MUSP 39568/2025
 ZNAČKA
 2.4.2025
 DATUM

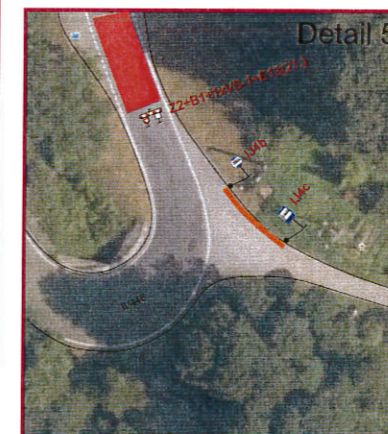
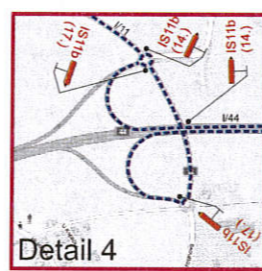
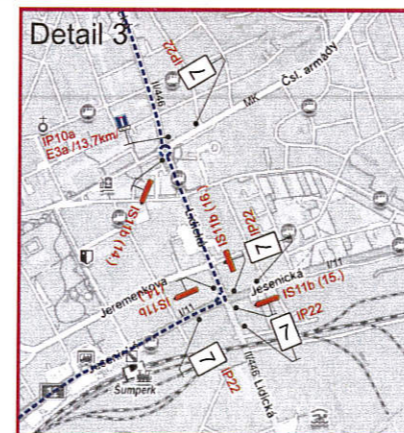
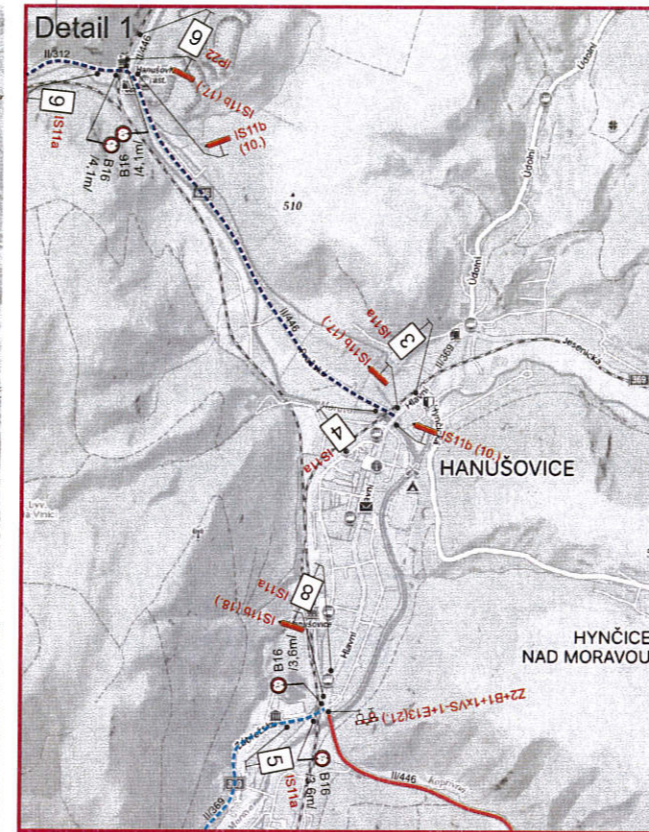
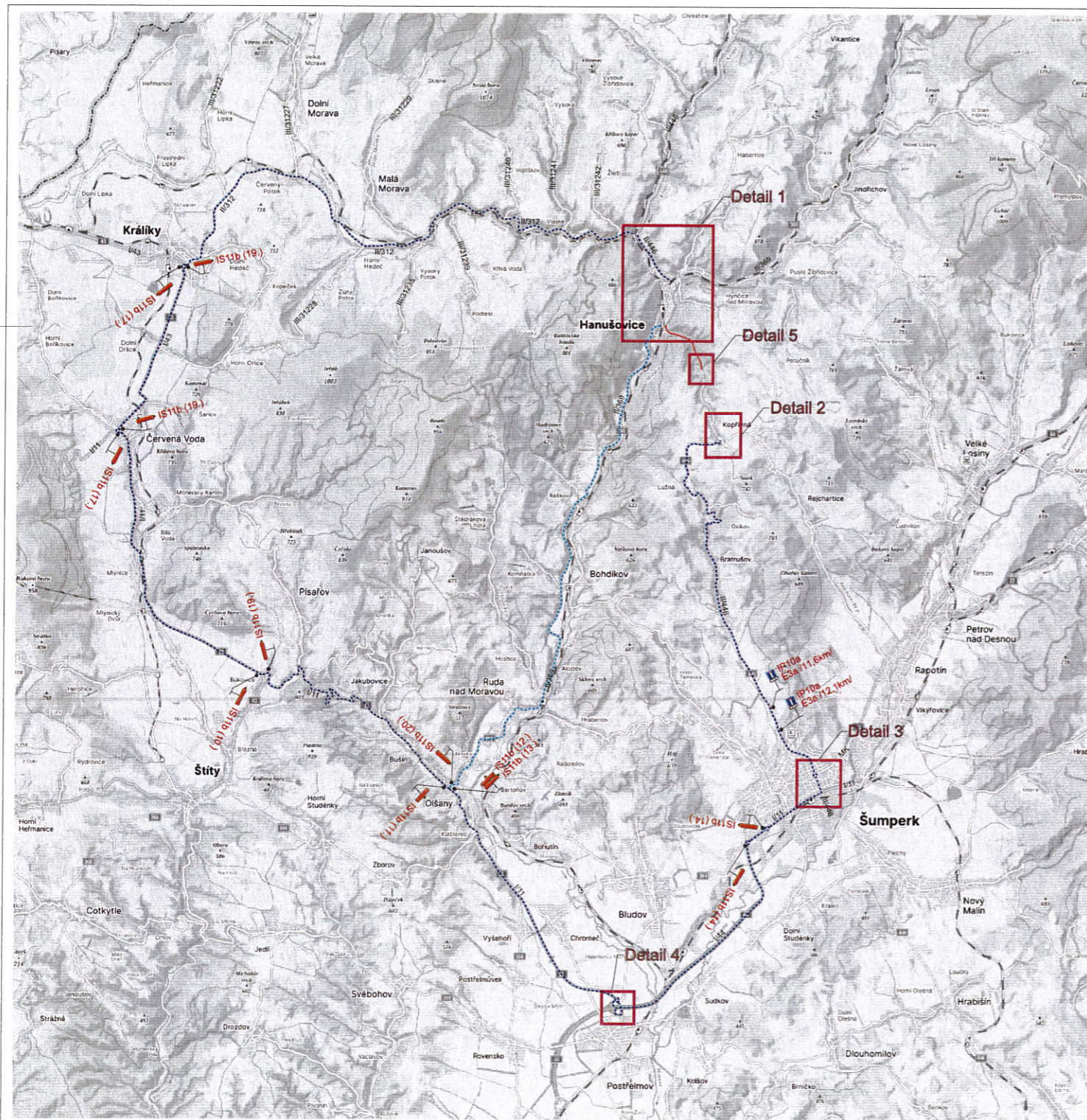
MĚSTSKÝ ÚŘAD
 ŠUMPERK
 ODBOR DOPRAVY

PODPIS

Fialový

Vypracoval:	Datum:		
Marie Marhounová	4.3.2025		
Název akce:	II/446 Kopřivná - Hanušovice		
Název objektu:	Přechodné dopravní značení	Formát:	C. výkresu:
Příloha:	Částečná uzavírka sil. II/446	2xA4	1

SEKNE
 SEKNE, spol. s r.o.
 Hamerská 12, 772 00 Olomouc
 DIČ: CZ52363701
 tel./fax: 585 311 867



1	2	3	4
5	6	7	8
9	10	11	12
	13	14	15
	16	17	18
	19	20	21

Legenda:

- Uzavřený úsek
- Objížděná trasa nad 3,6m
- Objížděná trasa do 3,6m
- Náhradní zastávka BUS

Vypracoval: Marie Marhounová	Datum: 21.3.2025	SEKNE SEKNE, spol. s r.o. Harnská 12, 772 00 Opava DIČ: CZ2233701 tel./fax: 585 311 867
Název akce: II/446 Koprivná - Hanušovice		
Název objektu: Přechodné dopravní značení	Formát: 6xA4	Č. výkresu: 2
Příloha: Úplná uzavírka sil. II/446	Č. soupravy:	

STANOVENO
 MÚSP 39568/2025
 ZNAČKA
 2.4.2025
 DATUM

MĚSTSKÝ ÚŘAD
 ŠUMPERK
 ODBOR DOPRAVY
 PODPIS
 Fialuf