

dne **16. 1. 2025** od **7:30** do **15:30** hodin

**Plánovaná odstávka zahrnuje tyto lokality:****Hanušovice (okres Šumperk)**

č. p. 65, 117, 189

**Habartická:** č. p. 25, 30, 31, 33, 34, 35, 37, 40, 41, 42, 44-51, 77, 83, 109, 157, 159, 161-166, 168, 173, 409; č. ev. 14

**Jesenická:** č. p. 355, 386, 501-509, 511-527, 529, 530, 531, 532

**Na Výsluní:** č. p. 12, 14, 17, 18, 19, 27, 28, 361, 364, 365, 371, 376, 395, 396

**Údolní:** č. p. 15, 16, 20, 22, 24, 57, 58, 64, 66, 100, 114, 121, 127, 138, 170, 180, 185, 319, 338, 383, 384, 408, 412, 544, 545; č. ev. 3, 18

**V Zátíší:** č. p. 60, 61, 63, 67, 351, 368, 378, 391, 393, 404

kat. území **Hanušovice** (kód **637203**): parcelní č. 111, 142/4, 543/2, 798/14, 2393

**Jindřichov (okres Šumperk)**

část obce **Habartice**

č. p. 2, 6, 9, 10, 12-17, 19-24, 32, 33, 34, 36, 40, 42, 49, 51, 52, 53, 54, 61, 70, 73, 78, 79, 81, 92, 100, 101, 102, 103, 105, 106

č. ev. 11, 19, 25, 31, 72, 81, 93, 116

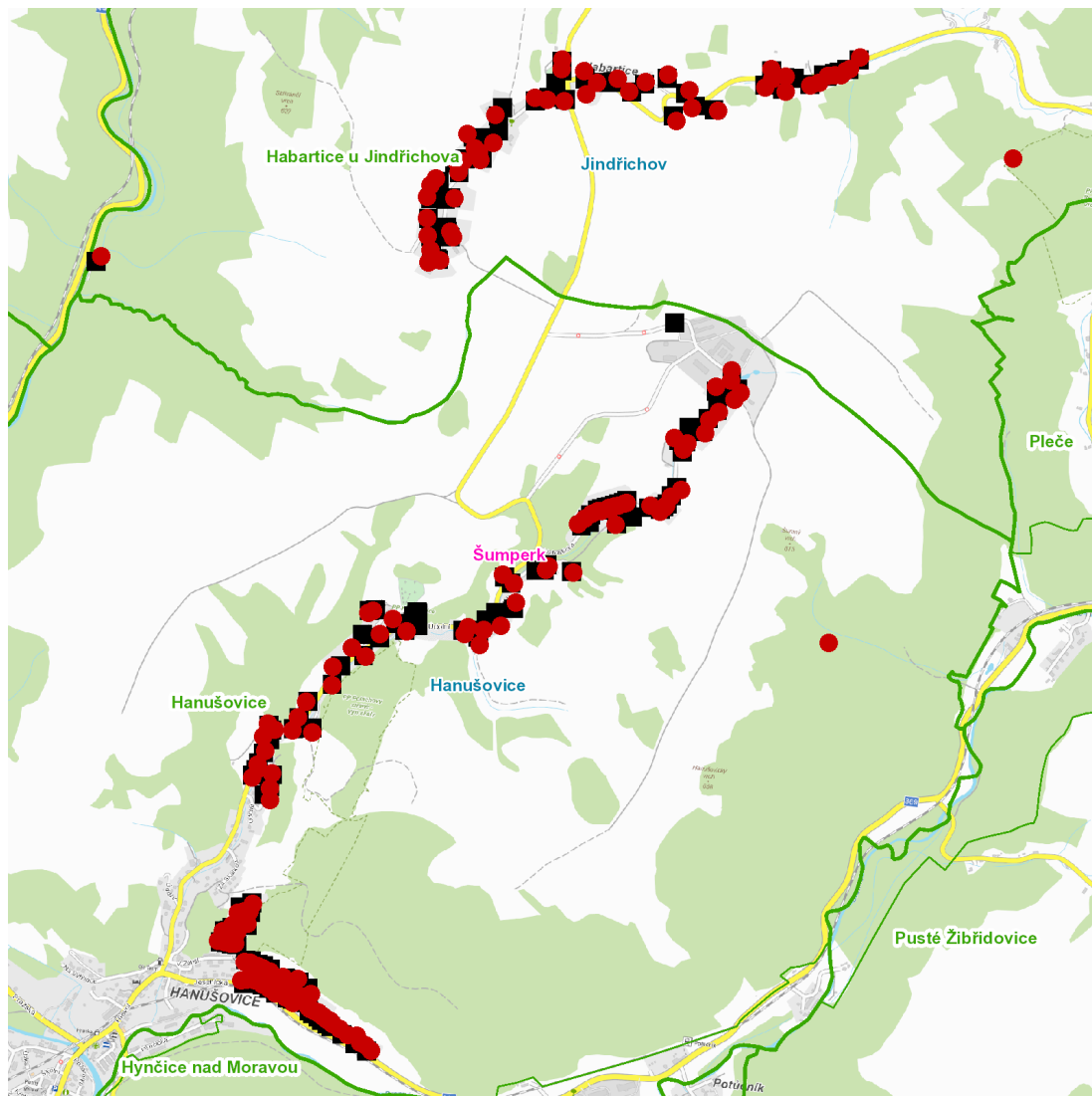
kat. území **Habartice u Jindřichova** (kód **660353**): parcelní č. 46, 195, 933/1, 1926/1

**UPOZORNĚNÍ**

**Dotčené zařízení distribuční soustavy je nutné i v době odstávky považovat za zařízení pod napětím**, a proto vás žádáme o dodržení všech zásad bezpečnosti a provedení opatření potřebných k zamezení případných škod na zdraví a majetku. | Provozovatelé výroben elektřiny jsou povinni zajistit přerušení dodávky elektřiny z výroby do vypnutého úseku distribuční soustavy.

**NEJDE VÁM ELEKTŘINA...**

**TIP:** Registrujte se zdarma na [www.cezdistribuce.cz/sluzba](http://www.cezdistribuce.cz/sluzba) a informace o odstávkách elektřiny budete dostávat e-mailem nebo SMS. U poruch zasíláme SMS s předpokládanou dobou obnovení dodávek. | Aktuální stav dodávek elektřiny na konkrétní adrese zjistíte snadno, rychle a bez registrace na portále **Bez Štávy** ([www.bezstavy.cz](http://www.bezstavy.cz)).

dne **16. 1. 2025** od **7:30** do **15:30** hodin**Orientační mapový podklad odstávkou dotčených lokalit****VYSVĚTLIVKY**

- – adresy dotčené odstávkou elektřiny
- – místa připojení k elektrické síti dotčená odstávkou

**INFORMACE ZASLÁNA**

IDDS: 9wwbeey (Město Hanušovice)

IDDS: gywbjdi (Obec Jindřichov)