

dne **23. 5. 2024** od **8:00** do **13:30** hodin

Plánovaná odstávka zahrnuje tyto lokality:**Hanušovice (okres Šumperk)**část obce **Potůčnick**

č. p. 2, 3, 42, 46, 47, 48, 49, 76, 95, 102, 103, 106, 359, 428, 432

kat. území **Hanušovice** (kód **637203**): parcelní č. 534, 649/2**Jindřichov (okres Šumperk)**část obce **Habartice**

č. p. 1, 3, 4, 6, 7, 8, 25, 56, 58

č. ev. 94

část obce **Jindřichov**č. p. 2, 3, 5-12, 14, 15, 16, 19, 20, 22, 23, 25, 26, 36, 38, 40, 41, 43-50, 77, 84, 86, 97, 99, 104, 134,
142-152, 154, 380, 381, 382, 419, 422

č. ev. 13, 40, 41, 49, 115

část obce **Pusté Žibřidovice**č. p. 2, 3, 5-12, 14-22, 26, 28, 29, 30, 32, 33, 34, 35, 39, 40, 41, 43, 44, 46, 49, 52, 54, 55, 60, 65, 66, 69,
75, 77, 79, 87-91, 94, 98, 105, 106, 107, 110, 111, 115, 116, 117, 120, 121, 123, 126, 127, 133, 135-142,
155-162, 165, 166, 167

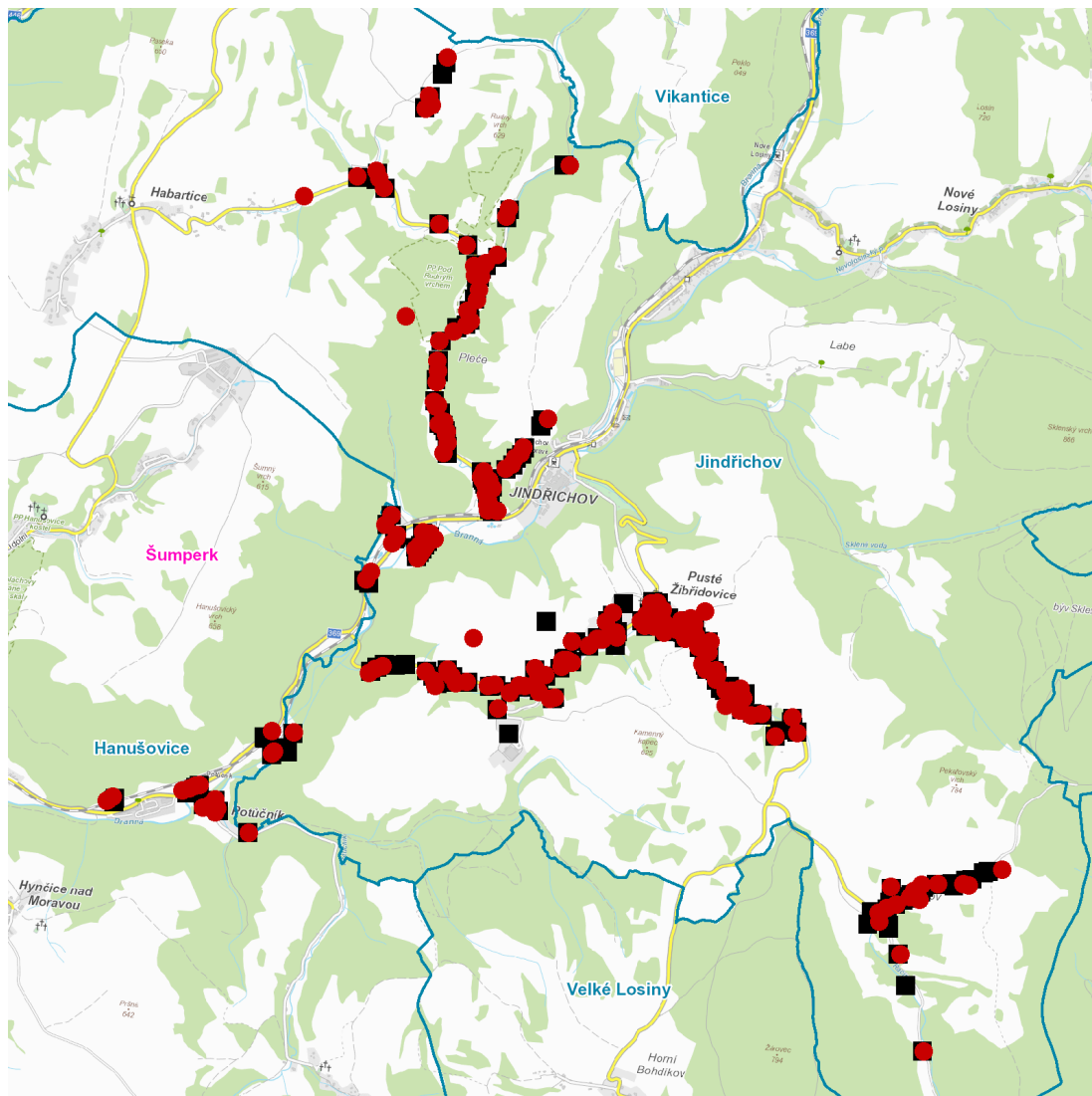
č. ev. 4, 6, 8, 17, 34, 44, 61, 74, 79, 117

kat. území **Pusté Žibřidovice** (kód **660396**): parcelní č. Č.PARC.363, 312, 363, 390, 1082/1, 1679kat. území **Pekařov** (kód **660370**): parcelní č. 224/2, 230/5, 661/2, 687kat. území **Pleče** (kód **660388**): parcelní č. 245, 326/1, 376/5, 458, 752, 774, 782/1, 805, 835, 905**UPOZORNĚNÍ**

Dotčené zařízení distribuční soustavy je nutné i v době odstávky považovat za zařízení pod napětím, a proto vás žádáme o dodržení všech zásad bezpečnosti a provedení opatření potřebných k zamezení případných škod na zdraví a majetku. | Provozovatelé výroben elektřiny jsou povinni zajistit přerušení dodávky elektřiny z výroby do vypnutého úseku distribuční soustavy.

NEJDE VÁM ELEKTŘINA...

TIP: Registrujte se zdarma na www.cezdistribuce.cz/sluzba a informace o odstávkách elektřiny budete dostávat e-mailem nebo SMS. U poruch zasíláme SMS s předpokládanou dobou obnovení dodávek. | Aktuální stav dodávek elektřiny na konkrétní adrese zjistíte snadno, rychle a bez registrace na portále **Bez Štávy** (www.bezstavy.cz).

dne 23. 5. 2024 od 8:00 do 13:30 hodin**Orientační mapový podklad odstávkou dotčených lokalit****VYSVĚTLIVKY**

- – adresy dotčené odstávkou elektřiny
- – místa připojení k elektrické síti dotčená odstávkou

INFORMACE ZASLÁNA

IDDS: 9wwbeey (Město Hanušovice)

IDDS: gywbjdi (Obec Jindřichov)