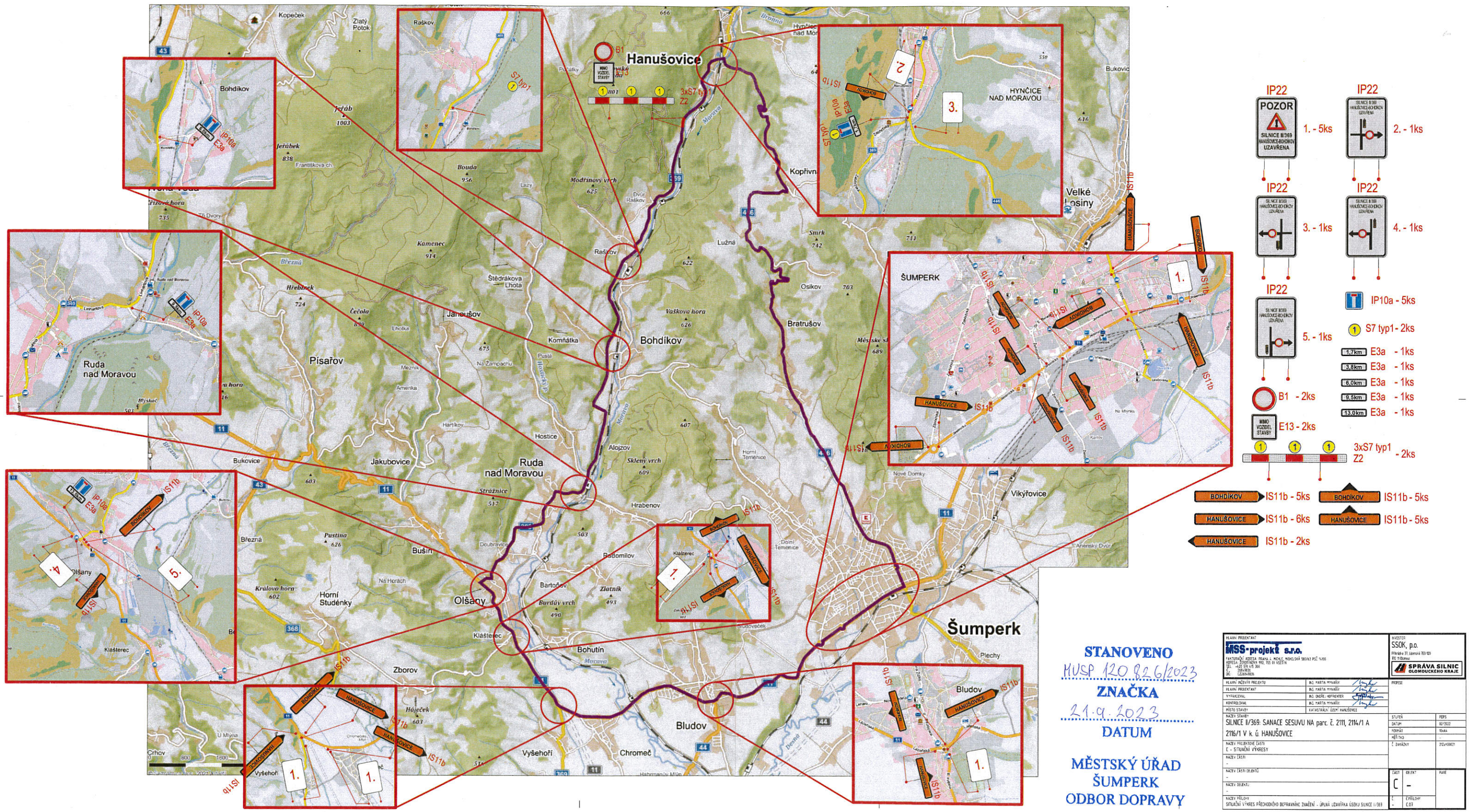


SITUAČNÍ VÝKRES PŘECHODNÉHO DOPRAVNÍHO ZNAČENÍ + ÚPLNÁ UZAVÍRKA ÚSEKU SILNICE II/369



- IP22 POZOR SILNICE II/369 HANUŠOVICKÝ ÚZAVŘENA 1. - 5ks
- IP22 SILNICE II/369 HANUŠOVICKÝ ÚZAVŘENA 2. - 1ks
- IP22 SILNICE II/369 HANUŠOVICKÝ ÚZAVŘENA 3. - 1ks
- IP22 SILNICE II/369 HANUŠOVICKÝ ÚZAVŘENA 4. - 1ks
- IP22 SILNICE II/369 HANUŠOVICKÝ ÚZAVŘENA 5. - 1ks
- IP10a - 5ks
- S7 typ1 - 2ks
- E3a - 1ks (1,7km)
- E3a - 1ks (3,8km)
- E3a - 1ks (6,0km)
- E3a - 1ks (9,5km)
- E3a - 1ks (13,0km)
- B1 - 2ks
- E13 - 2ks
- 3xS7 typ1 Z2 - 2ks

- BOHDÍKOV IS11b - 5ks
- HANUŠOVICE IS11b - 6ks
- HANUŠOVICE IS11b - 2ks
- BOHDÍKOV IS11b - 5ks
- HANUŠOVICE IS11b - 5ks

**STANOVENO**  
 MÚSP 120 826/2023  
**ZNAČKA**  
 21.9.2023  
**DATUM**  
**MĚSTSKÝ ÚŘAD**  
**ŠUMPERK**  
**ODBOR DOPRAVY**  
**PODPIS**

HLAVNÍ PROJEKTANT <b>MSS-projekt s.r.o.</b> Přátelské území Brana, Město, Moravská Opatovice Adresa: Zbraslavská 101, 785 01 Zbraslav IČ: 258488288 Zapsáno: 2018	INVESTOR <b>SSOK, p.o.</b> Přátelské území Brana 101/101 785 01 Zbraslav <b>SPRÁVA SILNIC</b> OLOMOUCKÉHO KRAJE
HLAVNÍ NÁČESNÍ PROJEKTANT M. ŠTĚPÁNEK	PROJEKT M. ŠTĚPÁNEK
VYPRACOVATEL M. ŠTĚPÁNEK	PROJEKTANT M. ŠTĚPÁNEK
KONTROLNÍK M. ŠTĚPÁNEK	PROJEKTANT M. ŠTĚPÁNEK
NÁZEV STAVBY SILNICE II/369: SANACE SESUVU NA PARC. Č. 2111, 2114/1 A 2116/1 V k. ú. HANUŠOVICE	STAVBA SILNICE II/369: SANACE SESUVU NA PARC. Č. 2111, 2114/1 A 2116/1 V k. ú. HANUŠOVICE
NÁZEV PRŮBĚHU E - SITUÁČNÍ VÝKRESY	Č. ZÁKAZY 224/2023
NÁZEV ČÁSTI -	STAVBA SILNICE II/369: SANACE SESUVU NA PARC. Č. 2111, 2114/1 A 2116/1 V k. ú. HANUŠOVICE
NÁZEV ČÁSTI (OBJEKT) -	OBJEKT -
NÁZEV ÚSEKU -	OBJEKT -
NÁZEV PŘÍLOHY SITUAČNÍ VÝKRES PŘECHODNÉHO DOPRAVNÍHO ZNAČENÍ + ÚPLNÁ UZAVÍRKA ÚSEKU SILNICE II/369	Č. PŘÍLOHY 001