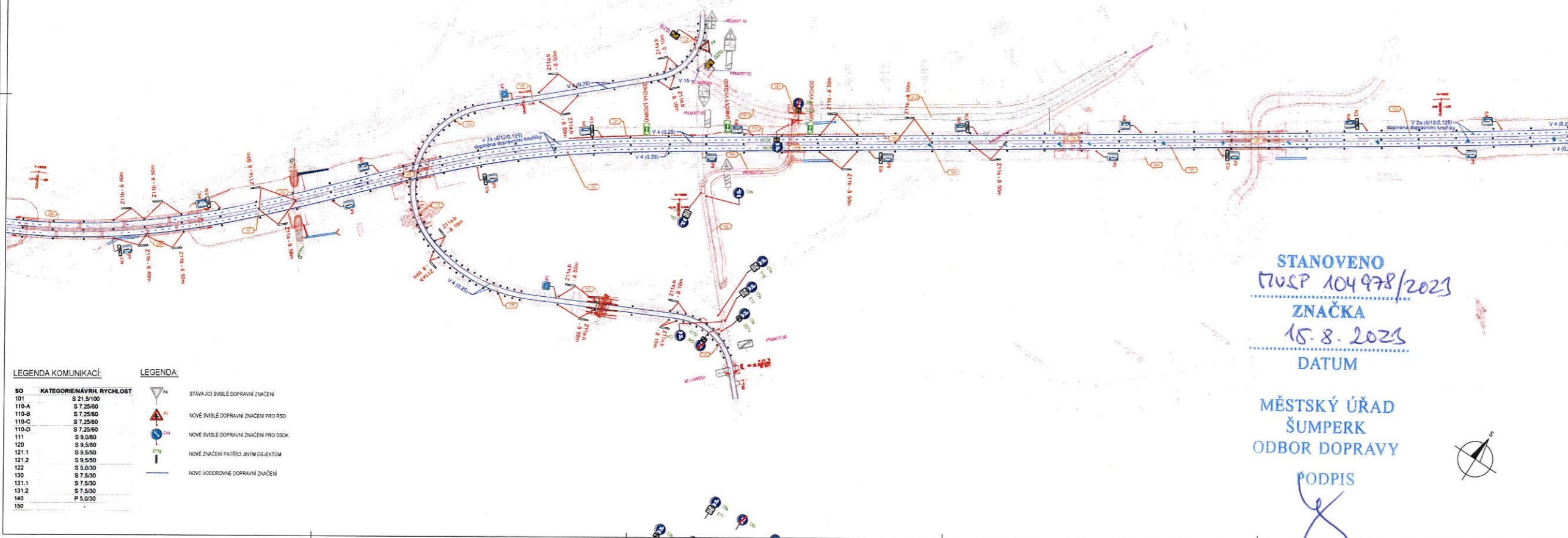


**I/44 BLUDOV OBCHVAT**  
**SO 171** Definitivní dopravní značení  
**SITUACE - ZNAČENÍ NAVRŽENO**  
 KM 17,850 000 - 19,850 000 (část 2)



SO	KATEGORIE	NAVŘH RYCHLOST
101	S	21,5/00
110-A	S	7,25/60
110-B	S	7,25/60
110-C	S	7,25/60
110-D	S	7,25/60
111	S	9,0/60
120	S	9,5/60
121.1	S	9,5/60
121.2	S	9,5/60
122	S	5,0/00
130	S	7,5/00
131.1	S	7,5/00
131.2	S	7,5/00
140	P	5,0/00
150		

**SEZNAM VYZNAČENÝCH OBJEKTŮ:**

101	Přeložka silnice II/11 a I/44 Bludov - obchvat	201	Most na stávající silnici II/143 přes silnici I/44
102	Silnice I/44 - meteo stanice	202	Průhlední most na silnici I/44 přes Chromáček náhon
103	MUK Postřelmov	203	Průhlední most na silnici I/44 v km 17,750
104	Přijízdové komunikace od OK Postřelmov k nemovitostem	204	Most na silnici I/44 přes trať ČD Bludov-Bludov
105	Větev OK Postřelmov do Postřelova	205	Most na silnici I/44 přes Bludovský potok
106	MUK Šumperk-jih	206	Most na silnici I/44 přes silnici II/3704
107	Přeložka silnice II/3704 Bludov - Suškov	207	Průhlední most na silnici I/44 v km 18,240
108	Mobilní přejezd na silnici II/3704 u obce Suškov	208	Průhlední most na silnici I/44 v km 18,309
109	Společná pozemky z příjezdu na silnici II/3704 (KJ Bludov)	209	Most na silnici I/44 přes Bludovský potok
110	Společná pozemky z příjezdu na silnici II/3704 (KJ Suškov)	210	Most na silnici I/44 přes silnici II/3704 u Dolních Studének
111	Přeložka silnice II/3704 Bludov - Suškov	211	Most na silnici I/44 přes silnici II/3704 u Dolních Studének
112	Přeložka silnice II/3704 Bludov - Suškov	212	Most na silnici I/44 přes silnici II/3704 u Dolních Studének
113	Přeložka silnice II/3704 Bludov - Suškov	213	Most na silnici I/44 přes silnici II/3704 u Dolních Studének
114	Přeložka silnice II/3704 Bludov - Suškov	214	Most na silnici I/44 přes silnici II/3704 u Dolních Studének
115	Přeložka silnice II/3704 Bludov - Suškov	215	Most na silnici I/44 přes silnici II/3704 u Dolních Studének
116	Přeložka silnice II/3704 Bludov - Suškov	216	Most na silnici I/44 přes silnici II/3704 u Dolních Studének
117	Přeložka silnice II/3704 Bludov - Suškov	217	Most na silnici I/44 přes silnici II/3704 u Dolních Studének
118	Přeložka silnice II/3704 Bludov - Suškov	218	Most na silnici I/44 přes silnici II/3704 u Dolních Studének
119	Přeložka silnice II/3704 Bludov - Suškov	219	Most na silnici I/44 přes silnici II/3704 u Dolních Studének
120	Přeložka silnice II/3704 Bludov - Suškov	220	Most na silnici I/44 přes silnici II/3704 u Dolních Studének
121	Přeložka silnice II/3704 Bludov - Suškov	221	Most na silnici I/44 přes silnici II/3704 u Dolních Studének
122	Přeložka silnice II/3704 Bludov - Suškov	222	Most na silnici I/44 přes silnici II/3704 u Dolních Studének
123	Přeložka silnice II/3704 Bludov - Suškov	223	Most na silnici I/44 přes silnici II/3704 u Dolních Studének
124	Přeložka silnice II/3704 Bludov - Suškov	224	Most na silnici I/44 přes silnici II/3704 u Dolních Studének
125	Přeložka silnice II/3704 Bludov - Suškov	225	Most na silnici I/44 přes silnici II/3704 u Dolních Studének
126	Přeložka silnice II/3704 Bludov - Suškov	226	Most na silnici I/44 přes silnici II/3704 u Dolních Studének
127	Přeložka silnice II/3704 Bludov - Suškov	227	Most na silnici I/44 přes silnici II/3704 u Dolních Studének
128	Přeložka silnice II/3704 Bludov - Suškov	228	Most na silnici I/44 přes silnici II/3704 u Dolních Studének
129	Přeložka silnice II/3704 Bludov - Suškov	229	Most na silnici I/44 přes silnici II/3704 u Dolních Studének
130	Přeložka silnice II/3704 Bludov - Suškov	230	Most na silnici I/44 přes silnici II/3704 u Dolních Studének
131	Přeložka silnice II/3704 Bludov - Suškov	231	Most na silnici I/44 přes silnici II/3704 u Dolních Studének
132	Přeložka silnice II/3704 Bludov - Suškov	232	Most na silnici I/44 přes silnici II/3704 u Dolních Studének
133	Přeložka silnice II/3704 Bludov - Suškov	233	Most na silnici I/44 přes silnici II/3704 u Dolních Studének
134	Přeložka silnice II/3704 Bludov - Suškov	234	Most na silnici I/44 přes silnici II/3704 u Dolních Studének
135	Přeložka silnice II/3704 Bludov - Suškov	235	Most na silnici I/44 přes silnici II/3704 u Dolních Studének
136	Přeložka silnice II/3704 Bludov - Suškov	236	Most na silnici I/44 přes silnici II/3704 u Dolních Studének
137	Přeložka silnice II/3704 Bludov - Suškov	237	Most na silnici I/44 přes silnici II/3704 u Dolních Studének
138	Přeložka silnice II/3704 Bludov - Suškov	238	Most na silnici I/44 přes silnici II/3704 u Dolních Studének
139	Přeložka silnice II/3704 Bludov - Suškov	239	Most na silnici I/44 přes silnici II/3704 u Dolních Studének
140	Přeložka silnice II/3704 Bludov - Suškov	240	Most na silnici I/44 přes silnici II/3704 u Dolních Studének
141	Přeložka silnice II/3704 Bludov - Suškov	241	Most na silnici I/44 přes silnici II/3704 u Dolních Studének
142	Přeložka silnice II/3704 Bludov - Suškov	242	Most na silnici I/44 přes silnici II/3704 u Dolních Studének
143	Přeložka silnice II/3704 Bludov - Suškov	243	Most na silnici I/44 přes silnici II/3704 u Dolních Studének
144	Přeložka silnice II/3704 Bludov - Suškov	244	Most na silnici I/44 přes silnici II/3704 u Dolních Studének
145	Přeložka silnice II/3704 Bludov - Suškov	245	Most na silnici I/44 přes silnici II/3704 u Dolních Studének
146	Přeložka silnice II/3704 Bludov - Suškov	246	Most na silnici I/44 přes silnici II/3704 u Dolních Studének
147	Přeložka silnice II/3704 Bludov - Suškov	247	Most na silnici I/44 přes silnici II/3704 u Dolních Studének
148	Přeložka silnice II/3704 Bludov - Suškov	248	Most na silnici I/44 přes silnici II/3704 u Dolních Studének
149	Přeložka silnice II/3704 Bludov - Suškov	249	Most na silnici I/44 přes silnici II/3704 u Dolních Studének
150	Přeložka silnice II/3704 Bludov - Suškov	250	Most na silnici I/44 přes silnici II/3704 u Dolních Studének

**STANOVENO**  
 TUSP 104 978/2023  
**ZNÁČKA**  
 15. 8. 2023  
**DATUM**  
 MĚSTSKÝ ÚŘAD  
 ŠUMPERK  
 ODBOR DOPRAVY  
 PODPIS

**I/44 BLUDOV - OBCHVAT**

Reditelství silnic a dálnic ČR  
 Na Pankraci 546/55  
 146 00 Praha 4

ZHOTOVITEL: SUDOP GROUP VELKÉ PROJEKTY RS	PROJEKTOVATEL: SUDOP PRANA	PROJEKTOVATEL: PUDIS
VEDOUcí PROJEKTU: Ing. Pavel Křečič	PROJEKTOVATEL: Ing. Pavel Křečič	PROJEKTOVATEL: Ing. Pavel Křečič
PROJEKTOVATEL: Ing. Pavel Křečič	PROJEKTOVATEL: Ing. Pavel Křečič	PROJEKTOVATEL: Ing. Pavel Křečič

**D.1.1**  
**SO 171.1**

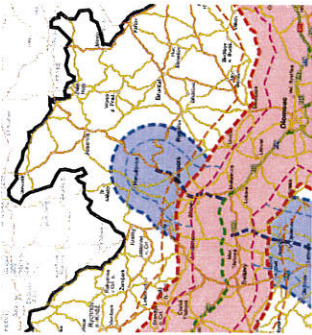
VÝKONOVÝ SYSTÉM: SVP  
 SOUŘADICOVÝ SYSTÉM: S-JTSA

ŘEŠITEL: ING. PAVEL KŘEČIČ	ING. PAVEL KŘEČIČ	ING. PAVEL KŘEČIČ
HLAVNÍ INŽENÝR PROJEKTU: ING. PAVEL KŘEČIČ	ING. PAVEL KŘEČIČ	ING. PAVEL KŘEČIČ
DOPOVĚDNÝ PROJEKTANT: ING. PAVEL KŘEČIČ	ING. PAVEL KŘEČIČ	ING. PAVEL KŘEČIČ
VÝPRAVCOVÁNÍ: ING. PAVEL KŘEČIČ	ING. PAVEL KŘEČIČ	ING. PAVEL KŘEČIČ
KONTROLOVAL: ING. PAVEL KŘEČIČ	ING. PAVEL KŘEČIČ	ING. PAVEL KŘEČIČ
NAZEV STAVBY: I/44 BLUDOV - OBCHVAT	NAZEV STAVBY: I/44 BLUDOV - OBCHVAT	NAZEV STAVBY: I/44 BLUDOV - OBCHVAT
NAZEV OBJEKTU: SO 171.1 Definitivní dopravní značení ve správě ŘSD	NAZEV OBJEKTU: SO 171.1 Definitivní dopravní značení ve správě ŘSD	NAZEV OBJEKTU: SO 171.1 Definitivní dopravní značení ve správě ŘSD
NAZEV VÝKRESU: SITUACE - ZNAČENÍ NAVRŽENO	NAZEV VÝKRESU: SITUACE - ZNAČENÍ NAVRŽENO	NAZEV VÝKRESU: SITUACE - ZNAČENÍ NAVRŽENO
Č. DOKUMENTU: 27113_002_00_BŘNO	Č. DOKUMENTU: 27113_002_00_BŘNO	Č. DOKUMENTU: 27113_002_00_BŘNO
FORMÁT: A3	FORMÁT: A3	FORMÁT: A3
MĚŘÍTKO: 1:2000	MĚŘÍTKO: 1:2000	MĚŘÍTKO: 1:2000
Č. ZÁKAZKY: 19333-ANVO-226	Č. ZÁKAZKY: 19333-ANVO-226	Č. ZÁKAZKY: 19333-ANVO-226
VOLE: 2.2	VOLE: 2.2	VOLE: 2.2

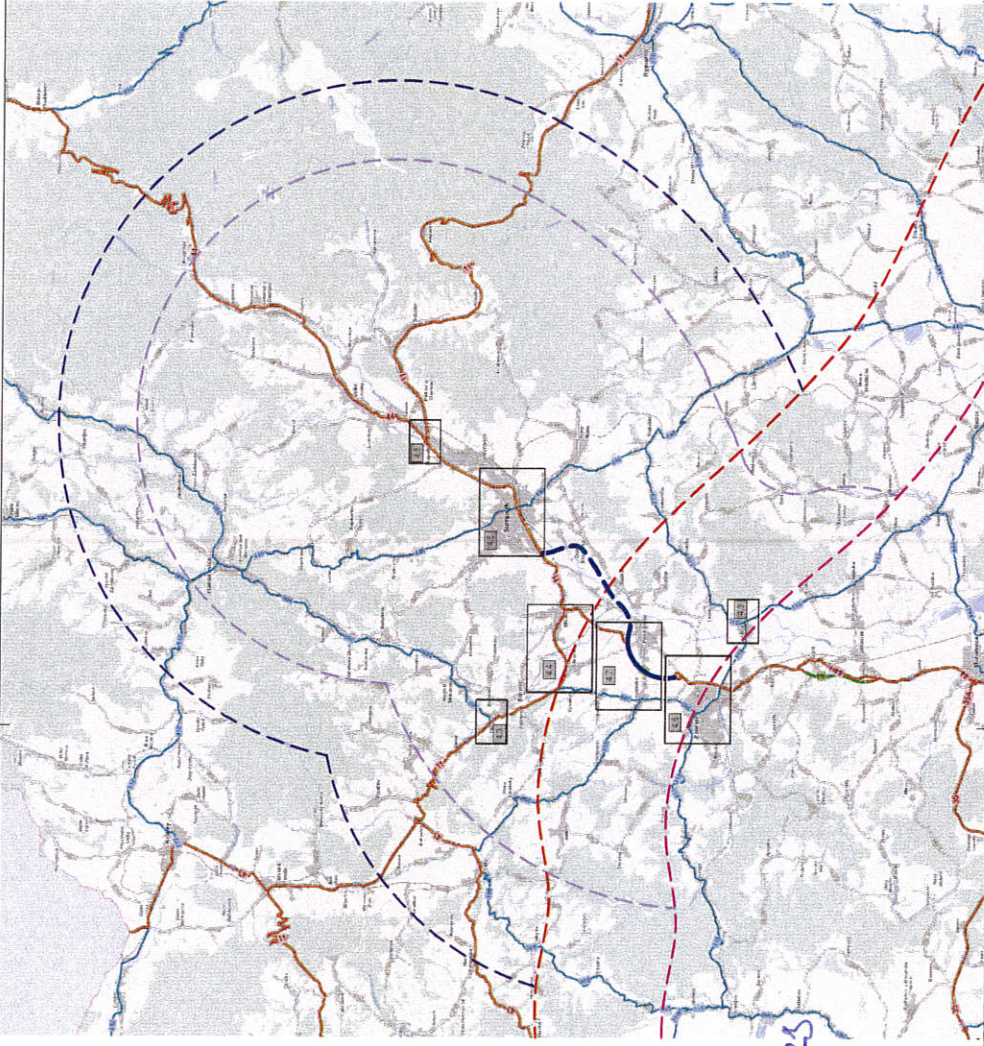


**I/44 BLUDOV OBCHVAT**  
**SO 171** Definitivní dopravní značení  
**DOPRAVNÍ ZNAČENÍ V NASÁVACÍ OBLASTI**

ORIENTAČNÍ ROZSAH NASÁVACÍ OBLASTI - VÝHLEDOVÝ STAV:



- LEGENDA:
- DOPORUČENÝ ROZSAH NASÁVACÍ OBLASTI SWM
  - DOPORUČENÝ MINIMÁLNÍ ROZSAH NASÁVACÍ OBLASTI SWM
  - DOPORUČENÝ ROZSAH NASÁVACÍ OBLASTI DÁLNIČE
  - DOPORUČENÝ MINIMÁLNÍ ROZSAH NASÁVACÍ OBLASTI DÁLNIČE
  - STAVACÍ SWM
  - STAVACÍ SWM II. TŘÍDY
  - SILNICE II. TŘÍDY
  - ČÍSLO PŘÍLOHY



**I/44 BLUDOV - OBCHVAT**

OBJEDAVATEL:



**ŘEDITELSTVÍ SILNIC A DÁLNIC ČR**  
 Ředitelství silnic a dálnic ČR  
 Na Pankraci 546/56  
 145 05 Praha 4  
 Stanbu zajišťuje Závod Olomouc  
 Vokosova 34a  
 779 11 Olomouc

ZHOTOVITEL: SUDOP GROUP VELKÉ PROJEKTY RS

SPRÁVCE STAVBY:



**SUDOP PRAHA**  
 SUDOP PRAHA s.r.o., Opatovská 360/1,  
 130 00 Praha 3

SPOLUODVĚTELNÍK:



**MDT**  
 VNU BEO PRAHA s.r.o., Poděbratská 104/20  
 130 00 Praha 3

SPOLUODVĚTELNÍK:



**PUDIS**  
 PUDIS s.r.o., Nad Šolovněmi 133/2  
 100 31 Praha 10

SPOLUODVĚTELNÍK:



**DOPRAVOPROJEKT BRNO**  
 DOPRAVOPROJEKT s.r.o., Komenského 24,  
 602 00 Brno

**D.1:1**  
**SO 171.1**

VÝŠKOVÝ SYSTÉM: Bv  
 SOUŘADNICOVÝ SYSTÉM: S-JTSK

ŘEDITEL	ING. VLADIMÍR NAVRÁTIL
HLAVNÍ INŽENÝR PROJEKTU	ING. PAVEL KREJČÍ
ZODPOVĚDNÝ PROJEKTANT	ING. PAVEL KREJČÍ
VYPRACOVAL	ING. LIBOR PALÁN
KONTROLOVAL	ING. VLADIMÍR NAVRÁTIL
NAZEV STAVBY	I/44 BLUDOV - OBCHVAT
NAZEV OBLASTI	SO 171.1 Definitivní dopravní značení ve správě ŘSD
NAZEV VÝKRESU	DOPRAVNÍ ZNAČENÍ V NASÁVACÍ OBLASTI
DOPRAVOPROJEKT BRNO	
Kontinuita 2711/3, 602 00 BRNO	
DATA	11/2022
FORMÁT	A4
MĚŘITKO	1:1
C. ZNAČENÍ	140334-140335
ÚČEL	
Č. SOUPRAVY	4.1

**STANOVENO**  
 TWS/P 104978/2025  
 ZNAČKA  
 15.8.2025  
 DATUM

Mapový výstup z Geoportálu ŘSD ČR, autor: Ředitelství silnic a dálnic ČR

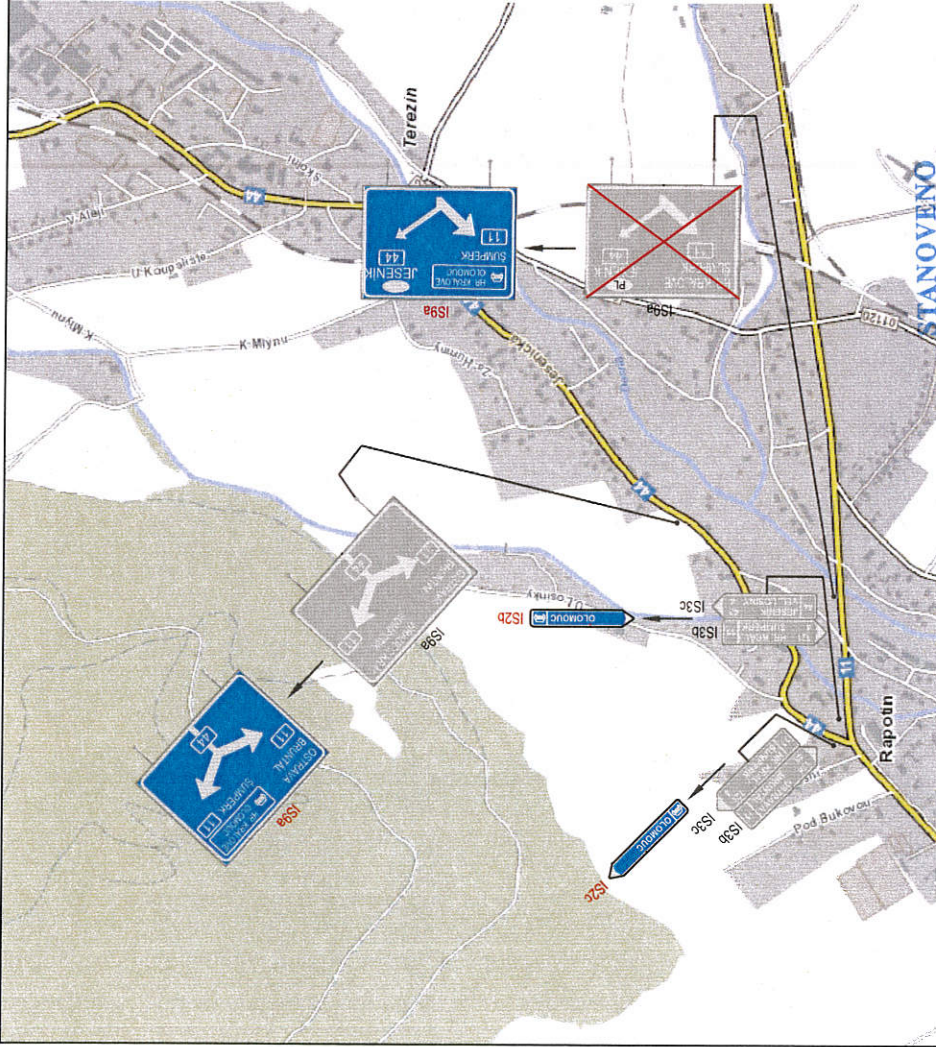
MĚSTSKÝ ÚŘAD

ŠUMPERK

ODBOR DOPRAVY

PODPIS





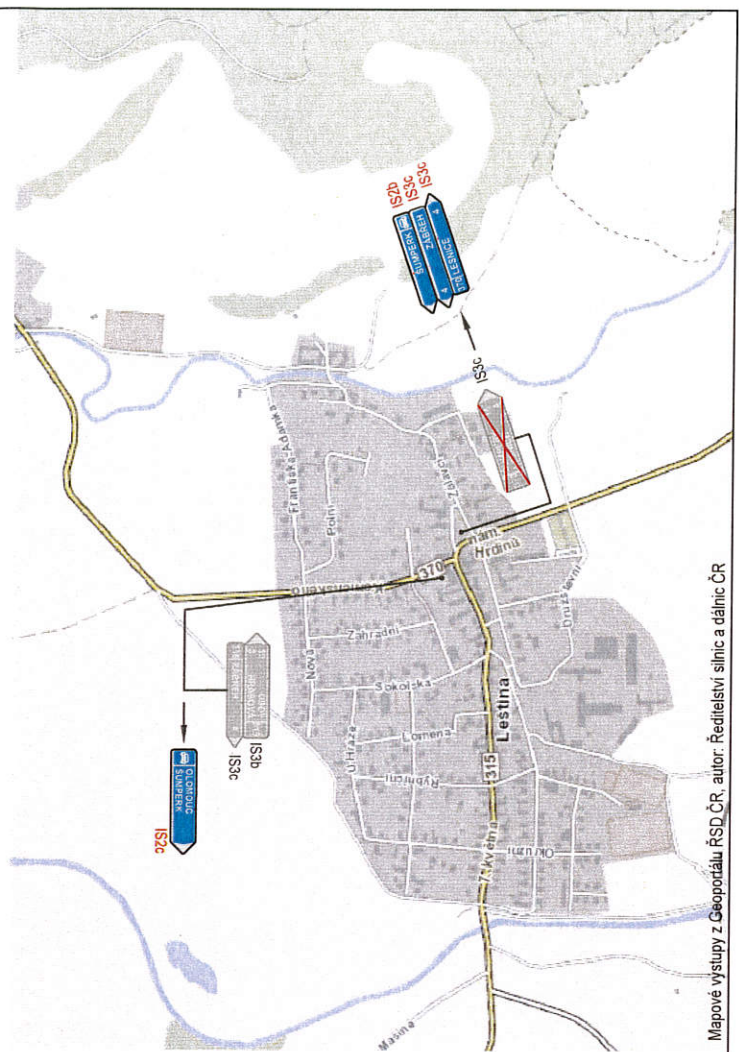
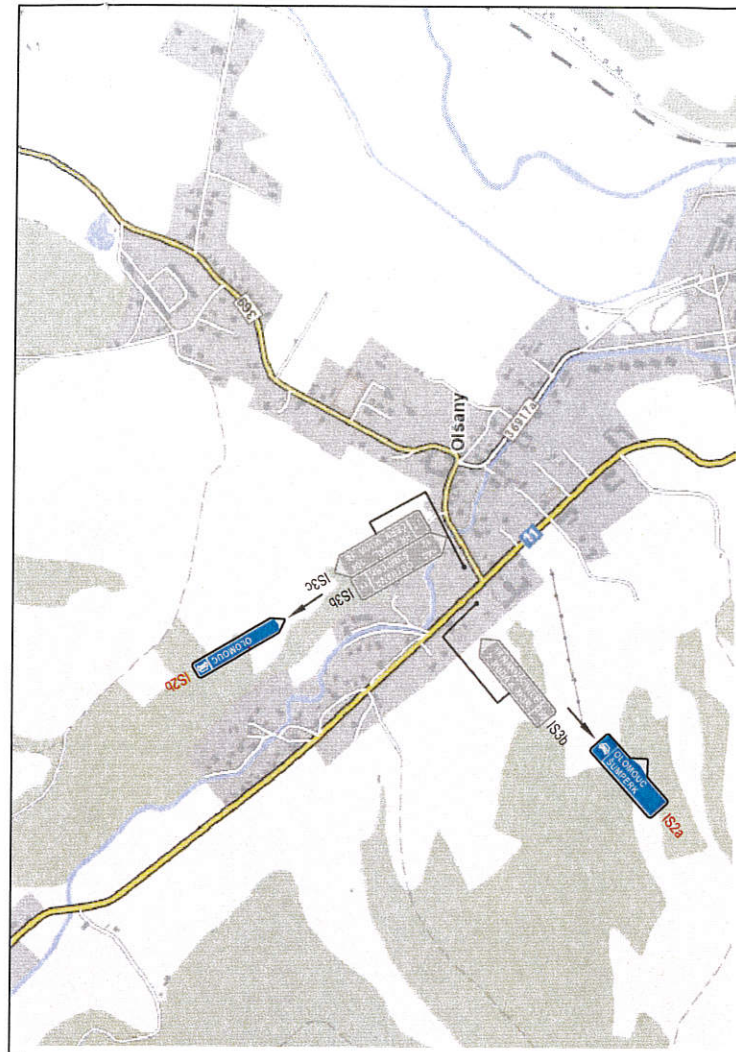
STANOVENO  
 číslo 104978/2023  
 ZNAČKA  
 15. 8. 2023  
 DATUM

MĚSTSKÝ ÚŘAD  
 ŠUMPERK  
 ODBOR DOPRAVY  
 PŘÍLOHA  
 4.3

**LEGENDA:**

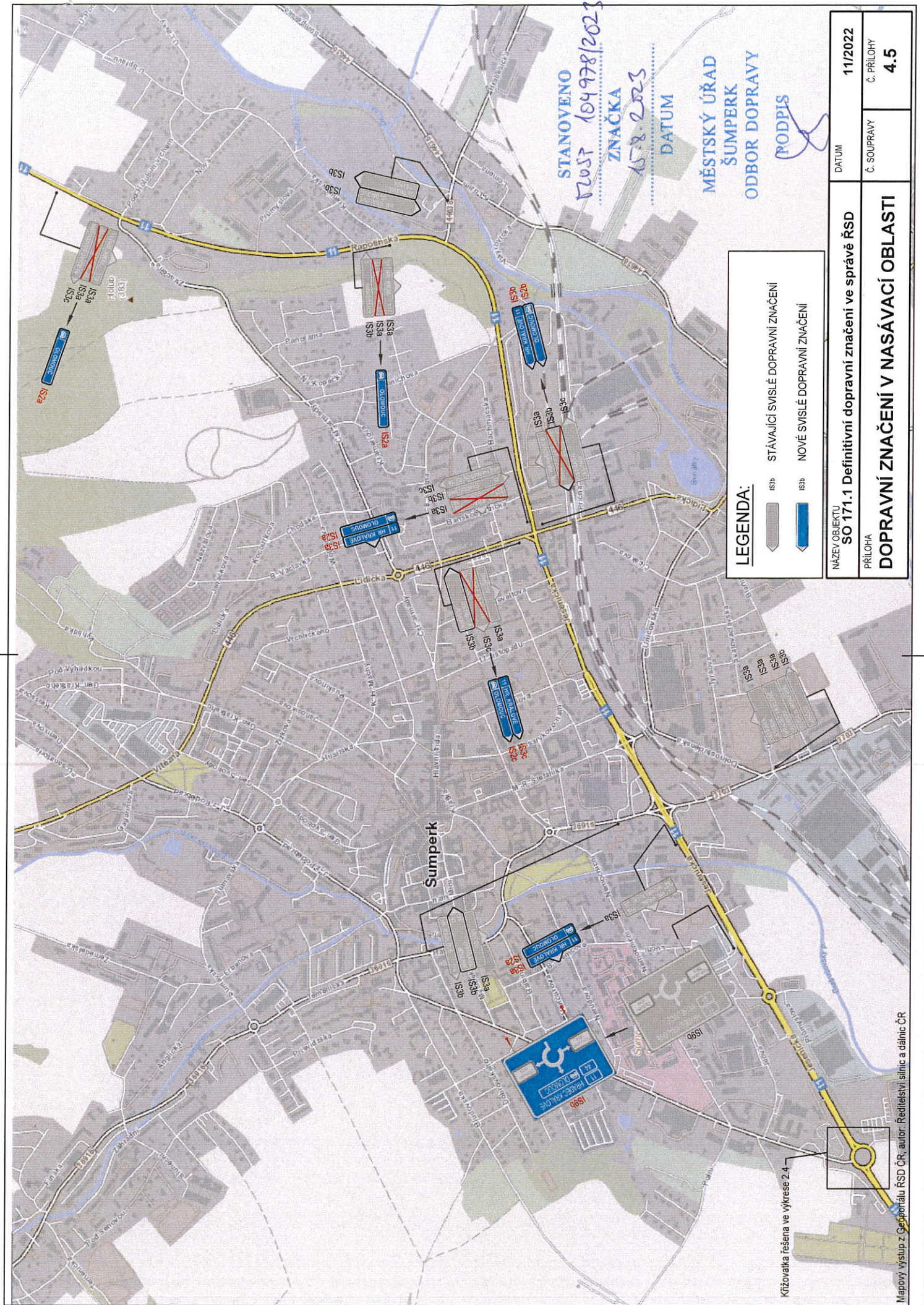
	STÁVAJÍCÍ SVISLÉ DOPRAVNÍ ZNAČENÍ
	NOVÉ SVISLÉ DOPRAVNÍ ZNAČENÍ

NÁZEV OBJEKTU SO 171.1 Definitivní dopravní značení ve správě ŘSD	DATUM 11/2022
PŘÍLOHA DOPRAVNÍ ZNAČENÍ V NASÁVACÍ OBLASTI	Č. SOUPRAVY C. PŘÍLOHY 4.3



Mapové výstupy z Geopointu ŘSD ČR, autor: Ředitelství silnic a dálnic ČR





STANOVENO  
17.05.2023 104978/2023  
ZNAČKA  
15.8.2023  
DATUM

MĚSTSKÝ ÚŘAD  
ŠUMPERK  
ODBOR DOPRAVY

PODPIS

**LEGENDA:**

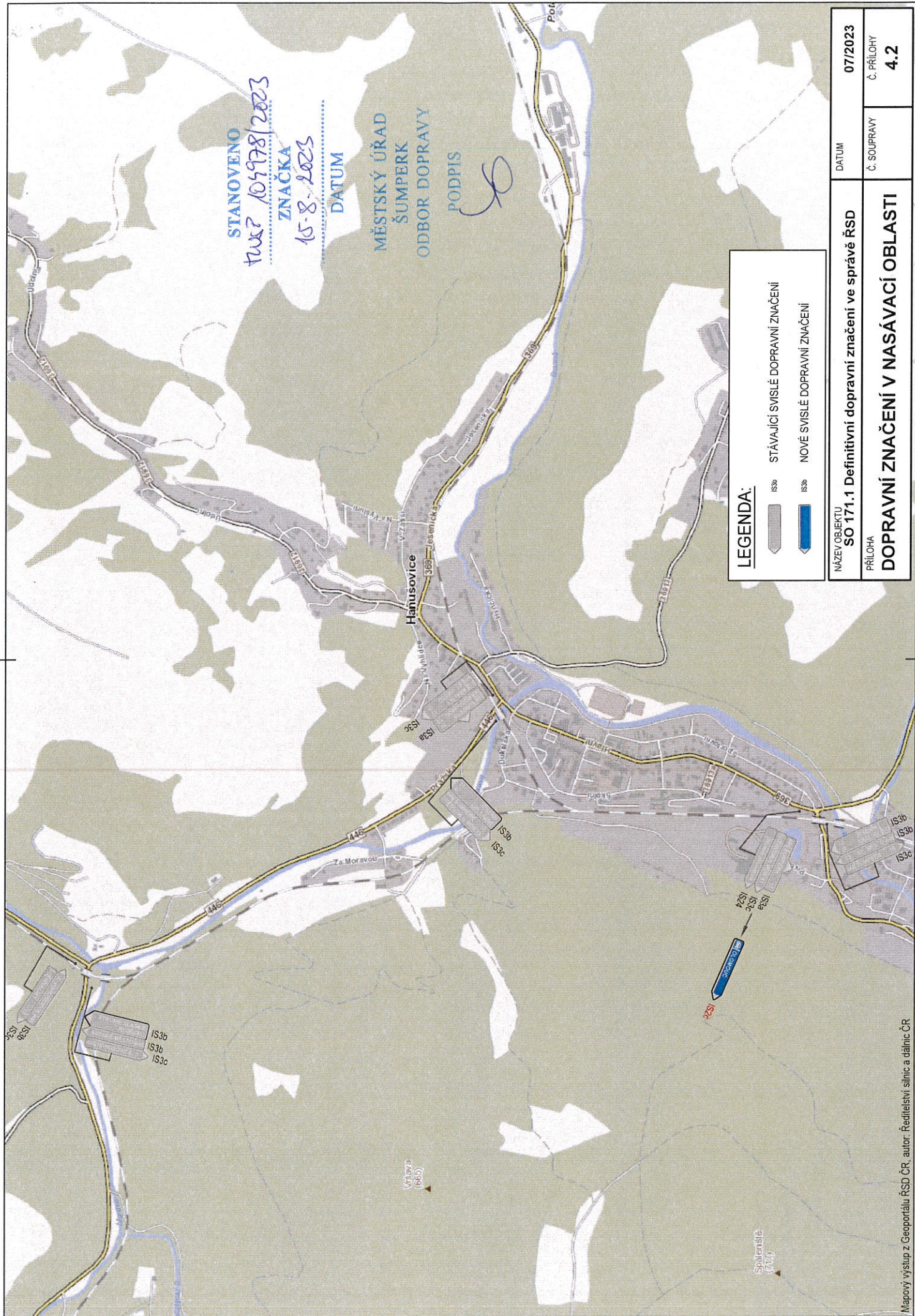
	STÁVAJÍCÍ SVISLÉ DOPRAVNÍ ZNAČENÍ
	NOVÉ SVISLÉ DOPRAVNÍ ZNAČENÍ

NÁZEV OBJEKTU SO 171.1 Definitivní dopravní značení ve správě ŘSD	DATUM 11/2022
PŘÍLOHA DOPRAVNÍ ZNAČENÍ V NASÁVACÍ OBLASTI	Č. SOUPRAVY 4.5

Křížovka řešena ve výkrese 2.4



Mapový výstup z Geoportalu ŘSD ČR, autor: Ředitelství silnic a dálnic ČR





STANOVENO  
 TWS? 10.9.2023  
 ZNAČKA  
 15.8.2023  
 DATUM  
 MĚSTSKÝ ÚŘAD  
 ŠUMPERK  
 ODBOR DOPRAVY  
 PODPIS

**LEGENDA:**

-  STÁVAJÍCÍ SVISLÉ DOPRAVNÍ ZNAČENÍ
-  NOVÉ SVISLÉ DOPRAVNÍ ZNAČENÍ

NÁZEV OBJEKTU <b>SO 171.1 Definitivní dopravní značení ve správě ŘSD</b>		DATUM <b>07/2023</b>
PŘÍLOHA <b>DOPRAVNÍ ZNAČENÍ V NASÁVACÍ OBLASTI</b>		Č. SOUPRAVY <b>4.2</b>