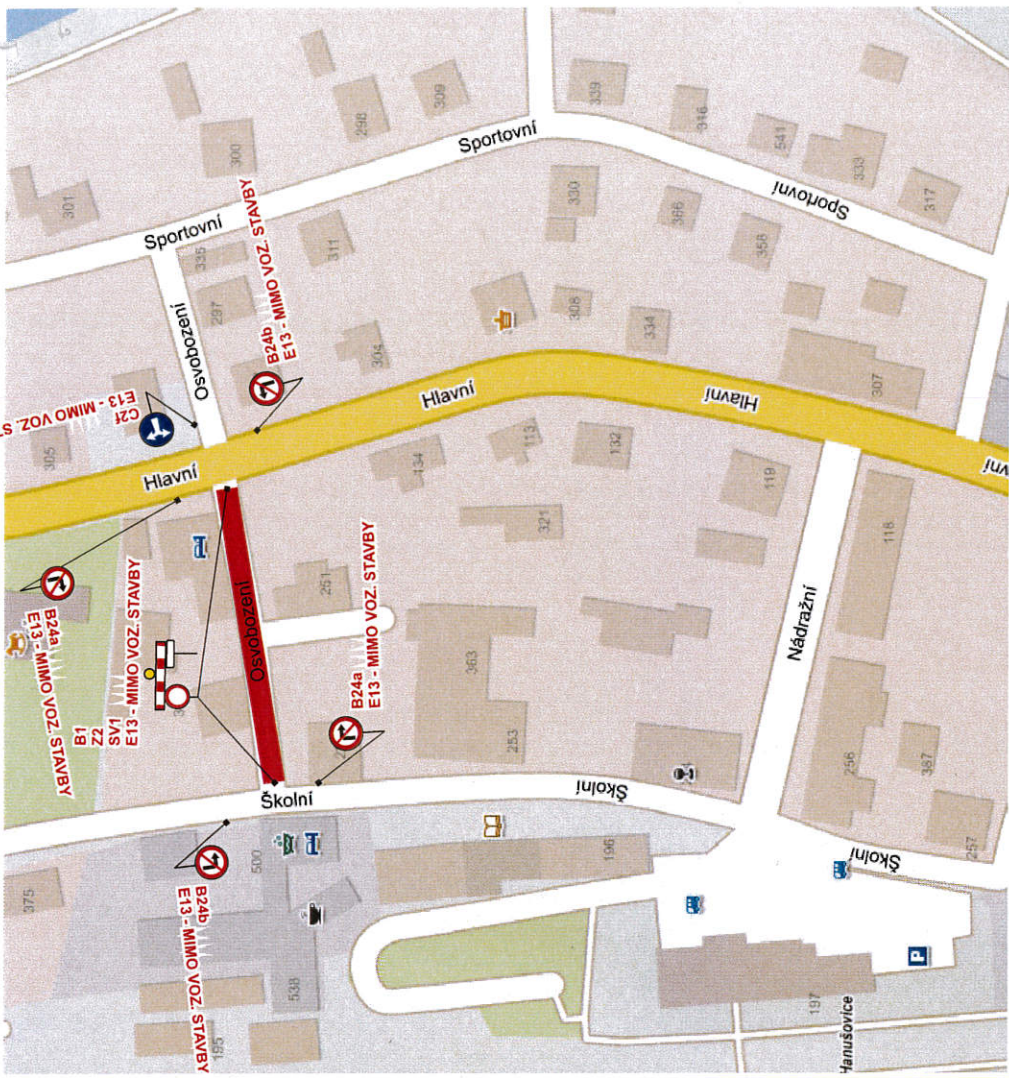
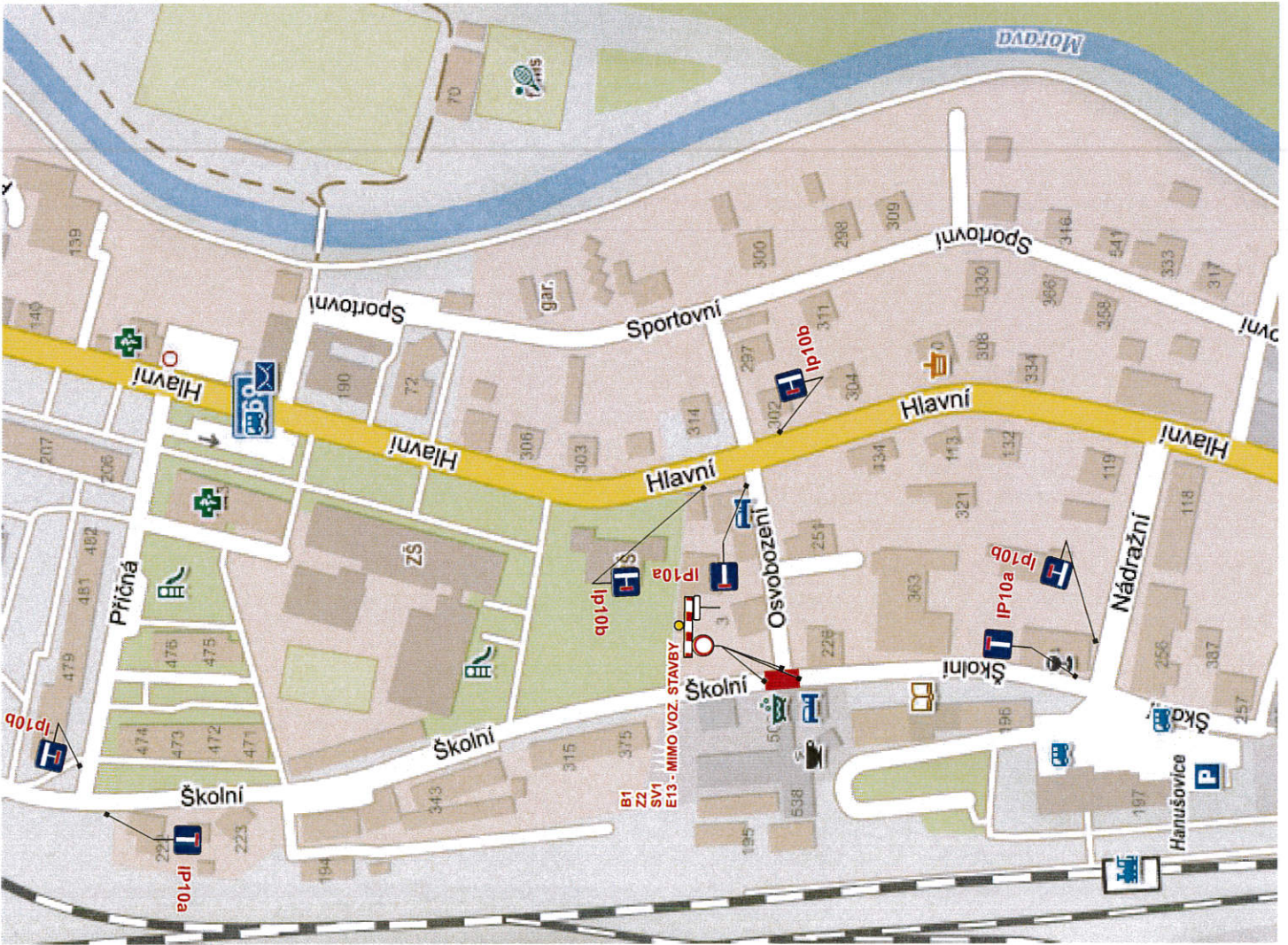



Úplná uzavírka MK ul. Školní a Osvobození v Hanušovicích.



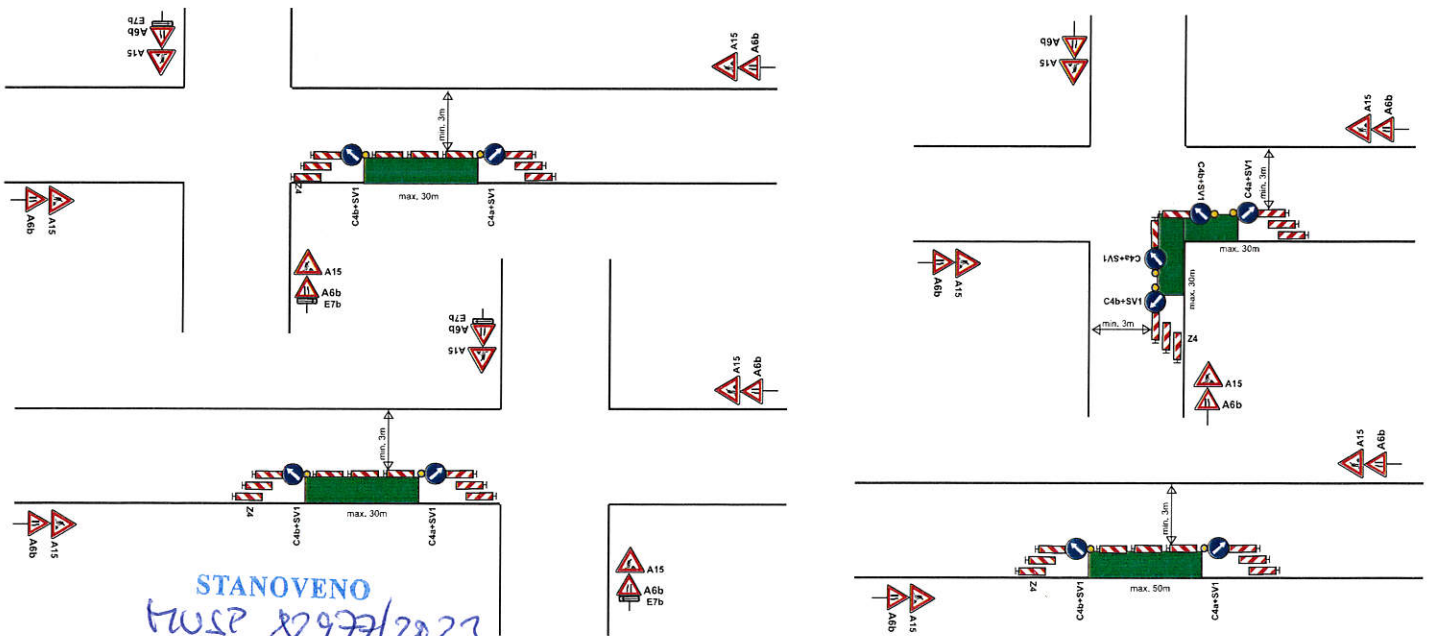
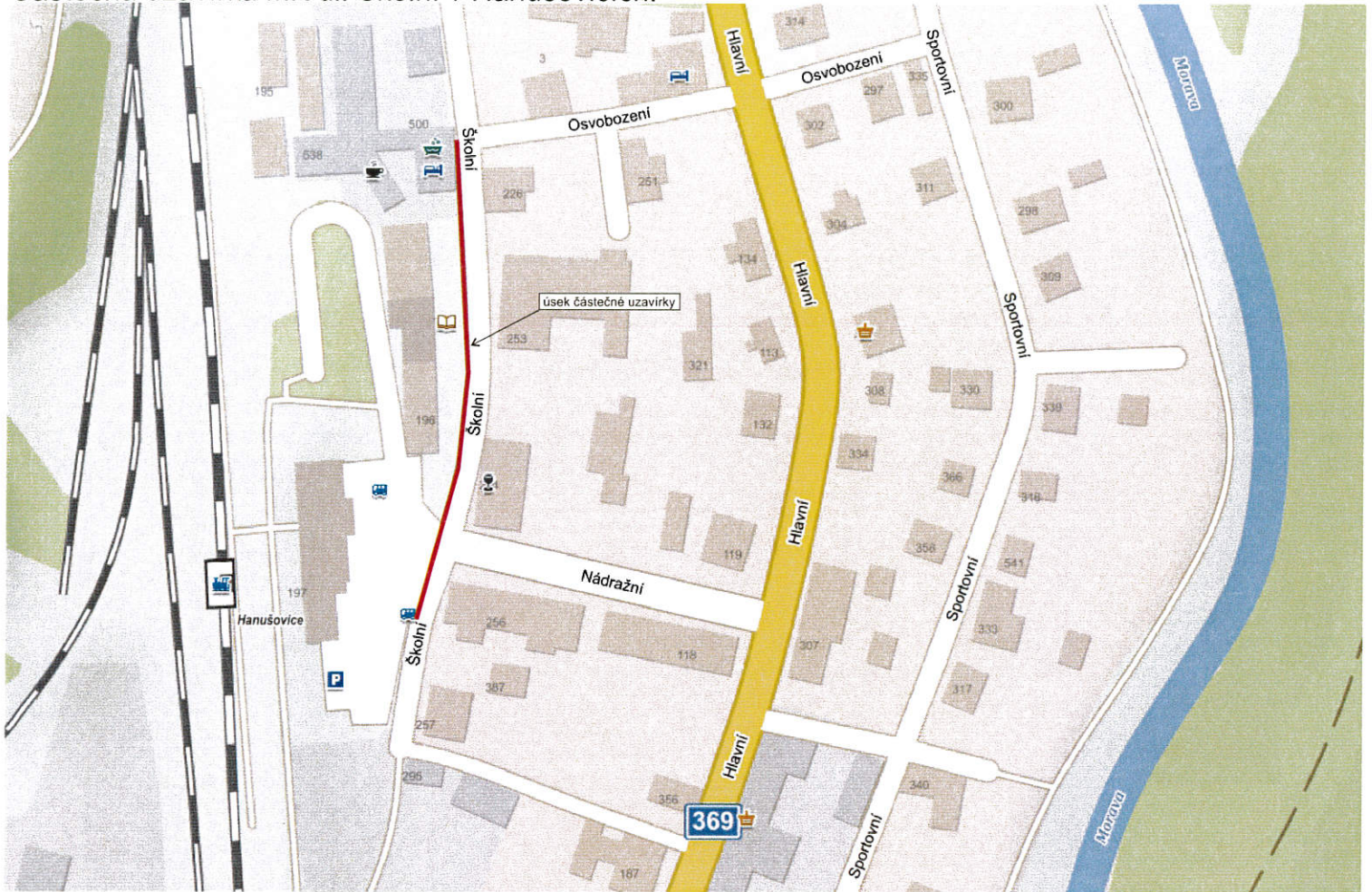
STANOVENO
 DUSE 22.7.2023
 ZNAČKA
 20.6.2023
 DATUM

MĚSTSKÝ ÚŘAD
 ŠUMPERK
 ODBOR DOPRAVY

PODPIS

	
Vypracoval: Veiser Lukáš Datum: 29.5.2023 Úplná uzavírka MK ul. Školní a Osvobození v Hanušovicích.	Adresa provozovny: Paveltkova 2 Olomouc 772 00

Částečná uzavírka MK ul. Školní v Hanušovicích.



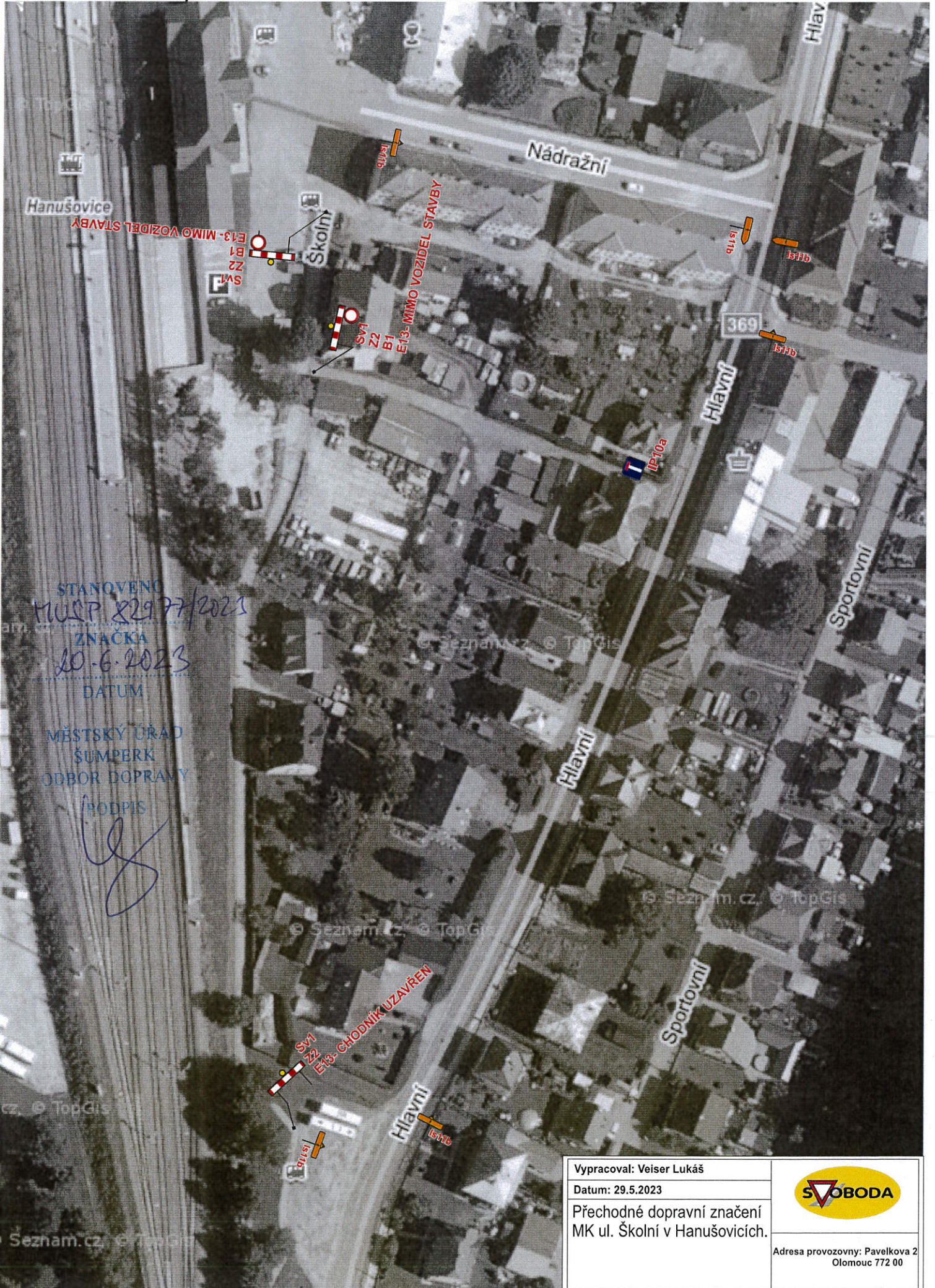
STANOVENO
 MÚSP 82977/2023
ZNAČKA
 20.6.2023
DATUM

MĚSTSKÝ ÚŘAD
ŠUMPERK
ODBOR DOPRAVY
PODPIS

Pro zajištění bezpečnosti a plynulosti silničního provozu bude při nedostatečných rozhledových podmínkách (např. umístění vozidel stavby v prostoru pracovního místa na komunikaci, umístění staveništního materiálu a techniky atd...), při tvorbě kolon a při snížené viditelnosti (mlha, sněžení, hustý déšť apod.), provoz řízen aplikací ručního řízení provozu náležitě poučenou osobou na místě akce za podmínek, dle ust. § 79 zák. 361/2000 Sb., která bude vybavena a označena dle vyhlášky č. 294/2015 Sb.

Vypracoval: Veiser Lukáš Datum: 29.5.2023 Částečná uzavírka MK ul. Školní v Hanušovicích.	 Adresa provozovny: Pavelkova 2 Olomouc 772 00
--	---


Přechodné dopravní značení MK ul. Školní v Hanušovicích.



STANOVENÉ
MÚSP 22.9.77/2021
ZNAČKA
20-6-2023
DATUM

MĚSTSKÝ ÚŘAD
ŠUMPERK
ODBOR DOPRAVY

PODPIS


Vypracoval: Veiser Lukáš	
Datum: 29.5.2023	
Přechodné dopravní značení MK ul. Školní v Hanušovicích.	
Adresa provozovny: Pavelkova 2 Olomouc 772 00	

