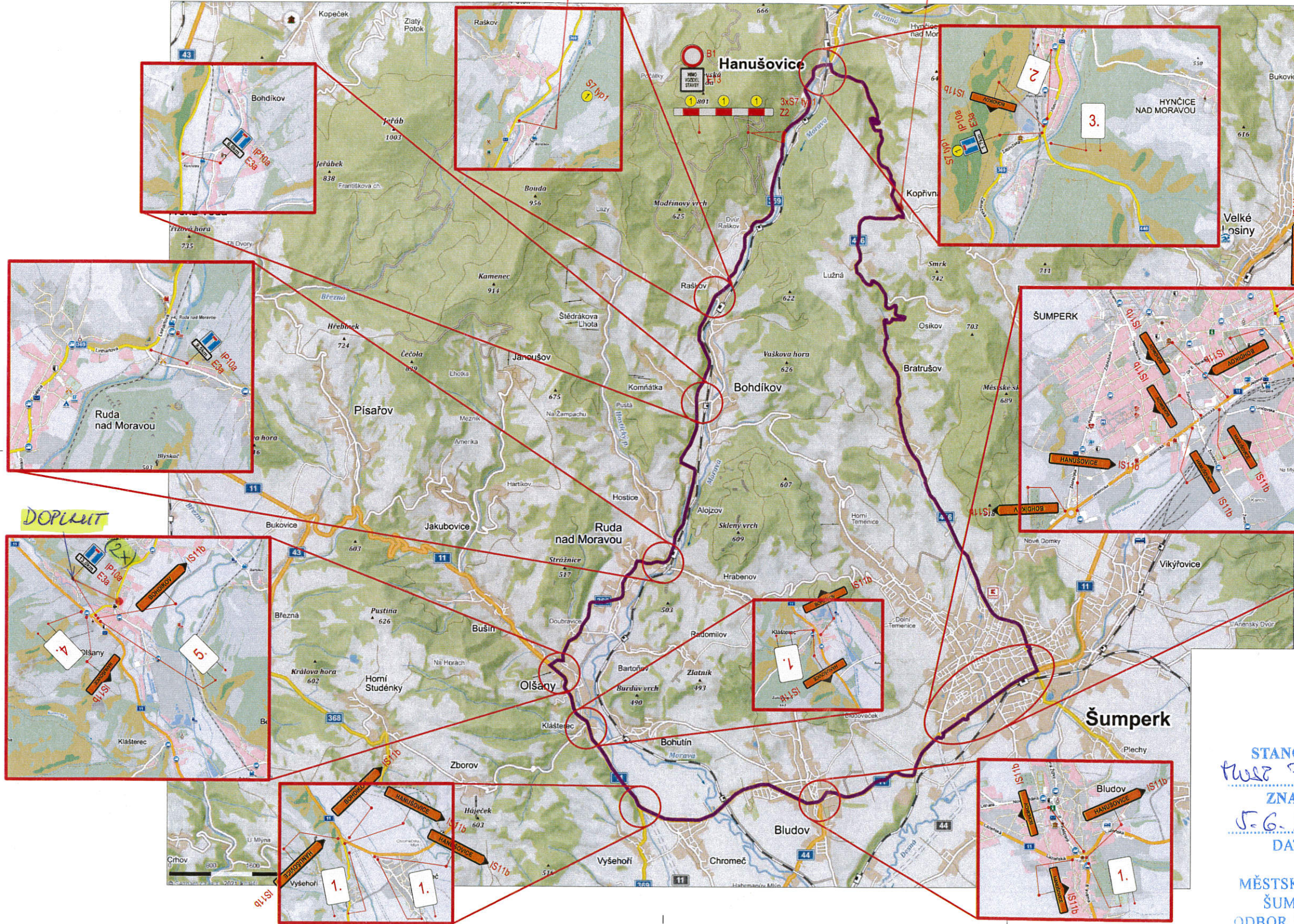


SITUAČNÍ VÝKRES PŘECHODNÉHO DOPRAVNÍHO ZNAČENÍ + ÚPLNÁ UZAVÍRKA ÚSEKU SILNICE II/369

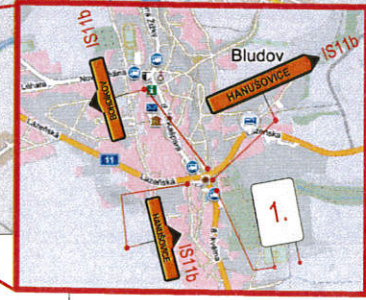
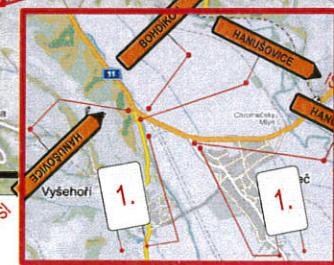
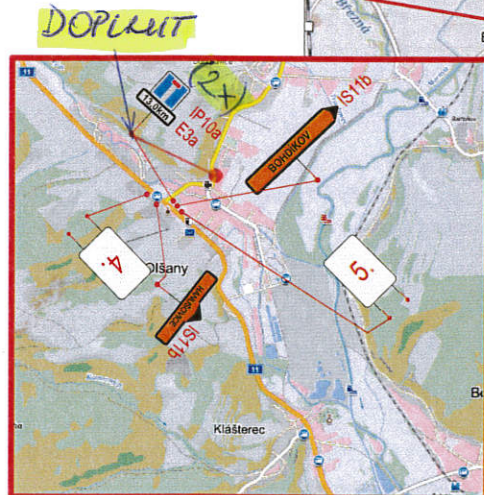
DOPPLIT
 ↓ IP10a
 E3a (4x km²)

DOPPLIT
 ↓ IP22 č.3



- IP22 1. - 5ks
- IP22 2. - 1ks
- IP22 3. - 2ks
- IP22 4. - 1ks
- IP22 5. - 1ks
- IP10a - 5ks
- S7 typ1 - 2ks
- E3a - 1ks (1,7km)
- E3a - 1ks (3,8km)
- E3a - 1ks (6,0km)
- E3a - 1ks (8,5km)
- E3a - 1ks (13,0km)
- B1 - 2ks
- E13 - 2ks
- 3xS7 typ1 Z2

- BOHDÍKOV IS11b - 5ks
- HANUŠOVICE IS11b - 5ks
- HANUŠOVICE IS11b - 2ks
- BOHDÍKOV IS11b - 5ks
- HANUŠOVICE IS11b - 5ks



STANOVENO
 7.7.2023
 ZNAČKA
 5.6.2023
 DATUM

MĚSTSKÝ ÚŘAD
 ŠUMPERK
 ODBOR DOPRAVY

PODPIS

HLAVNÍ PROJEKTANT MSS-projekt s.r.o. FAKČNÍ ADRESA: PRAHA 4, MĚSTO, DOBROŠA BRNĚŘ PŮL 1400 IČO: 252 08 318 DIČ: CZ25208318		INVESTOR SSKO, p.o. Příkopka 28, Lomnice 250 02 IČO: 250 00 000	
PRŮBĚH PROJEKTU HLAVNÍ PROJEKTANT: ING. MARTIN HYMLER VYPRACOVATEL: ING. JANĚK HOPPEK KONTROLNÍK: ING. MARTIN HYMLER		PRŮBĚH STUPEŇ: <input type="checkbox"/> PRŮBĚH DATUM: 30/10/22 PŘÍPADOVÝ ÚKON: <input type="checkbox"/> ÚKON MĚŘITEL: <input type="checkbox"/> MĚŘITEL Z. ZÁKAZNÍK: <input type="checkbox"/> Z. ZÁKAZNÍK	
NÁZEV STAVBY SILNICE II/369: SANACE SESUVU NA parc. č. 2111, 2114/1 A 2116/1 V k. ú. HANUŠOVICE		PRŮBĚH NÁZEV PRŮBĚHU: SITUÁČNÍ VÝKRES NÁZEV ČÁSTI: -	
NÁZEV ÚSEKU: -		PRŮBĚH NÁZEV PRŮBĚHU: SITUÁČNÍ VÝKRES PŘECHODNÉHO DOPRAVNÍHO ZNAČENÍ - ÚPLNÁ UZAVÍRKA ÚSEKU SILNICE II/369	