

příloha k žádosti

- Seznam obcí v působnosti ORP Šumperk, ve kterých může dojít k odstraňování havárií na distribuční síti elektrické energie a současně si odstraňování těchto havárií vyžádá přechodnou úpravu provozu na pozemních komunikacích II. ,či III. tříd, nebo místních komunikacích.

| | |
|-------------------|--------------|
| Bludov | Sobotín |
| Bohdíkov | Staré Město |
| Bohutín | Sudkov |
| Branná | Šléglov |
| Bratrušov | Šumperk |
| Bušín | Velké Losiny |
| Dlouhomilov | Vernířovice |
| Dolní Studénky | Vikantice |
| Hanušovice | Vikýřovice |
| Hraběšice | |
| Hrabišín | |
| Chroměč | |
| Jakubovice | |
| Janoušov | |
| Jindřichov | |
| Kopřivná | |
| Libina | |
| Loučná nad Desnou | |
| Malá Morava | |
| Nový Malín | |
| Olšany | |
| Oskava | |
| Petrov nad Desnou | |
| Písařov | |
| Rapotín | |
| Rejchartice | |
| Ruda nad Moravou | |

STANOVENO
MUSP 91770/2023
ZNAČKA
6.3.2023
DATUM

MĚSTSKÝ ÚŘAD
ŠUMPERK
ODBOR DOPRAVY

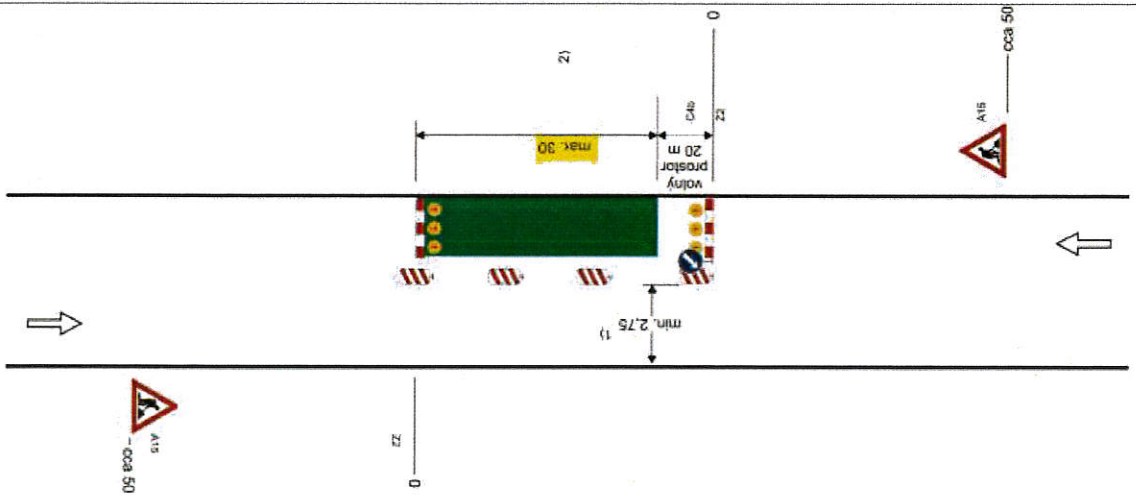
PODPIS



Vzorová schémata přechodných dopravních značení

Schéma B/2

Standardní pracovní místo na pozemní komunikaci s malým dopravním zařízením. Zúžení vozovky na jeden jízdní pruh.



příčná uzávěra zábranou minimálně 3 výstražná světla typu 1

podélná uzávěra oboustrannými směrovacími deskami odstup max. 10 m

podélná uzávěra zábradlím na straně chodníku/stezky pro cyklisty

příčná uzávěra zábranou minimálně 3 výstražná světla typu 1

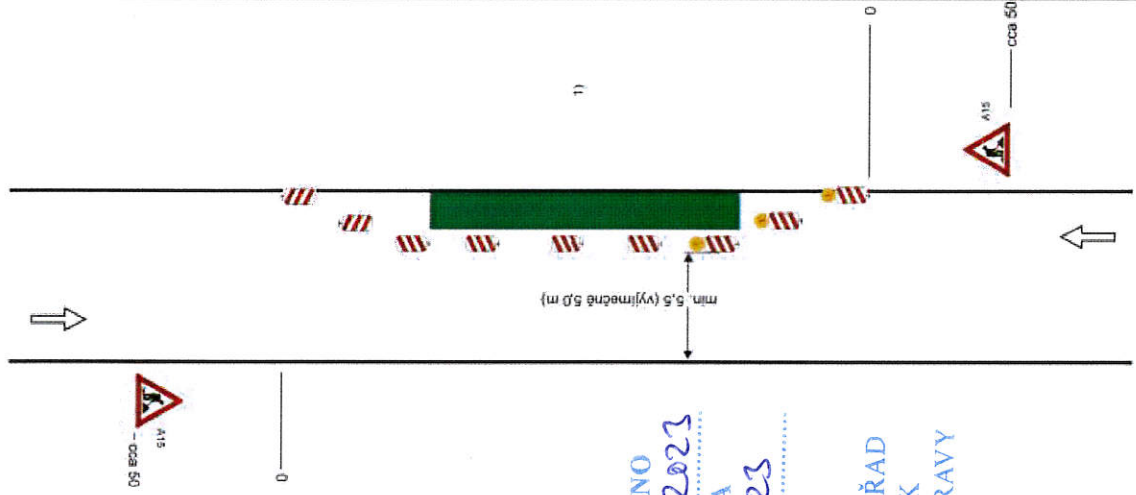
1) může být ve výjimečných případech menší (viz kap. 6.1.2.)

2) užití dopravních značek a dopravních zařízení v případě souběžných parkovacích pruhů, chodníků a/nebo stezek pro cyklisty podle schémat B/16 až B/20

vzdálenosti v metrech

Schéma B/1

Standardní pracovní místo na pozemní komunikaci s malým dopravním zařízením.



příčná uzávěra jednostrannými směrovacími deskami odstup podélně 1-2 m příčně 0,6 - 1 m

podélná uzávěra oboustrannými směrovacími deskami odstup max. 10 m

příčná uzávěra jednostrannými směrovacími deskami odstup podélně 1-2 m příčně 0,6 - 1 m výstražná světla typu 1 na každé směrovací desce

1) užití dopravních značek a dopravních zařízení v případě souběžných parkovacích pruhů, chodníků a/nebo stezek pro cyklisty podle schémat B/16 až B/20

vzdálenosti v metrech

STANOVENO

17.70/2023

ZNAČKA

6-1-2023

DATUM

MĚSTSKÝ ÚŘAD
ŠUMPERK

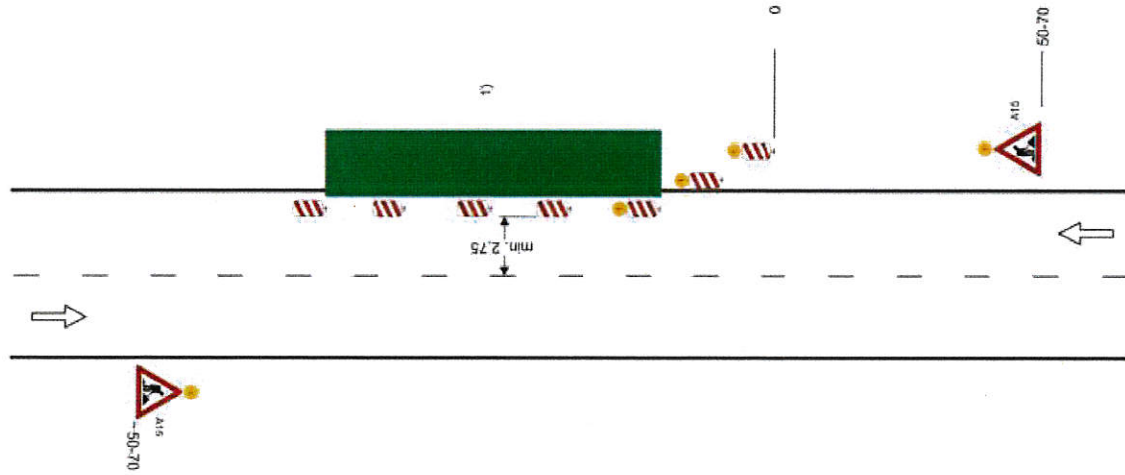
ODBOR DOPRAVY

PODPIS

Vzorová schémata přechodných dopravních značení

Schéma B/3

Standardní pracovní místo
Zúžení jízdního pruhu.



podélná uzávěra oboustrannými
směrovacími deskami
odstup max. 10 m

příčná uzávěra jedno-strannými
směrovacími deskami
odstup podélně 1-2 m
příčně 0,6-1 m
výstražná světla typu 1 na každé
směrovací desce

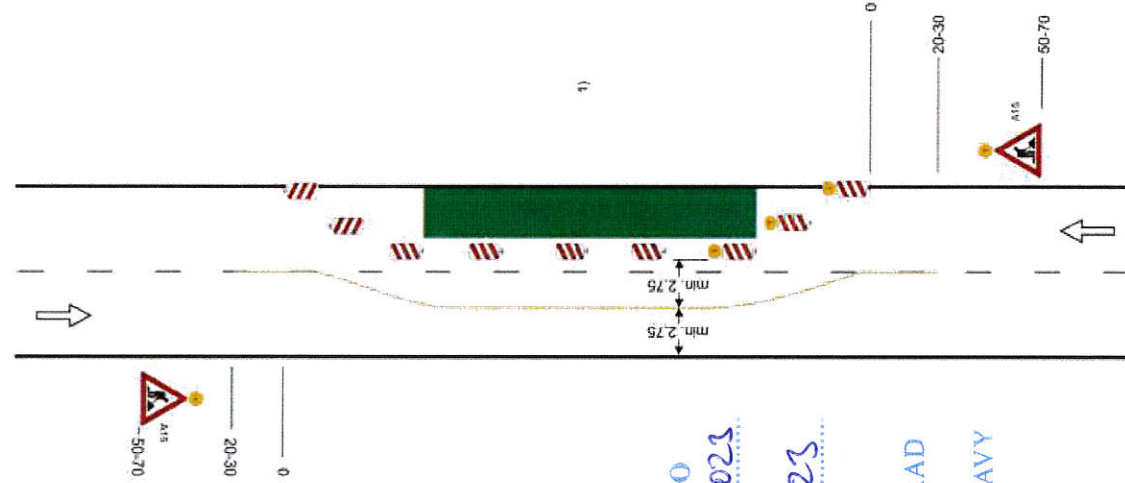
1) užití dopravních značek a
dopravních zařízení v případě
souběžných parkovacích
pruhů, chodníků a/nebo stezek
pro cyklisty podle schémat B/17
až B/20

výstražné světlo typu 1
nebo značka umístěna na
fluorescenčním žlutozeleném
podkladu, v protisměru shodně

vzdálenosti v metrech

Schéma B/4

Standardní pracovní místo.
Práce v jízdním pruhu. Dva
pomocné jízdní pruhy.



příčná uzávěra oboustrannými
směrovacími deskami
odstup podélně 1-2 m
příčně 0,6-1 m

podélná uzávěra oboustrannými
směrovacími deskami,
odstup max. 10 m.

oddělení protisměrných jízdních
pruhů podle intenzity provozu
vodící stěnou, vodícím prahem,
vodící deskou, zvýrazňující
deskou, řadou dopravních knoflíků
(odstup 0,3 - 1,0 m), fólií nebo
barvou

příčná uzávěra jednostrannými
směrovacími deskami
odstup podélně 1-2 m
příčně 0,6-1 m
výstražná světla typu 1 na každé
směrovací desce

1) užití dopravních značek a
dopravních zařízení v případě
souběžných parkovacích
pruhů, chodníků a/nebo stezek
pro cyklisty podle schémat B/16
až B/20

výstražné světlo typu 1
nebo značka umístěna na
fluorescenčním žlutozeleném
podkladu, v protisměru shodně

vzdálenosti v metrech

STANOVENO
3.17.70 / 2023

ZNAČKA

6.3.2023

DATUM

MĚSTSKÝ ÚŘAD

ŠUMPERK

ODBOR DOPRAVY

PODPIS

Vzorová schémata přechodných dopravních značení

Schéma B/8

Standardní pracovní místo. Zúžení vozovky z obou stran. Úprava přednosti dopravními značkami

výstražné světlo typu 1 nebo značka umístěná na fluorescenčním žlutozeleném podkladu, v protisměru shodně

příčné uzávěry jednostrannými směrovacími deskami odstup podélně 1-2 m příčně 0,6-1 m výstražná světla typu 1 na každé směrovací desce

podélné uzávěry oboustrannými směrovacími deskami odstup max. 10 m

1) může být ve výjimečných případech menší (viz Kap. 6.1.2.)

2) užití dopravních značek a dopravních zařízení v případě souběžných parkovacích pruhů, chodníků a/nebo stezek pro cyklisty podle schémat B/16 až B/20

vzdálenosti v metrech

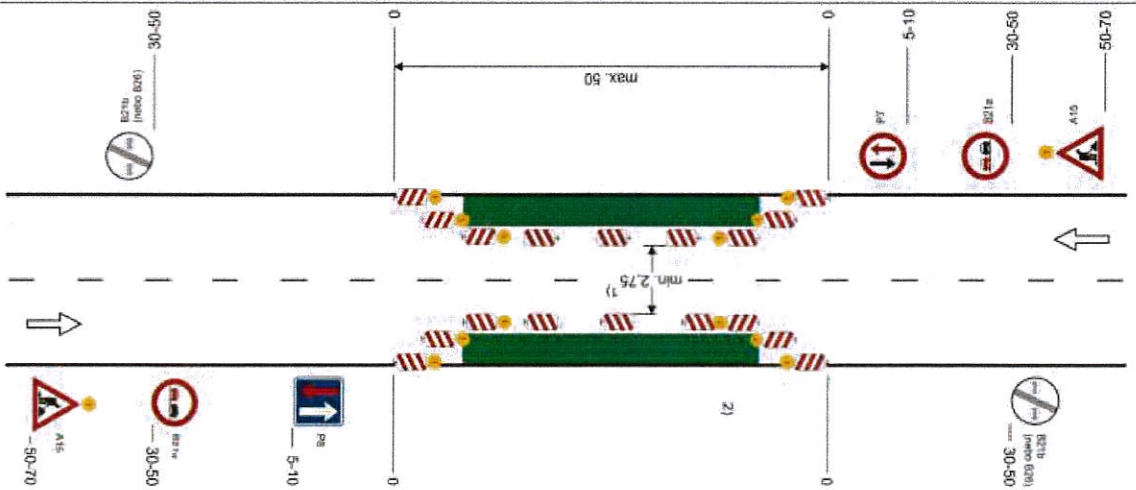


Schéma B/5.1

Standardní pracovní místo. Zúžení vozovky na jeden jízdní pruh.

výstražné světlo typu 1 nebo značka umístěná na fluorescenčním žlutozeleném podkladu, v protisměru shodně

příčná uzávěra zábranou minimálně 3 výstražná světla typu 1

podélná uzávěra oboustrannými směrovacími deskami odstup max. 10 m

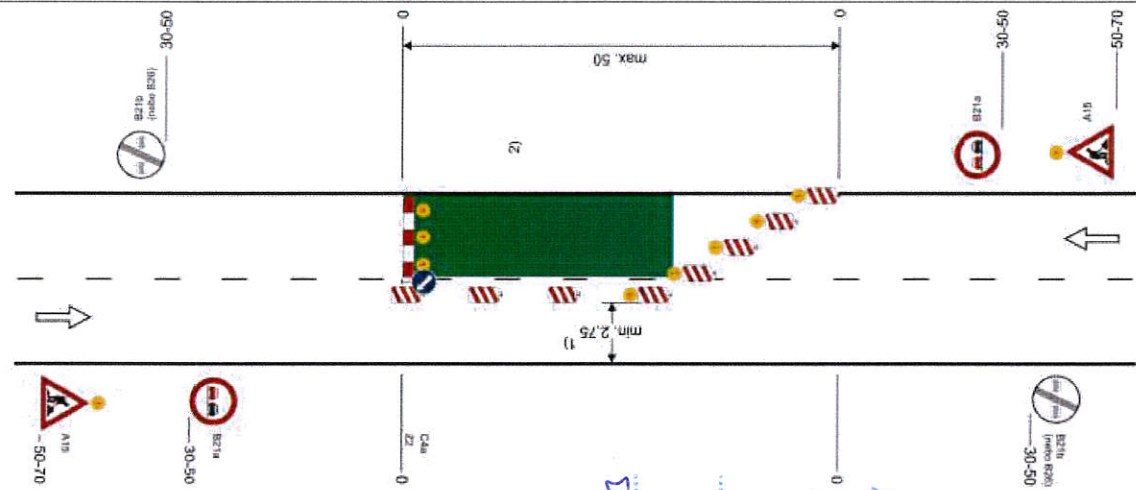
příčná uzávěra jednostrannými směrovacími deskami odstup podélně 1-2 m příčně 0,6-1 m

výstražná světla typu 1 na každé směrovací desce

1) může být ve výjimečných případech menší (viz Kap. 6.1.2.)

2) užití dopravních značek a dopravních zařízení v případě souběžných parkovacích pruhů, chodníků a/nebo stezek pro cyklisty podle schémat B/16 až B/20

vzdálenosti v metrech



STANOVENO

3.17.70 / 2023

ZNAČKA

6.1.2023

DATUM

MĚSTSKÝ ÚŘAD
ŠUMPERK

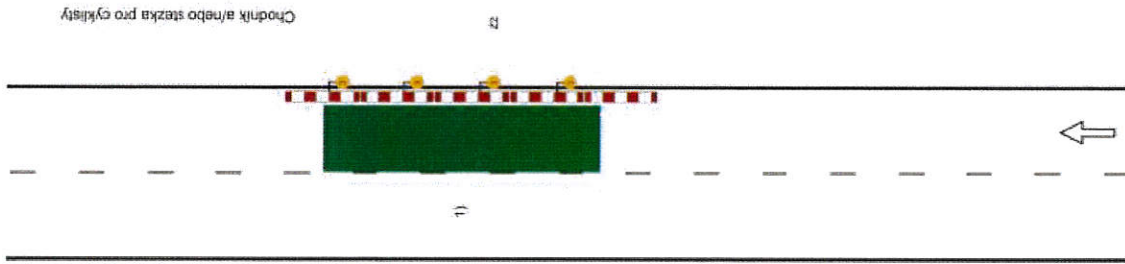
DOBOR DOPRAVY

PODPIS

Vzorová schémata přechodných dopravních značení

Schéma B/16

Chodník a/nebo stezka pro cyklisty podél pracovního místa na vozovce.



Chodník a/nebo stezka pro cyklisty

Z

1)

podélné uzávěry dle hloubky výkopu zábranou nebo zábradlím

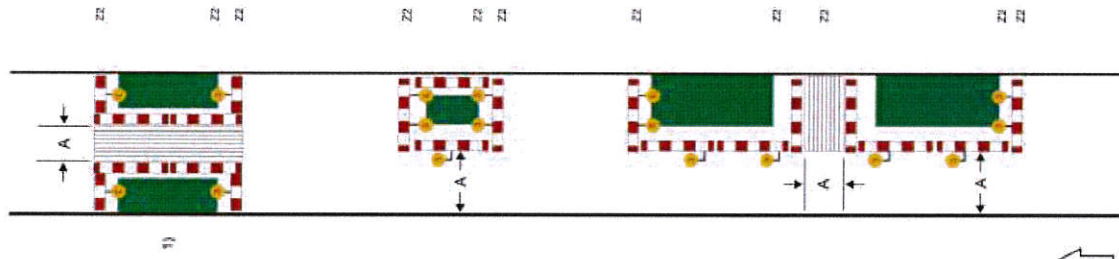
červená výstražná světla typu 3, podélný odstup do 50 m

1) označení pracovního místa na vozovce podle schémat B/1, B/2, B/4 až B/6, B/8, B/9, B/12 až B/14.3

vzdálenosti v metrech

Schéma B/17

Standardní pracovní místo na chodníku, stezce pro cyklisty nebo stezce pro chodce a cyklisty.



Z

Z

Z

Z

Z

Z

Z

Z

Z

Z

Z

1)

STANOVENO

31770/2023

ZNACKA

6.3.2023

DATUM

MĚSTSKÝ ÚŘAD

ŠUMPERK

ODBOR DOPRAVY

PODPIS

podélné uzávěry dle hloubky výkopu zábranou nebo zábradlím

červená výstražná světla typu 3, podélný odstup do 50 m

příčné uzávěry dle hloubky výkopu zábranou nebo zábradlím

minimálně jedno červené jednostranné výstražné světlo typu 3 na každé uzávěře

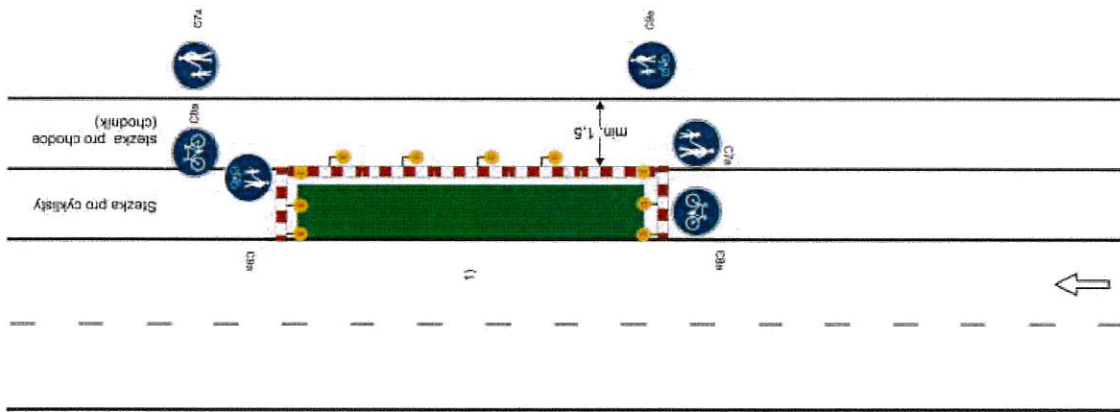
hodnota A
min. 1,5 m nebo šířka stávajícího chodníku nebo stezky

1) označení pracovního místa na vozovce podle schémat B/1, B/2, B/4 až B/6, B/8, B/9, B/12 až B/14.3

Vzorová schémata přechodných dopravních značení

Schéma B/18

Standardní pracovní místo na stezce pro cyklisty souběžné se stezkou pro chodce.
Pracovní místo na chodníku analogicky.



příčná a podélná uzávěra zábradlím

výstražná světla:

- příčná uzávěra
- minimálně jedno červené jednostranné výstražné světlo typu 3 na každé uzávěře

- podélná uzávěra
- červená výstražná světla typu 3, podélný odstup do 50 m

1) označení pracovního místa na vozovce podle schémat B/1, B/2, B/4 až B/6, B/8, B/9, B/12 až B/14.3

vzdálenosti v metrech

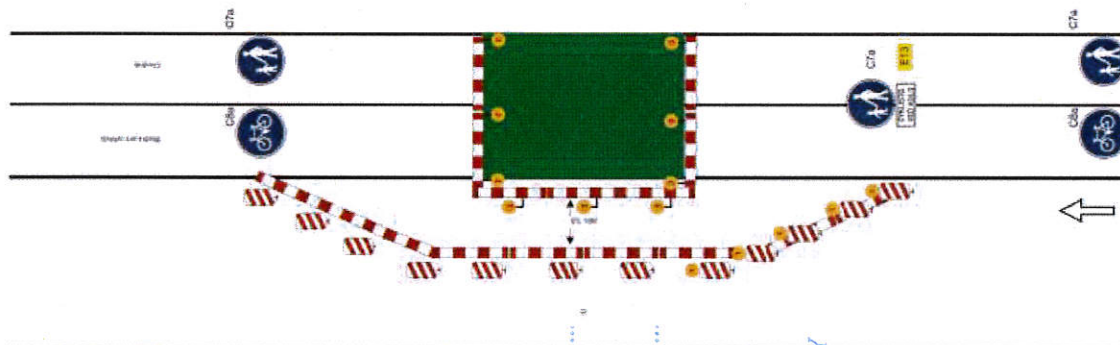


Schéma B/20

Standardní pracovní místo na stezce pro cyklisty a chodníku.
Vedení provozu chodců po vozovce.

uzávěry na straně pracovního místa zábradlím

výstražná světla:

- příčné uzávěry
- minimálně jedno červené jednostranné výstražné světlo typu 3 na každé uzávěře

- podélná uzávěra
- červená výstražná světla typu 3, podélný odstup do 50 m

oddělení chodců podle intenzity provozu vozidel vodící stěnou nebo zábradlím podél směrůvazacích desek

1) označení pracovního místa na vozovce podle schémat B/1, B/2, B/4 až B/6, B/8, B/9, B/12 až B/14.3

vzdálenosti v metrech

STANOVENO

31770/2023

ZNAČKA

6. 3. 2023

DATUM

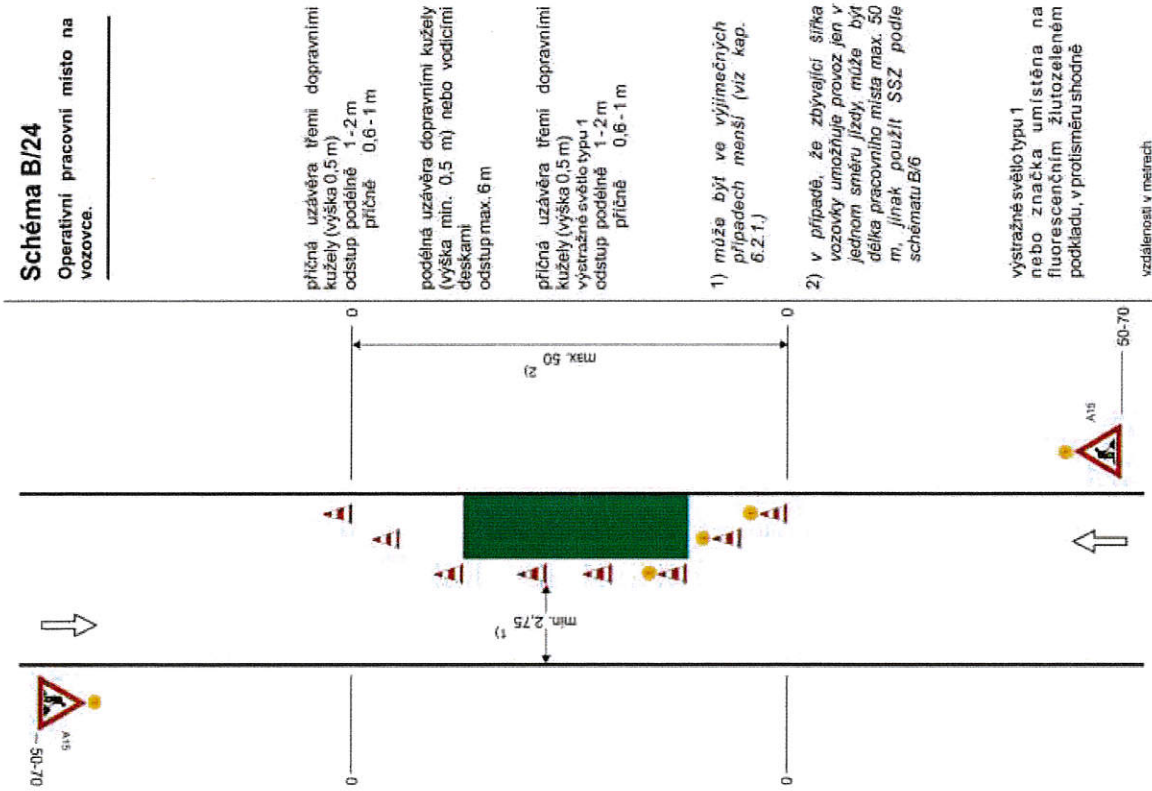
MĚSTSKÝ ÚŘAD

ŠUMPERK

ODBOR DOPRAVY

PODPIS

Vzorová schémata přechodných dopravních značení



příčná uzávěra třemi dopravními kužely (výška 0,5 m)
odstup podélně 1-2 m
příčně 0,6-1 m

podélná uzávěra dopravními kužely (výška min. 0,5 m) nebo vodícími deskami
odstup max. 6 m

příčná uzávěra třemi dopravními kužely (výška 0,5 m)
výstražné světlo typu 1
odstup podélně 1-2 m
příčně 0,6-1 m

1) může být ve výjimečných případech menší (viz kap. 6.2.1.)

2) v případě, že zbývající šířka vozovky umožňuje provoz jen v jednom směru jízdy, může být délka pracovního místa max. 50 m, jinak použít SSSZ podle schématu B/6

výstražné světlo typu 1 nebo značka umístěna na fluorescenčním žlutozeleném podkladu, v protisměru shodně

vzdálenosti v metrech

STANOVENO

31770/2023

ZNAČKA

6-1-2023

DATUM

MĚSTSKÝ ÚŘAD
ŠUMPERK
ODBOR DOPRAVY

PODPIS