

## **ZNALECKÝ POSUDEK č. 4375/2023**

*Posudek vyžádal*

**Město Hanušovice  
Hlavní 92  
788 33 Hanušovice  
ič:00302546**

*Žádost - usnesení čj.*

**obj.č: 34/2023**

*Ze dne*

**19.01.2023**

*Účel posudku*

**prodej**

*Reg. značka vozidla*

**M011543**

*Termín vypracování posudku*

**30.01.2023**

*Doba, ke které je cena motorového vozidla stanovena*

**24.01.2023**

*Posudek vypracoval*

**Vladimír Rozsival  
Kmochova 31  
pracoviště:Horní lán 15  
779 00 Olomouc**

*Počet listů posudku včetně obálky* **9**

*Počet listů příloh* **1**

*Počet předaných vyhotovení* **1**

*Znalecký posudek je vypracován podle Znaleckého standardu č. I/2005 , doporučeného Ústavem soudního inženýrství - VUT Brno.*

## Úvod

Posudek je vypracován na základě žádosti zadavatele.

### 0.1 Znalecký úkol

Stanovení technické hodnoty, časové a obvyklé ceny použitého motorového vozidla.

### 0.2 Spisové podklady

Znalecký posudek nebyl vypracován pro státní orgán, znalci nebyly položeny otázky usnesením či jiným opatřením.

### 0.3 Další použité podklady

Technický průkaz.

### 0.4 Seznam příloh

foto 8x

### 0.5 Metody použité při stanovení obecné/obvyklé ceny

Obvyklá cena je cena, která by byla dosažena při prodejkách stejného, popřípadě obdobného majetku nebo při poskytování stejné nebo obdobné služby v obvyklém obchodním styku v tuzemsku ke dni ocenění. Přitom se zvažují všechny okolnosti, které mají na cenu vliv, avšak do její výše se nepromítají vlivy mimořádných okolností trhu, osobních poměrů prodávajícího nebo kupujícího ani vliv zvláštní oblíby. Pro stanovení této ceny je v posudku použita kombinace dvou metod :

A) Metoda věcné hodnoty. Hodnota hmotného movitého majetku je zde vyjádřena cenou časovou, která představuje reprodukční cenu sníženou o opotřebení. Tato cena je technická hodnota vyjádřená v korunách a reprezentuje potenciál daného majetku uspokojit potřeby.

B) Metoda porovnávací, která vychází z porovnání předmětu ocenění se stejným, nebo obdobným předmětem a cenou sjednanou při jeho prodeji; je jím též ocenění věci odvozením z ceny jiné funkčně související věci. Touto metodou je stanoven koeficient prodejnosti. Při jeho stanovení byl respektován zadaný účel ocenění a cena obecná se v tomto případě rovná ceně obvyklé.

## I. Nález

### 1.1 Identifikace vozidla

Technický průkaz č. **ZA185369**  
vydán kým **Šumperk**  
dne **01.11.2011**  
Osvědčení o reg. č. **ZAA411889**  
vydáno kým **Šumperk**  
dne **03.02.2016**  
STK platné do **27.01.2024**

	<i>podle TP</i>	<i>zjištěno na vozidle</i>
Značka a typ vozidla	<b>BELARUS 320.4</b>	<b>BELARUS 320.4</b>
Provedení karoserie	<b>bezpečnostní kabina</b>	<b>bezpečnostní kabina</b>
Druh vozidla	<b>traktor kolový</b>	<b>traktor kolový</b>
Výrobce	<b>"BZTDIA" Bělorusko</b>	<b>"BZTDIA" Bělorusko</b>
Rok výroby	<b>2011</b>	<b>2011</b>
VIN (výr. číslo vozidla)	<b>31101361</b>	<b>31101361</b>
Výr. číslo karoserie	<b>31101361</b>	<b>31101361</b>
Výr. číslo motoru		
Barva vozidla	<b>červená</b>	<b>červená</b>
Obsah / druh motoru	<b>1649 / DIESEL</b>	<b>1649 / DIESEL</b>
Výkon [kW] / typ motoru	<b>27 / 9HY</b>	<b>27 / LDW 1603/B3</b>

Reg. značka / datum přidělení **M011543 / 01.11.2011**  
Datum prvního uvedení vozidla do provozu **01.11.2011**

Držitel vozidla **MĚSTO HANUŠOVICE ič:00302546**  
Počet držitelů **2**  
Stav počítadla ujetých km **0**  
Ujeté motohodiny **2434**

### 1.2 Údaje o opravách a poškozeních vozidla, opravách hlavních skupin, jejich eventuální výměně s uvedením důvodu opravy

a/ podle záznamu v TP **Bez záznamu.**

b/ podle dokladů držitele **Doklady nepředloženy.**

c/ podle sdělení držitele **Bez sdělení.**

### 1.3 Výbava stroje, posouzení

Odpovídá údajům výrobce a podmínkám provozu na pozemních komunikacích

### 1.4 Prohlídka

Technický stav zjištěn prohlídkou dne: 24.01.2023  
Místo prohlídky: Hanušovice  
Za přítomnosti: pan Ambroz  
Provozní zkouška dne 24.01.2023

### 1.5 Technický stav jednotlivých skupin

Stav jednotlivých skupin vyhovující, stroj provozuschopný, opotřebení úměrné době provozu

Start motoru dobrý, běh pravidelný, bez nadměrné hlučnosti a kouřivosti, hydromotor, nápravy vyhovující, bez nadměrných vůlí, brzdy dostatečně účinné. Kabina vozidla ve velmi dobrém stavu, plně funkční, sedadlo neprosetené. kapotáž bez deformací a koroze - vyhovující. Závěsy nářadí bez deformací, čepy bez vůlí, hydraulika bez prosakování. Ovládací prvky stroje a elektronika, osvětlení bez závad. Kliky zámky, zasklení kabiny bez závad. Stav odpovídá stáří a průběhu motohodin.

K traktoru náleží nesené nářadí, dodávané dovozcem s novým traktorem:

1. radlice na sníh ..funkční, zřejmě repasovaná
2. nesený kontejner-sypač na sůl...funkční, povrchová koroze

**Opotřebení výbavy stanoveno v odstavci 1.7**

### 1.6 Pneumatiky

Typ a rozměr prvomontáže	Cena	Typ a rozměr na vozidle	Cena	THP	Poz.
12,4-16	4 918	12,4-16	4 918	50	LP
12,4-16	4 918	12,4-16	4 918	50	PP
7,50-16	1 847	7,50-16	1 847	50	LZ
7,50-16	1 847	7,50-16	1 847	50	PZ

Výchozí cena CNPP  
Výchozí cena CNPV  
Celková cena pneu na vozidle CČPV

13 530 Kč  
13 530 Kč  
**6 764 Kč**

## 1.7 Mimořádná výbava

Druh, typ	ks	Vých.cena	roky	měs.	Zjišť. stav	TH %	Čas.cena
RADLICE NA SNÍH	1	17 000			vyhovující	30	8 500
SYPAČ NA SŮL	1	42 000			vyhovující	20	8 400

Součet CČVM

**16 900 Kč**

## II. Posudek

### 2.1 Výpočet technické hodnoty vozidla

#### 2.1.1 Výpočet základní amortizace

- 5** - skupina vozidla  
**6** - datum uvedení do provozu (datum generální opravy)  
**7** - doba provozu skupiny - ROKY  
**8** - doba provozu skupiny - MĚSÍCE  
**9** - procenta srážky za roky provozu  
**10** - procenta srážky za měsíce provozu  
**ZAD** - základní amortizace za dobu (%)

5	6	7	8	9	10	ZAD
Motor s příslušenstvím	1.11.2011	12	0	65,00	0,00	65,00
Převodovka a zadní náprava	1.11.2011	12	0	65,00	0,00	65,00
Přední náprava a řízení hnací	1.11.2011	12	0	65,00	0,00	65,00
Kabina	1.11.2011	12	0	65,00	0,00	65,00
Výbava vč. kapotáže, blatníků, elektroinstalace	1.11.2011	12	0	65,00	0,00	65,00
Hydraulika, závěsy, závaží	1.11.2011	12	0	65,00	0,00	65,00

#### 2.1.2 Výpočet redukované technické hodnoty vozidla

- THSN** - výchozí technická hodnota skupiny  
**ZA** - základní amortizace  
**c** - technický stav skupiny dle hodnocení při prohlídce  
**THS** - zbytek technického života skupiny ke dni ocenění  
**PDS** - poměrný díl skupiny z vozidla bez pneu jako celku  
**PTHS** - poměrná technická hodnota skupiny

Skupina vozidla	THSN %	ZA %	c %	THS %	PDS %	PTHS %
Motor s příslušenstvím	100,00	65,00	15	40,25	17	6,84
Převodovka a zadní náprava	100,00	65,00	15	40,25	30	12,07
Přední náprava a řízení hnací	100,00	65,00	15	40,25	23	9,25
Kabina	100,00	65,00	15	40,25	11	4,42
Výbava vč. kapotáže, blatníků, elektroinstalace	100,00	65,00	15	40,25	10	4,02
Hydraulika, závěsy, závaží	100,00	65,00	15	40,25	9	3,62

**Součet THVR = 40,22 %**

$$PTHS = \frac{THSN \cdot (100 - ZA) \cdot (100 + c) \cdot PDS}{1\ 000\ 000}$$

**Redukovaná technická hodnota vozidla THVR = 40,22 %**

## 2.2 Stanovení výchozí ceny - CN

Výše výchozí ceny vozidla CN  
Zdůvodnění ceny

490 000 Kč  
cena srovnatelná v daném čase

## 2.3 Časová cena pneu na vozidle

*CČPV*      **6 764**

## 2.4 Časová cena mimořádné výbavy

*CČVM*      **16 900**

## 2.5 Výpočet časové ceny vozidla

	Cena Kč bez DPH	DPH Kč	Cena Kč vč. DPH
Výchozí cena CN	<b>490 000</b>	<b>102 900</b>	<b>592 900</b>
Výchozí cena pneu prvomontáže CNPP (odečet)	<b>13 530</b>	<b>2 841</b>	<b>16 371</b>
Redukovaná cena vozidla bez pneu CR = CN - CNPP	<b>476 470</b>	<b>100 058</b>	<b>576 528</b>
THVR vozidla bez pneu vyjádřená v Kč (THVR . CR)	<b>191 636</b>	<b>40 243</b>	<b>231 879</b>
Časová cena pneu CČPV	<b>6 764</b>	<b>1 420</b>	<b>8 184</b>
Časová cena mimořádné výbavy CČVM	<b>16 900</b>	<b>3 549</b>	<b>20 449</b>
Časová cena vozu CČV = THVR . (CN-CNPP)+CČPV+CČVM	<b>215 300</b>	<b>45 213</b>	<b>260 513</b>

## 2.6 Výpočet obvyklé ceny vozidla

Koeficient prodejnosti KP **1,20**

Zdůvodnění koeficientu prodejnosti  
průzkum trhu-internet

	Cena Kč bez DPH	DPH Kč	Cena Kč vč. DPH
Obvyklá cena vozidla COB = CČV . KP	<b>248 410</b>	<b>52 166</b>	<b>300 600</b>

slovy **třistatisícšestset Korun českých**

Výchozí cena vozidla, ceny pneumatik a mimořádné výbavy jsou zadány bez DPH

### Znalecká doložka

Znalecký posudek jsem podal jako znalec jmenovaný rozhodnutím krajského soudu v Ostravě ze dne 17.2.1982 čj. Spr.1538/82 pro základní obor ekonomika, pro odvětví ceny a odhady motorových vozidel

Znalecký úkon je zapsán pod pořadovým číslem 4375/2023 znaleckého deníku.

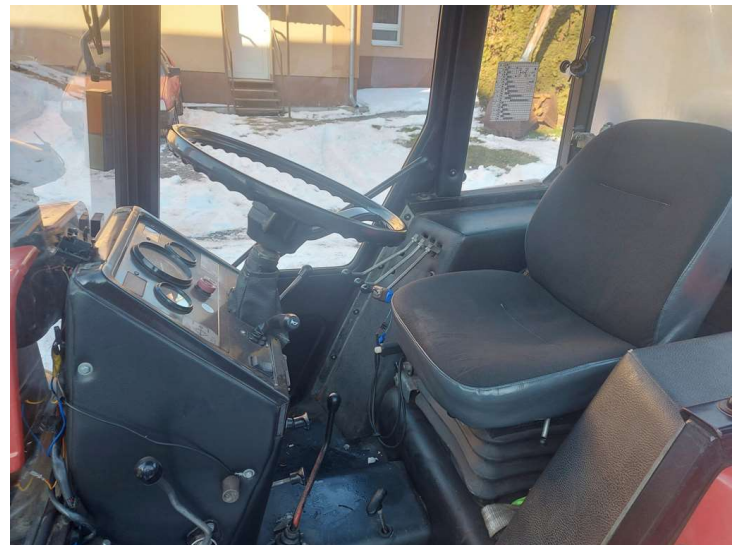
Znalečné a náhradu nákladů účtuji dle přiložené likvidace na základě dokladu číslo 052023.

Olomouc dne 30. 1.2023

Vladimír Rozsival  
Kmochova 31  
pracoviště:Horní lán 15  
77900 Olomouc



A handwritten signature in blue ink, consisting of stylized initials and a surname.



**МОБРУЙСК ПЛАНТ АФ ТРАКТАР ПАРТС АНД УНІТС**  
**BELARUS**  
 Typ **320.4**  
 C number **e\*32\*2005/67\*0005**  
 Identification number **31101151611**  
 Total permissible mass (kg) **2800**  
 Permissible front axle load (kg) **1000**  
 Permissible rear axle load (kg) **1800**  
 Permissible towable mass (kg):  
 unbraked **900**  
 independently braked **1500**  
 inertia - braked **5000**  
 fitted with assisted braking system  
**MADE IN BELARUS**

