

Schéma B/3

**Standardní pracovní místo
Zúžení jízdního pruhu.**

podélná uzávěra oboustrannými
směrovacími deskami
odstup max. 10 m

příčná uzávěra jedno-strannými
směrovacími deskami
odstup podélně 1-2 m
příčně 0,6-1 m
výstražná světla typu 1 na každé
směrovací desce

1) užití dopravních značek a
dopravních zařízení v případě
souběžných parkovacích
pruhů, chodníků a/nebo stezek
pro cyklisty podle schémat B/17
až B/20

výstražné světlo typu 1
nebo značka umístěna na
fluorescenčním žlutozeleném
podkladu, v protisměru shodně

vzdálenosti v metrech

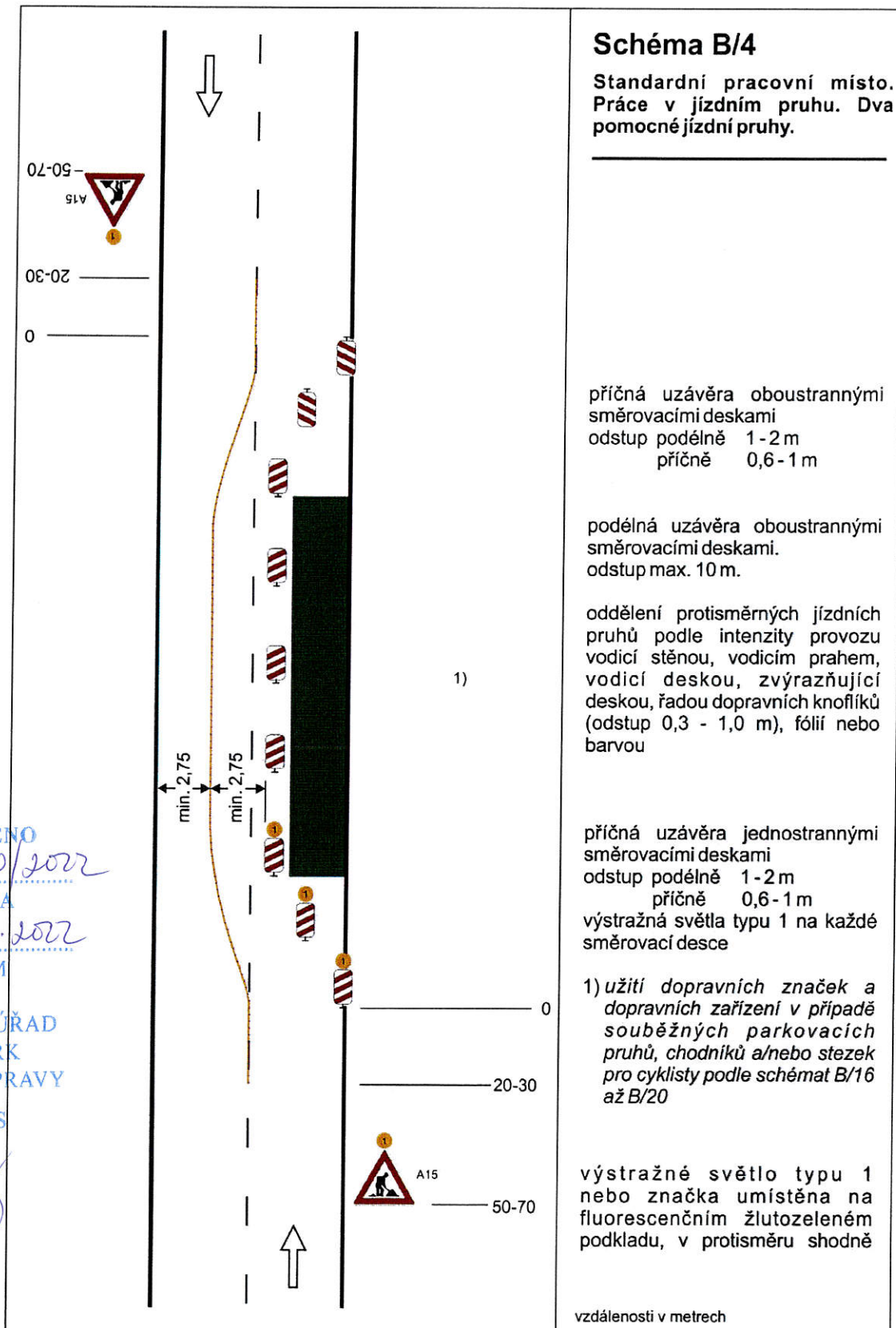
STANOVENO
142 890/2022

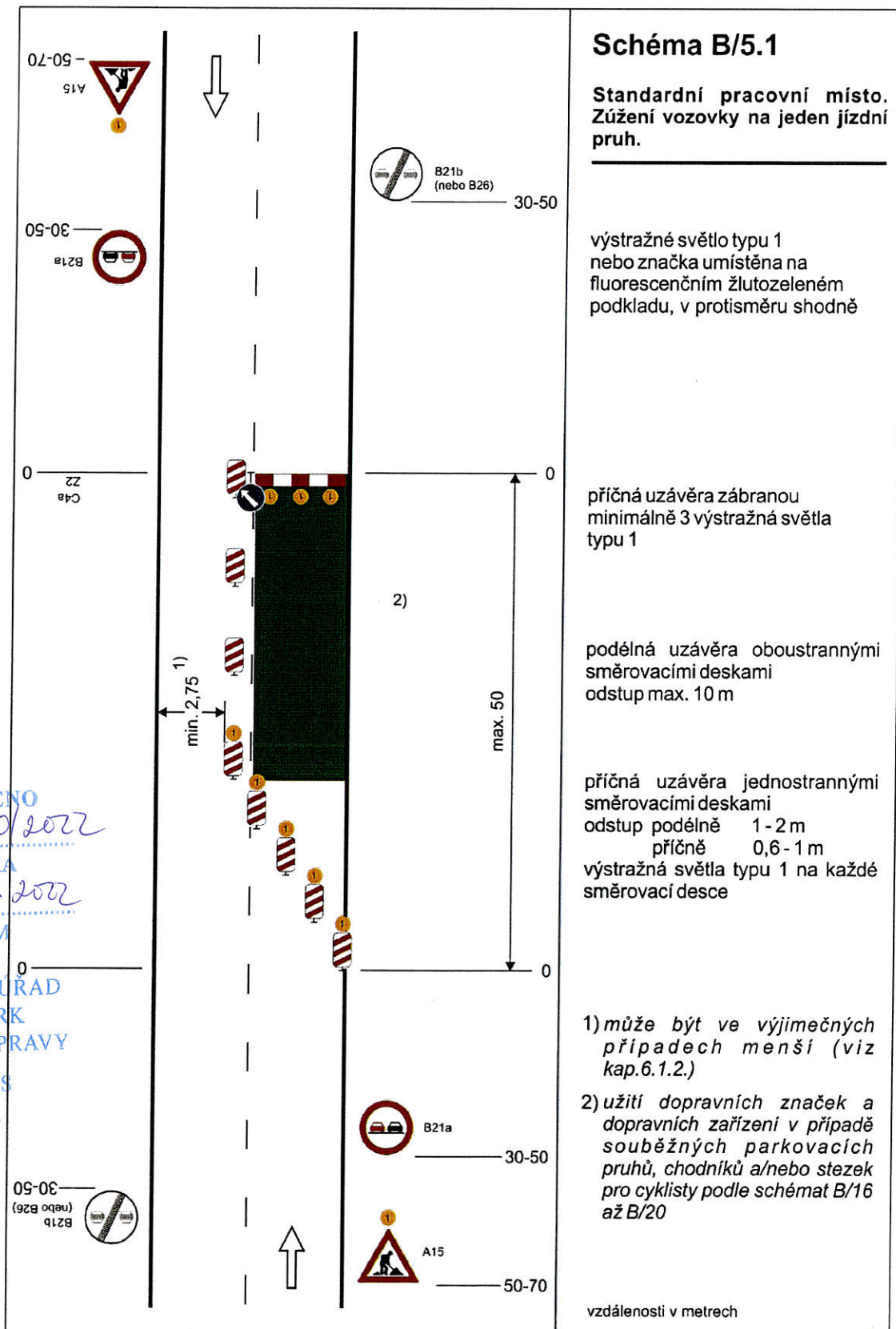
ZNAČKA
19.12.2022

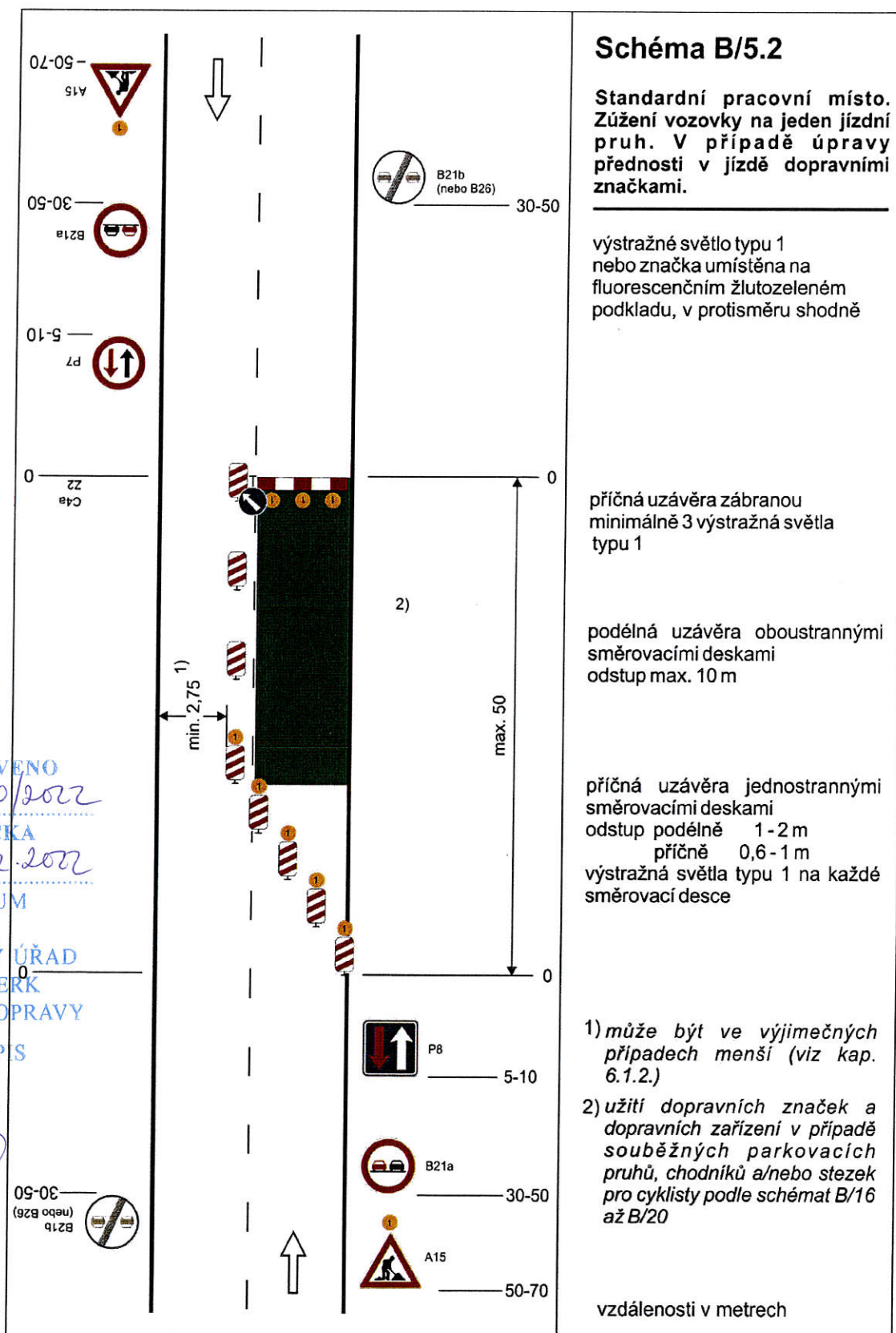
DATUM

MĚSTSKÝ ÚŘAD
ŠUMPERK
ODBOR DOPRAVY

PODPIS







STANOVENO

14.8.2022

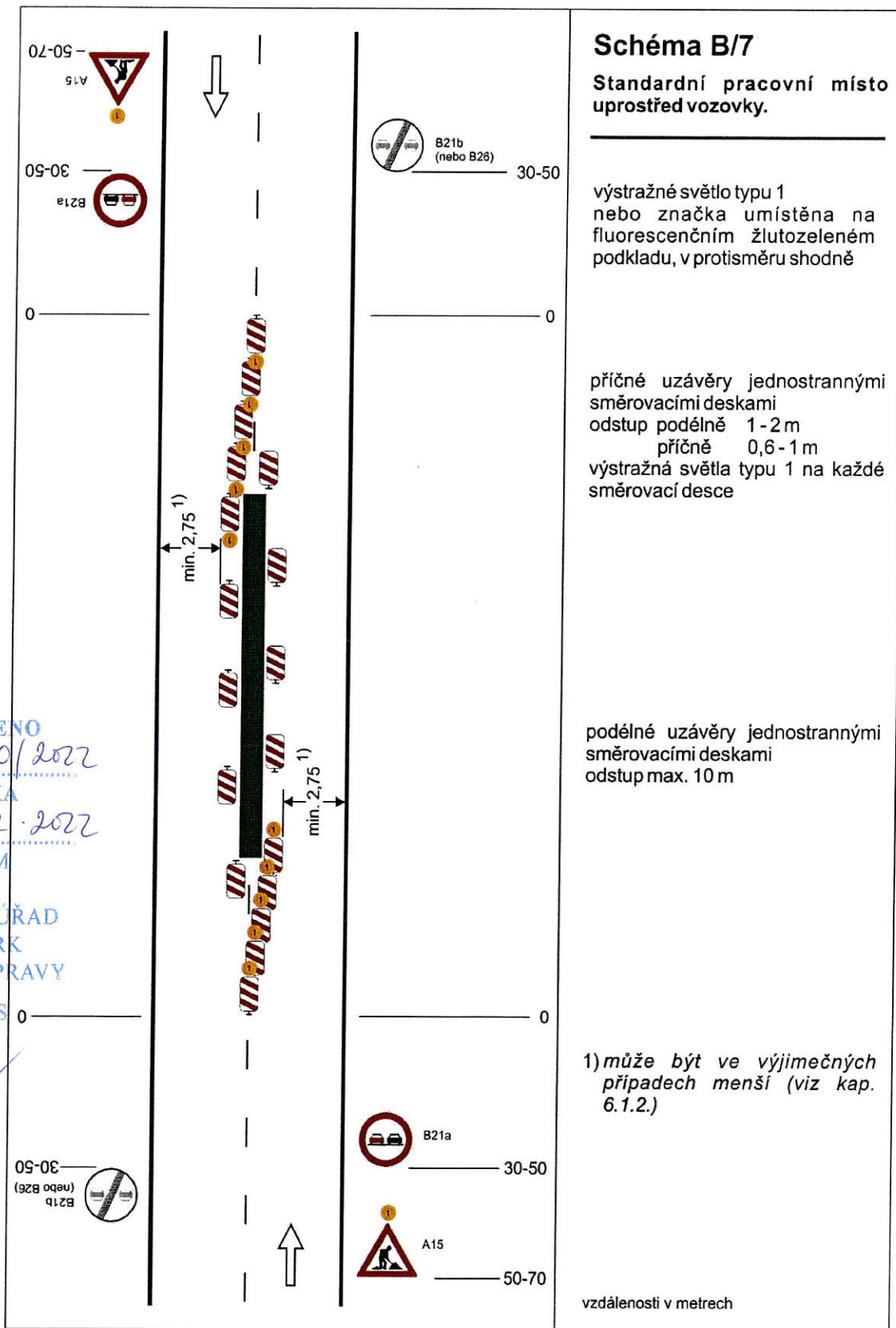
ZNAČKA

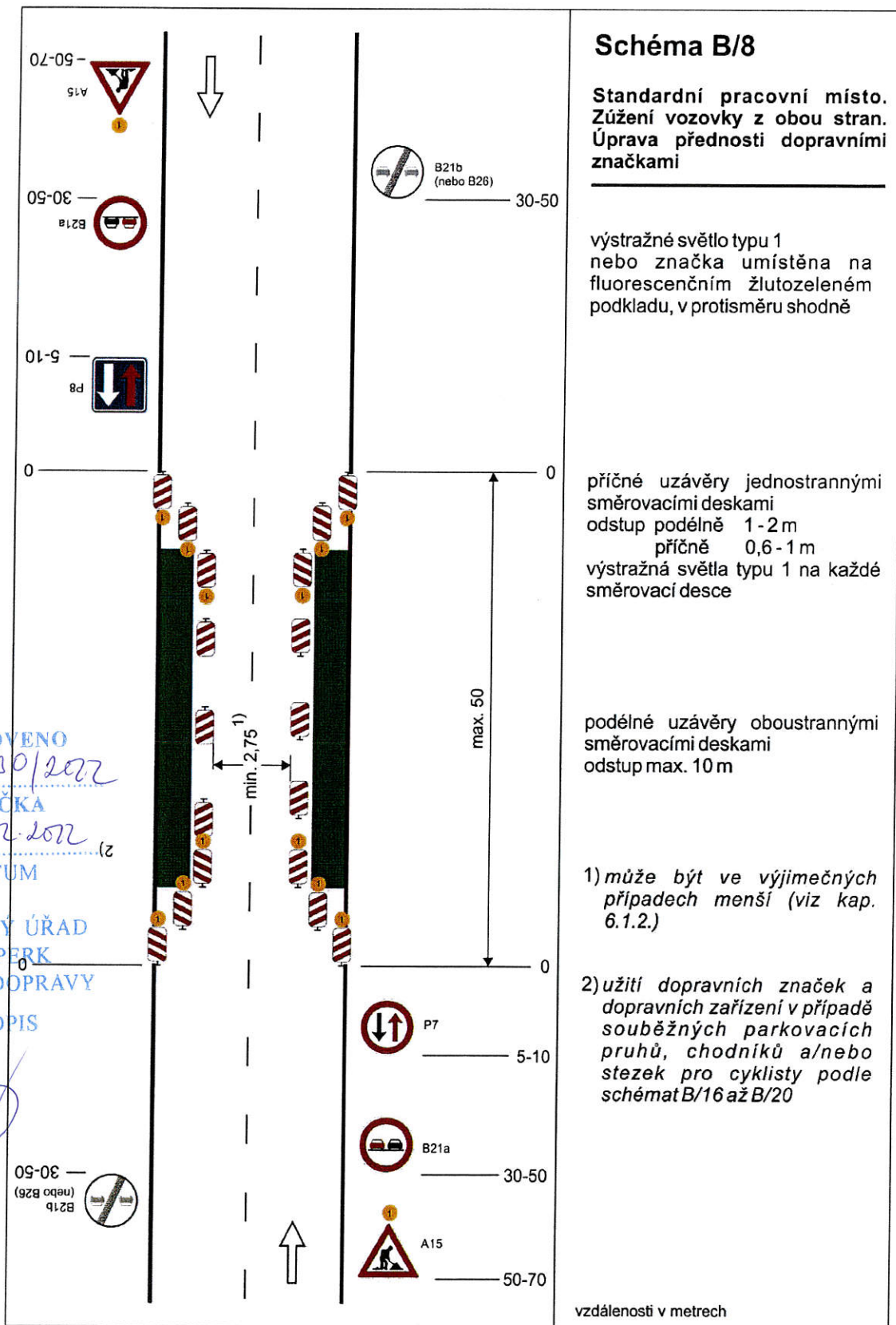
19.12.2022

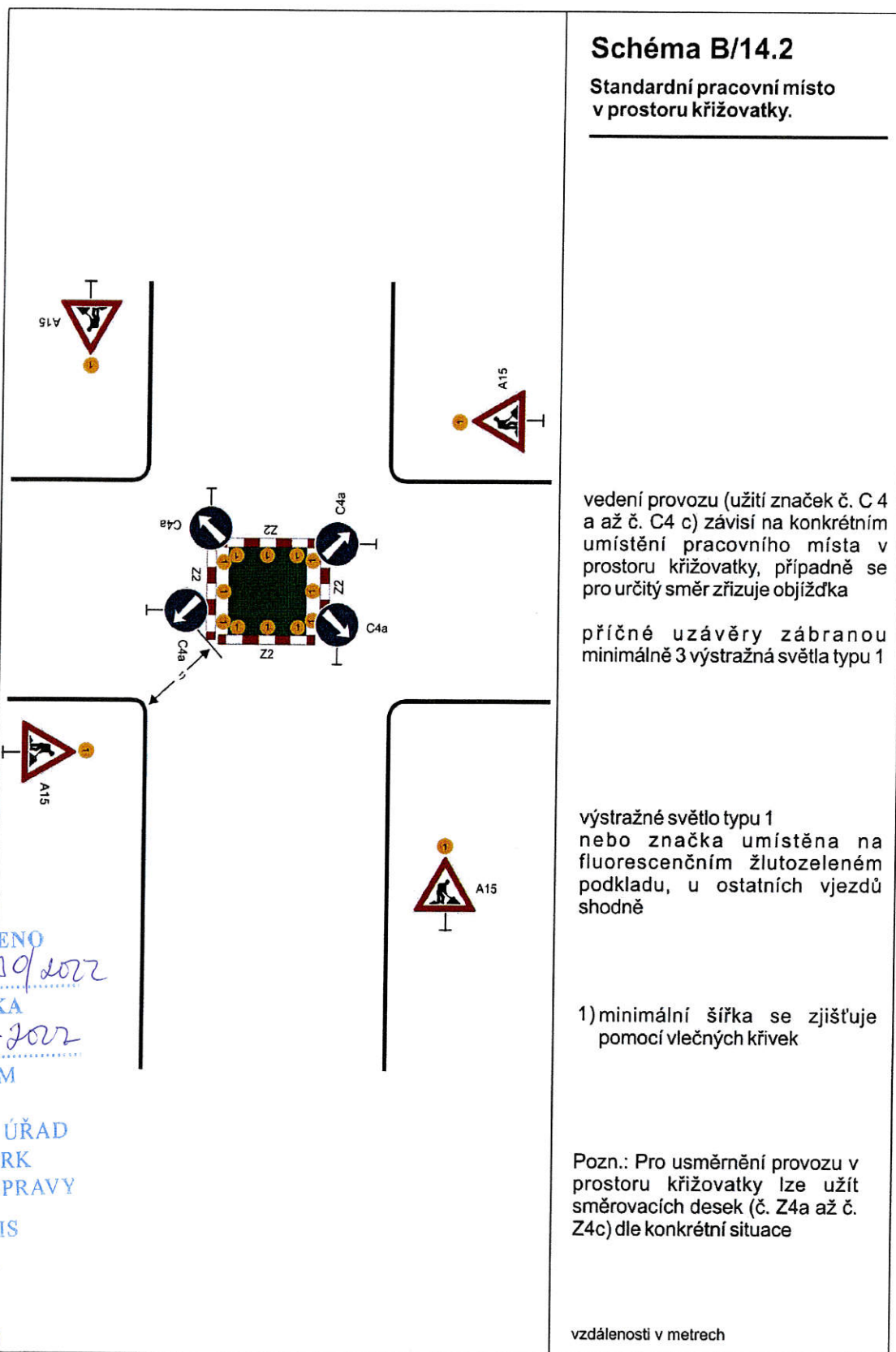
DATUM

MĚSTSKÝ ÚŘAD
ŠUMPERK
ODBOR DOPRAVY

PODPIS







STANOVENO

14.8.2022

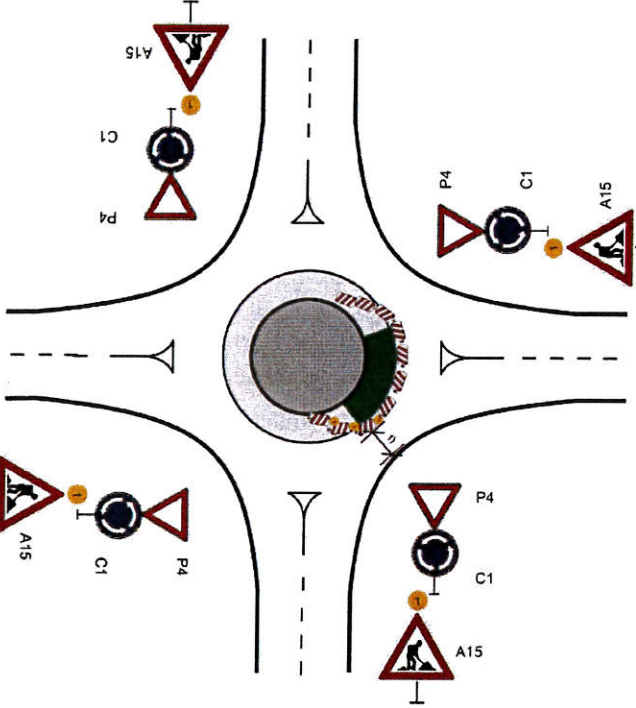
ZNAČKA

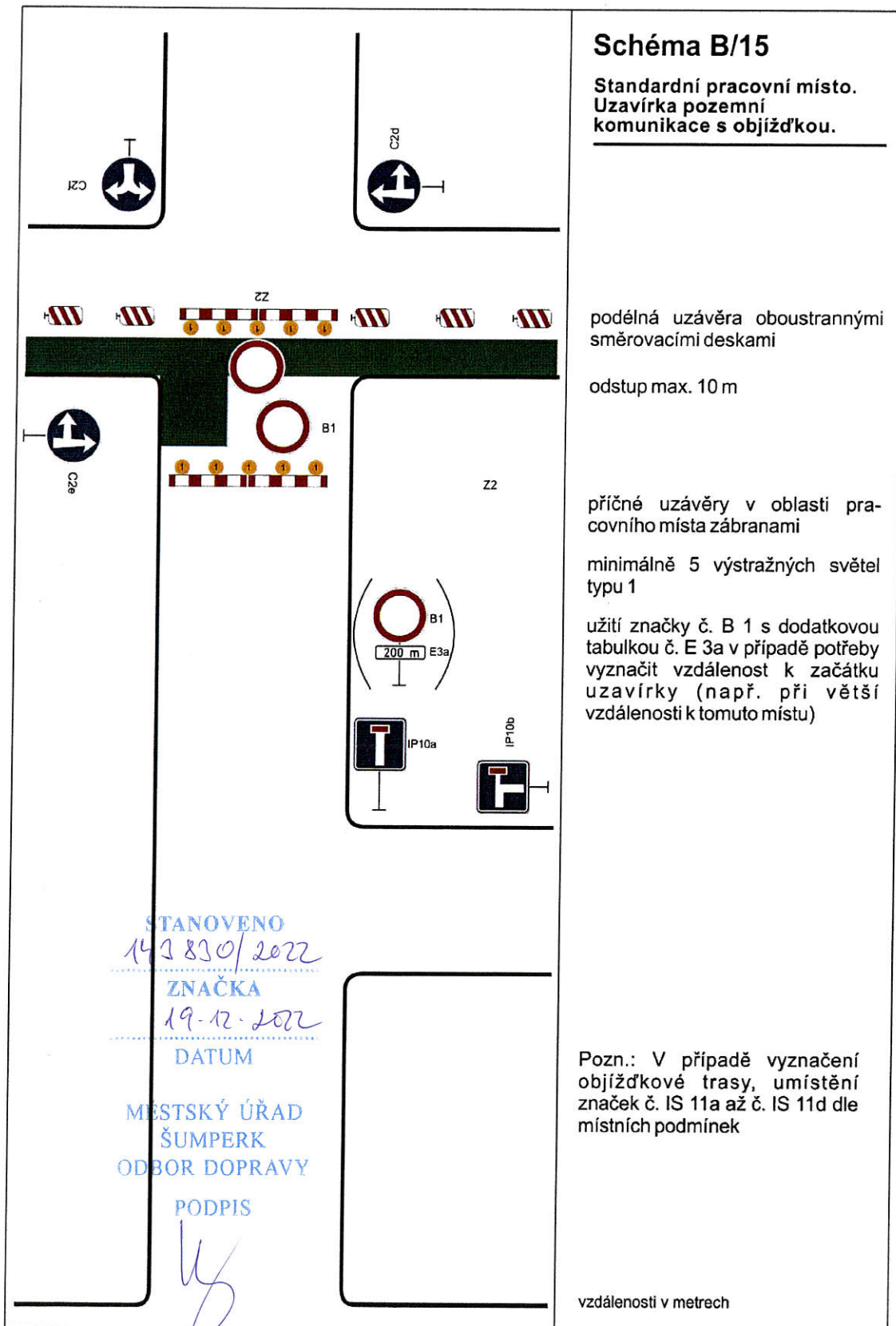
19.12.2022

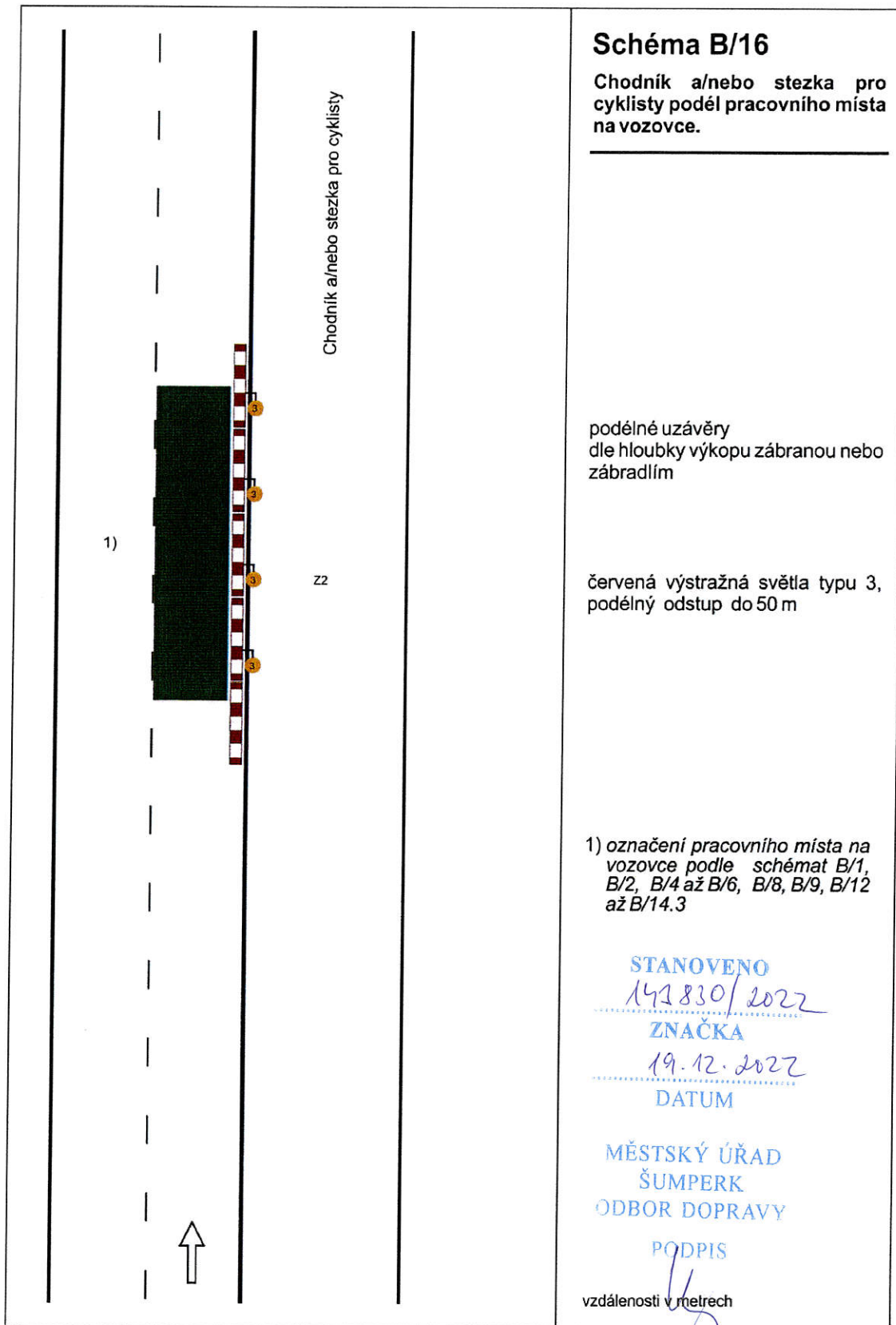
DATUM

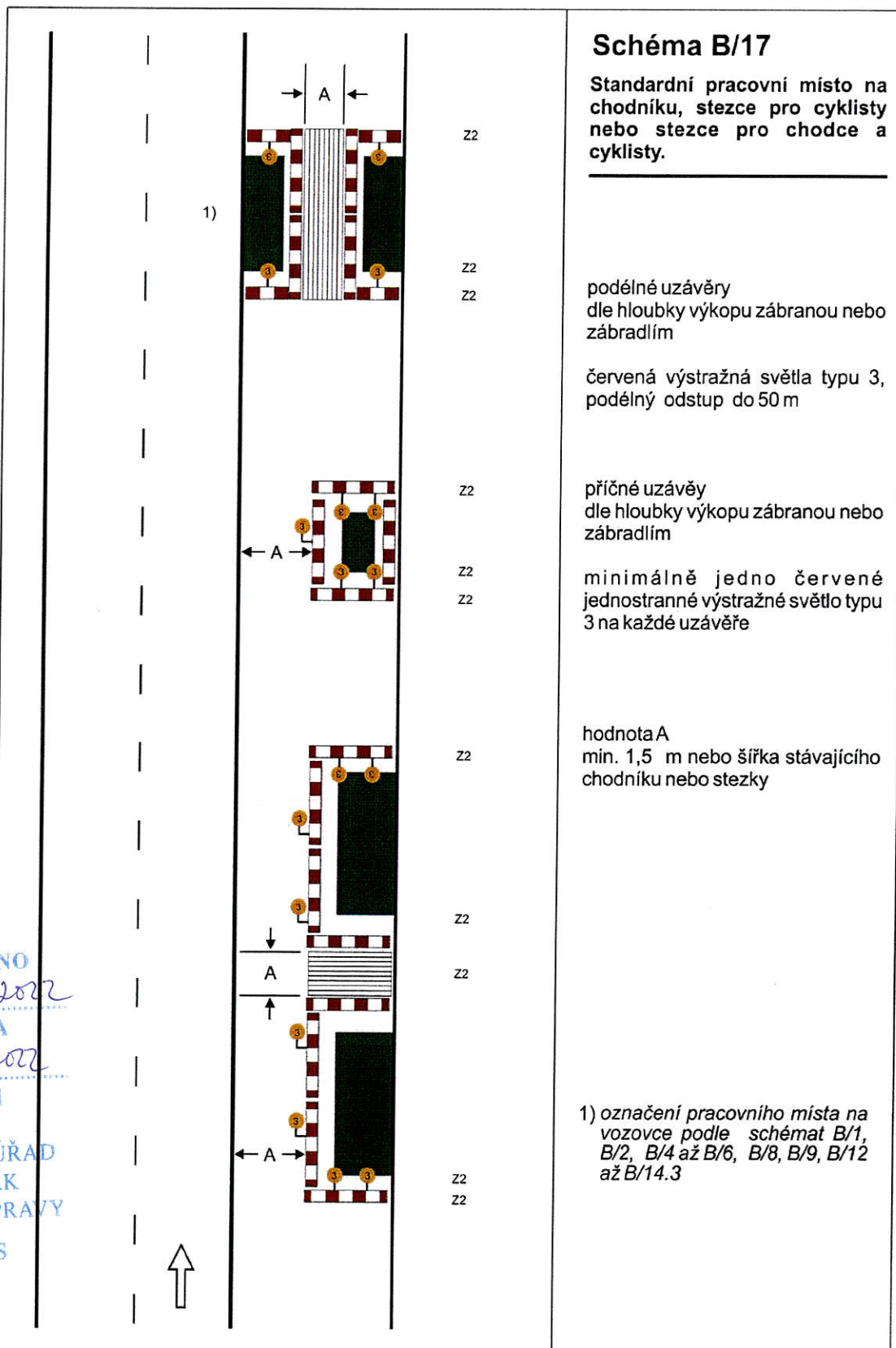
MĚSTSKÝ ÚŘAD
ŠUMPERK
ODBOR DOPRAVY

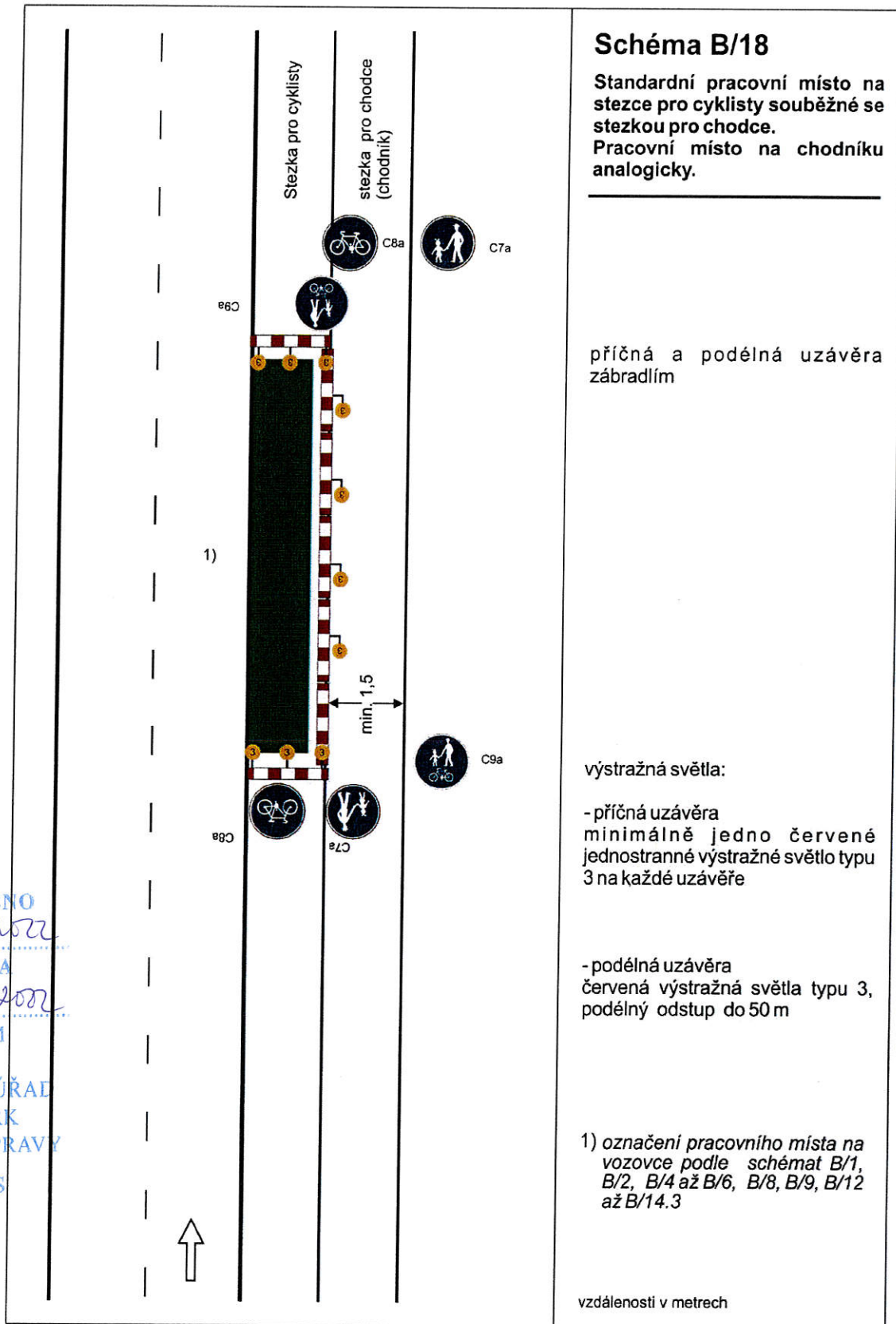
PODPIS

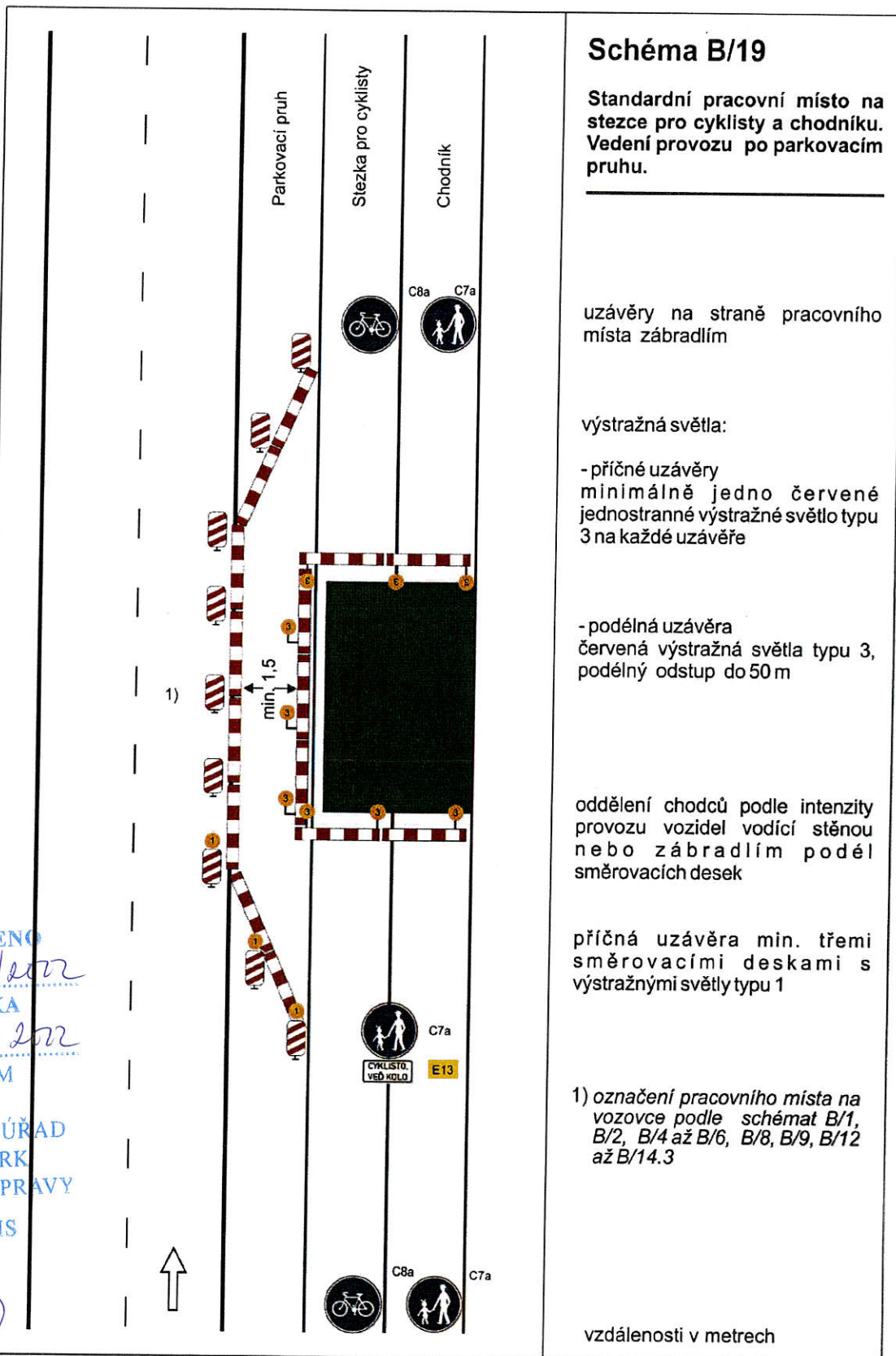
 <p>STANOVENO 14.8.20/2022 ZNAČKA 19.12.2022 DATUM</p> <p>MĚSTSKÝ ÚŘAD ŠUMPERK ODBOR DOPRAVY</p> <p>PODPIS</p>	<h3>Schéma B/14.3</h3> <p>Standardní pracovní místo v prostoru okružní křižovatky.</p> <p>případně se zřizuje objížďka</p> <p>příčná uzávěra jednostrannými směrovacími deskami odstup podélně 1-2 m příčně 0,6-1 m výstražná světla typu 1 na každé směrovací desce</p> <p>podélná uzávěra jednostrannými směrovacími deskami odstup max. 10 m</p> <p>výstražné světlo typu 1 nebo značka umístěna na fluorescenčním žlutozeleném podkladu, u ostatních vjezdů shodně</p> <p>1) minimální šířka se zjišťuje pomocí vlečných křivek</p> <p>vzdálenosti v metrech</p>
--	---

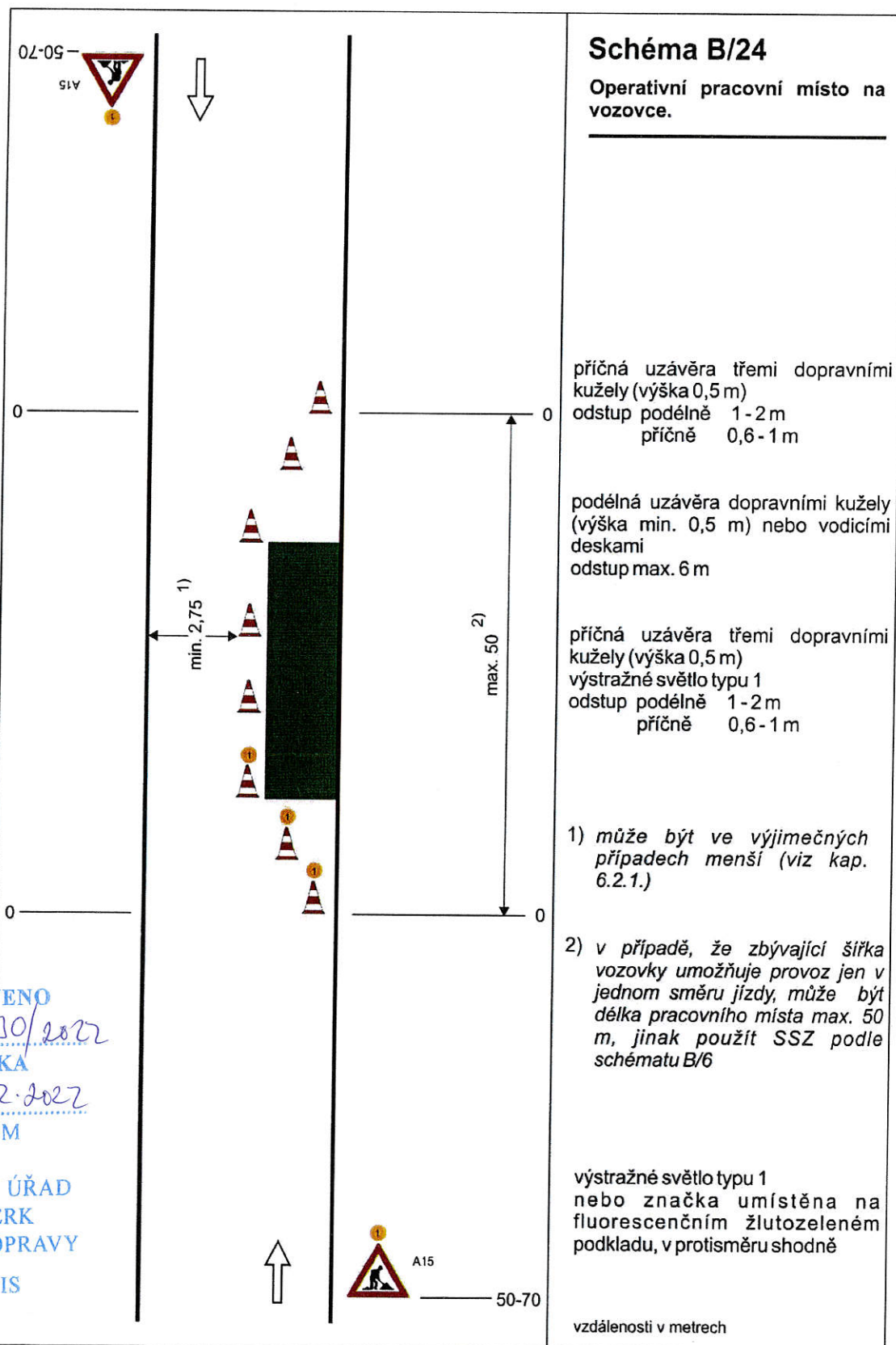












STANOVENO

14.8.2022

ZNAČKA

19.12.2022

DATUM

MĚSTSKÝ ÚŘAD
ŠUMPERK
ODBOR DOPRAVY

PODPIS

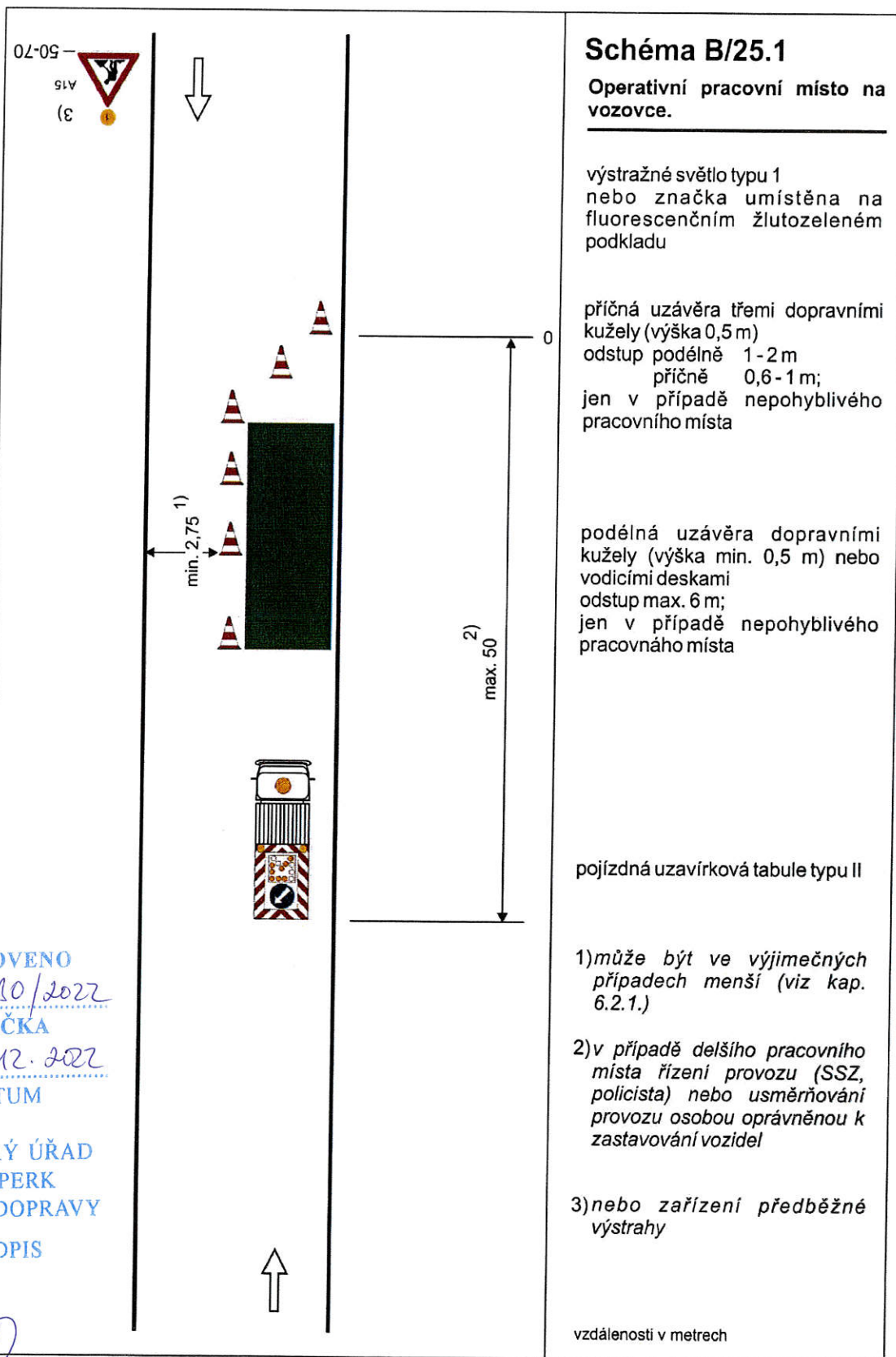


Schéma B/25.1

Operativní pracovní místo na vozovce.

výstražné světlo typu 1
nebo značka umístěna na
fluorescenčním žlutozeleném
podkladu

příčná uzávěra třemi dopravními
kužely (výška 0,5 m)
odstup podélně 1-2 m
příčně 0,6-1 m;
jen v případě nepohyblivého
pracovního místa

podélná uzávěra dopravními
kužely (výška min. 0,5 m) nebo
vodicími deskami
odstup max. 6 m;
jen v případě nepohyblivého
pracovního místa

pojízdná uzavírková tabule typu II

1) může být ve výjimečných
případech menší (viz kap.
6.2.1.)

2) v případě delšího pracovního
místa řízení provozu (SSZ,
policista) nebo usměrňování
provozu osobou oprávněnou k
zastavování vozidel

3) nebo zařízení předběžné
výstrahy

vzdálenosti v metrech

STANOVENO

14.8.20/2022

ZNAČKA

19.12.2022

DATUM

MĚSTSKÝ ÚŘAD

ŠUMPERK

ODBOR DOPRAVY

PODPIS

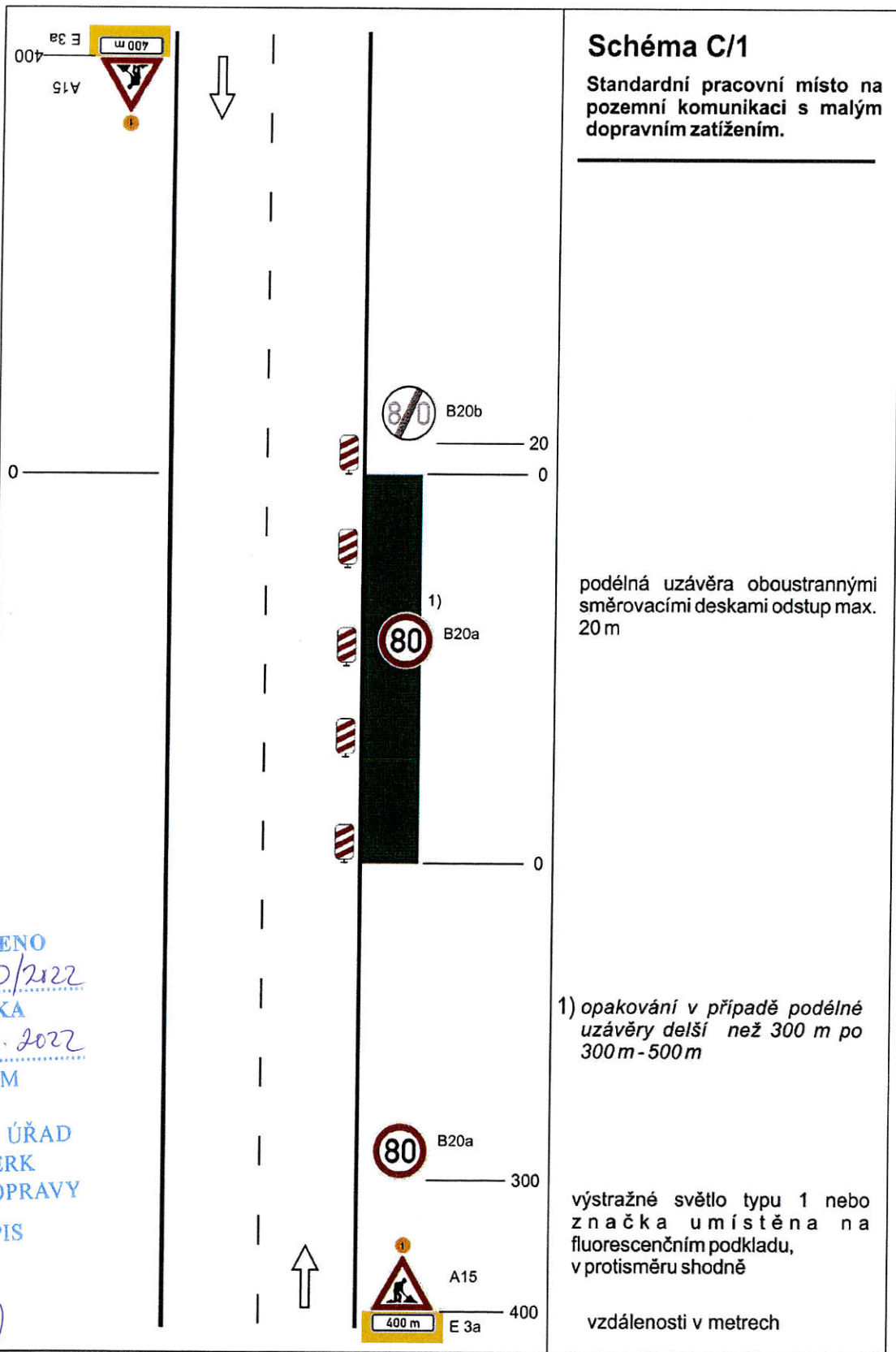


Schéma C/1

Standardní pracovní místo na pozemní komunikaci s malým dopravním zatížením.

podélná uzávěra oboustrannými směrovacími deskami odstup max. 20 m

1) opakování v případě podélné uzávěry delší než 300 m po 300 m - 500 m

výstražné světlo typu 1 nebo značka umístěna na fluorescenčním podkladu, v protisměru shodně

vzdálenosti v metrech

STANOVENO

143830/2022

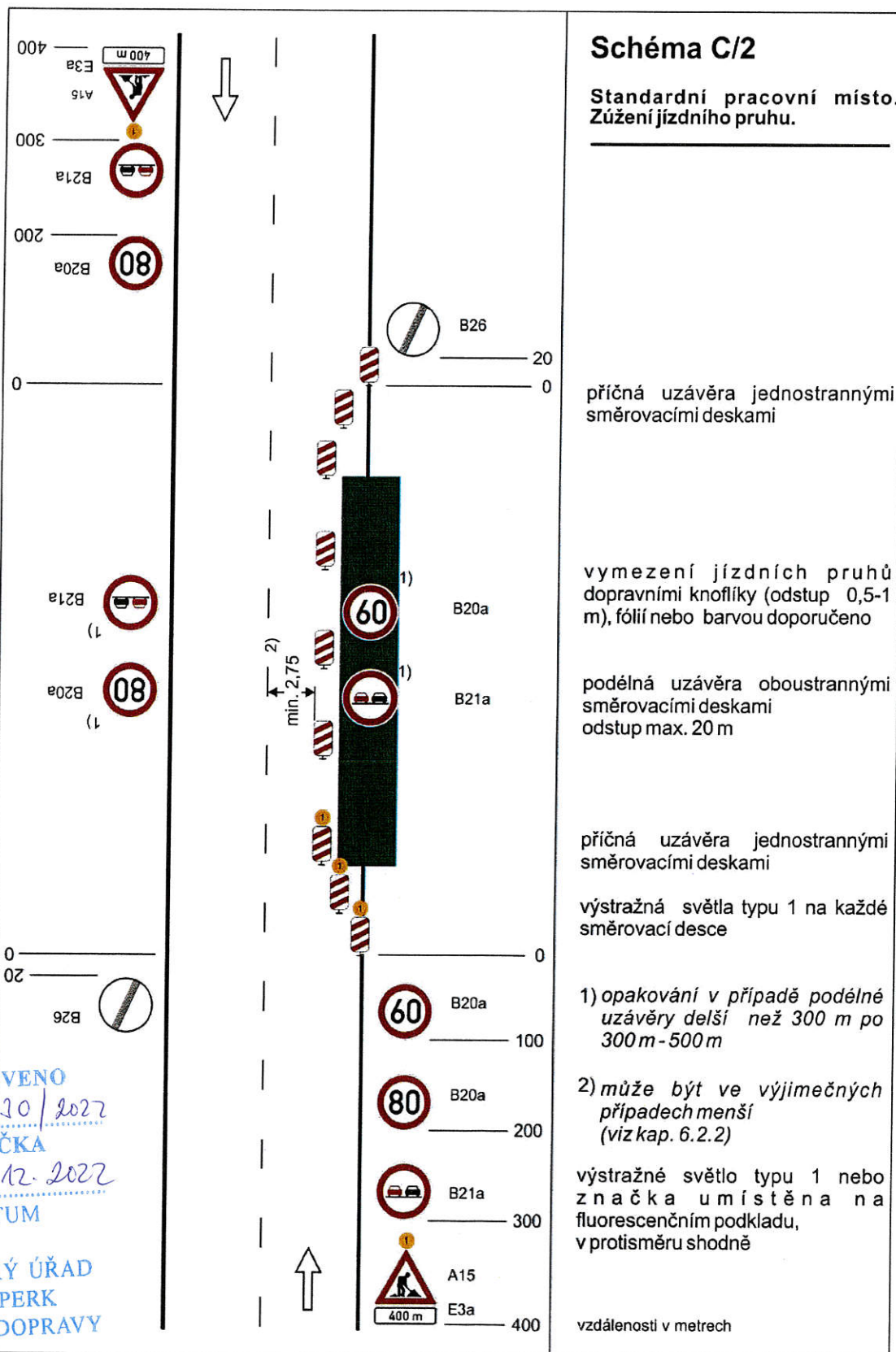
ZNAČKA

19.12.2022

DATUM

MĚSTSKÝ ÚŘAD
ŠUMPERK
ODBOR DOPRAVY

PODPIS



STANOVENO

14.2.2022

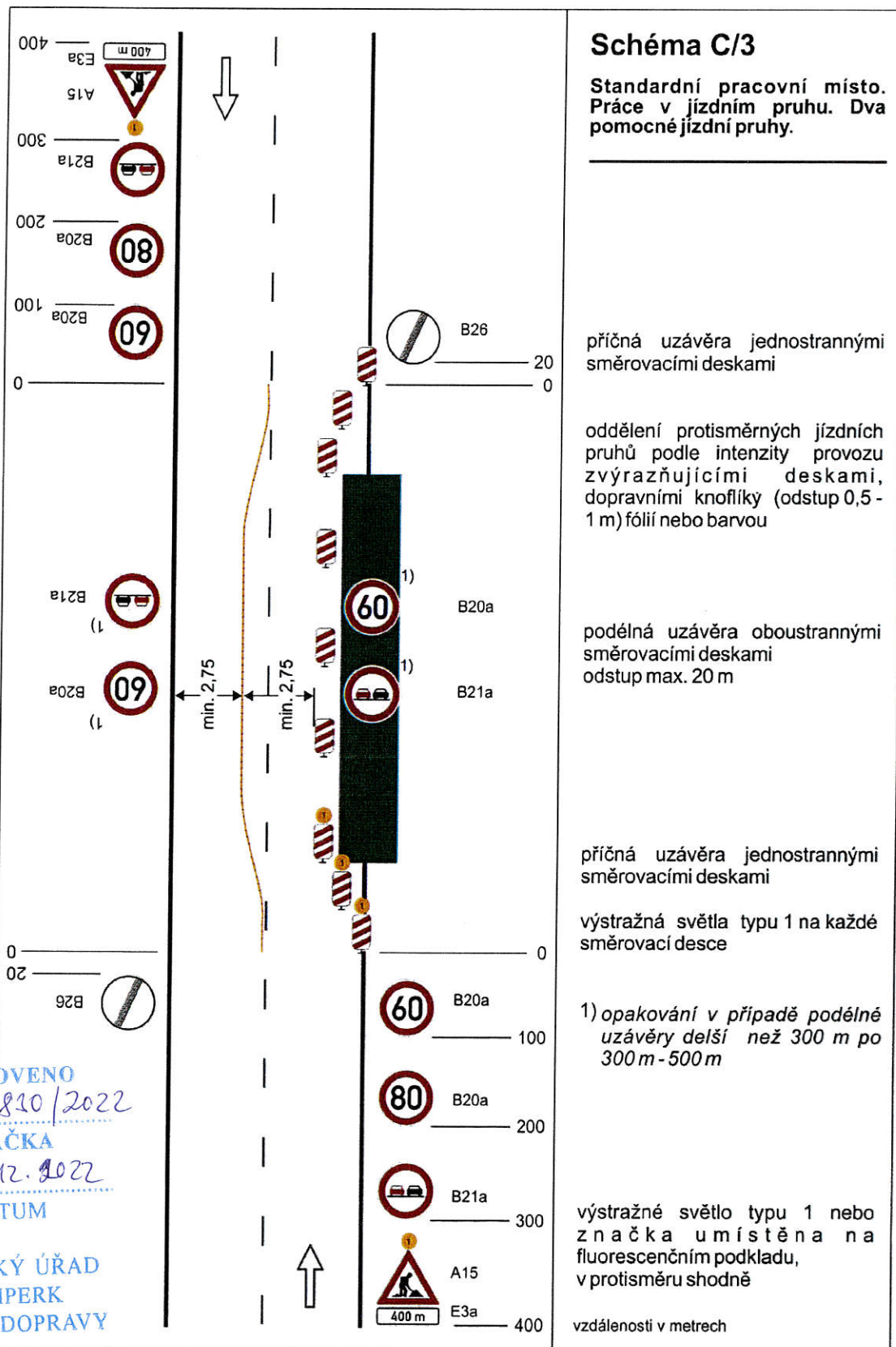
ZNAČKA

19.12.2022

DATUM

MĚSTSKÝ ÚŘAD
ŠUMPERK
ODBOR DOPRAVY

PODPIS

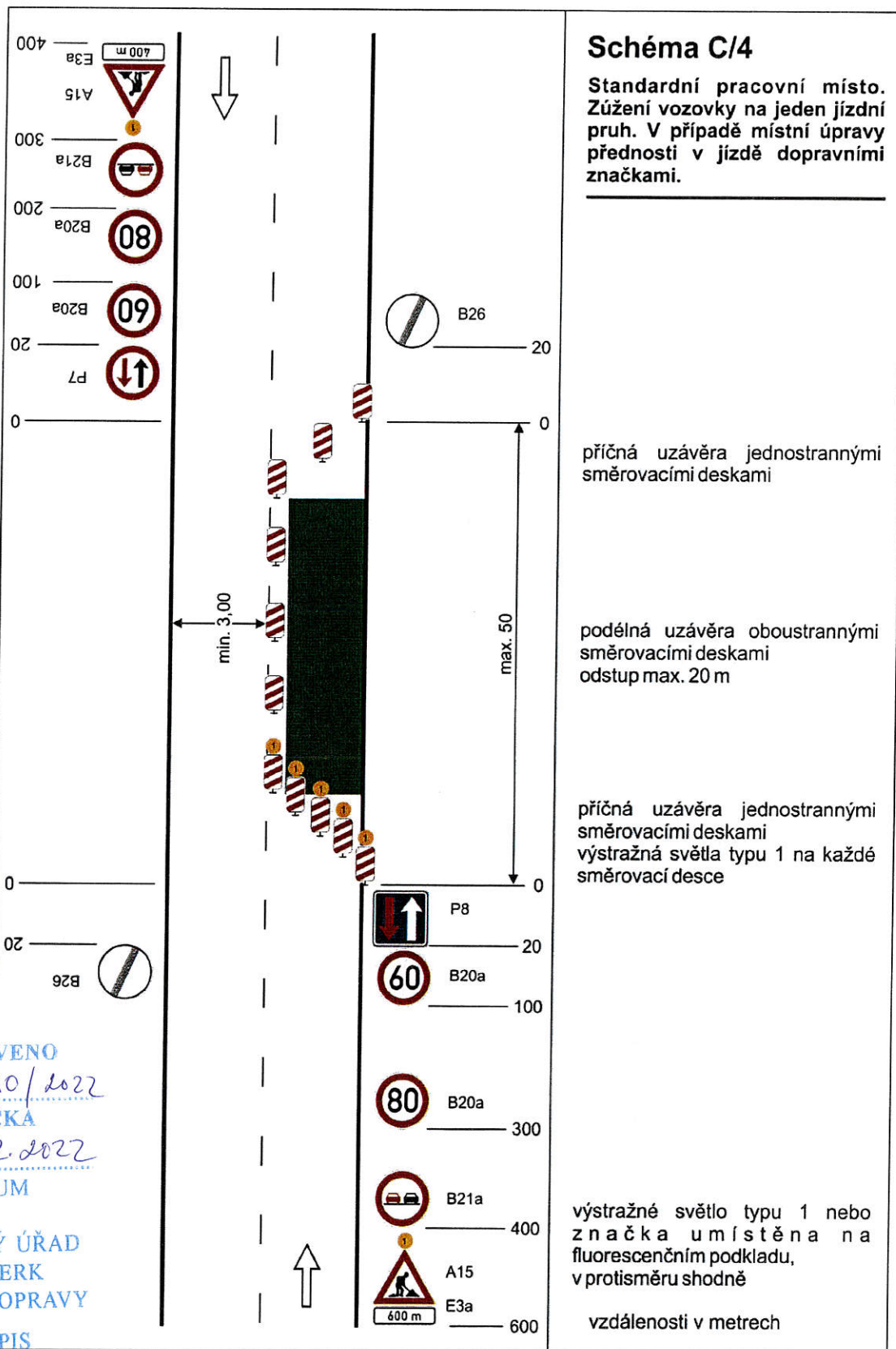


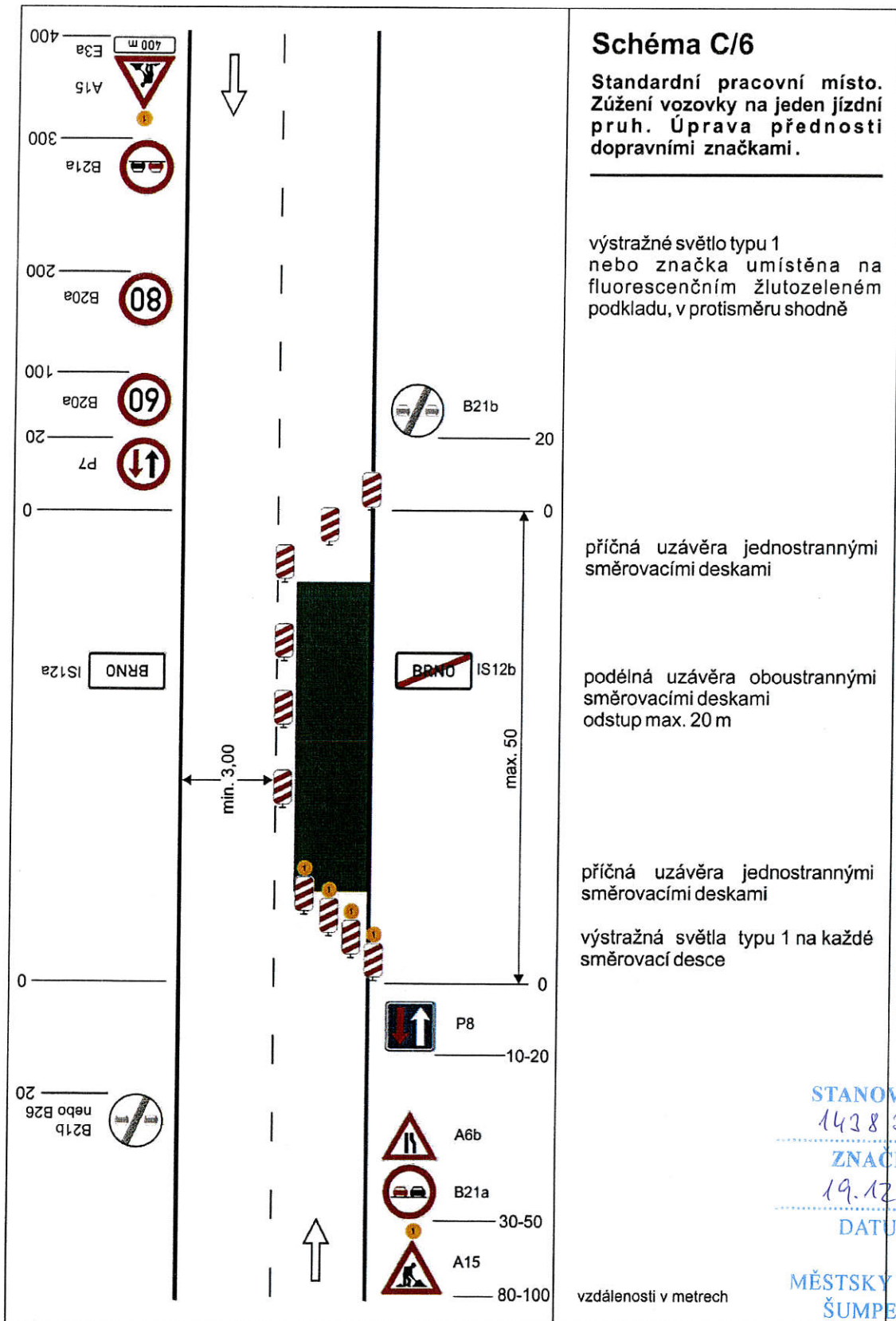
STANOVENO
143 810 / 2022
ZNAČKA
19. 12. 2022
DATUM

MĚSTSKÝ ÚŘAD
ŠUMPERK
ODBOR DOPRAVY

PODPIS

[Handwritten signature]





STANOVENO
 1428 10/2022
 ZNAČKA
 19.12.2022
 DATUM
 MĚSTSKÝ ÚŘAD
 ŠUMPERK
 ODBOR DOPRAVY

PODPIS

