

## OZNÁMENÍ

Městský úřad Hanušovice v souladu s ustanovením § 39 odst. 1 zákona č. 128/2000 Sb., o obcích (obecní zřízení), ve znění pozdějších předpisů na základě usnesení Rady města Hanušovice č. 645/88R/2022 ze dne 27.6.2022 oznamuje, že město Hanušovice hodlá:

## PRONAJMOUT

Nemovitou věc: část pozemku parcelní č. 2175 - trvalý travní porost o výměře 228 m<sup>2</sup>  
Obec: Hanušovice  
Katastrální území: Hanušovice  
Číslo LV: 10001  
Označení katastrálního úřadu a pracoviště: Katastrální úřad pro Olomoucký kraj  
Katastrální pracoviště Šumperk

**Bližší určení:**

- součástí zveřejněného záměru pronájmu je snímek se zákresem nemovité věci

**Účel pronájmu:**

- zahrada s přístřeškem a kůlnou

**Termín uzavření smlouvy:**

- termín uzavření smlouvy je podmíněn jejím schválením Radou města Hanušovice

**Termín a způsob přijímání žádostí:**

- zájemci se mohou k tomuto záměru vyjádřit a podat své podněty, připomínky či námitky, které musí být doručeny Městskému úřadu Hanušovice, Hlavní 92, 788 33 Hanušovice nejpozději do 15- ti dnů od zveřejnění tohoto záměru.

Marek Kostka, v. r.  
starosta města

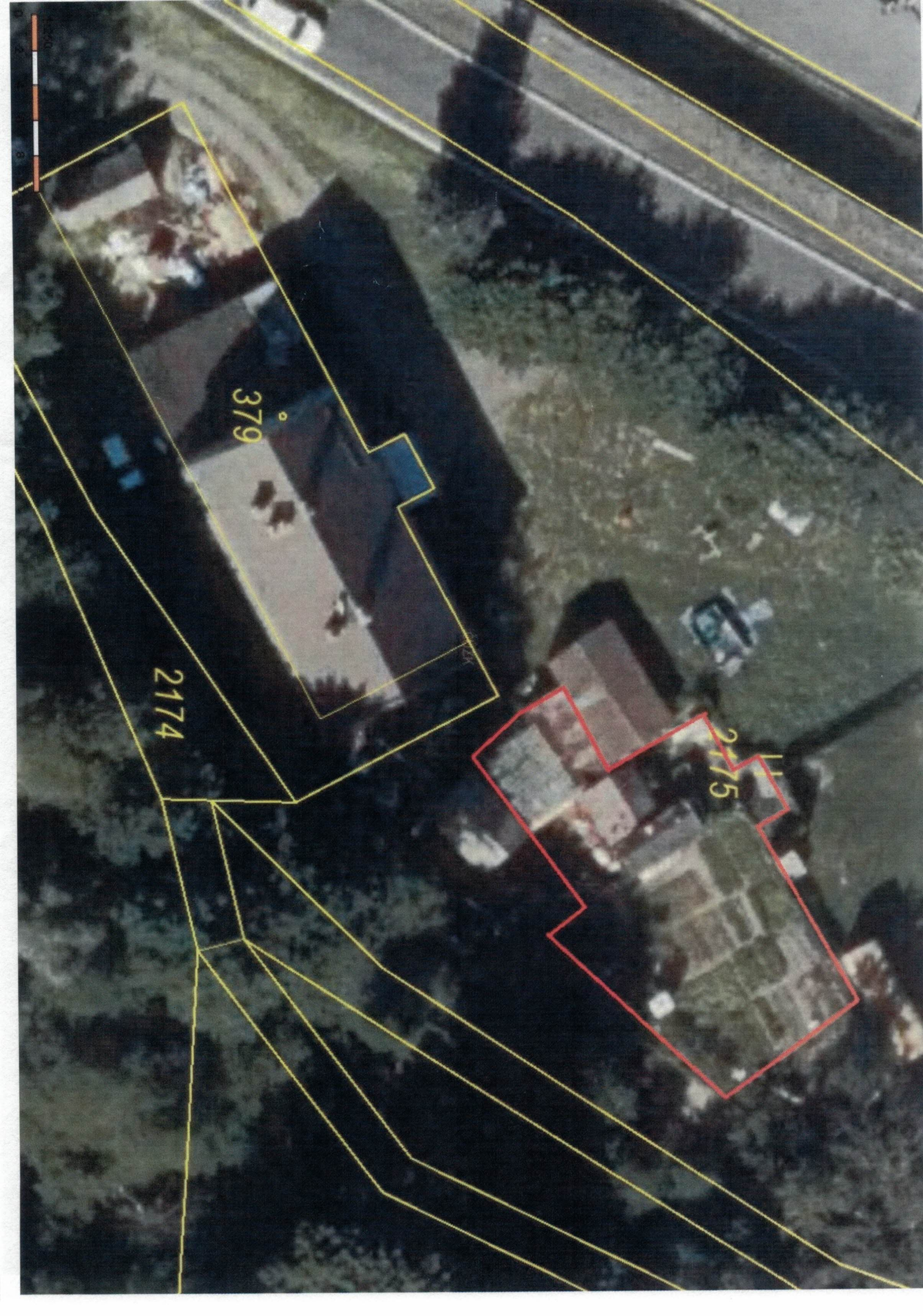
Vyvěšeno na úřední desce dne: **14.7.2022**

Sejmuto z úřední desky dne:

Č.j. MUHA 6229/2022







379

2174

2175