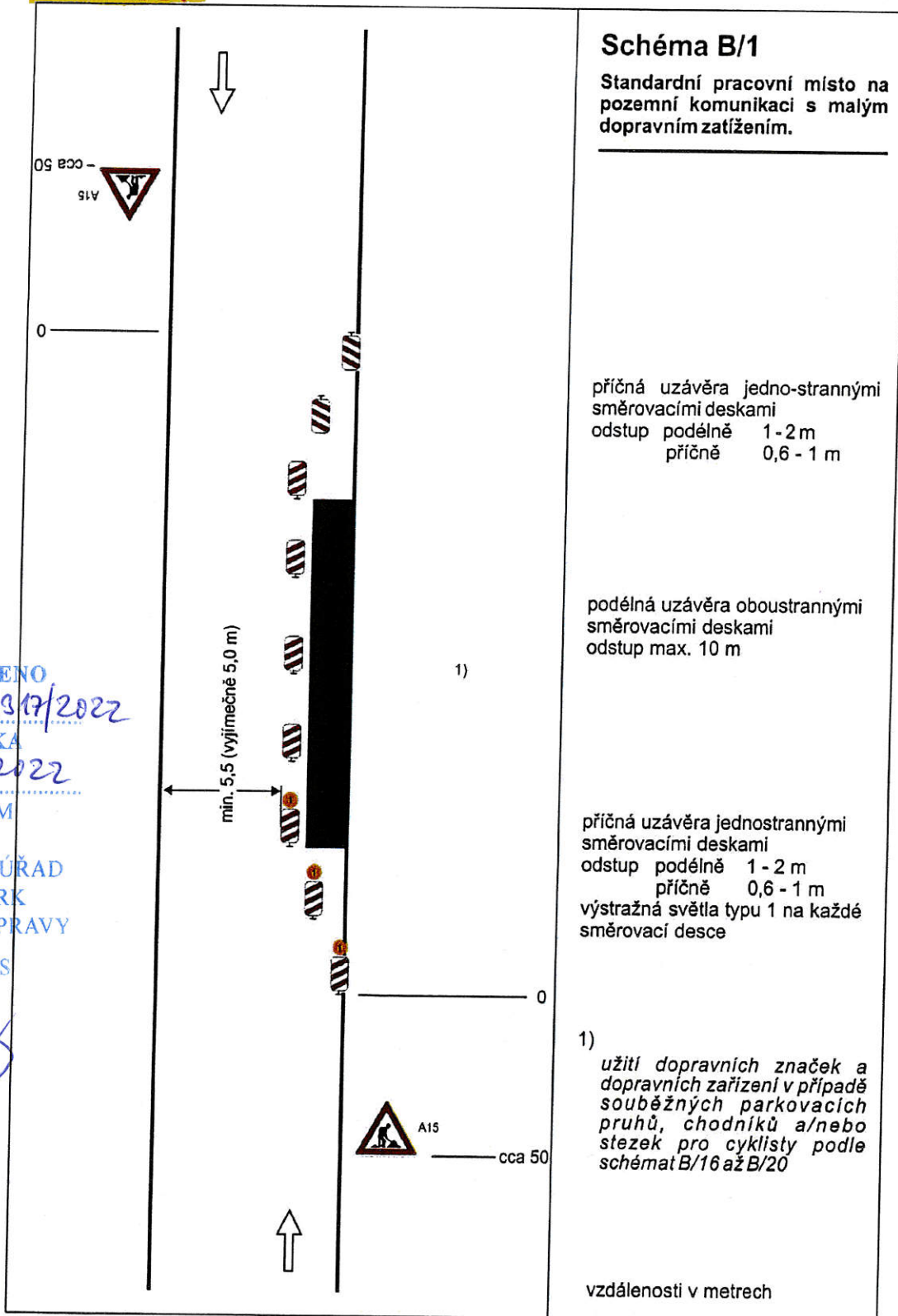


V OBCI



STANOVENO
MUSP 533/17/2022
ZNAČKA
11.5.2022
DATUM

MĚSTSKÝ ÚŘAD
ŠUMPERK
ODBOR DOPRAVY

PODPIS

[Handwritten signature]

+ RUČNÍ ŘÍZENÍ PŘEVODU

MIMO OBEC

Schéma C/4

Standardní pracovní místo. Zúžení vozovky na jeden jízdní pruh. V případě místní úpravy předností v jízdě dopravními značkami.

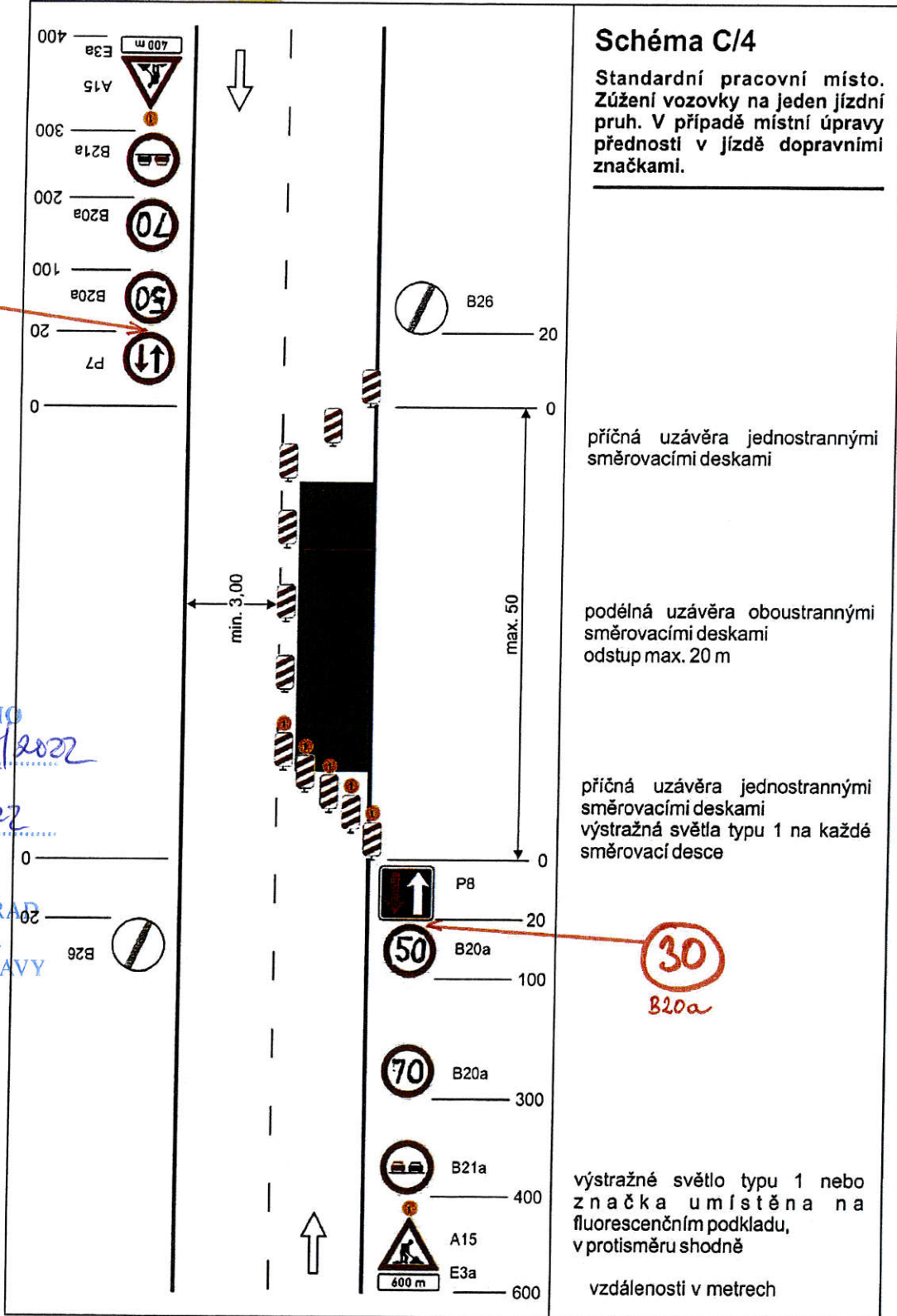
příčná uzávěra jednostrannými směrovacími deskami

podélná uzávěra oboustrannými směrovacími deskami
odstup max. 20 m

příčná uzávěra jednostrannými směrovacími deskami
výstražná světla typu 1 na každé směrovací desce

výstražné světlo typu 1 nebo značka umístěna na fluorescenčním podkladu, v protisměru shodně

vzdálenosti v metrech



STANOVENO

Plav 5337/2022

ZNAČKA

11.5.2022

DATUM

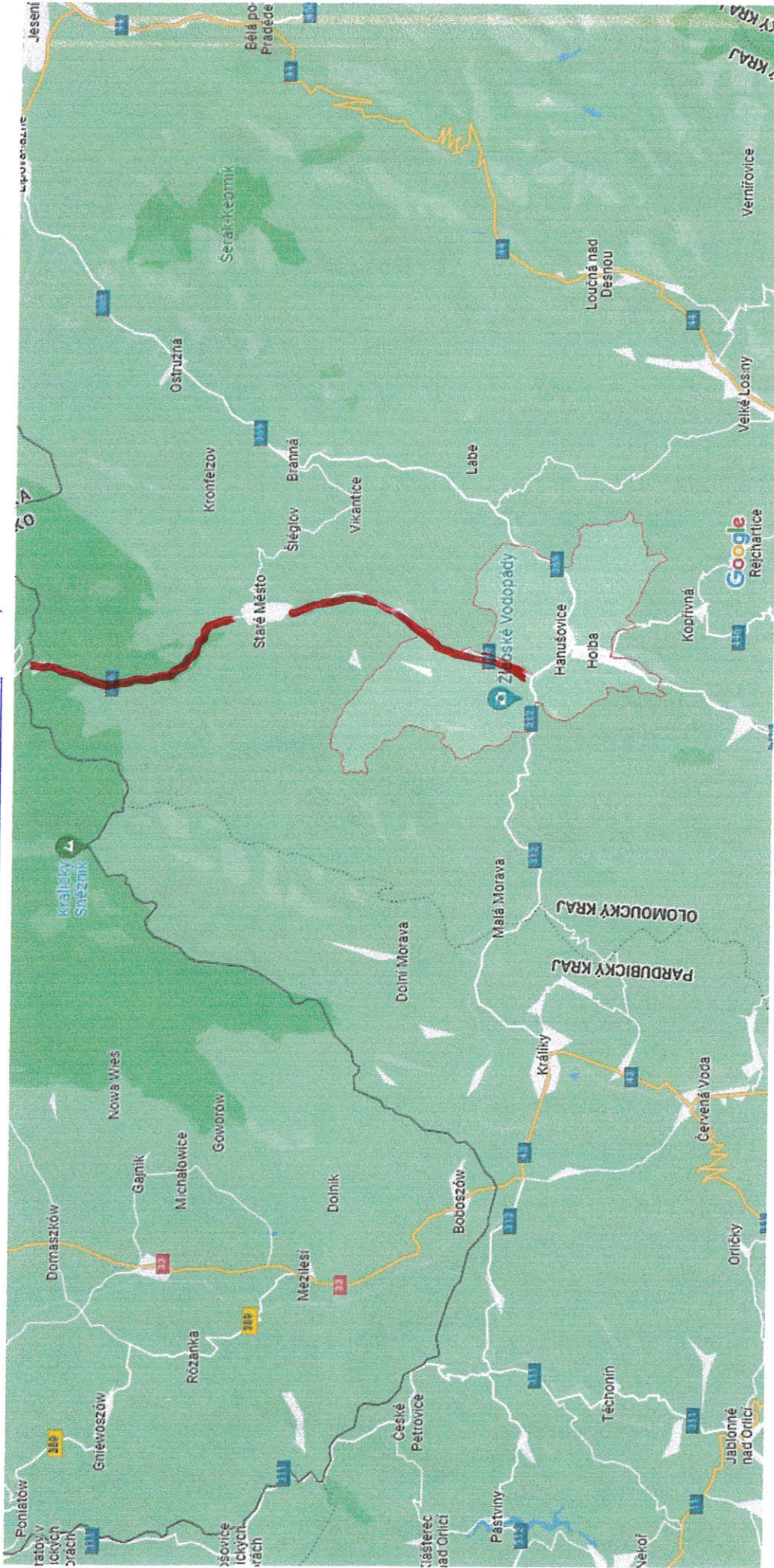
MĚSTSKÝ ÚŘAD
ŠUMPERK
ODBOR DOPRAVY

PODPIS

[Handwritten signature]

+ RUČNÍ ŘÍZENÍ PROVOZU

ÚSEK SILNICE - 11/446

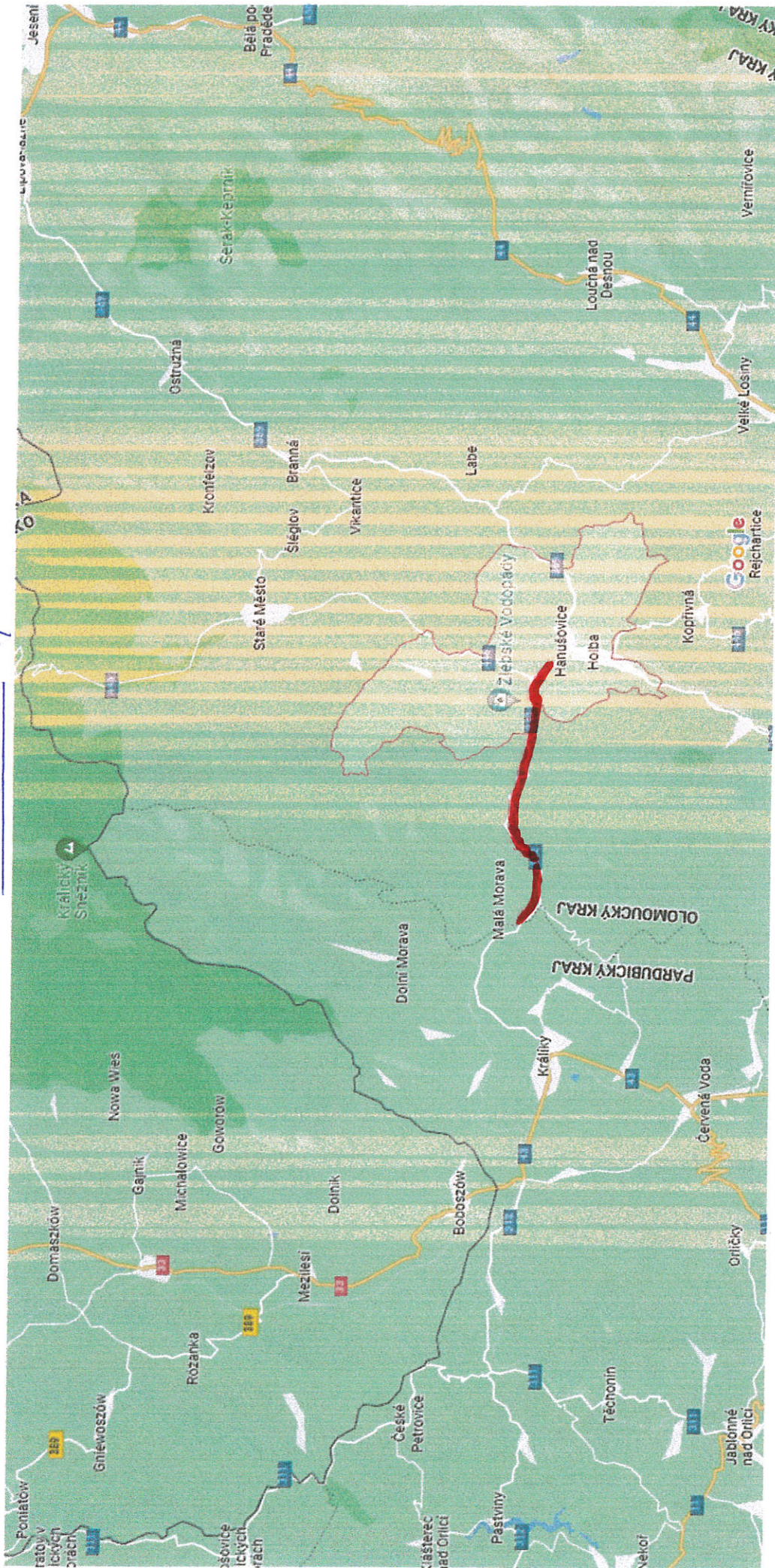


STANOVENO
 53317 / 2022
 ZNAČKA
 11-5-2022
 DATUM

MĚSTSKÝ ÚŘAD
 ŠUMPERK
 ODBOR DOPRAVY

PODPIS

úsek silnice - II/312



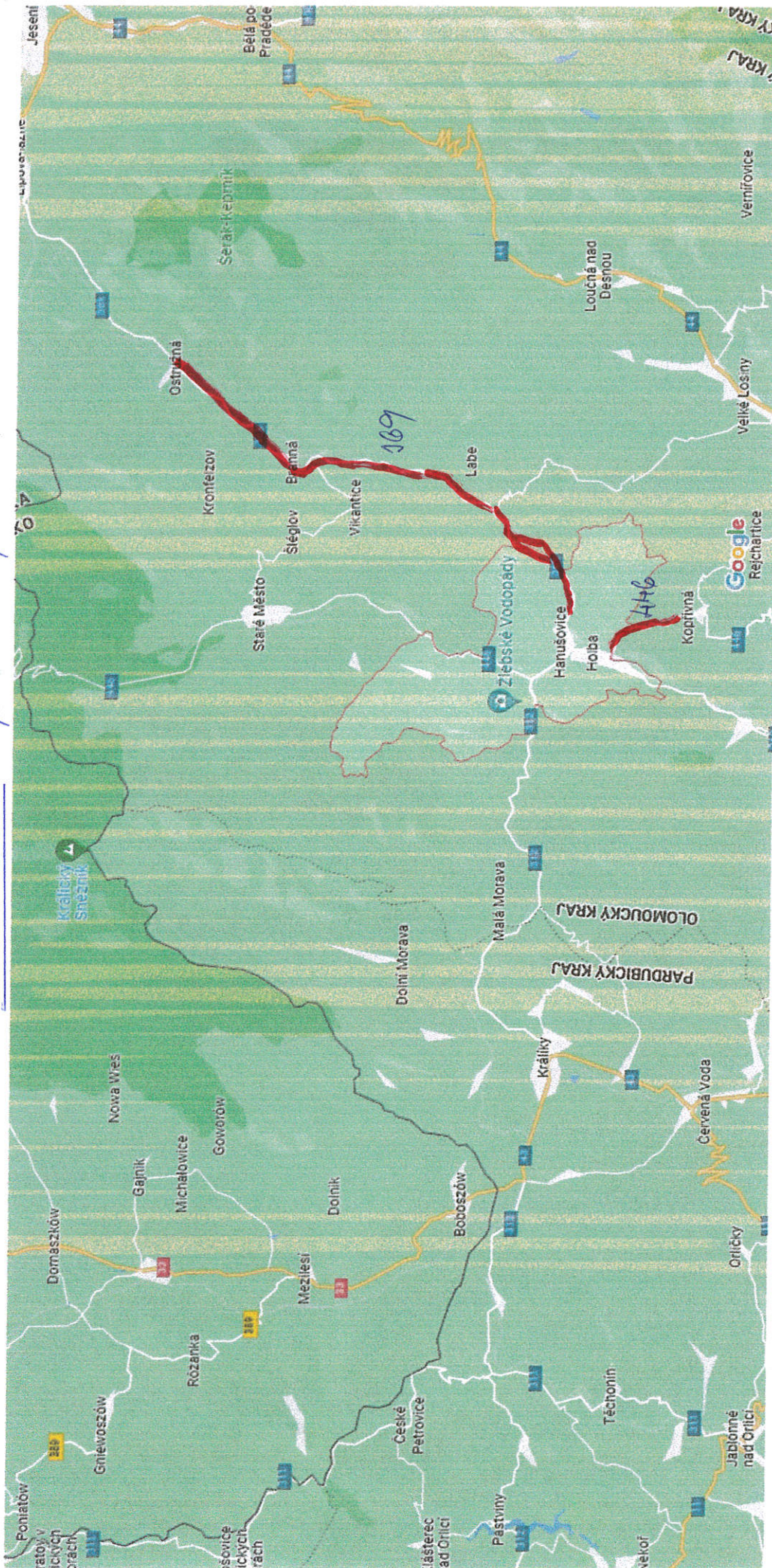
Mapová data ©2022 Google 2 km

STANOVENO
 22.05.2022
 ZNAČKA
 11.5.2022
 DATUM

MĚSTSKÝ ÚŘAD
 ŠUMPERK
 ODBOR DOPRAVY

PODPIS

ÚSEK SILNICE - 11/446 a 11/369



Mapová data ©2022 Google 2 km

STANOVENO
 17.5.2022
 ZNAČKA
 11.5.2022
 DATUM

MĚSTSKÝ ÚŘAD
 ŠUMPERK
 ODBOR DOPRAVY

PODPIS