

OZNÁMENÍ

Městský úřad Hanušovice v souladu s ustanovením § 39 odst. 1 zákona č. 128/2000 Sb., o obcích (obecní zřízení), ve znění pozdějších předpisů na základě usnesení Rady města Hanušovice č. 472/75R/2022 ze dne 10. 1. 2022 oznamuje, že město Hanušovice hodlá:

PRONAJMOUT

Nemovitou věc: část pozemku parcelní č. 870/3 - zahrada o výměře 24 m²

Obec: Hanušovice

Katastrální území: Hanušovice

Číslo LV: 10001

Označení katastrálního úřadu a pracoviště: Katastrální úřad pro Olomoucký kraj
Katastrální pracoviště Šumperk

Bližší určení:

- součástí zveřejněného záměru pronájmu je snímek se zákresem nemovité věci

Účel pronájmu:

- umístění kůlny včetně zelené plochy před kůlnou 4x4 m, parkování osobního automobilu včetně vyštěrkování zelené plochy v rozsahu 8 m²

Doba pronájmu:

- na dobu neurčitou

Termín uzavření smlouvy:

- termín uzavření smlouvy je podmíněn jejím schválením Radou města Hanušovice

Termín a způsob přijímání žádostí:

- zájemci se mohou k tomuto záměru vyjádřit a podat své podněty, připomínky či námítky, které musí být doručeny Městskému úřadu Hanušovice, Hlavní 92, 788 33 Hanušovice nejpozději do 15- ti dnů od zveřejnění tohoto záměru.

„otisk úředního razítka“

Marek Kostka, v. r.
starosta města

Vyvěšeno na úřední desce dne: **16. 2. 2022**

Sejmuto z úřední desky dne:

Č.j. MUHA 1523/2022



Dukel

870/4

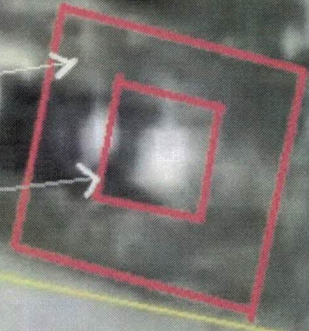
153/3

výšterkovaná plocha



prostor, který má být udržován nájemcem

kůlna



1110

ČUZK

ČUZK

ČUZK

ČUZK

ČUZK

ČUZK

ČUZK

ČUZK

ČUZK

ČUZK